

APPROCHE A VUE

Visual approach

Transport public à la demande
Common carriage on request

COMPIEGNE

Centre hospitalier/Hospital

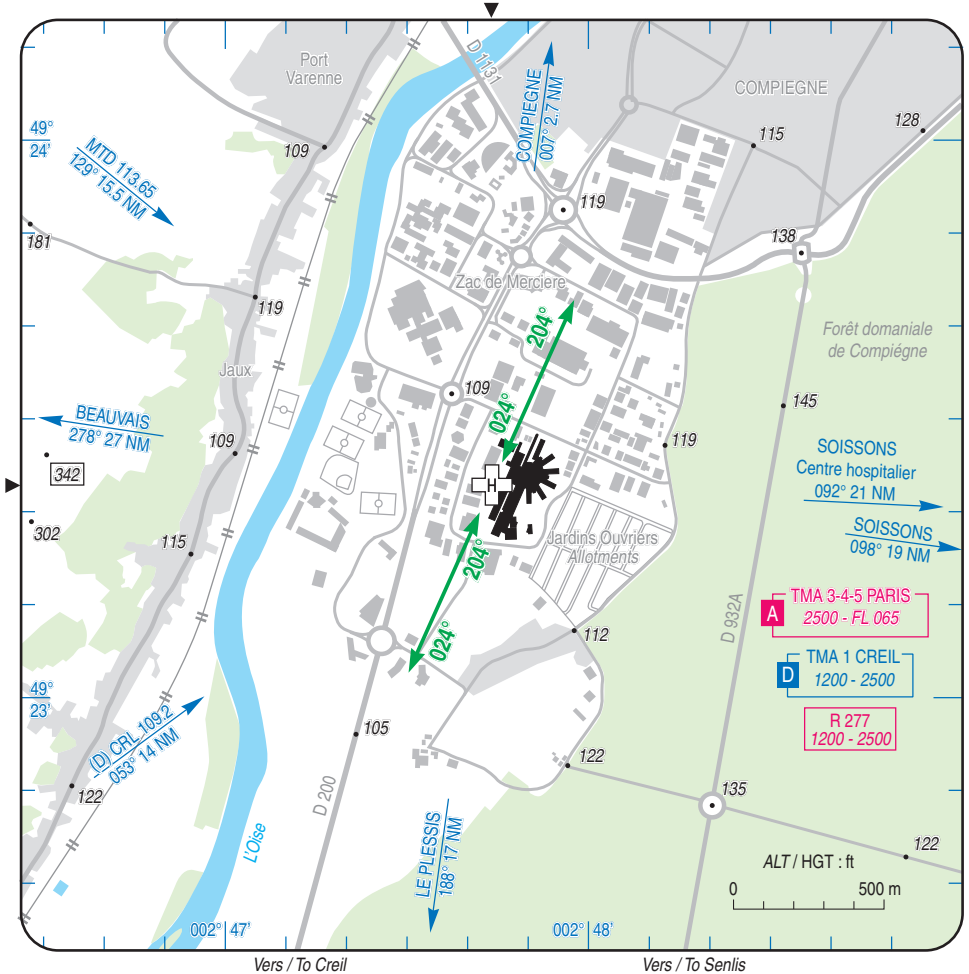
AD 3 APP 01

17 SEP 15

	ALT : 108 (4 hPa)	VAR : 0° (15)
	LAT : 49 23 23 N	
	LONG : 002 47 44 E	

TWR : COMPIEGNE Tour/Tower 123.825
COM : NIL

EN SURFACE / ABOVE GROUND
ZONE HOSTILE NON HABITEE / UNINHABITED HOSTILE AREA
SOUS CATEGORIE HB / HB SUBCATEGORY



- Utilisation de nuit / Night use : oui/yes
- Utilisation en IFR // IFR use : non/no
- HEL de référence / Reference HEL : Ecuveuil
- Classe de performances / Performances class : 3

ATTERRISSAGE A VUE

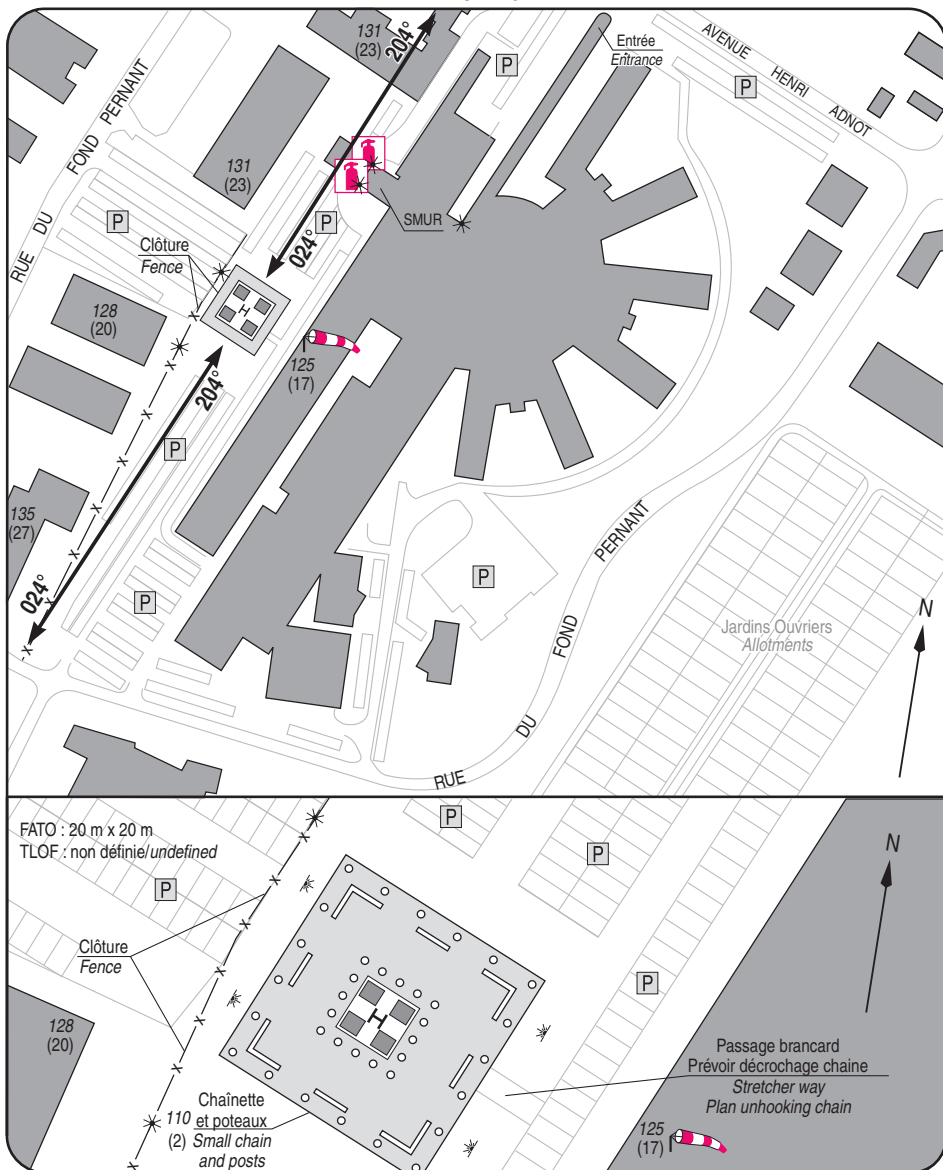
Visual landing

COMPIEGNE

Centre hospitalier/Hospital

AD 3 ATT 01

17 SEP 15



- 1 - **Exploitant / Operator** : Centre hospitalier de COMPIEGNE :
☎ 03 44 23 63 86 / 87 / 88 FAX 03 44 23 60 01
- 2 - **AVA** : DSAC Nord Délégation Picardie (Voir / See GEN)
- 3 - **AVT** : NIL
- 4 - **SSLIA** : extincteurs poudre sur roues 50 kg
50 kg powder fire extinguishers on wheels

- 5 - **Police - Douanes / Police - Customs** : NIL
- 6 - **Hangars disponibles / Available hangars** : NIL
- 7 - **Réparations / Repairs facility** : NIL
- 8 - **Type de surface / Surface** : bitume / asphalt
- 9 - **Force portante / Strength** : non déterminée /
undefined

COMPIEGNE

INFORMATIONS COMPLEMENTAIRES / ADDITIONAL INFORMATION

Les informations ci-dessous seront intégrées dans un prochain amendement
The following information with a permanent matter will be published in a next AMDT

Page	Mise à jour	Update
APP 01	TMA 1 CREIL supprimée	<i>TMA 1 CREIL deleted</i>
	R277 supprimée	<i>R277 deleted</i>
	Ajouter la zone R 324 SFC – 2500 ft sous la TMA 3 PARIS	<i>Add the LF R 324 SFC – 2500 ft under TMA 3 PARIS</i>
	Création des zones réglementées LF-R 205/3, R 205/4 et R 205/5.	<i>Implementation of restricted areas LF-R 205/3, R 205/4 et R 205/5.</i>
	Limites latérales et verticales identiques aux parties de TMA PARIS respectives (TMA 3 PARIS, TMA 4 PARIS, TMA 5 PARIS)	<i>Lateral and vertical limits same to the respective parts of TMA PARIS (TMA 3 PARIS, TMA 4 PARIS, TMA 5 PARIS)</i>
	Conditions de pénétration : voir ENR 5.1	<i>Penetrating conditions : see ENR 5.1</i>