

APPROCHE A VUE

Visual approach

Agréée à usage restreint
Restricted use

COLMAR PASTEUR

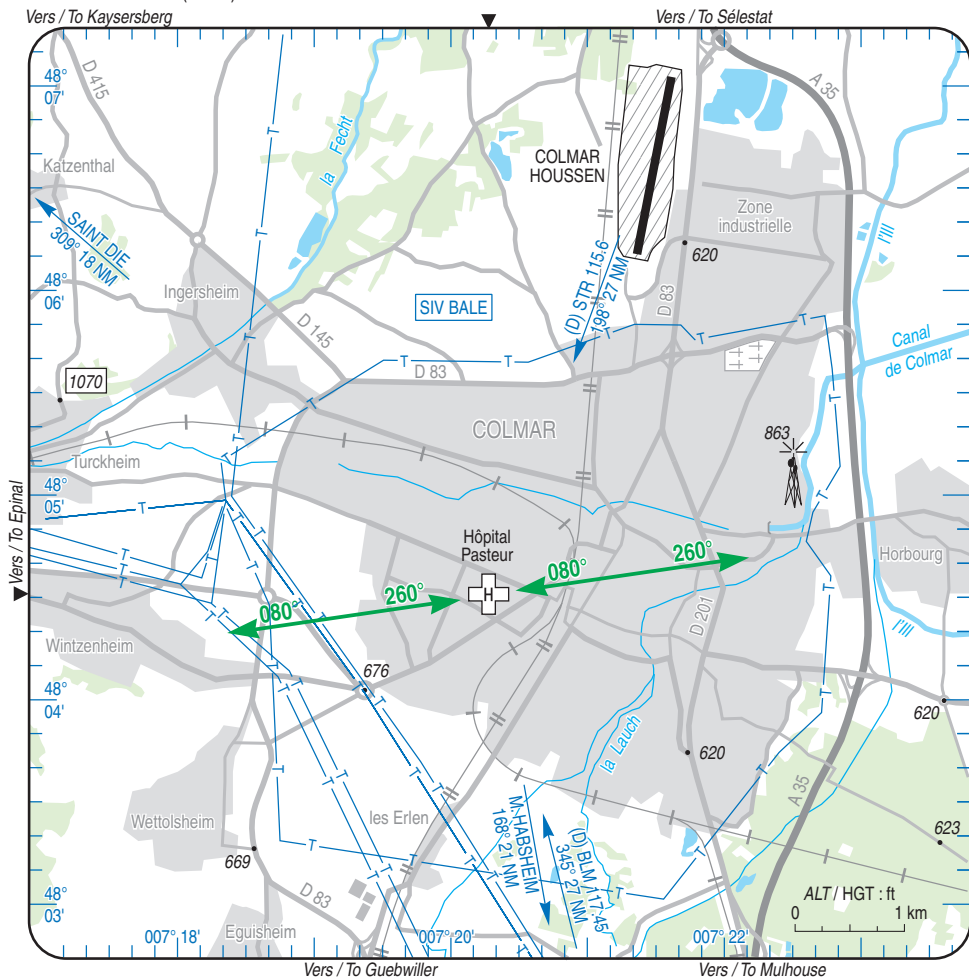
Centre hospitalier/Hospital
AD 3 APP 01

24 MAY 18

	ALT : 710 (26 hPa)	VAR : 2° E (15)
	LAT : 48 04 26 N	
	LONG : 007 20 17 E	

FIS : BALE Information 130.9
TWR : COLMAR Tour/Tower 119.0
COM : NIL
Absence ATS : **A/A** (119.0)
Vers / To Kaysersberg

EN TERRASSE / TERRACED
ZONE HOSTILE HABITEE / INHABITED HOSTILE AREA
SOUS CATEGORIE HB / HB SUBCATEGORY



CONSIGNES PARTICULIERES / SPECIAL INSTRUCTIONS :

Réservé au service médical d'urgence / Reserved for emergency medical services.
Préavis de mise en oeuvre de l'hélistation : 15 min / Prior notice to use helistop : 15 min.
Prudence recommandée par vent fort / Caution advised by strong wind.
Trouée Est interférant avec l'axe 01/19 de COLMAR-HOUSSEN : contacter au plus tôt COLMAR TWR ou A/A.
East funnel interfering with COLMAR-HOUSSEN 01/19 axis : contact COLMAR TWR or A/A as soon as possible.
Utilisation de nuit / Night use : oui/yes
Utilisation en IFR / IFR use : non/no
HEL de référence / Reference HEL : EC 145
Classe de performances / Performances class : 1.

COLMAR PASTEUR

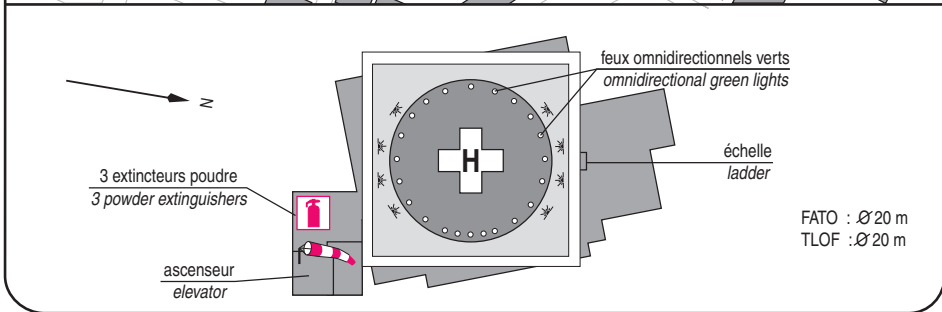
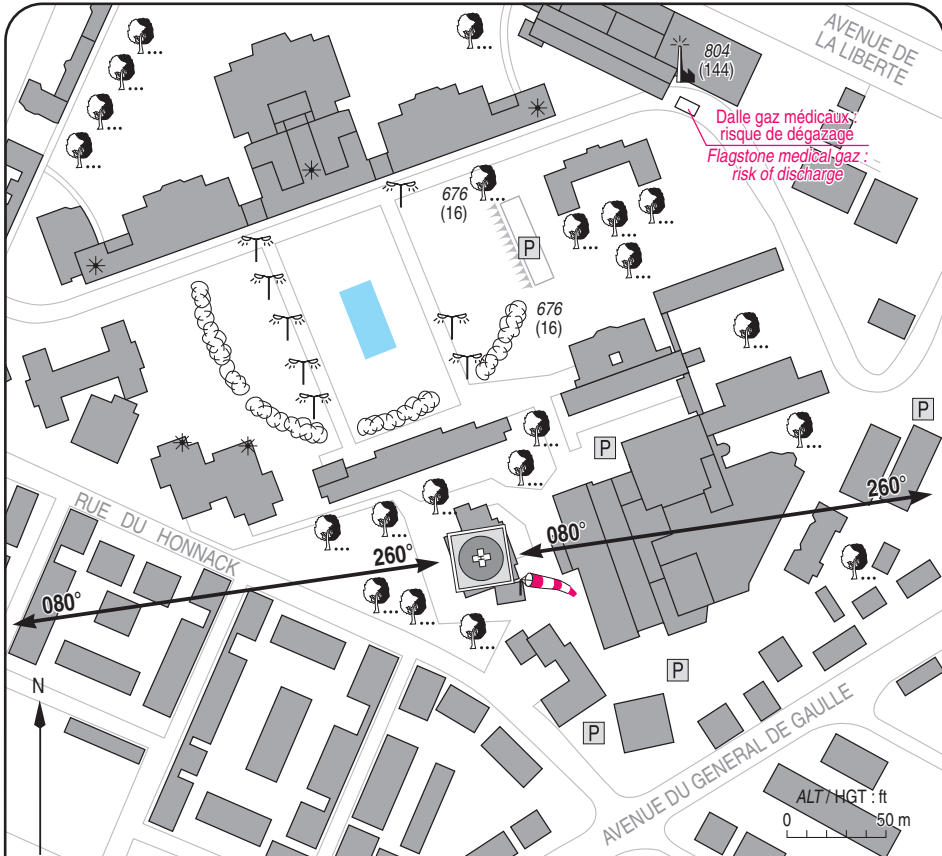
Centre hospitalier/Hospital

AD 3 ATT 01

ATTERRISSAGE A VUE

Visual landing

24 MAY 18



1 - Exploitant / Operator :

Centre hospitalier de Colmar Pasteur

☎ 03 89 12 45 09 - FAX : 03 89 12 44 48

2 - CAA : DSAC-NE (voir/see GEN)

3 - AVT : NIL

4 - RFFS : 250 kg poudre/powder

5 - Police - Douanes / Police - Customs : NIL

6 - Hangars disponibles / Available hangars : NIL

7 - Réparations / Repairs facility : NIL

8 - Type de surface / Surface : résine époxy sur béton
epoxy resin on concrete

9 - Force portante / Strength : 3,6 t