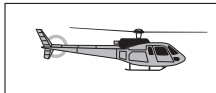


APPROCHE A VUE
Visual approach

Transport public à la demande
 Common carriage on request

CHAMBERY
 Centre hospitalier/Hospital
 AD 3 APP 01

12 AUG 21



ALT : 1020 (36 hPa)
 LAT : 45 33 47 N
 LONG : 005 54 43 E

VAR : 2°E (20)

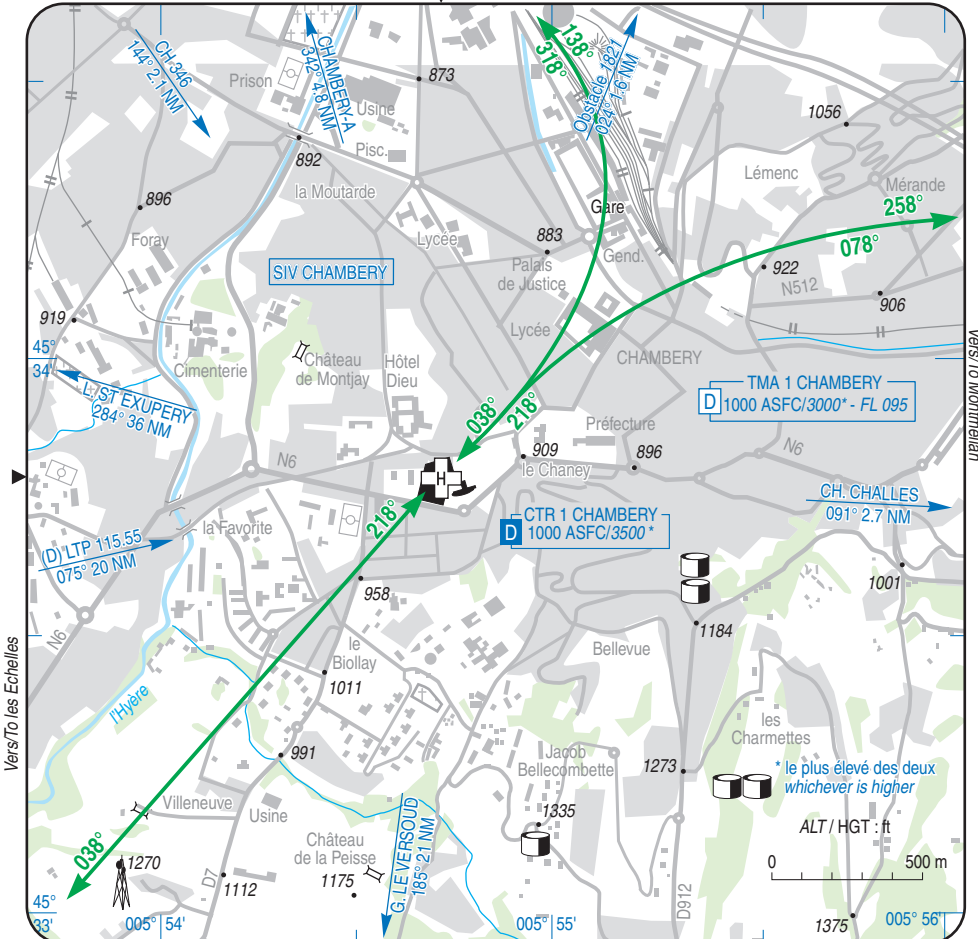
FIS : CHAMBERY Information 123.7

EN TERRASSE / TERRACED

TWR : CHAMBERY Tour / Tower 118.300

COM : ANTARES DIR : 617

Vers/To Aix-les-Bains le Révard



CONSIGNES PARTICULIERES / SPECIAL INSTRUCTIONS :

Le cockpit doit être face à la porte de l'édicule pour éviter les odeurs de kérosène dans le bâtiment. / *The cockpit must be facing the door of the kiosk to avoid the smell of kerosene in the building.*

Utilisation de nuit / *Night use* : oui / yes

Utilisation en IFR / *IFR use* : non / no

CHAMBERY

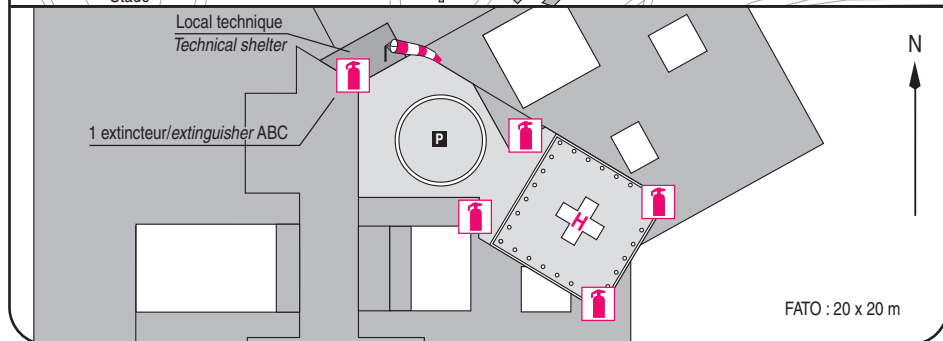
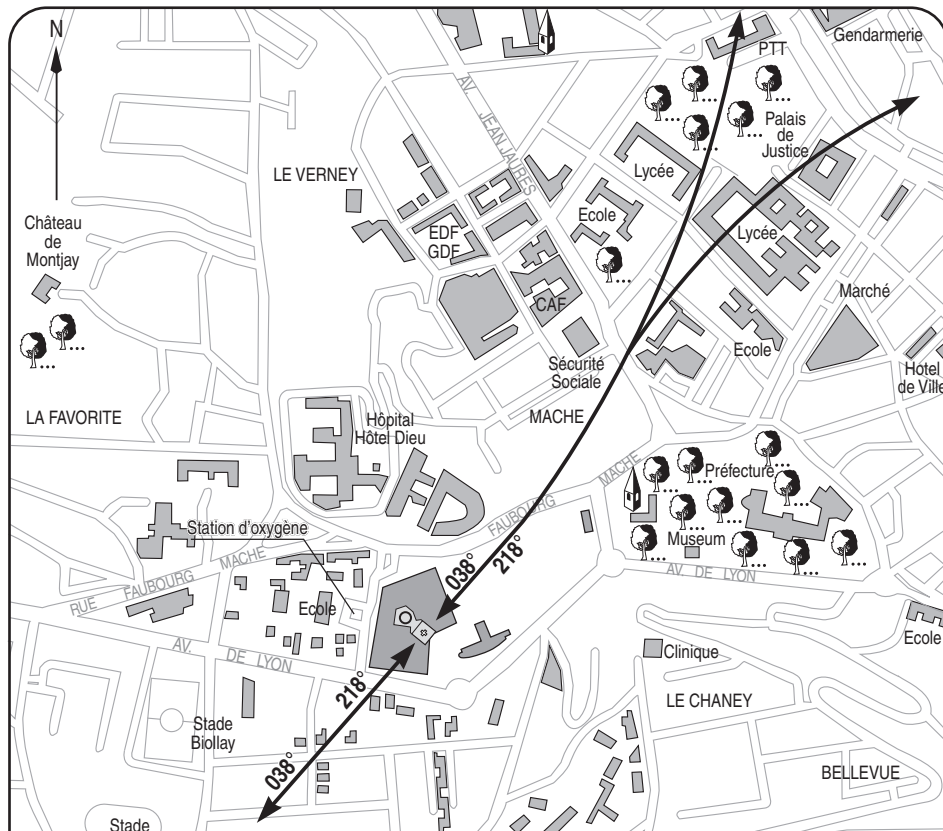
Centre hospitalier/Hospital

AD 3 ATT 01

ATTERRISSAGE A VUE

Visual landing

12 AUG 21



1 - Exploitant/Operator :

Centre hospitalier Métropole Savoie ☎ 04 79 96 61 72

2 - CAA : DSAC Centre-Est (Voir/See GEN)

3 - AVT : NIL

4 - RFFS : 5 extincteurs poudre / powder extinguishers ABC 50 kg
et / and 1 extincteur / extinguisher CO2 20 kg

5 - Police - Douane/Police - Customs : NIL

6 - Hangars disponibles/Hangar available : NIL

7 - Réparations/Repairs facility : NIL

8 - Type de surface/Surface : béton / concrete

9 - Force portante/Strength : 3,6 t