


APPROCHE A VUE Visual approach

Transport public à la demande
Common carriage on request

CHAMONIX
Centre hospitalier/Hospital
AD3 APP 01

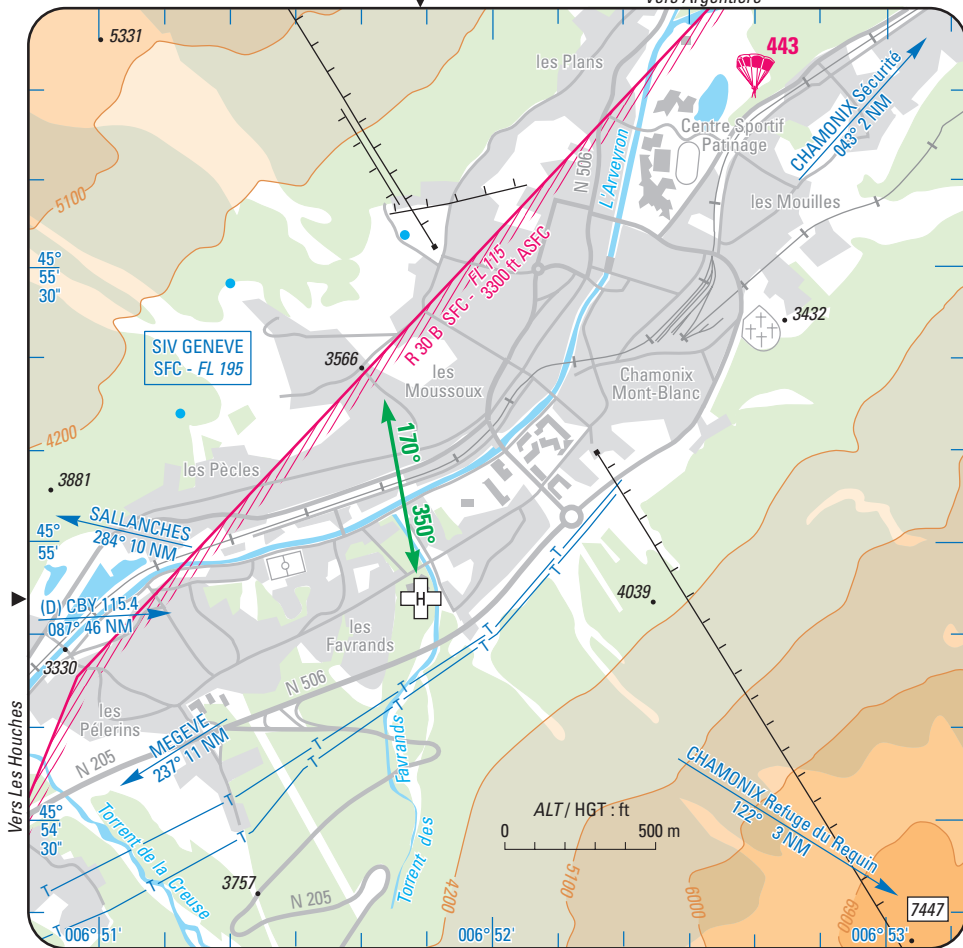
25 OCT 07

	ALT : 3399 (121 hPa)	Non WGS-84 VAR : 0° (05)
	LAT : 45 54 52 N LONG : 006 51 47 E	

COM : NIL

EN SURFACE / ABOVE GROUND
ZONE HOSTILE HABITEE / INHABITED HOSTILE AREA
SOUS CATEGORIE HB / HB SUBCATEGORY

Vers Argentière



Vers Tunnel du Mont-Blanc

CONSIGNES PARTICULIERES / SPECIAL INSTRUCTIONS : NIL

Utilisation de nuit / Night use : oui/yes

Utilisation en IFR / IFR use : non/no

HEL de référence / Reference HEL : MAX 10 t.

Classe de performances / Performances class : non définie/not defined



CHAMONIX

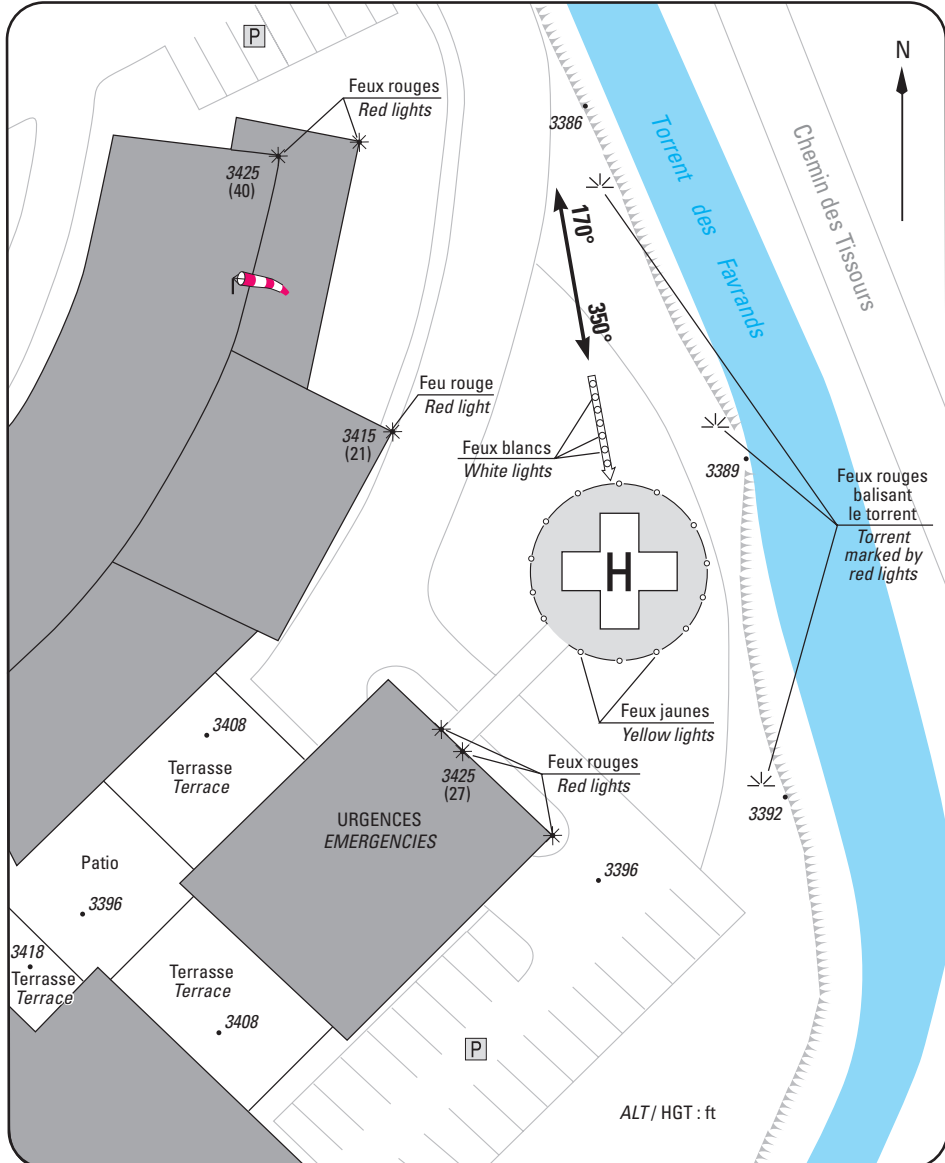
Centre hospitalier/Hospital

AD3 ATT 01

ATTERRISSAGE A VUE

Visual landing

25 OCT 07



1 - Gestionnaire / Administrator :

Centre hospitalier de CHAMONIX ☎ 04 50 53 84 00

2 - AVA : DAC Centre-Est (voir/see GEN)

3 - AVT : NIL

4 - SSLIA : 1 extincteur 50 kg poudre

1 fire extinguisher 50 kg powder

5 - Police - Douane / Police - Customs : NIL

6 - Hangars disponibles / Hangar available : NIL

7 - Réparations / Repairs facility : NIL

8 - Type de surface / Surface : béton / concrete

9 - Force portante / Strength : 10 t