

# APPROCHE A VUE

## Visual approach

Transport public à la demande  
Common carriage on request

# CHOLET

## Centre hospitalier/Hospital

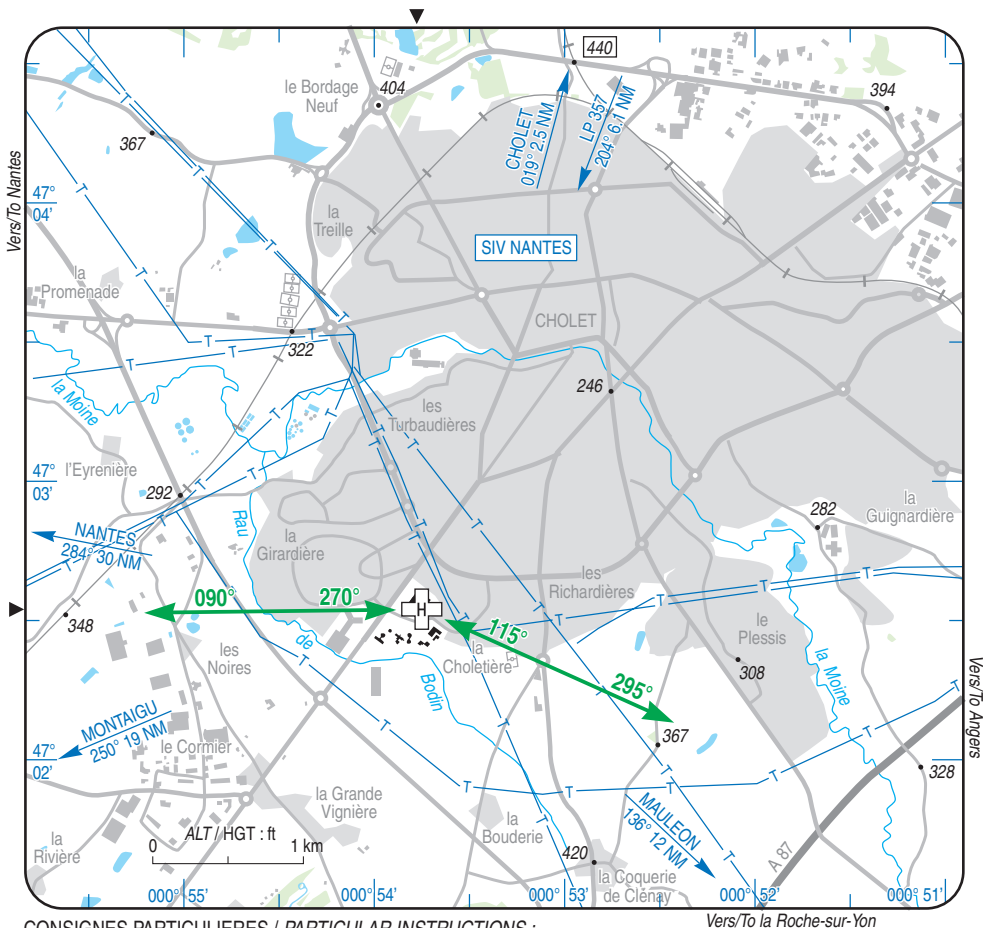
### AD 3 APP 01

30 MAR 17

	<b>ALT : 352 (13 hPa)</b>	VAR : 1°W (15)
	LAT : 47 02 29 N	
	LONG : 000 53 50 W	

COM : NIL  
A/A : 123.5

EN SURFACE / ABOVE GROUND  
ZONE HOSTILE HABITEE / INHABITED HOSTILE AREA  
SOUS CATEGORIE HB / HB SUBCATEGORY



### CONSIGNES PARTICULIERES / PARTICULAR INSTRUCTIONS :

Reconnaissance préalable obligatoire. Tout mouvement devra faire l'objet d'un préavis destiné à neutraliser la circulation sur les voies de liaison situées sous les trouées (☎ 02 41 49 64 01 - 02 41 49 68 94).  
Prior reconnaissance compulsory. All traffic must be completed with a prior notice (☎ 02 41 49 64 01 - 02 41 49 68 94) in order to stop the road traffic under the tunnels.

Réservée aux transports sanitaires / reserved for sanitary transport .

Utilisation de nuit / Night use : oui / yes

Utilisation en IFR / IFR use : non / no

HEL de référence / Reference HEL : EC135 T2 ou LHT ≤ 13 m

Classe de performances / Performances class : 1



# CHOLET

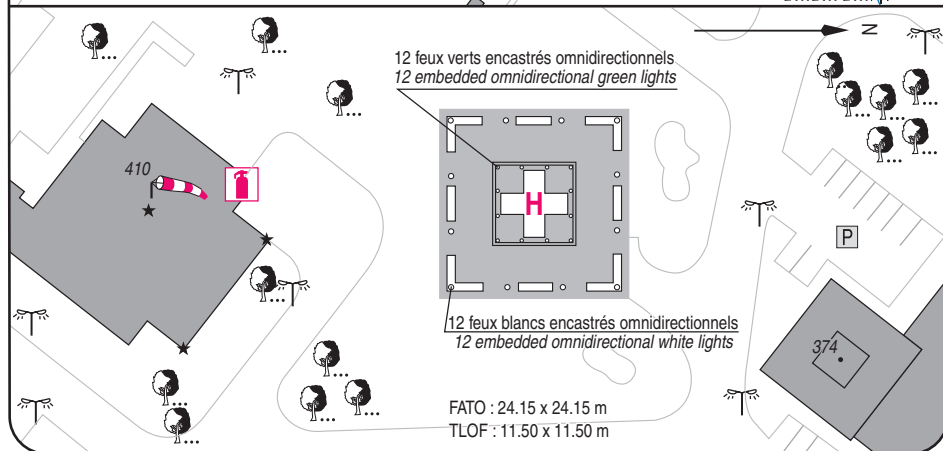
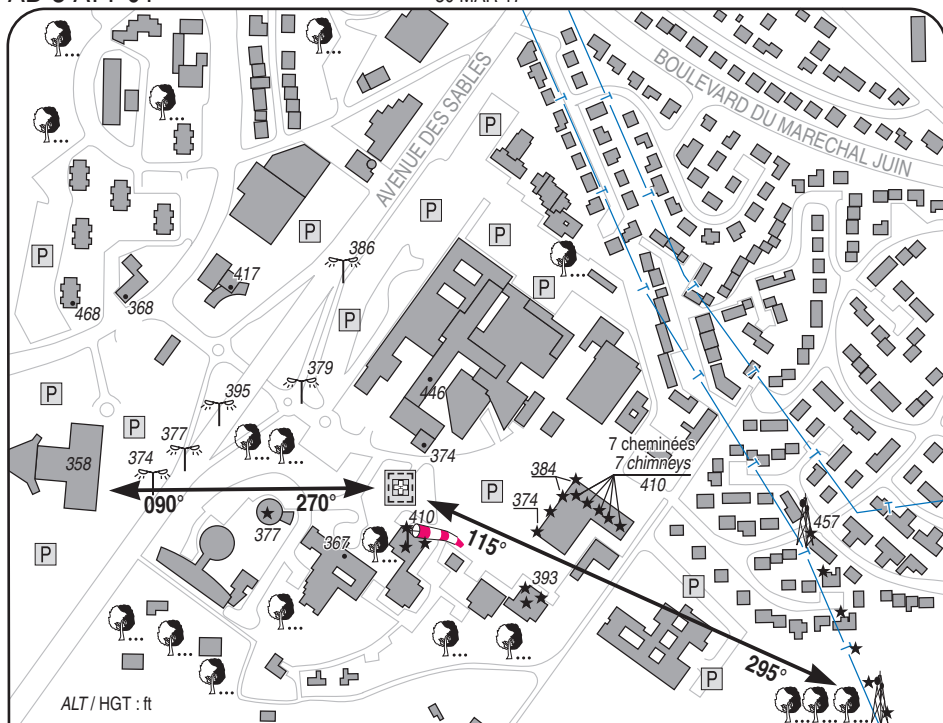
Centre hospitalier/Hospital

AD 3 ATT 01

# ATTERRISSAGE A VUE

Visual landing

30 MAR 17



- 1 - Exploitant / Operator : Centre Hospitalier Intercommunal de CHOLET ☎ 02 41 49 64 01 / 68 94
- 2 - CAA : Délégation territoriale / Territorial representative : Pays de la Loire (voir/see GEN)
- 3 - AVT : NIL
- 4 - RFFS : 1 extincteur poudre sur roues 50 kg  
1 fire extinguisher on wheels 50 kg

- 5 - Police - Douanes / Police - Customs : NIL
- 6 - Hangars disponibles / Hangar available : NIL
- 7 - Réparations / Repairs facility : NIL
- 8 - Type de surface / Surface : béton / concrete
- 9 - Force portante / Strength : 4.3 t