

APPROCHE A VUE

Visual approach


Transport public à la demande
Common carriage on request

CHALLANS

Hélistation/Heliport

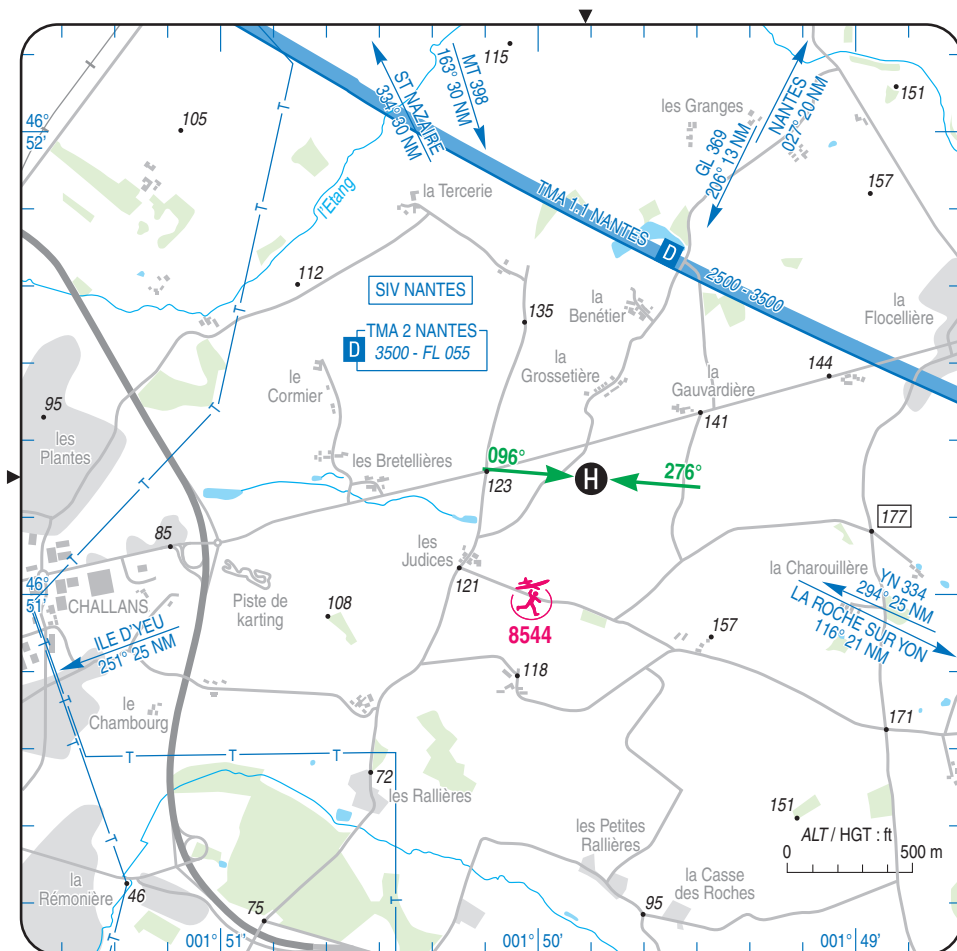
AD 3 APP 01

12 AUG 21

| | | |
|---|--|-----------------------------|
|  | ALT : 130 (5 hPa) LAT : 46 51 15 N LONG : 001 49 50 W | Non WGS-84 VAR : 0° (20) |
| | EN SURFACE / ABOVE GROUND | |
| | FIS : NANTES Information 130.275 COM : NIL | |

FIS : NANTES Information 130.275
COM : NIL

EN SURFACE / ABOVE GROUND



CONSIGNES PARTICULIERES / PARTICULAR INSTRUCTIONS :

Hélistation réservée principalement aux transports sanitaires et vols de service médical d'urgence (SMUH) /
Heliport mainly reserved for sanitary transports and to urgency medical service flights (SMUH).

Utilisation de l'hélistation par un seul hélicoptère à la fois / Use of heliport by one helicopter at a time.

Utilisation de nuit / Night use : Oui / Yes

Utilisation en IFR / IFR use : Non / No

CHALLANS

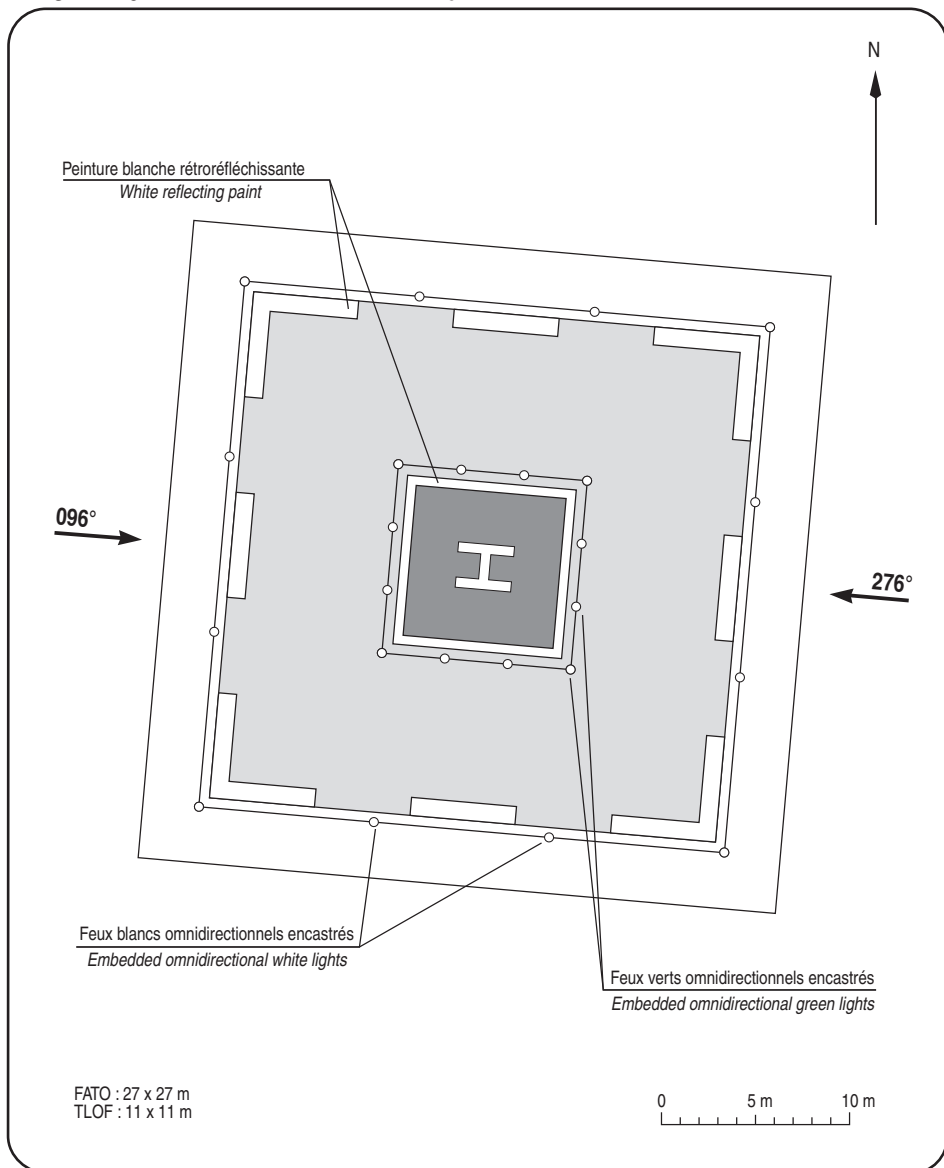
Hélistation/Heliport

AD 3 ATT 01

ATTERRISSAGE A VUE

Visual landing

25 MAY 17



1 - Exploitant / Operator : Mairie de Challans

☎ 02 51 49 79 79 (mairie/town hall) ou/ or

☎ 06 26 01 81 84 (astreinte/on call)

2 - CAA : Délégation Pays-de-la-Loire (voir/see GEN)

3 - AVT : NIL

4 - RFFS : 50 kg de poudre / 50 kg powder

5 - Police - Douanes / Police - Customs : NIL

6 - Hangars disponibles / Hangar available : NIL

7 - Réparations / Repairs facility : NIL

8 - Type de surface / Surface :

béton bitumineux / bituminous concrete

9 - Force portante / Strength : 5 t