

APPROCHE A VUE


Visual approach

Transport public à la demande
Common carriage on request

CHALLANS

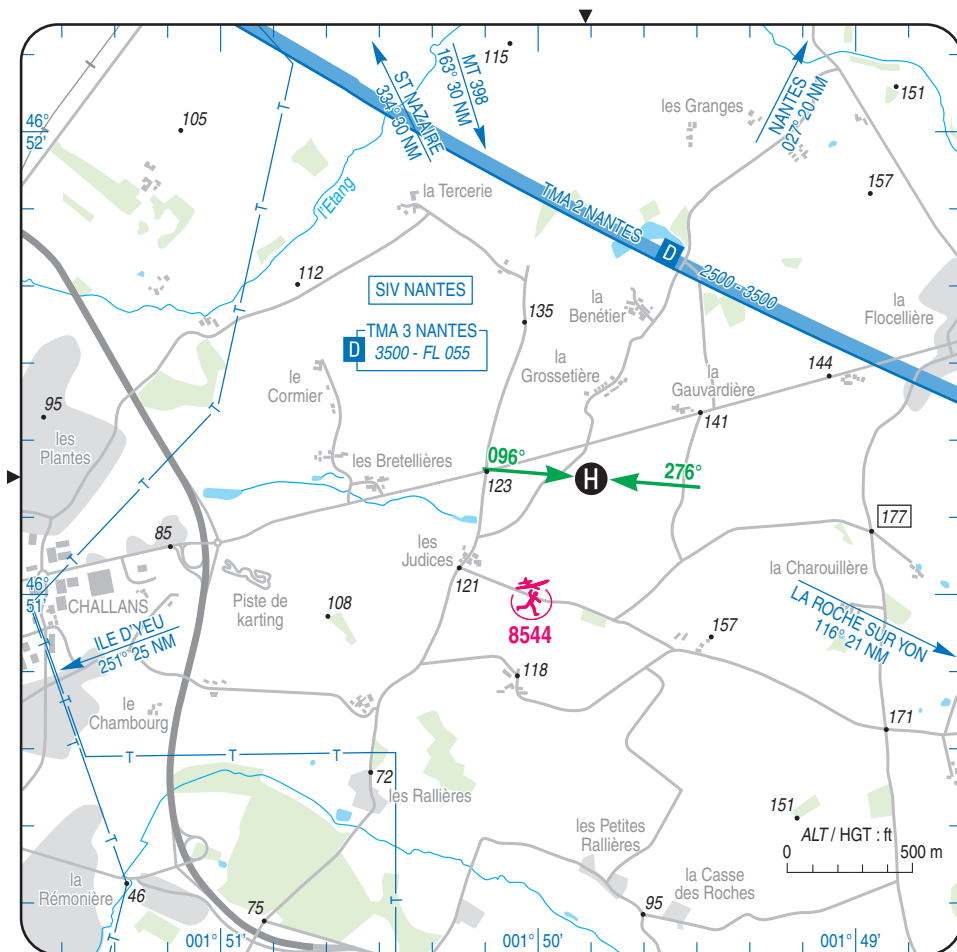
Hélistation/Heliport
AD 3 APP 01

18 APR 24

	ALT : 130 (5 hPa)	Non WGS-84 VAR : 0° (2020)
	LAT : 46 51 15 N	
	LONG : 001 49 50 W	

FIS : NANTES Information 130.275
COM : NIL

EN SURFACE / ABOVE GROUND



CONSIGNES PARTICULIERES / SPECIAL INSTRUCTIONS :

Hélistation réservée principalement aux transports sanitaires et vols de service médical d'urgence (SMUH) /
Heliport mainly reserved for sanitary transports and to emergency medical service flights (HEMS).

Utilisation de l'hélistation par un seul hélicoptère à la fois / Use of heliport by one helicopter at a time.

Utilisation de nuit / Night use : Oui / Yes

Utilisation en IFR / IFR use : Non / No

Pentes des surfaces de protection dans les trouées / Funnels surfaces slopes : 4.5%

CHALLANS

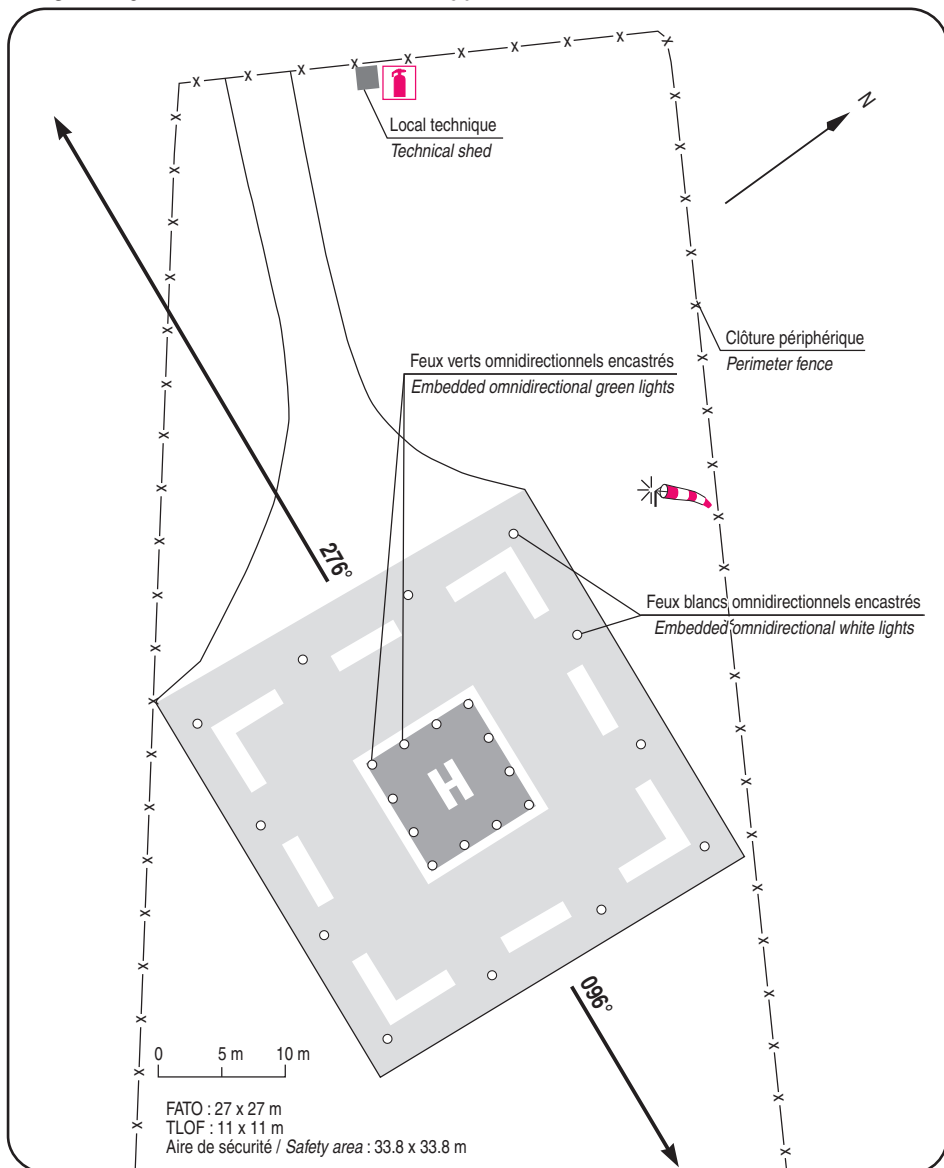
Hélistation/Heliport

AD 3 ATT 01

ATTERRISSAGE A VUE

Visual landing

25 JAN 24



- 1 - Exploitant / Operator :** Centre Hospitalier Loire Vendée Océan (CHLVO)
HO : ☎ 02 51 49 60 27
HNO : ☎ 06 72 75 32 21 ou/ou 06 37 27 34 04
- 2 - CAA :** Délégation Pays-de-la-Loire (voir/see GEN)
- 3 - AVT :** NIL
- 4 - RFFS :** 50 kg de poudre / 50 kg powder
- 5 - Police - Douanes / Police - Customs :** NIL
- 6 - Hangars disponibles / Hangar available :** NIL
- 7 - Réparations / Repairs facility :** NIL
- 8 - Type de surface / Surface :**
béton bitumineux / bituminous concrete
- 9 - Force portante / Strength :** 5 t