

APPROCHE A VUE

Visual approach

Transport public à la demande
Common carriage on request

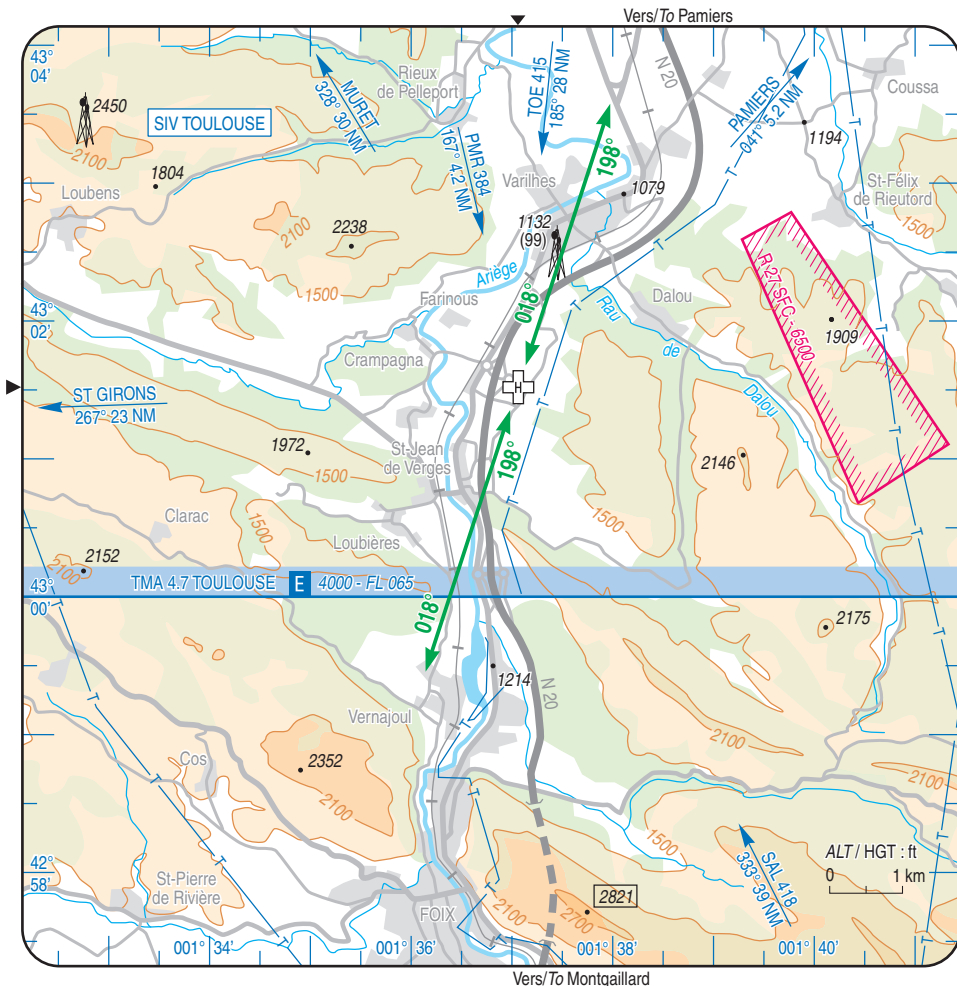
CHIVA (FOIX)
Centre hospitalier/Hospital
AD 3 APP 01

15 AUG 19

	ALT : 1151 (41 hPa) LAT : 43 01 31 N LONG : 001 37 03 E	VAR : 0° (15)
---	--	---------------

FIS : TOULOUSE Information 121.250
COM : NIL

EN SURFACE / ABOVE GROUND
ZONE NON HABITEE / UNINHABITED AREA
SOUIS CATEGORIE HB / HB SUBCATEGORY



CONSIGNES PARTICULIERES / SPECIAL INSTRUCTIONS :

Réservée aux transports sanitaires / reserved for sanitary transport

Pente / Slope : 4.5 %

Utilisation de nuit / Night use : oui / yes

Le point de décision au décollage doit être de 200ft côté SUD / Takeoff decision point must be 200ft south side

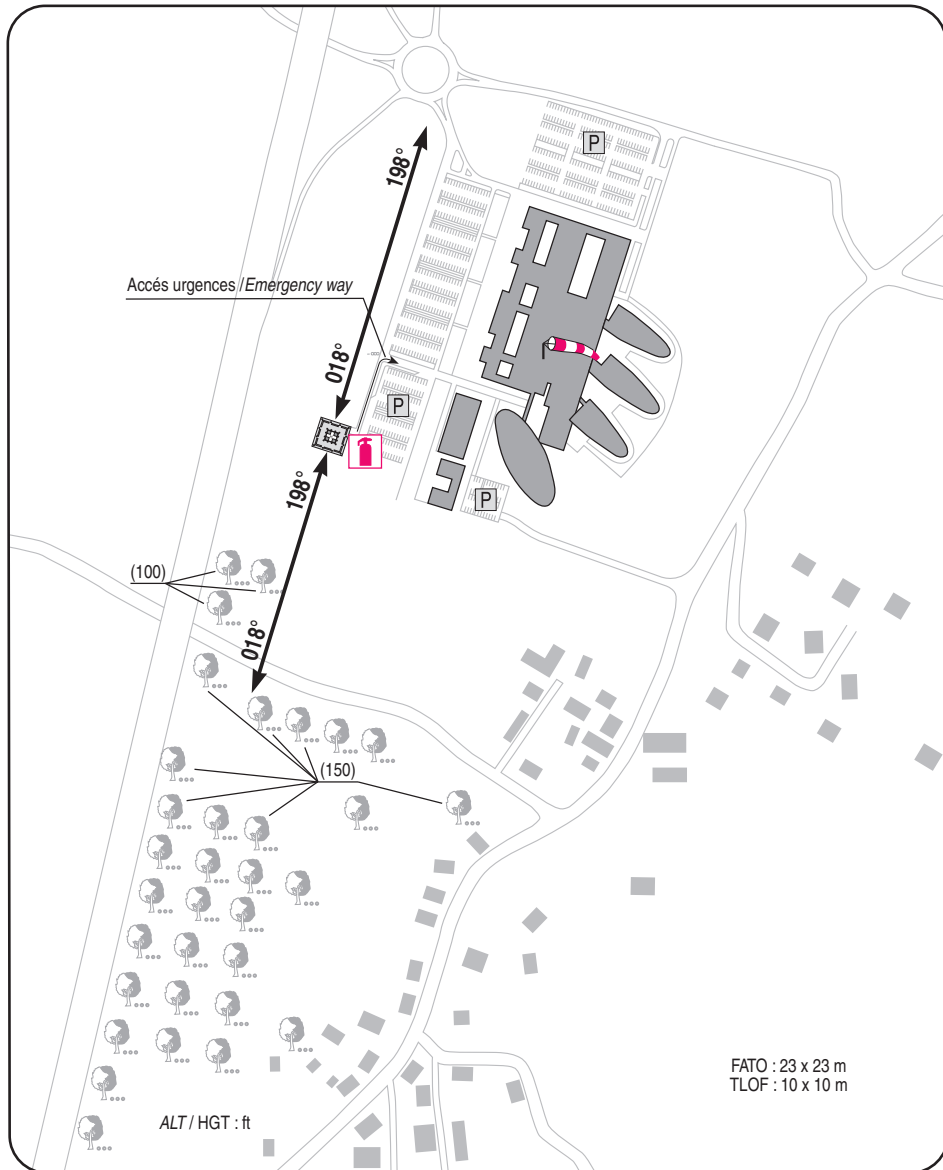
Le point de décision à l'atterrissage doit être de 200ft côté SUD et NORD / Landing decision point must be 200ft south and north

Utilisation en IFR / IFR use : non / no

HEL de référence / Reference HEL : EC 135

Classe de performances / Performances class : 1





1 - Exploitant / Operator :

Centre Hospitalier Intercommunal du Val d'Ariège - BP 01
09017 FOIX Cedex ☎ 05 61 03 30 30 FAX : 05 61 03 30 51

2 - AVA : DSAC Sud (voir/see GEN)

3 - AVT : NIL

4 - SSLIA : Extincteurs poudre polyvalente / Fire
extinguishers : 1 x 9 kg et / and 2 x 50 kg

5 - Police - Douanes / Police - Customs : NIL

6 - Hangars disponibles / Hangar available : NIL

7 - Réparations / Repairs facility : NIL

8 - Type de surface / Surface : bitume / asphalt

9 - Force portante / Strength : 8,67 t