


APPROCHE A VUE

Visual approach

Transport public à la demande
Common carriage on request

CASTRES Hauterive
Centre hospitalier / Hospital
AD 3 APP 01

08 DEC 16

	ALT : 610 (22 hPa)	VAR : 0° (15)
	LAT : 43 33 54 N	
	LONG : 002 15 36 E	

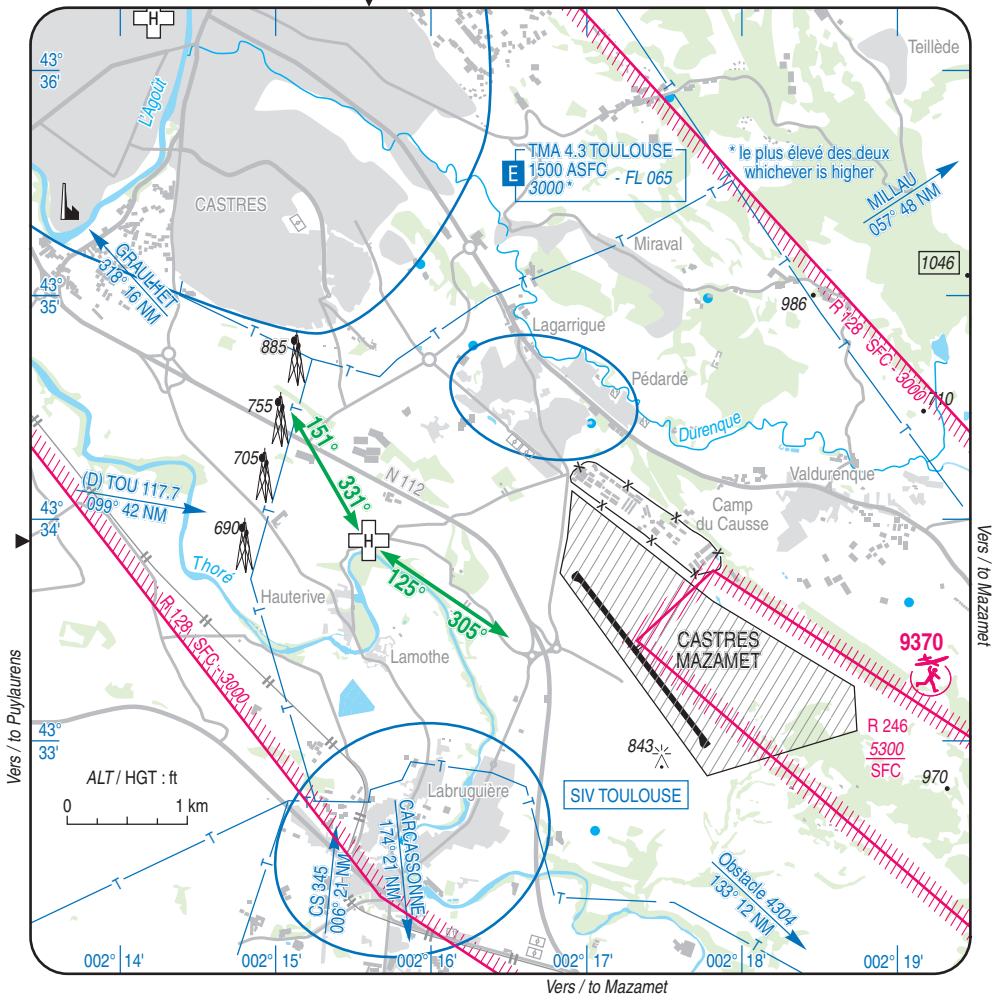
FIS : TOULOUSE Information 121.250

EN SURFACE / ABOVE GROUND

AFIS : CASTRES Information 118.5

SOUS CATEGORIE HB / HB SUBCATEGORY

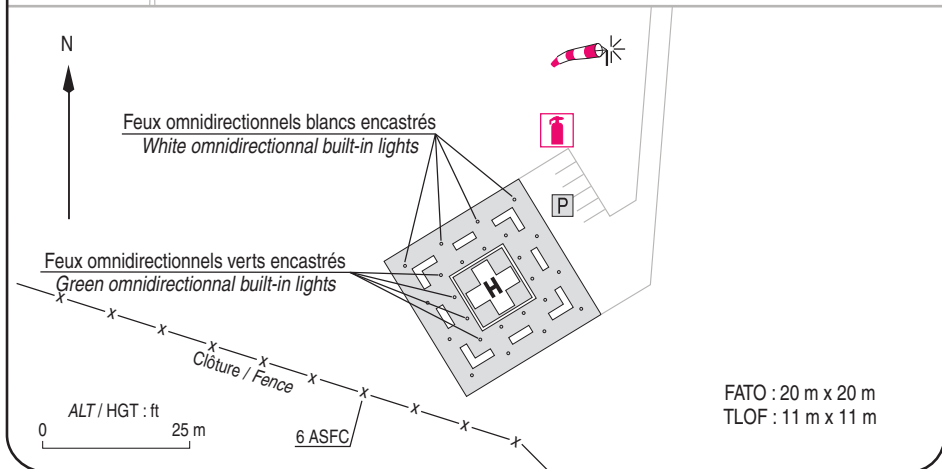
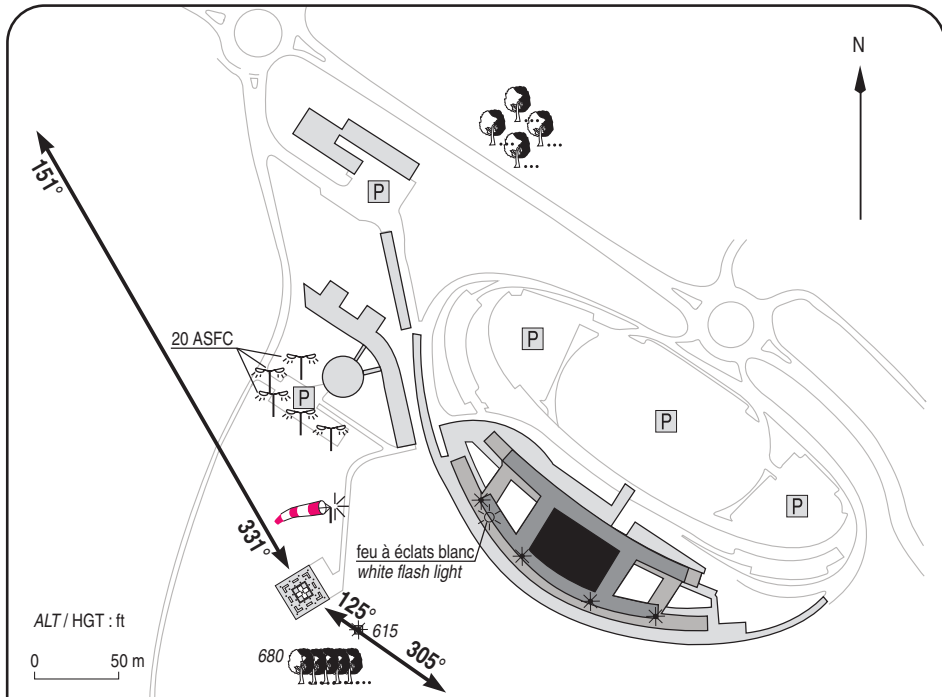
Absence AFIS : **A/A** 118.5



CONSIGNES PARTICULIERES / SPECIAL INSTRUCTIONS :

- Utilisation de nuit / Night use : oui/yes
- Utilisation en IFR // IFR use : non/no
- HEL de référence / Reference HEL : EC 135
- Classe de performances / Performances class : 1

08 DEC 16



1 - Exploitant / Operator :

Hôpital du pays de l'Autan ☎ 05 63 71 63 71

2 - CAA : DSAC SUD (voir/see GEN)

3 - AVT : NIL

4 - RFFS : 1 extincteur 50 kg poudre

1 powder fire-extinguisher 50 kg

5 - Police - Douanes / Police - Customs : NIL

6 - Hangars disponibles / Available hangars : NIL

7 - Réparations / Repairs facility : NIL

8 - Type de surface / Surface : béton / concrete

9 - Force portante / Strength : 7.5 t



CASTRES HAUTERIVE

Centre hospitalier / Hospital

Consignes particulières / Special instructions

Conditions d'utilisation de l'hélistation

Hélistation spécialement destinée aux transports sanitaires et vols de service médical d'urgence hospitalière (SMUH).

Activité IFR et trafic associé connus de Castres Info.

Dangers à la navigation aérienne

Présence d'une ligne électrique HT non balisée à 1000 mètres au Nord Ouest de l'hélistation. Hauteur des pylônes 80 ft sol.

Présence d'une plateforme ULM dans le 240° de l'hélistation pour 2.8 NM.

Activités de parachutage (voir VAC AD de Castres Mazamet) annoncées sur Castres Info et Toulouse Info.

Procédures et consignes particulières

A l'arrivée : contact sur la fréquence AFIS ou A/A Castres Mazamet en indiquant les intentions.

Au départ : contact sur la fréquence AFIS ou A/A Castres Mazamet en indiquant les intentions et la destination.

Helistation operating conditions

Helistation specially intended to medical transport and emergency medical service flights.

IFR activity and associated traffic known by Castres Info.

Air navigation hazards

High voltage electric line without lighting at 1000 meters in the North West of the helistation. Pylon's height 80 ft above ground.

Ultralight aircraft base located in the 240° on the helistation at 2.8 NM.

Dropping activity announced on Castres Info and Toulouse Info (see VAC Castres Mazamet AD).

Procedures and special instructions

***At arrival** : contact on AFIS frequency or A/A Castres Mazamet saying intentions.*

***At departure** : contact on AFIS frequency or A/A Castres Mazamet saying intentions and destination.*