

APPROCHE A VUE

Visual approach

Transport public à la demande
Common carriage on request

CANNES BROUSSAILLES

Centre hospitalier / Hospital

AD 3 APP 01

31 JAN 19

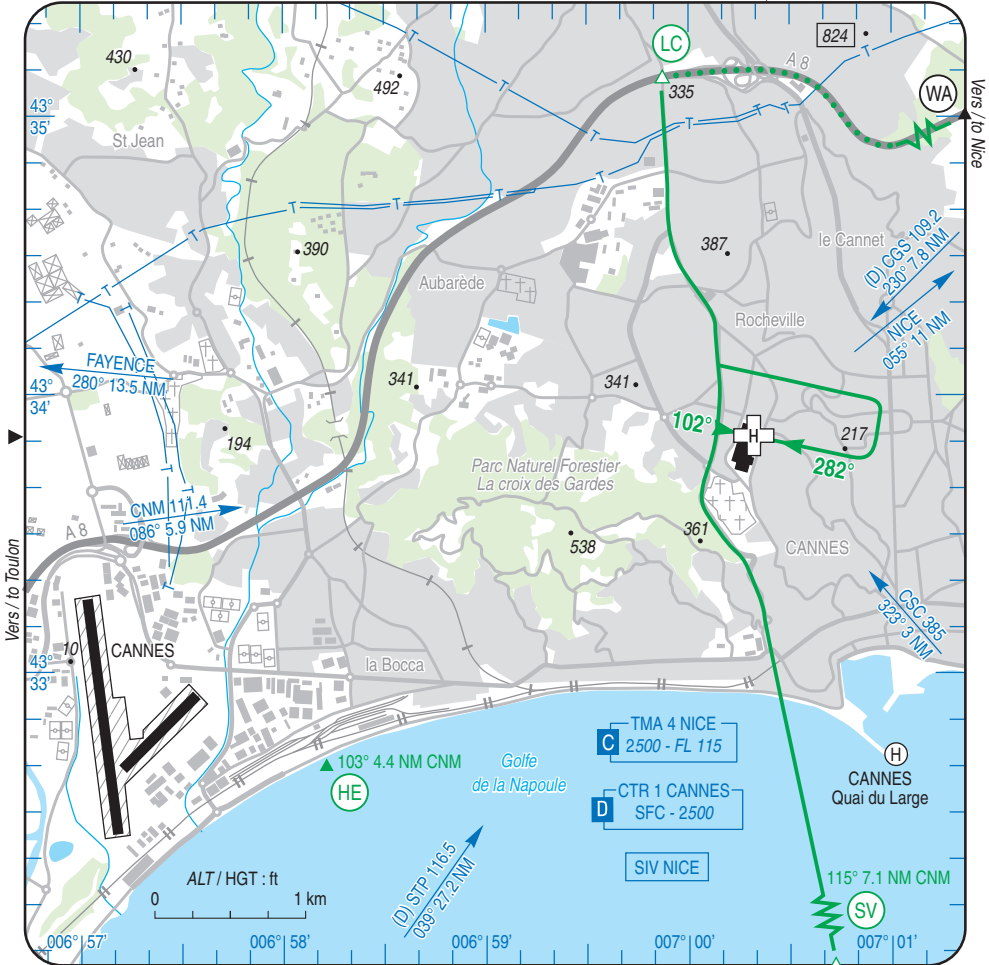


ALT AD : 375 (13 hPa)
LAT : 43 33 51 N
LONG : 007 00 19 E

Non WGS-84
VAR : 2° E (15)

FIS : NICE Information 120.850
ATIS : CANNES 130.480 ☎ 04 93 48 73 23
TWR : CANNES 118.625
VDF : CANNES 118.625

EN TERRASSE / TERRACED
ZONE HOSTILE HABITEE / INHABITED HOSTILE AREA
SOUS CATEGORIE HB / HB SUBCATEGORY



CONSIGNES PARTICULIERES / SPECIAL INSTRUCTIONS :

- Utilisation de nuit / Night use : oui/yes
- Utilisation en IFR / IFR use : non/no
- HEL de référence / Reference HEL : A 109 E
- Classe de performances / Performances classes : 1

CANNES BROUSSAILLES

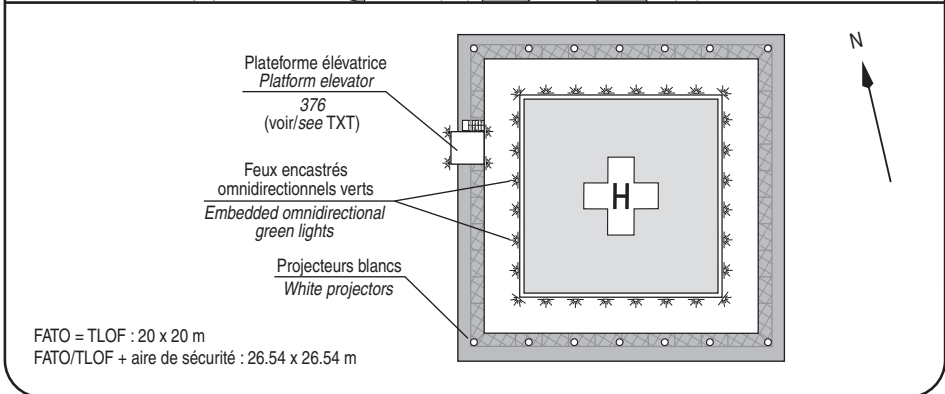
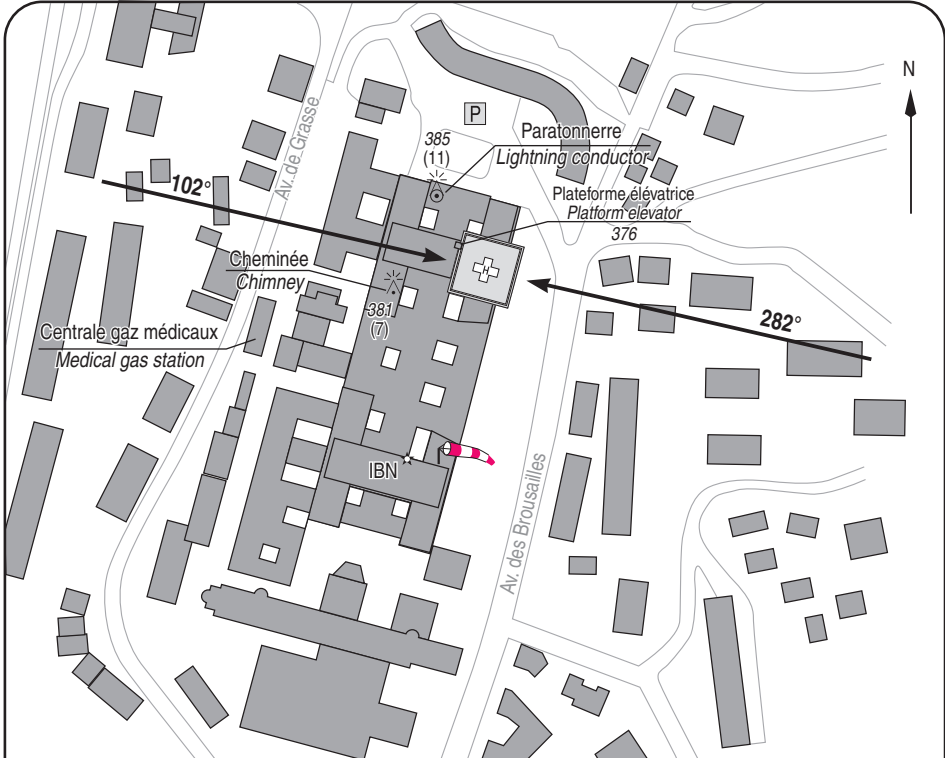
Centre hospitalier/Hospital

AD 3 ATT 01

ATTERRISSAGE A VUE

Visual landing

27 APR 17



1 - Exploitant / Operator :

Centre hospitalier ☎ 04 93 69 70 00

2 - CAA : Délégation Côte d'Azur (voir/see GEN)

3 - AVT : NIL (NICE CÔTE D'AZUR, CANNES MANDELIEU)

4 - RFFS : Mousse : 2 postes fixes 200 l / min.

Foam : 2 fixed stations 200 l / min.

5 - Police - Douanes/Police - Customs : NIL

6 - Hangars disponibles/Hangar available : NIL

7 - Réparations/Repairs facility : NIL

8 - Type de surface/Surface : Béton/Concrete

9 - Force portante/Strength : 4.3 t



CANNES BROUSSAILLES

Consignes particulières / Special instructions

Conditions d'utilisation de l'hélistation

Hélistation strictement réservée aux hélicoptères effectuant du transport sanitaire.

Les opérations de travail aérien et les vols privés sont interdits.

Ouverture : H24

Préavis à l'exploitant exigé pour tout mouvement.

Dangers à la navigation aérienne

Présence d'un paratonnerre proche de la trouée.

Présence d'une cheminée proche de la trouée.

Le feu d'obstacle du paratonnerre se situe 2 mètres en-dessous du sommet

La toiture de la plateforme élévatrice bordant le côté Ouest de l'aire de sécurité fait saillie au dessus de la FATO/TLOF (0,29 m).

Helistation operating conditions

Helistation strictly reserved for aeromedical transport helicopters.

Air work operations and private flights are forbidden.

HOR : H24

PN requested by the manager for any movement.

Air navigation hazards

Presence of a lightning conductor close to the funnel.

Presence of a chimney close to the funnel.

The obstacle warning light for the lightning conductor is located 2 meters below the top.

The flat-roof of elevator platform along the west side of security area rises above the FATO/TLOF (0,29 m).

Procédures et consignes particulières

- Points de compte rendu

Points	Coordonnées Coordinates	Noms Names
WA	43° 40' 01" N - 007° 08' 44" E	Château de Cagnes-Sur-Mer / Cagnes-Sur-Mer castle.
LC	43° 35' 09" N - 006° 59' 52" E	Intersection entre avenue du maréchal Juin et autoroute A8. Intersection between marechal Juin avenue and toll road A8.
HE	43° 32' 39" N - 006° 58' 13" E	Digue à l'Est de la double jetée au Sud-Ouest de la gare de triage de Cannes-La-Bocca. Dike East of double pier in the South-West of marshalling yard of Cannes-La-Bocca.
SV	43° 30' 27" N - 007° 01' 00" E	1 NM à l'Ouest de l'île Saint-Honorat. 1 NM West St Honorat island.

Procedures and special instructions

- Reporting points

Accès à l'hélistation :

- Par le Nord ou l'Est via LC : ALT recommandée 1200 ft. Suivre le "Boulevard Roosevelt" puis le "Boulevard du Riou".

- Par le Sud via SV : ALT recommandée SV 500 ft, puis 800 ft pour le survol terrestre par le "Boulevard du Riou".

- Autres : sur instruction du contrôle pendant les HOR ATS.

Join helistation:

- via LC (North or East arrival): recommended ALT 1200 ft. Follow "Boulevard Roosevelt" then "Boulevard du Riou".

- via SV (South arrival): recommended ALT 500 ft at SV, then overfly "Boulevard du Riou" at 800 ft.

- on ATC instructions during ATS HOR (other arrival).

Consignes particulières de radiocommunication :

Panne radio :

Afficher A7600.

Suivre la trajectoire jusqu'à l'hélistation.

← Contact téléphonique dès l'arrivée avec CANNES TOUR pendant les HOR ATS ou BNIA BORDEAUX hors HOR ATS.

Special radiocommunication instructions:

Radiocommunication failure:

Squawk A7600.

Follow the route until the helistation.

Upon arrival, phone CANNES TWR during ATS SKED or BNIA BORDEAUX outside ATS SKED.