

APPROCHE A VUE

Visual approach

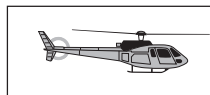
Transport public à la demande
Common carriage on request

CARCASSONNE MONTREDON

Centre hospitalier/Hospital

AD 3 APP 01

08 NOV 18

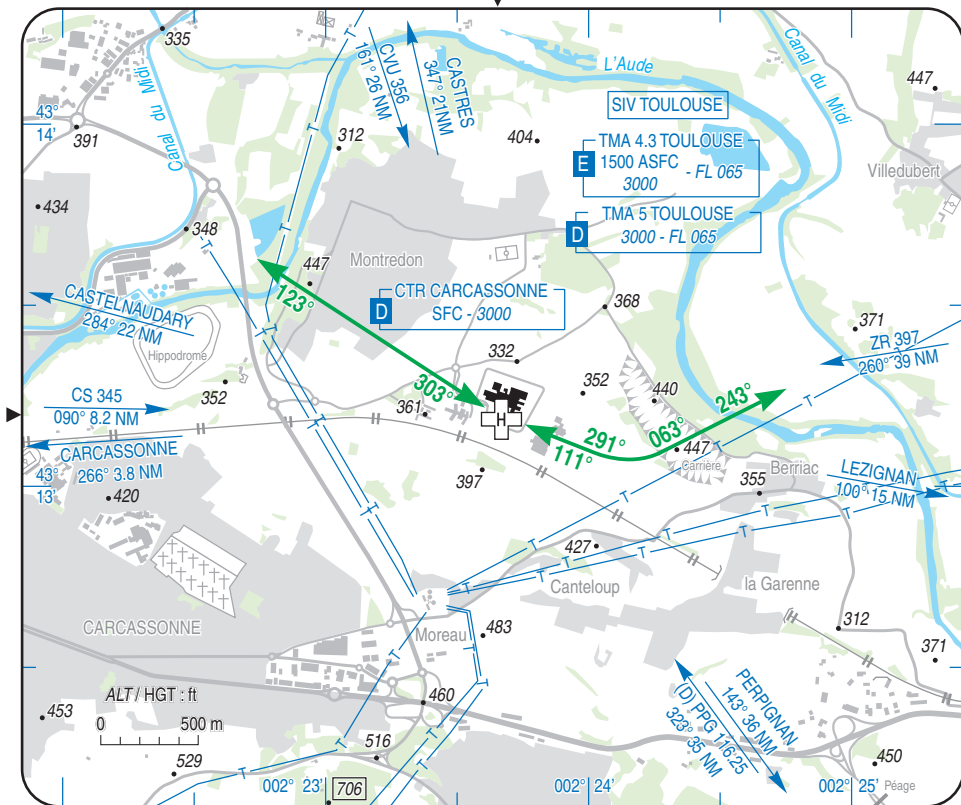


ALT : 352 (13 hPa)
LAT : 43 13 11 N
LONG : 002 23 40 E

Non WGS-84
VAR : 0° (15)

ATIS CARCASSONNE 120.025 ☎ 04 68 10 23 56
APP : TOULOUSE Approche / Approach : 123.850
TWR : CARCASSONNE Tour / Tower : 121.000
Absence ATS : A/A (121.000) FR seulement / only

EN TERRASSE / TERRACED
ZONE HOSTILE HABITEE / INHABITED HOSTILE AREA
SOUS CATEGORIE HB / HB SUBCATEGORY



CONSIGNES PARTICULIERES / SPECIAL INSTRUCTIONS :

Hélistation réservée aux évacuations sanitaires / Helistation reserved for medical evacuations.

Direction préférentielle d'atterrissage (trouée Est) / Preferred direction for landing (East funnel) : 111°

Direction préférentielle de décollage (trouée Nord-Ouest) / Preferred direction for takeoff (North-West funnel) : 303°

Accès à l'aire de stationnement en terrasse uniquement en translation dans l'effet de sol.

Access to terrace parking area by ground effect translation only.

Manoeuvres simultanées interdites pour hélicoptères de LHT > 13.5 m.

Simultaneous operations prohibited for helicopters with overall length > 13.5 m

Eviter le survol des lignes électriques de 63 KV Moreau-Crozes-Capendu et de 225 KV Moreau-Gandièrre.

Avoid overflight of 63 KV Moreau-Crozes-Capendu and 225 KV Moreau-Gandièrre electric lines.

Utilisation de nuit / Night use : oui/yes

Utilisation en IFR / IFR use : non/no

HEL de référence / Reference HEL : EC 135

Classe de performances / Performances class : 1

CARCASSONNE MONTREDON

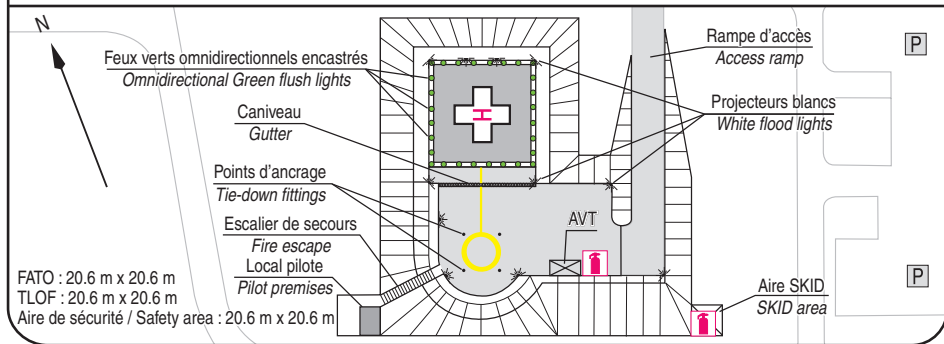
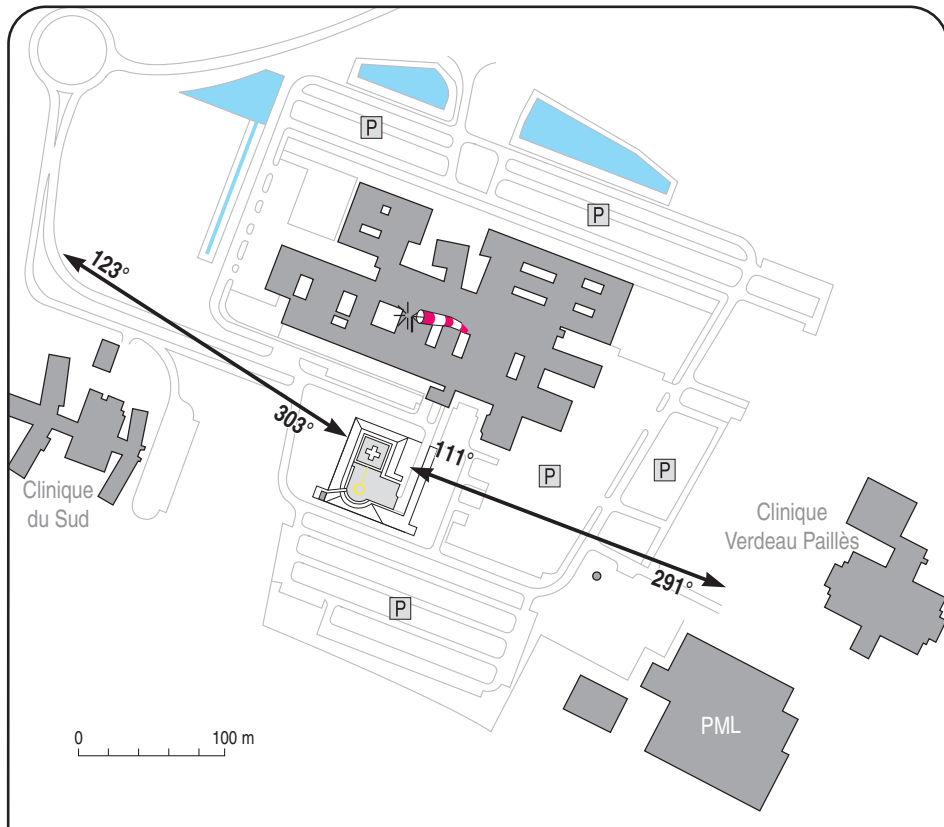
Centre hospitalier/Hospital

AD 3 ATT 01

ATTERRISSAGE A VUE

Visual landing

01 MAR 18



1 - Exploitant / Operator :

Centre hospitalier de CARCASSONNE

Urgences ☎ 04 68 24 27 73

PC sécurité ☎ 04 68 24 22 22 FAX : 04 68 24 35 49

ou SAMU ☎ 04 68 11 78 70

2 - CAA : DSAC Sud (Voir / See GEN)

3 - AVT : JET A1

4 - RFFS : 2 extincteurs poudre 50 kg

2 powder fire extinguishers 50 kg

5 - Police - Douanes / Police - Customs : NIL

6 - Hangars disponibles / Available hangars : NIL

7 - Réparations / Repairs facility : NIL

8 - Type de surface / Surface : béton / concrete

9 - Force portante / Strength : 4 t