

# APPROCHE A VUE

## Visual approach

Transport public à la demande  
Common carriage on request

# RODEZ BOURRAN

## Centre hospitalier/Hospital

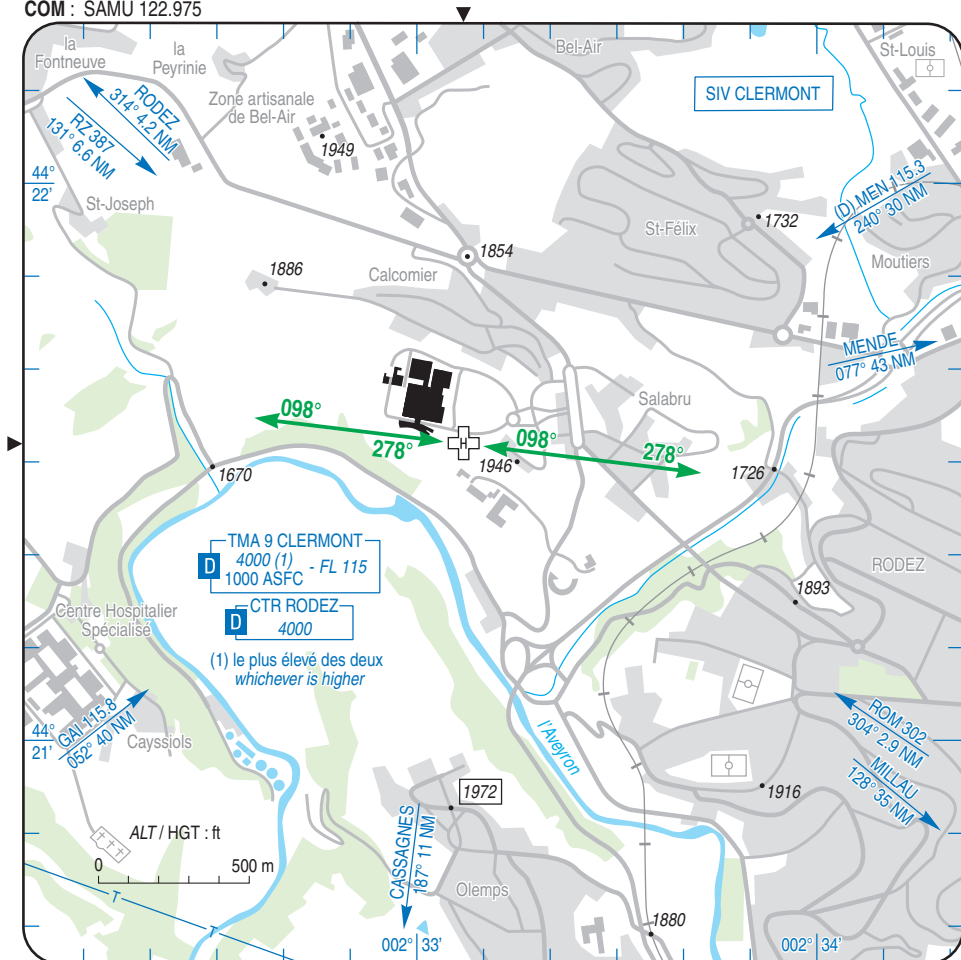
### AD 3 APP 01

08 NOV 18

	<b>ALT : 1951 (70 hPa)</b>	Non WGS-84 VAR : 0°(15)
	LAT : 44 21 32 N	
	LONG : 002 33 07 E	

**FIS :** 133.725  
**ATIS :** 129.775  
**APP :** CLERMONT Approche/Approach 133.725  
**TWR :** RODEZ Tour/Tower 118.125  
**COM :** SAMU 122.975

EN SURFACE / ABOVE GROUND  
 ZONE HOSTILE HABITEE / INHABITED HOSTILE AREA  
 SOUS CATEGORIE HB / HB SUBCATEGORY



### CONSIGNES PARTICULIERES / SPECIAL INSTRUCTIONS :

Axe préférentiel APCH et TKOF / Preferential axis APCH and TKOF : 278°  
 Utilisation de nuit / Night use : oui / yes  
 Utilisation en IFR / IFR use : non / no  
 HEL de référence / Reference HEL : EC 145  
 Classe de performances / Performances class : 1 - CAT A.

# RODEZ BOURRAN

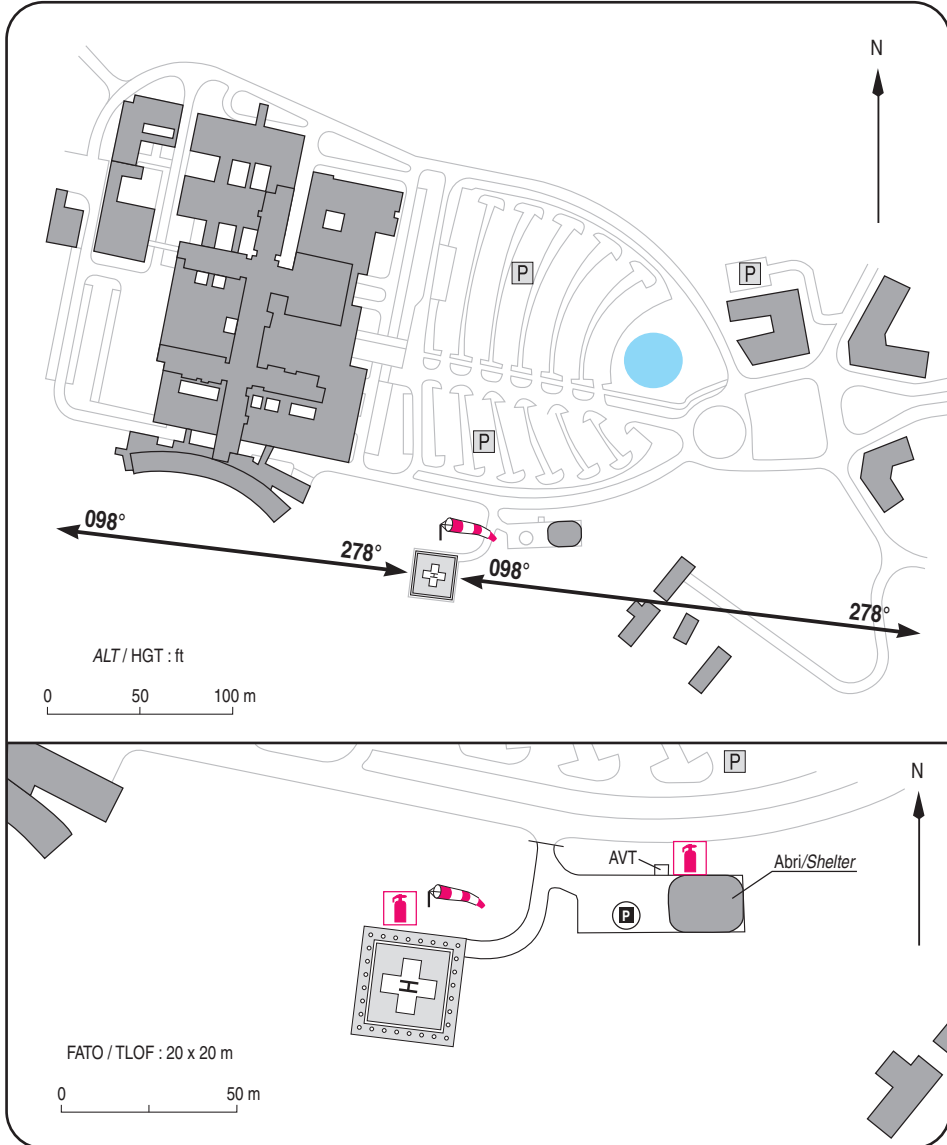
Centre hospitalier/Hospital

AD 3 ATT 01

# ATTERRISSAGE A VUE

Visual landing

08 NOV 18



**1 - Gestionnaire / Administrator :**

Centre Hospitalier de RODEZ ☎ 05 65 55 12 12

**2 - CAA :** DSAC Sud (voir/see GEN)

**3 - AVT :** JET A1 réservé aux aéronefs basés  
reserved for home-based ACFT.

**4 - RFFS :** extincteur 50 kg poudre  
powder fire extinguisher 50 kg

**5 - Police - Douanes / Police - Customs :** NIL

**6 - Hangars disponibles / Available hangars :** NIL

**7 - Réparations / Repairs facility :** NIL

**8 - Type de surface / Surface :** béton bitumeux  
bituminous concrete

**9 - Force portante / Strength :** 4 t