

APPROCHE A VUE

Visual approach

Transport public à la demande
Common carriage on request

BRIANCON

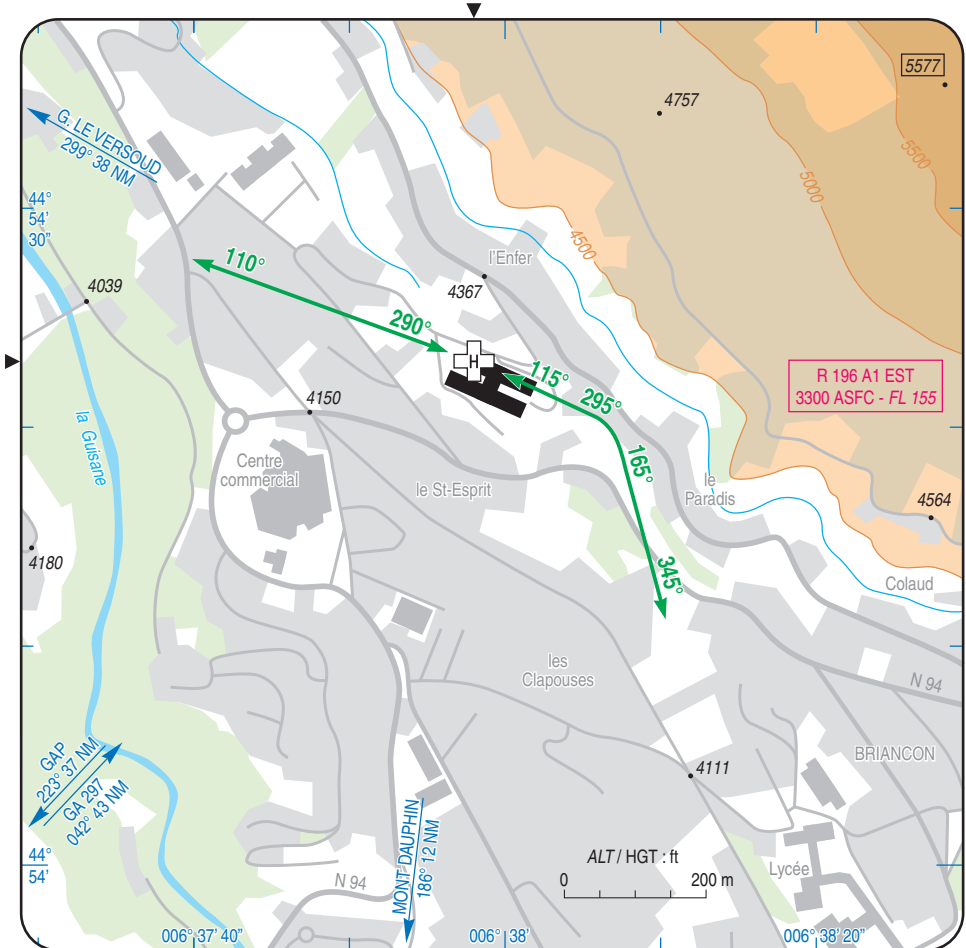
Centre hospitalier/Hospital
AD3 APP 01

14 NOV 13

| | | |
|---|---|-------------------------------|
|  | ALT : 4372 (156 hPa) LAT : 44 54 23 N LONG : 006 37 58 E | Non WGS-84 VAR : 1° E (10) |
|---|---|-------------------------------|

COM : SAMU 05

EN TERRASSE / TERRACED
ZONE HOSTILE HABITEE / INHABITED HOSTILE AREA
SOUS CATEGORIE HB / HB SUBCATEGORY



CONSIGNES PARTICULIERES / SPECIAL INSTRUCTIONS :
Réservé au transport sanitaire / Reserved for aeromedical transport.
Utilisation de nuit /Night use : oui/yes
Utilisation en IFR /IFR use : non/no
HEL de référence /Reference HEL : DAUPHIN SA 365 N
Classe de performances /Performances class : 1.

BRIANCON

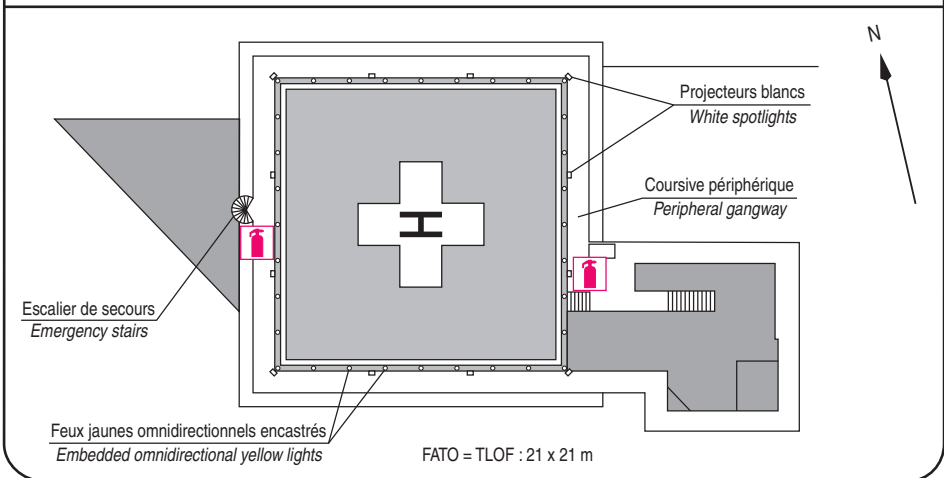
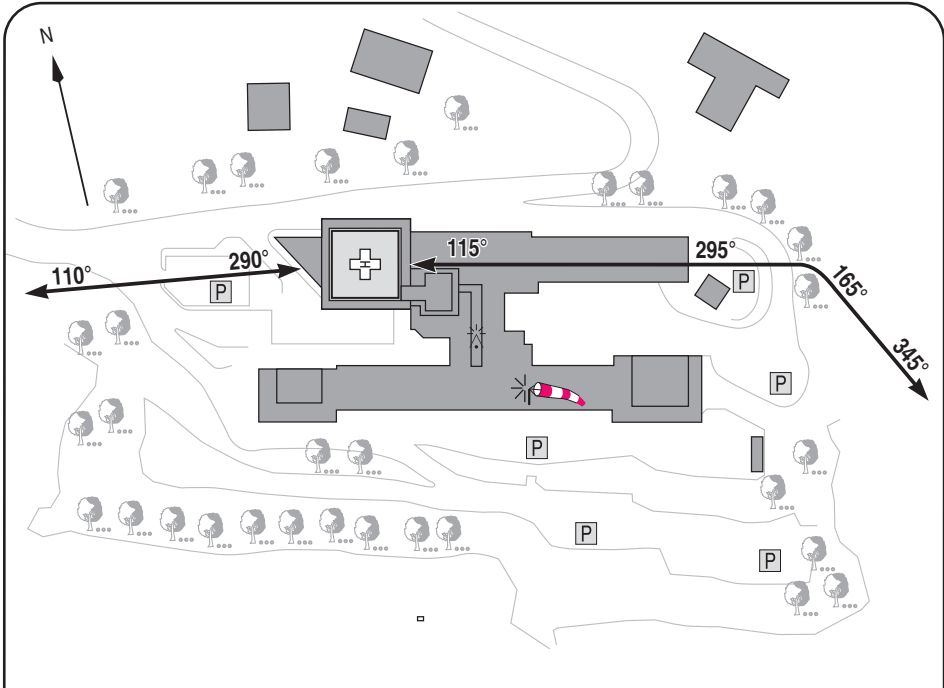
Centre hospitalier/Hospital

AD3 ATT 01

ATTERRISSAGE A VUE

Visual landing

14 NOV 13



1 - Exploitant / Operator :

Centre Hospitalier de Briançon : ☎ 04 92 25 25 25

2 - AVA : Délégation DELAR (Voir / See GEN)

3 - AVT : NIL

4 - SSLIA : 2 lances à incendie avec adjuvant + 2 extincteurs à poudre (2 x 9 kg) / 2 fire hoses with additive + 2 powder extinguishers (2 x 9 kg).

5 - Police - Douanes / Police - Customs : NIL

6 - Hangars disponibles / Available hangars : NIL

7 - Réparations / Repairs facility : NIL

8 - Type de surface / Surface : bitume / asphalt

9 - Force portante / Strength : 4 t