

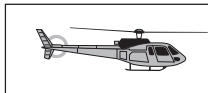
# APPROCHE A VUE

## Visual approach

Transport public à la demande  
Common carriage on request

**BREST LA CAVALE BLANCHE**  
Centre hospitalier/Hospital  
AD 3 APP 01

08 NOV 18



**ALT : 121 (5 hPa)**  
LAT : 48 24 12 N  
LONG : 004 31 46 W

Non WGS-84  
VAR : 2° W (15)

**FIS** : IROISE Info 122.4 - 135.825 (hors/out HOR LANDIVISIAU)

**CTR** : BRETAGNE Tour/Tower 120.1

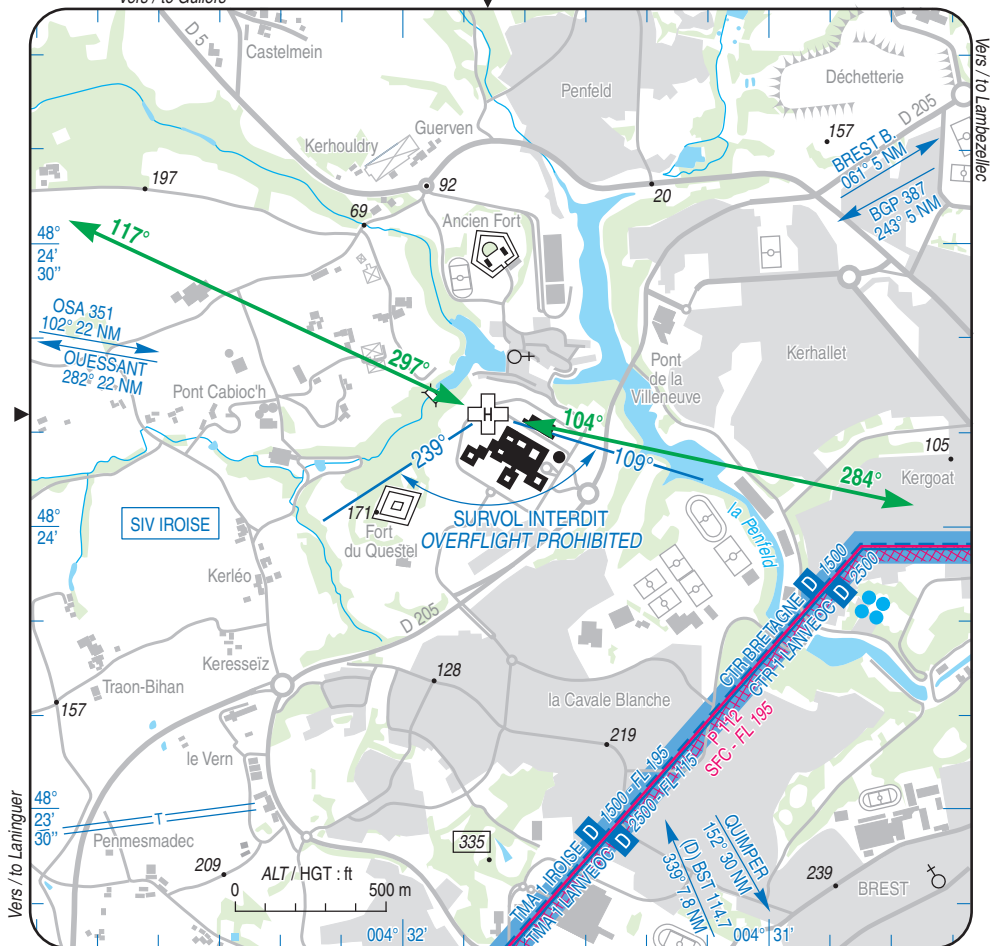
**COM** : 122.975

A/A : NIL Vers / to Guilers

EN SURFACE / ABOVE GROUND

ZONE HOSTILE HABITEE / INHABITED HOSTILE AREA

SOUS CATEGORIE EB / EB SUBCATEGORY



### CONSIGNES PARTICULIERES / SPECIAL INSTRUCTIONS :

- Le survol des bâtiments compris dans le secteur limité par les radials 109° et 239°, centré sur l'aire de prise de contact est interdit. / *Overflying buildings within a sector limited by radials 109° and 239°, centered on contact area is prohibited.*

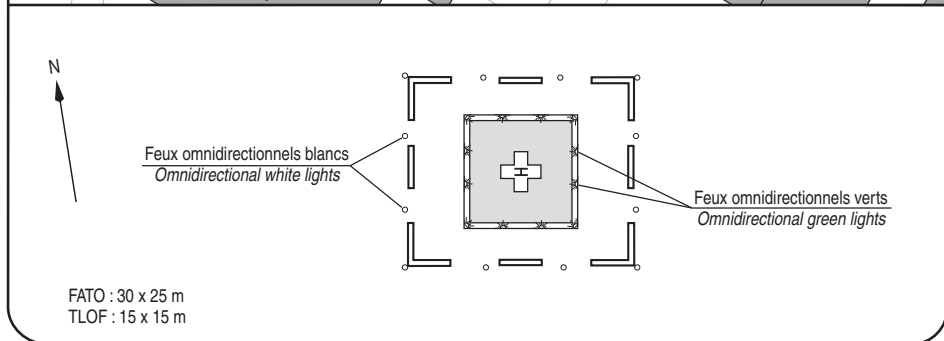
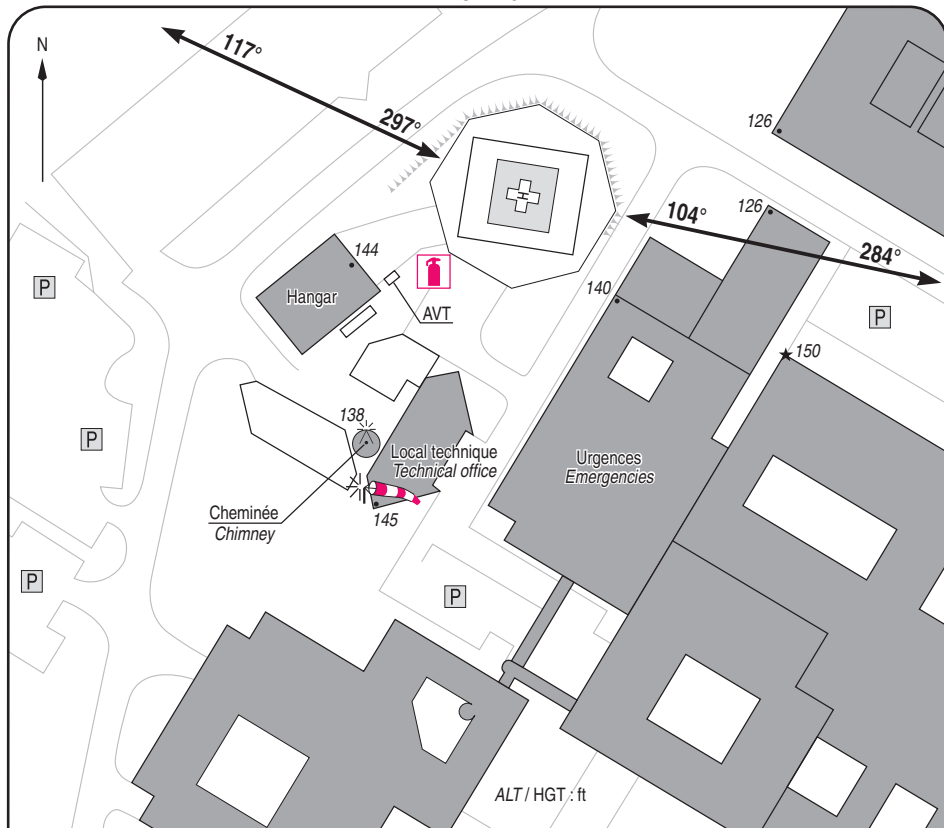
Utilisation de nuit / Night use : oui/yes

Utilisation en IFR / IFR use : non/no

HEL de référence / Reference HEL : EC 135

Classe de performances / Performances class : 1

17 SEP 15



#### 1 - Exploitant / Operator :

Centre hospitalier La Cavale Blanche ☎ 02 98 22 33 33

2 - AVA : DSAC Ouest ( Voir/see GEN )

3 - AVT : PPR exploitant/operator.

4 - SSLIA : 1 extincteur poudre/ 1 powder fire extinguisher 50 kg.  
1 extincteur à gaz carbonique/ 1 carbon dioxide fire extinguisher 2 kg.

5 - Police - Douanes / Police - Customs : NIL

6 - Hangars disponibles / Available hangars : NIL

7 - Réparations / Repairs facility : NIL

8 - Type de surface / Surface : béton / concrete

9 - Force portante / Strength : 6.6 t