

APPROCHE A VUE

Visual approach

Transport public à la demande
Common carriage on request

BLAYE
Centre hospitalier/Hospital
AD 3 APP 01

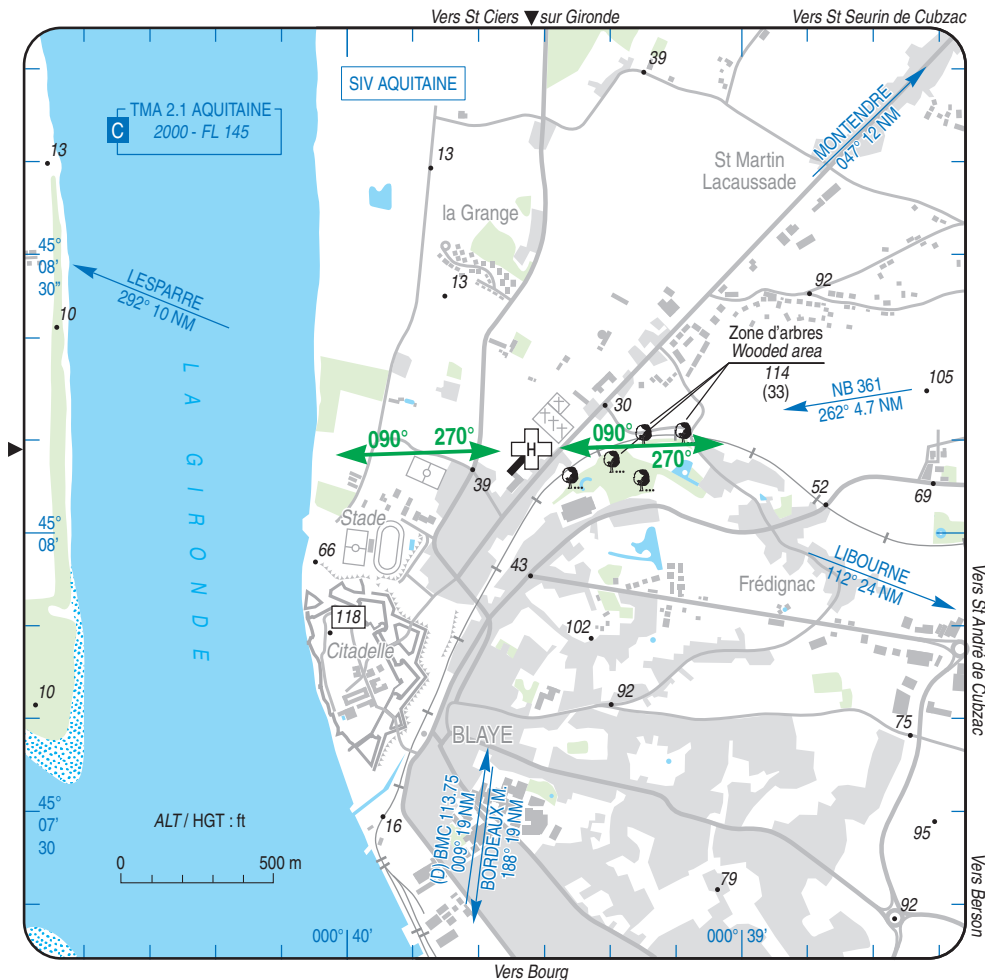
25 MAY 17

	ALT : 81 (3 hPa)	VAR : 0° (15)
	LAT : 45 08 09 N	
	LONG : 000 39 32 W	

FIS : Aquitaine Information 120.575

COM : NIL

EN TERRASSE / TERRACED
ZONE HOSTILE HABITEE / INHABITED HOSTILE AREA
SOUS CATEGORIE HB / HB SUBCATEGORY



CONSIGNES PARTICULIERES / SPECIAL INSTRUCTIONS : Pente / Slope : 4,5%

Utilisation de nuit / Night use : oui/yes

Utilisation en IFR / IFR use : non/no

HEL de référence / Reference HEL : AS365N3

Classe de performances / Performances class : 1

BLAYE

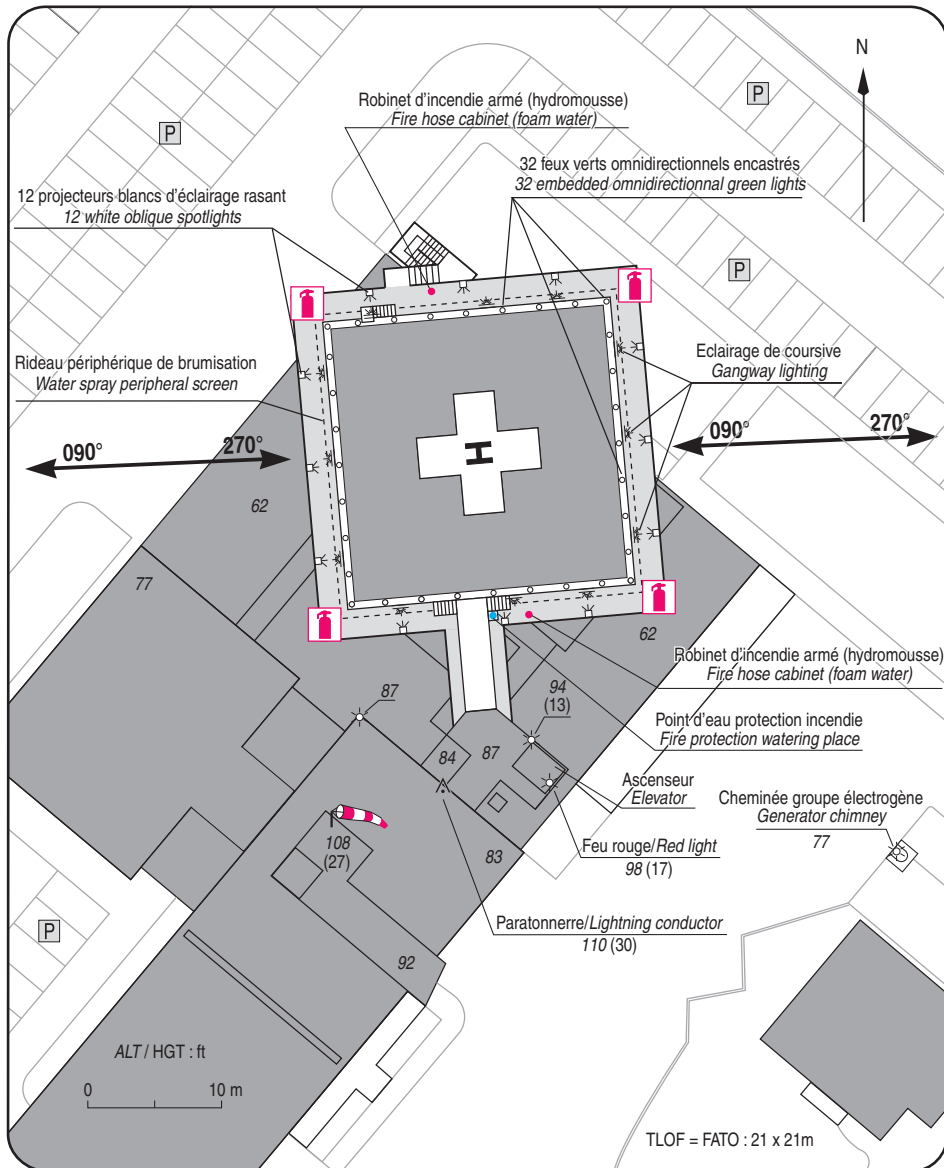
Centre hospitalier/Hospital

AD 3 ATT 01

ATTERRISSAGE A VUE

Visual landing

25 MAY 17



1 - Exploitant / Operator :

Centre hospitalier de Blaye : ☎ 05 57 33 40 00

2 - CAA : DSAC Sud-Ouest (voir / see GEN)

3 - AVT : NIL

4 - RFFS : 4 extincteurs poudre 9 kg / 4 fire powder extinguishers 9 kg
2 RIA / 2 fire hose cabinets.

5 - Police - Douanes / Police - Customs : NIL

6 - Hangars disponibles / Hangars available : NIL

7 - Réparations / Repairs facility : NIL

8 - Type de surface / Surface : béton / concrete

9 - Force portante / Strength : 4.3 t