

APPROCHE A VUE

Visual approach

Transport public à la demande
Common carriage on request

BOURGES

Centre hospitalier/Hospital

AD 3 APP 01

02 DEC 21

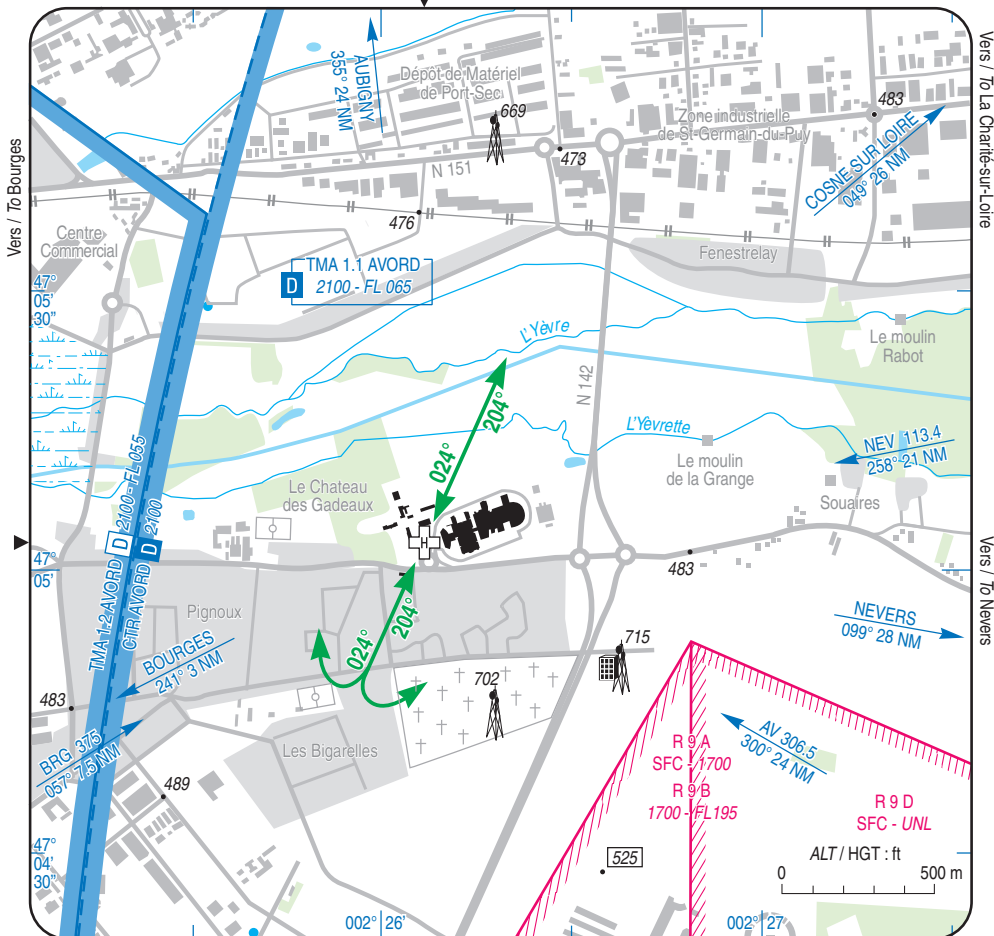
	ALT : 445 (16 hPa)	VAR : 1°E (20)
	LAT : 47 05 03 N	
	LONG : 002 26 07 E	

TWR : NIL

EN SURFACE / ABOVE GROUND

AFIS : BOURGES Information 119.600

Absence AFIS : **A/A** (119.600)



CONSIGNES PARTICULIERES / SPECIAL INSTRUCTIONS :

Réservé aux EVASAN / *Reserved for MEDEVAC*

Utilisation par un seul hélicoptère à la fois / *Can be used by only one helicopter at a time*

ATT préférentiel / *Preferred LDG : 204°*

DEC préférentiel / *Preferred TKOF : 024°*

Utilisation de nuit / *Night use : oui / yes*

Utilisation en IFR / *IFR use : non / no*

Pente des surfaces de protection dans les trouées / *Funnels surfaces slope : 4.5%*

BOURGES

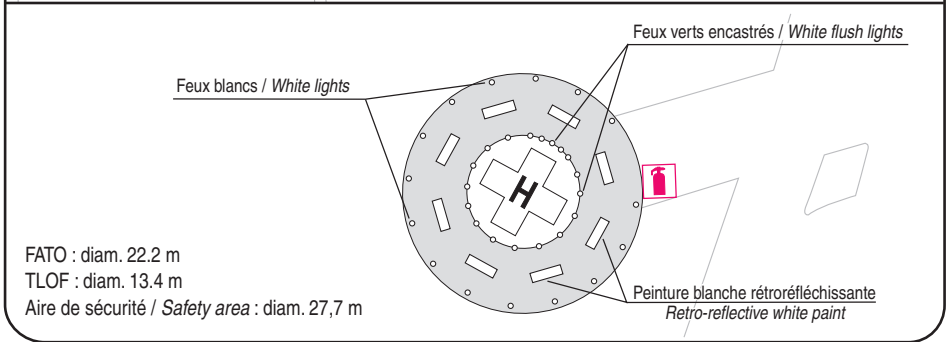
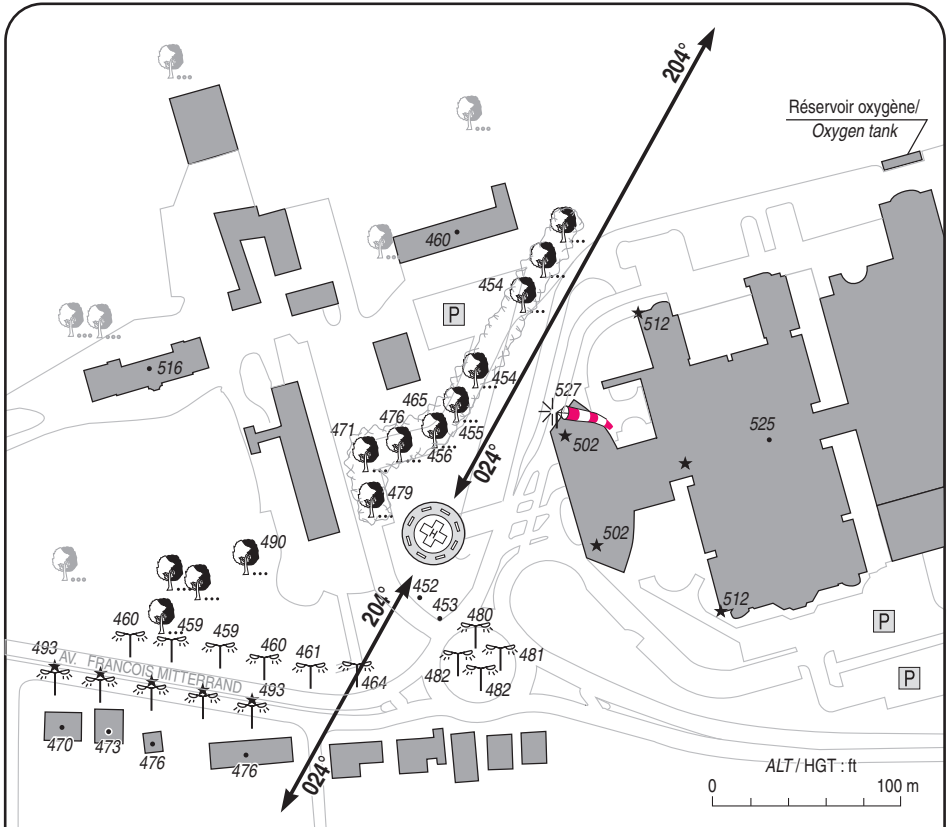
Centre hospitalier/Hospital

AD 3 ATT 01

ATTERRISSAGE A VUE

Visual landing

02 DEC 21



FATO : diam. 22.2 m

TLOF : diam. 13.4 m

Aire de sécurité / Safety area : diam. 27,7 m

1 - Exploitant / Operator : Centre hospitalier Jacques Coeur

☎ 02 48 48 48 48 - FAX : 02 48 48 48 00

2 - CAA: DSAC Ouest (Voir / See GEN)

3 - AVT : NIL

4 - RFFS : 50 kg poudre / 50 kg powder

5 - Police - Douanes / Police - Customs : NIL

6 - Hangars disponibles / Available hangars : NIL.

7 - Réparations / Repairs facility : NIL

8 - Type de surface / Surface : béton / concrete

9 - Force portante / Strength : 4.3 t