

APPROCHE A VUE

Visual approach

Transport public à la demande
Common carriage on request

BESANCON

Centre hospitalier/Hospital

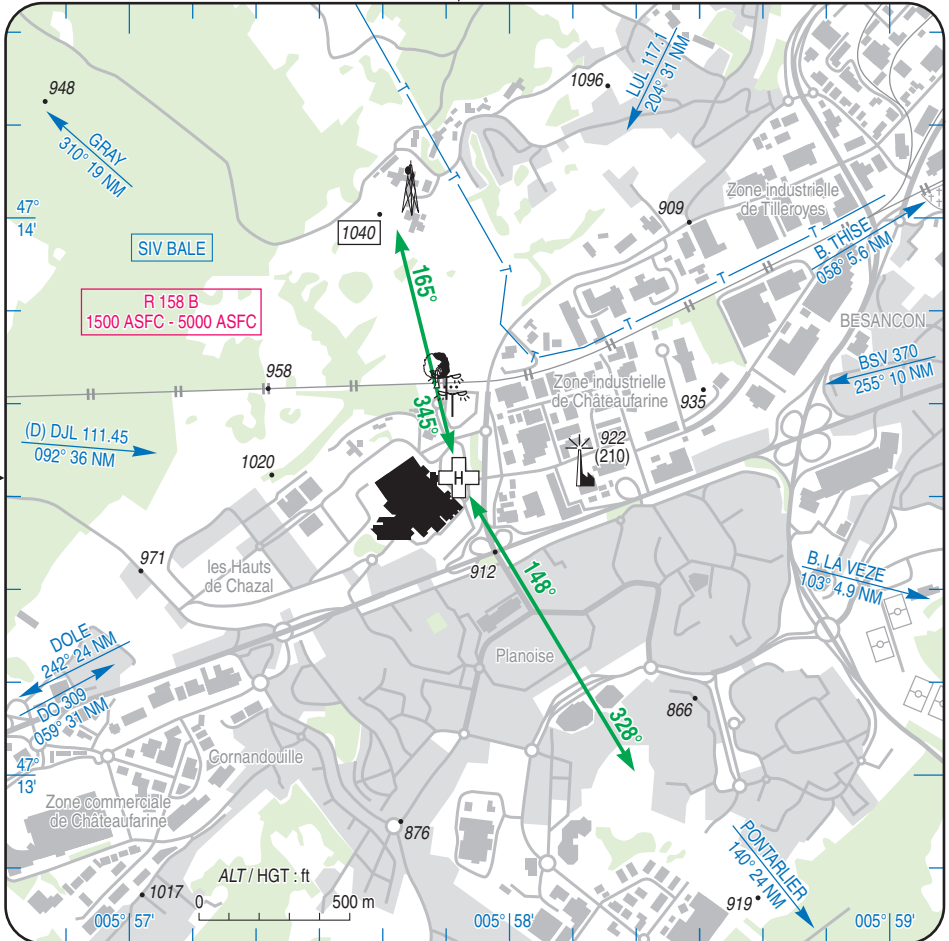
AD 3 APP 01

18 AUG 16

	ALT : 940 (34 hPa)	Non WGS-84 VAR : 1° E (15)
	LAT : 47 13 32 N	
	LONG : 005 57 52 E	

FIS : BALE Information 135.850
AFIS : LA VEZE Information 122.2
COM : NIL

EN SURFACE / ABOVE GROUND
ZONE HOSTILE HABITEE / INHABITED HOSTILE AREA
SOUS CATEGORIE HB / HB SUBCATEGORY



CONSIGNES PARTICULIERES / SPECIAL INSTRUCTIONS :

Opérations simultanées sur l'hélistation interdites. / *Simultaneous operations on heli-
station prohibited.*
Marge de séparation réduite entre la voie de translation en effet de sol et le poste P1 ; utiliser cette voie avec précaution
lorsque ce poste est occupé. / *Reduced separation margin between the translation way in ground effect and stand P1 ; use
this way carefully when this stand is occupied.*
Utilisation de nuit / *Night use :* oui / *yes*
Utilisation en IFR / *IFR use :* non / *no*
HEL de référence / *Reference HEL :* EC 145
Classe de performances / *Performances class :* 1

BESANCON

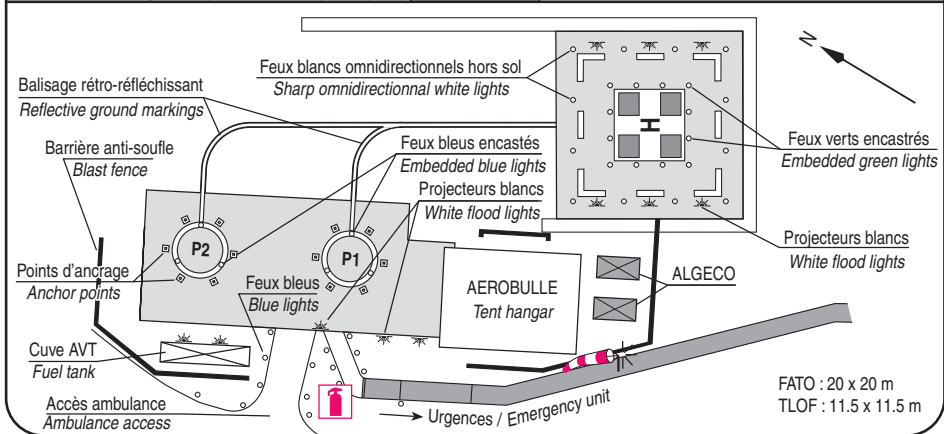
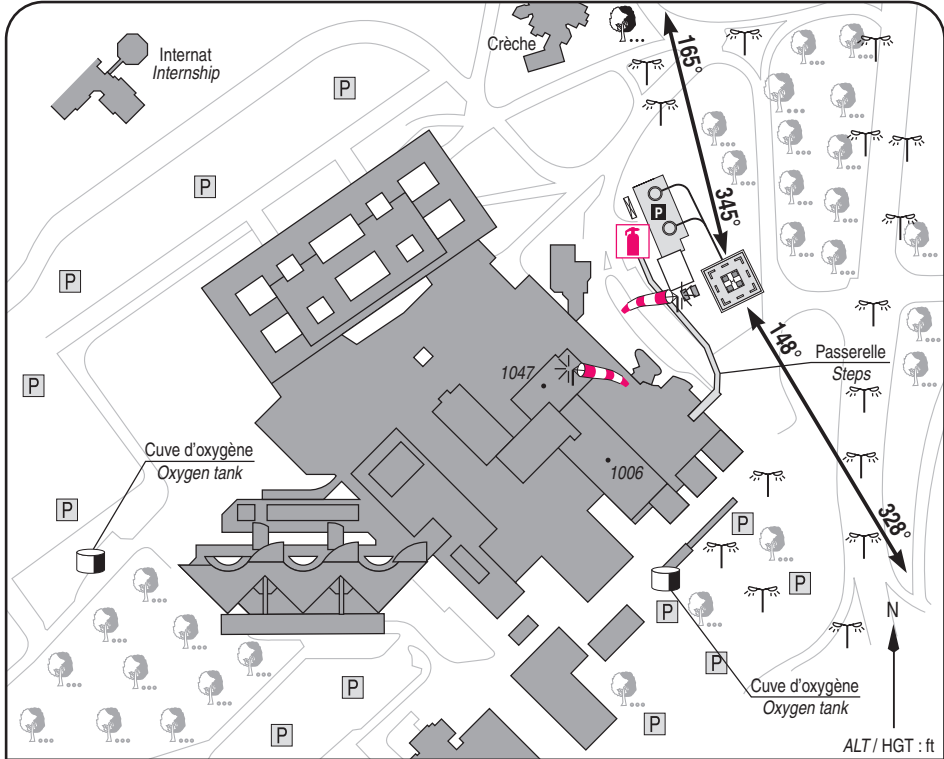
Centre hospitalier/Hospital

AD 3 ATT 01

ATERRISSAGE A VUE

Visual landing

18 AUG 16



1 - Exploitant / Operator : CHU Jean Minjot

☎ 03 81 66 85 70

2 - AVA : DSAC Nord-Est (voir / see GEN)

3 - AVT : JET A1 H24

4 - SSLIA : Poudre/Powder 2 x 50 kg

5 - Police - Douanes / Police - Customs : NIL

6 - Hangars disponibles / Available hangars : NIL

7 - Réparations / Repairs facility : NIL

8 - Type de surface / Surface : enrobé / bituminous

9 - Force portante / Strength : 10 t