

APPROCHE A VUE

Visual approach

Transport public à la demande
Common carriage on request

BOURG EN BRESSE

Centre hospitalier/Hospital

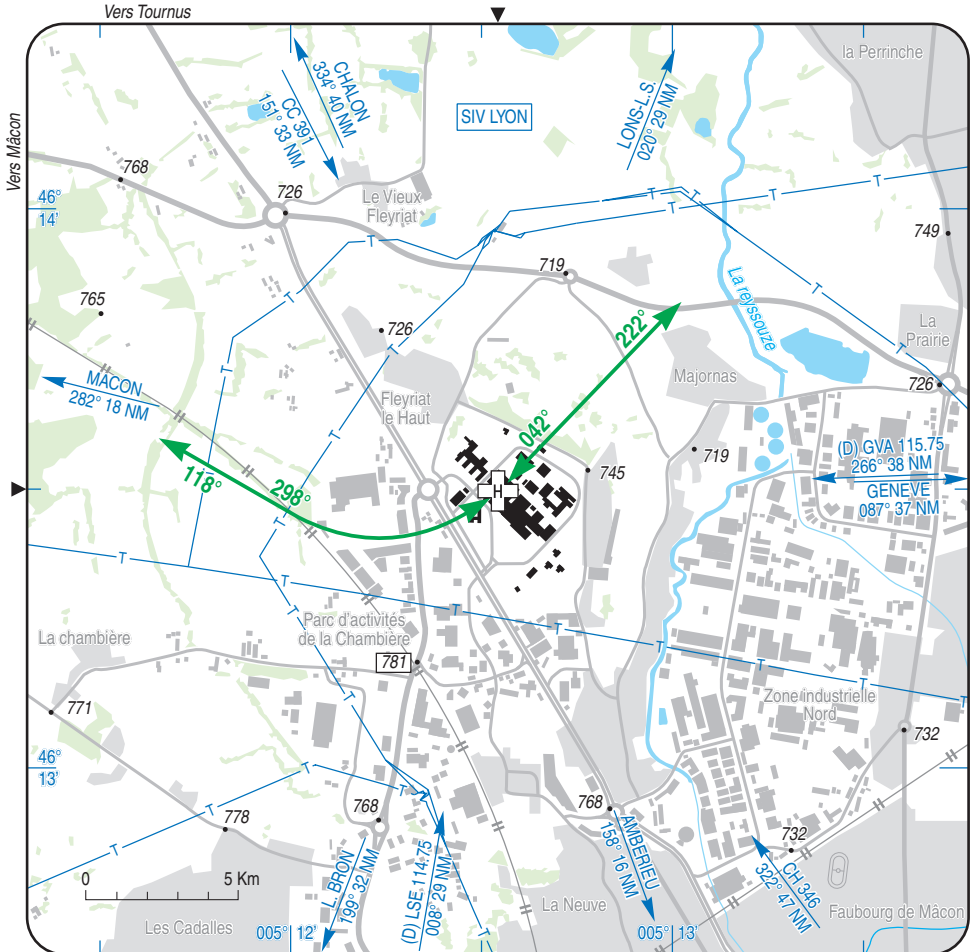
AD 3 APP 01

13 AUG 20

	ALT : 814 (30 hPa)	VAR : 2°E (20)
	LAT : 46 13 29 N	
	LONG : 005 12 35 E	

FIS : LYON Information 135.200
COM : NIL

EN TERRASSE / TERRACED
ZONE HOSTILE HABITEE / INHABITED HOSTILE AREA
SOUS CATEGORIE HB / HB SUBCATEGORY



CONSIGNES PARTICULIERES / SPECIAL INSTRUCTIONS :

☎ 04 74 45 46 47 (demander le PC de sécurité / ask for safety headquarter)

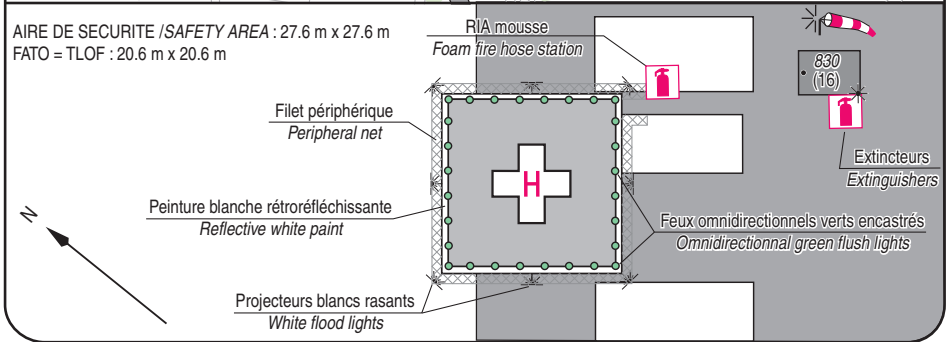
Utilisation de nuit /Night use : oui (uniquement trouée rectiligne NE)/yes (only NE rectilinear funnel)

Utilisation en IFR /IFR use : non/no

HEL de référence /Reference HEL : EC 145

Classe de performances /Performances class : 1

13 AUG 20



- 1 - Gestionnaire / Administrator :**
Centre hospitalier de BOURG EN BRESSE
Frédéric DUDEK (responsable sécurité /safety manager)
☎ : 04 74 45 41 69
- 2 - CAA :** DSAC Centre-Est (Voir / See GEN)
- 3 - AVT :** NIL

- 4 - RFFS :** 5 extincteurs poudre 5 x 50 kg + RIA mousse / powder fire extinguishers 5 x 50 kg + 1 foam fire hose station
- 5 - Police - Douanes / Police - Customs :** NIL
- 6 - Hangars disponibles / Available hangars :** NIL
- 7 - Réparations / Repairs facility :** NIL
- 8 - Type de surface / Surface :** béton /concrete
- 9 - Force portante / Strength :** 3.6 t