

APPROCHE A VUE


Visual approach

Transport public à la demande
Common carriage on request

BEAUVAIS

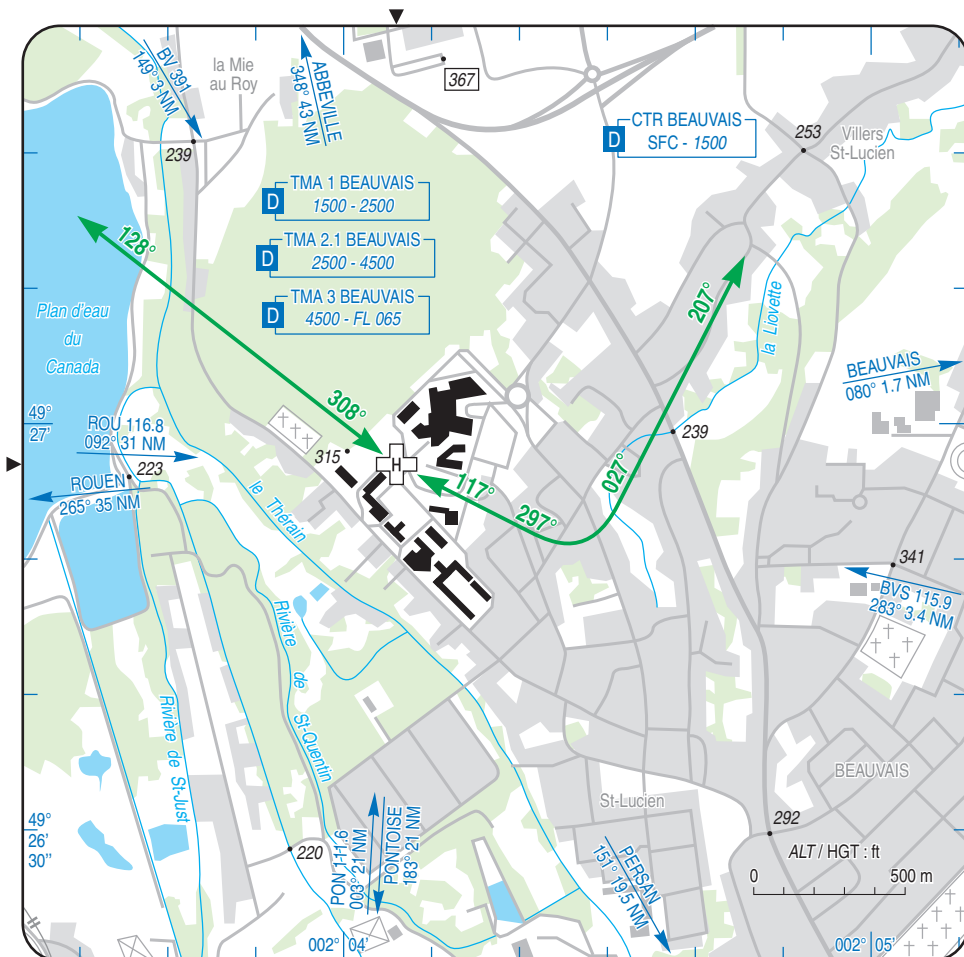
Centre hospitalier/Hospital
AD 3 APP 01

13 SEP 18

	ALT : 304 (11 hPa)	VAR : 0° (15)
	LAT : 49 26 57 N	
	LONG : 002 04 06 E	

COM : NIL

EN SURFACE / ABOVE GROUND
ZONE HOSTILE HABITEE / INHABITED HOSTILE AREA
SOUS CATEGORIE HB / HB SUBCATEGORY



CONSIGNES PARTICULIERES / SPECIAL INSTRUCTIONS :

Réservée transports sanitaires / reserved for aeromedical transport.

Trouée TKOF et ATT 128°/308° interdite de nuit / 128°/308° TKOF and landing funnel prohibited at night.

Utilisation de nuit / Night use : oui/yes

Utilisation en IFR / IFR use : non/no

HEL de référence / Reference HEL : AS 365 N3

Classe de performances / Performances class : 1

BEAUVAIS

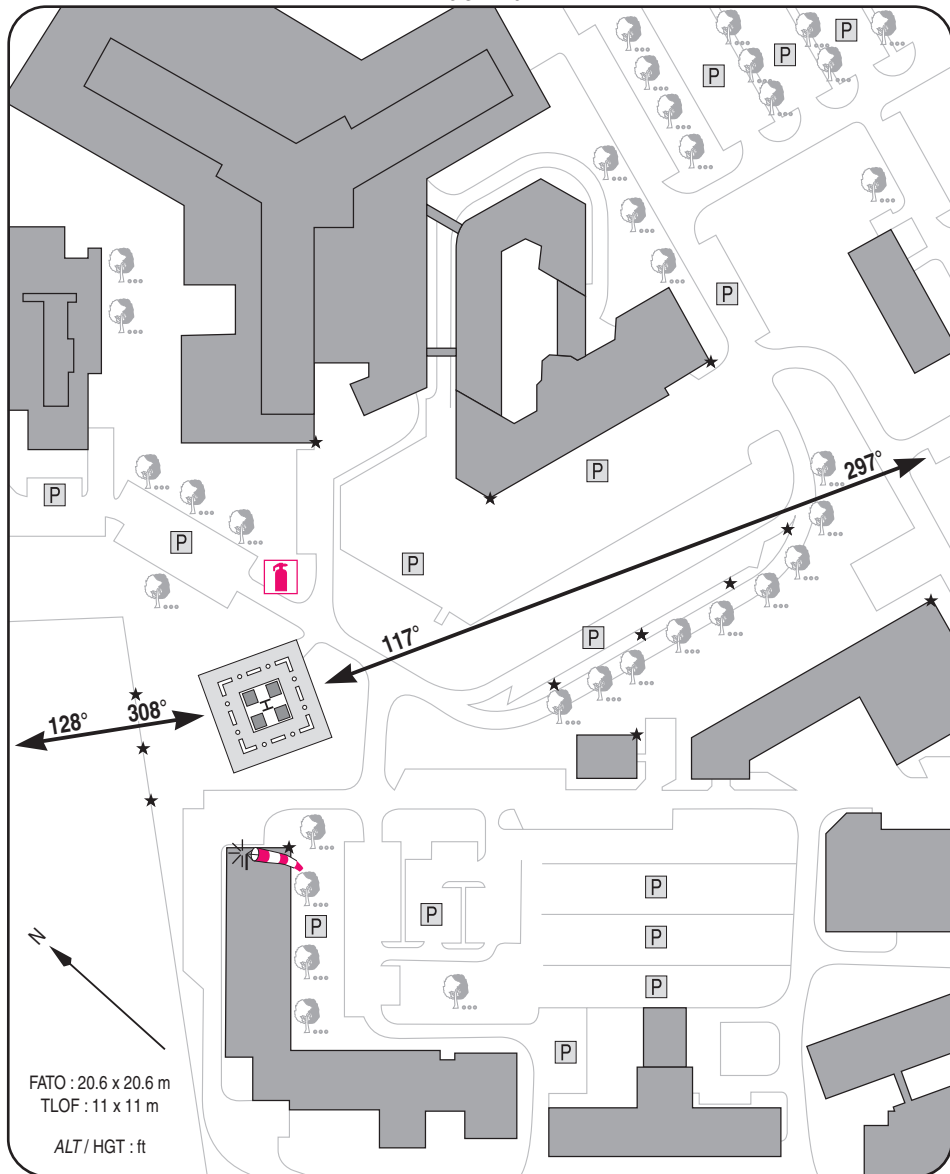
Centre hospitalier/Hospital

AD 3 ATT 01

ATTERRISSAGE A VUE

Visual landing

13 SEP 18



FATO : 20.6 x 20.6 m

TLOF : 11 x 11 m

ALT / HGT : ft

1 - Exploitant / Operator :

Centre hospitalier de Beauvais

☎ 03 44 11 21 73

2 - CAA : Délégation Hauts de France de Beauvais

(voir/see GEN)

3 - AVT : NIL

4 - RFFS : 50 kg poudre/powder

5 - Police - Douanes / Police - Customs : NIL

6 - Hangars disponibles / Available hangars : NIL

7 - Réparations / Repairs facility : NIL

8 - Type de surface / Surface : bitume / asphalt

9 - Force portante / Strength : non définie/not defined