

APPROCHE A VUE

Visual approach

Transport public à la demande
Common carriage on request

BAGNOLS SUR CEZE

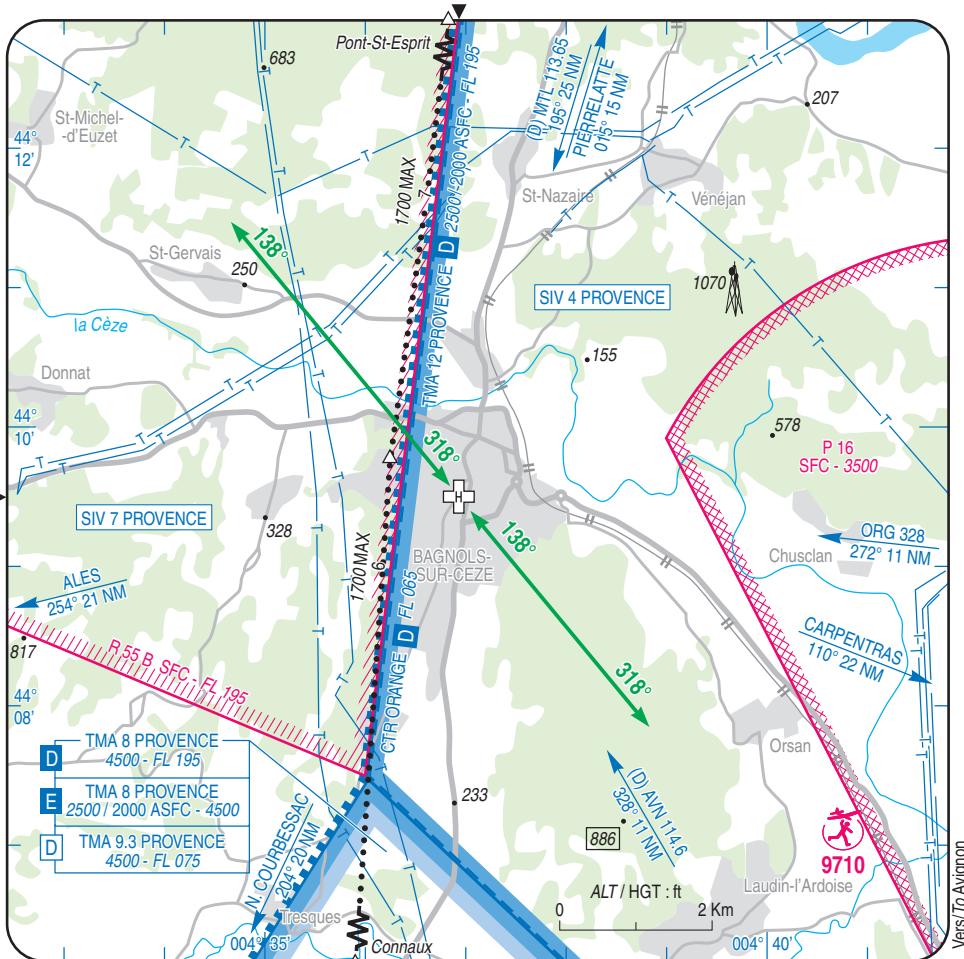
Centre hospitalier/Hospital

AD 3 APP 01

25 FEB 21

	ALT AD : 285 (11 hPa) LAT : 44 09 30 N LONG : 004 36 56 E	Non WGS-84 VAR : 2° E (20)
	FIS : PROVENCE Information 132.300 (SIV 4) - 134.800 (SIV 7) COM : SAMU Opérations 122.980	

EN TERRASSE / TERRACED



CONSIGNES PARTICULIERES / SPECIAL INSTRUCTIONS :

Hélistation réservée aux EVASAN de jour et de nuit / Helistation reserved for day and night MEDEVAC

Utilisation de nuit / Night use : oui/yes

Utilisation en IFR / IFR use : non/no

BAGNOLS SUR CEZE

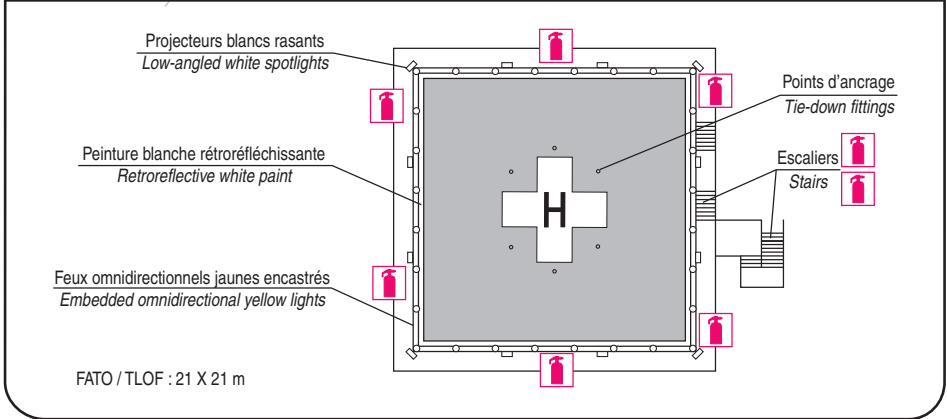
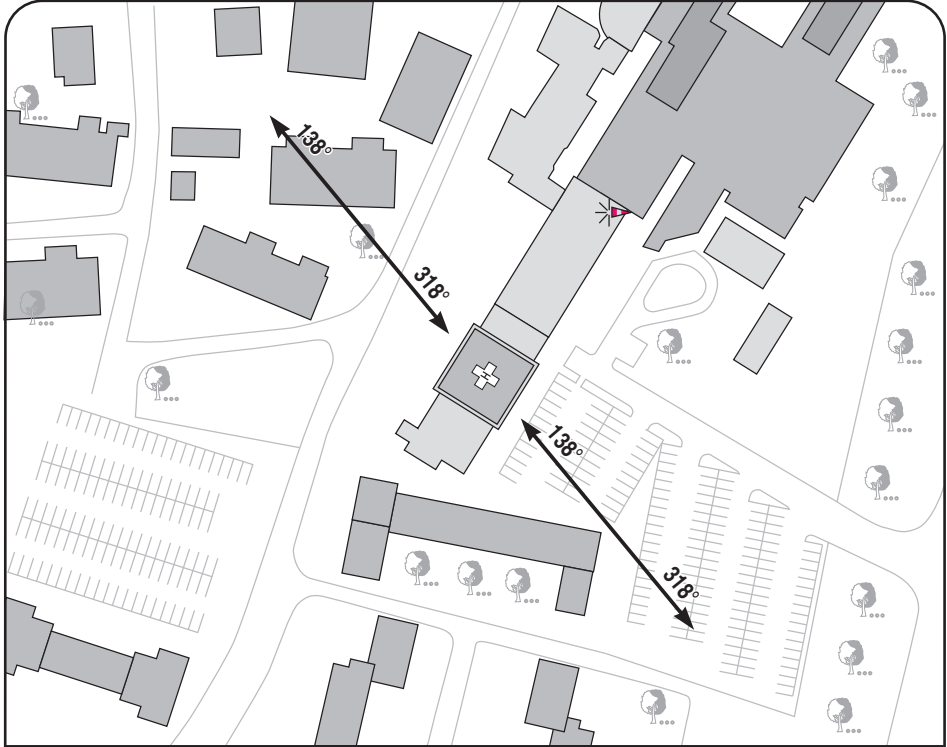
Centre hospitalier/Hospital

AD 3 ATT 01

ATTERRISSAGE A VUE

Visual landing

08 OCT 20



1 - Exploitant / Operator :

Centre hospitalier de BAGNOLS SUR CEZE

Poste de sécurité H24 :

☎ 04 66 79 10 12 - FAX : 04 66 79 12 13, 04 66 79 11 00

2 - CAA : DSAC-SUD (Voir / See GEN)

3 - AVT : NIL

4 - RFFS : Extincteurs/Fire extinguishers :

2 x 100 kg poudre/powder, 6 x 9 kg poudre/powder

5 - Police - Douanes / Police - Customs : NIL

6 - Hangars disponibles / Available hangars : NIL

7 - Réparations / Repairs facility : NIL

8 - Type de surface / Surface : béton / concrete

9 - Force portante / Strength : 4 t