

# APPROCHE A VUE

## Visual approach

Transport public à la demande  
Common carriage on request

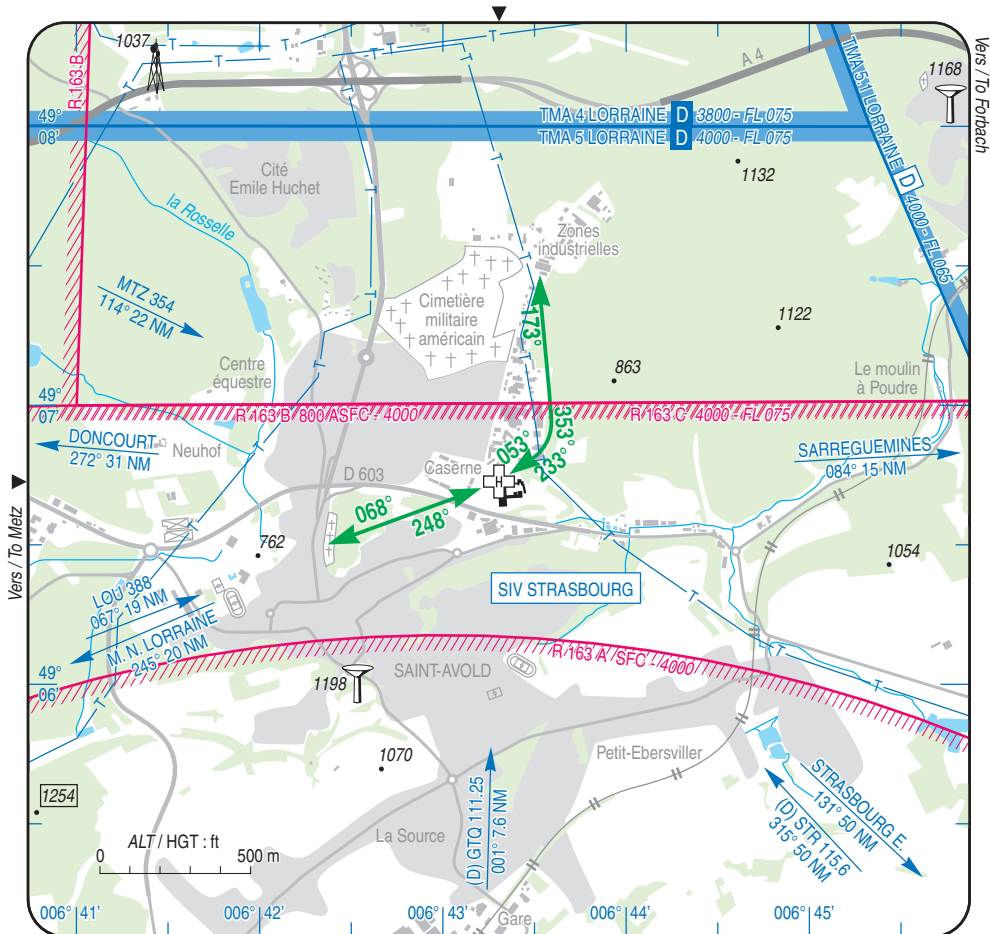
**SAINT-AVOLD**  
Centre hospitalier/Hospital  
AD 3 APP 01

14 JUL 22

	<b>ALT : 853 (31 hPa)</b>	VAR : 2°E (20)
	LAT : 49 06 44 N	
	LONG : 006 43 18 E	

**FIS** : STRASBOURG Information 119.450  
**COM** : NIL

EN SURFACE / ABOVE GROUND



### CONSIGNES PARTICULIERES / SPECIAL INSTRUCTIONS :

Utilisable par un seul hélicoptère à la fois / Can be used by only one helicopter at a time.

Utilisation préférentielle de la trouée rectiligne Ouest / West linear funnel shall be used preferably.

Proximité immédiate des zones LF-R 163 Grostenquin Polygone : info sur Polygone Information 130.675 MHz.

Immediate vicinity of LF-R 163 Grostenquin Polygone areas : info on Polygone Information 130.675 MHz.

Utilisation de nuit / Night use : oui / yes

Utilisation en IFR / IFR use : non / no

# SAINT-AVOLD

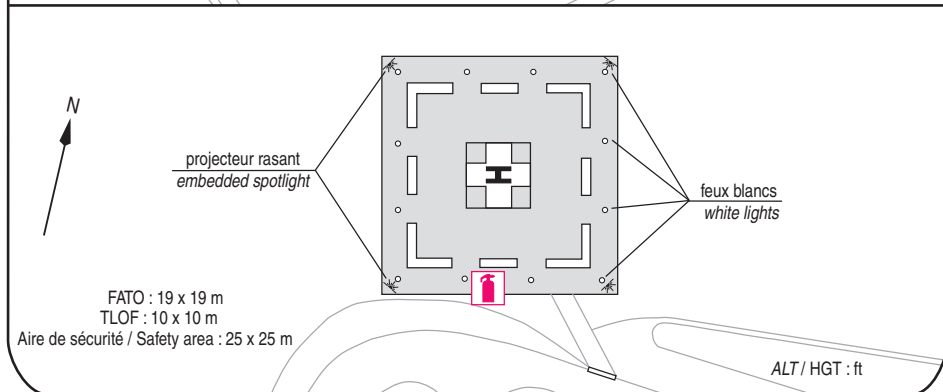
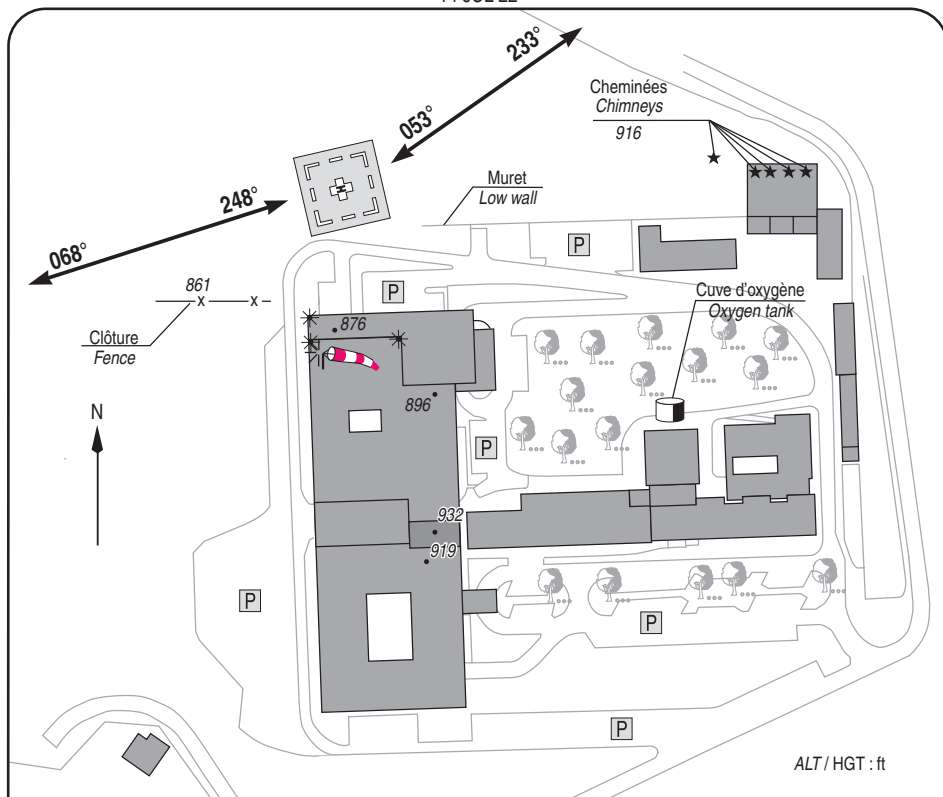
Centre hospitalier/Hospital

AD 3 ATT 01

# ATTERRISSAGE A VUE

Visual landing

14 JUL 22



## 1 - Exploitant / Operator :

Centre Hospitalier Saint-Avold : ☎ 03 87 91 14 44

## 2 - CAA : DSAC Nord-Est

3 - AVT : NIL

4 - RFFS : 50 kg poudre / powder

5 - Police - Douanes / Police - Customs : NIL

6 - Hangars disponibles / Available hangars : NIL

7 - Réparations / Repairs facility : NIL

8 - Type de surface / Surface : béton / concrete

9 - Force portante / Strength : 4 t

**SAINT-AVOLD**

Centre hospitalier / Hospital

**Consignes particulières / Special instructions**

**Trajectoire départ QFU 053°** : trajectoire débutant par une portion courbe d'une longueur de 602 m suivie d'une portion rectiligne 2776 m au QFU 353°. La portion courbe est l'arc d'un cercle de 575 m de rayon, centré sur le point de coordonnées 49°06'59.12"N-006°43'02.67"E

**Trajectoire arrivée QFU 233°** : trajectoire inverse de la trajectoire départ.

**Trajectoire départ QFU 248°** : phase de recul au QFU 058° en raison de la présence d'une cheminée d'une hauteur de 17.25 m balisée de nuit située dans le radial 079° à 110 m du centre de la FATO.

**Path from QFU 053°** : path starting with a curved portion 602 m long followed by a straight portion 2776 m at QFU 353°. The curved portion is the arc of a circle of 575 m radius, centered on the point of coordinates 49°06'59.12"N-006°43'02.67"E

**Arrival path QFU 233°** : reverse path to departure path.

**Departure path QFU 248°** : reverse phase on QFU 058° due to the presence of a 17.25 m night marked chimney located in radial 079° at 110 m from the centre of the FATO.