

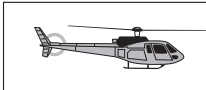
# APPROCHE A VUE

## Visual approach

Transport public à la demande  
Common carriage on request

**AUCH**  
Centre hospitalier/Hospital  
AD 3 APP 01

21 JUN 18

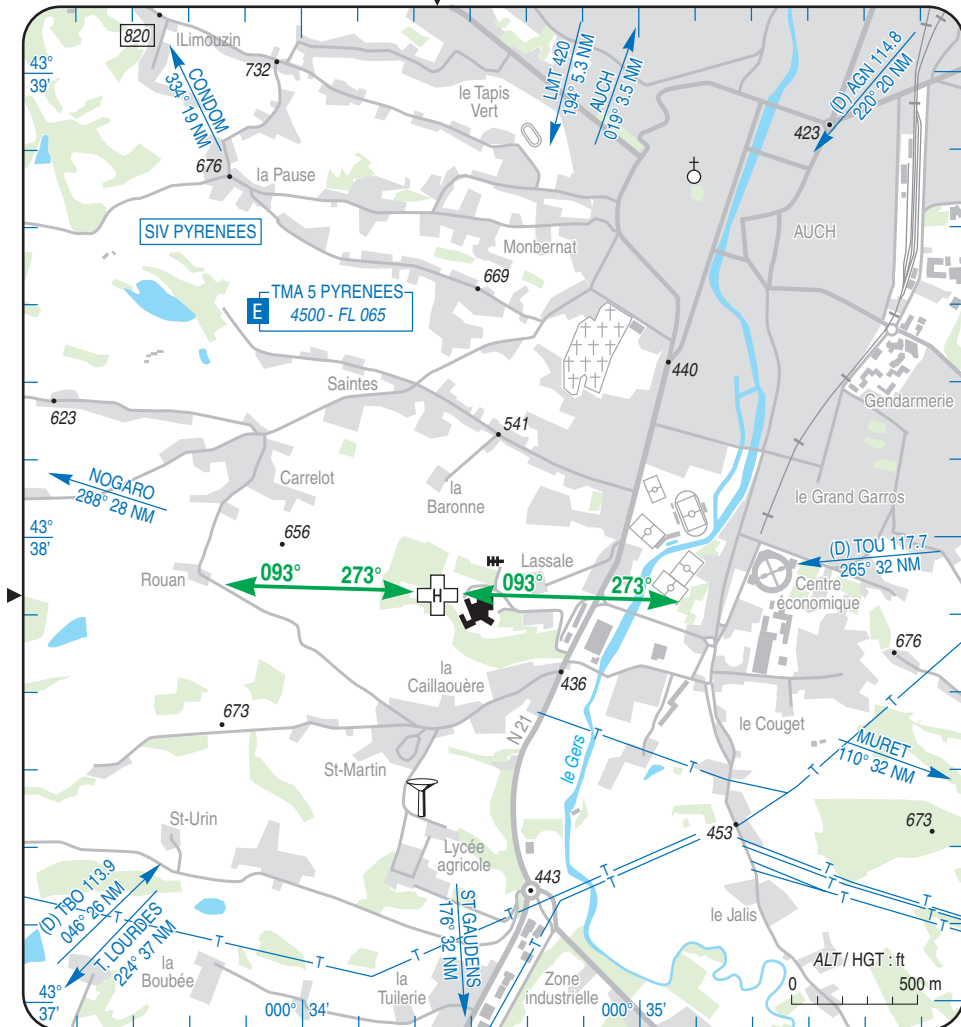


**ALT : 597 (22 hPa)**  
LAT : 43 37 53 N  
LONG : 000 34 24 E

Non WGS-84  
VAR : 0° (15)

COM : AUCH Information 123.0

EN SURFACE / ABOVE GROUND  
ZONE HOSTILE NON HABITEE / UNINHABITED HOSTILE AREA  
SOUS CATEGORIE HB / HB SUBCATEGORY



**CONSIGNES PARTICULIERES / SPECIAL INSTRUCTIONS :**

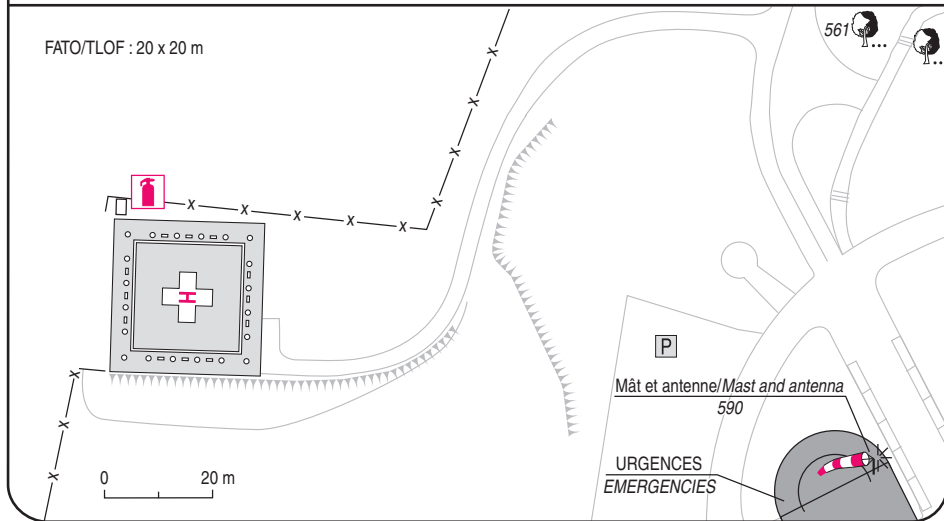
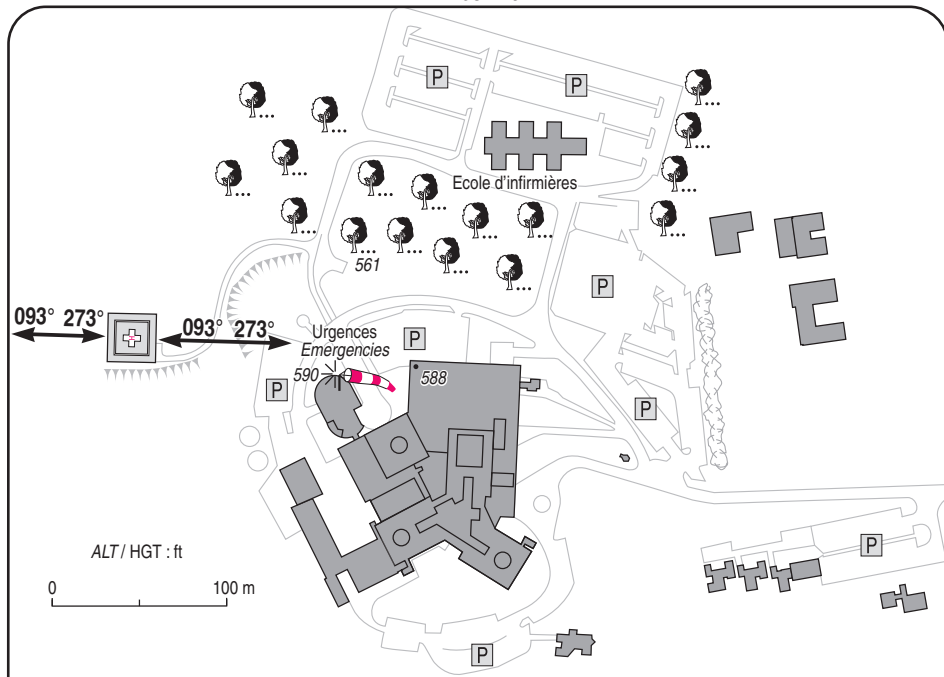
Utilisation de nuit / Night use : oui/yes

Utilisation en IFR / IFR use : non/no

HEL de référence / Reference HEL : non défini / not defined

Classe de performances / Performances class : 1

21 JUN 18



**1 - Exploitant / Operator :**

Centre hospitalier d'AUCH ☎ 05 62 61 32 32

**2 - CAA :** DSAC SUD (voir/see GEN)

**3 - AVT :** NIL

**4 - RFFS :** extincteur sur roues /*Wheel fire extinguisher*  
 50 kg poudre/powder

**5 - Police - Douanes / Police - Customs :** NIL

**6 - Hangars disponibles / Hangar available :** NIL

**7 - Réparations / Repairs facility :** NIL

**8 - Type de surface / Surface :** enrobé /*asphalt*

**9 - Force portante / Strength :** 4 t