

# APPROCHE A VUE

## Visual approach

Transport public à la demande  
Common carriage on request

# AUBENAS

## Centre hospitalier/Hospital

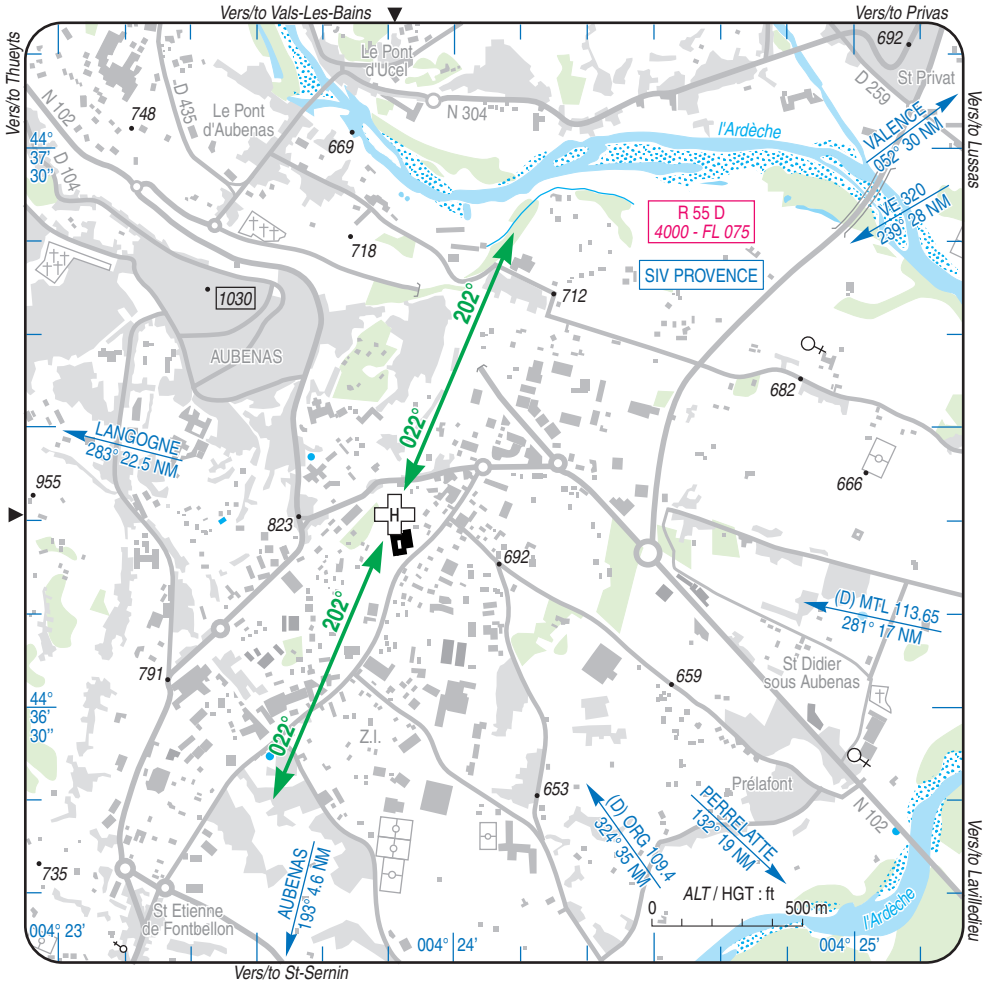
### AD 3 APP 01

31 JAN 19

	<b>ALT : 785 (28 hPa)</b>	VAR : 1° E (15)
	LAT : 44 36 50 N	
	LONG : 004 23 50 E	

FIS : PROVENCE Information 134.800  
COM : TYPHUS 4 154.525 - 159.125 - 86.055

EN TERRASSE / TERRACED  
ZONE HOSTILE HABITEE / INHABITED HOSTILE AREA  
SOUS CATEGORIE HB / HB SUBCATEGORY



### CONSIGNES PARTICULIERES / SPECIAL INSTRUCTIONS :

- Contact préalable / Prior contact ☎ 04 75 35 76 77 ou /or TYPHUS 4.

Utilisation de nuit / Night use : oui/yes

Utilisation en IFR / IFR use : non/no

HEL de référence / Reference HEL : AS 365 N

Classe de performances / Performances class : 1

# AUBENAS

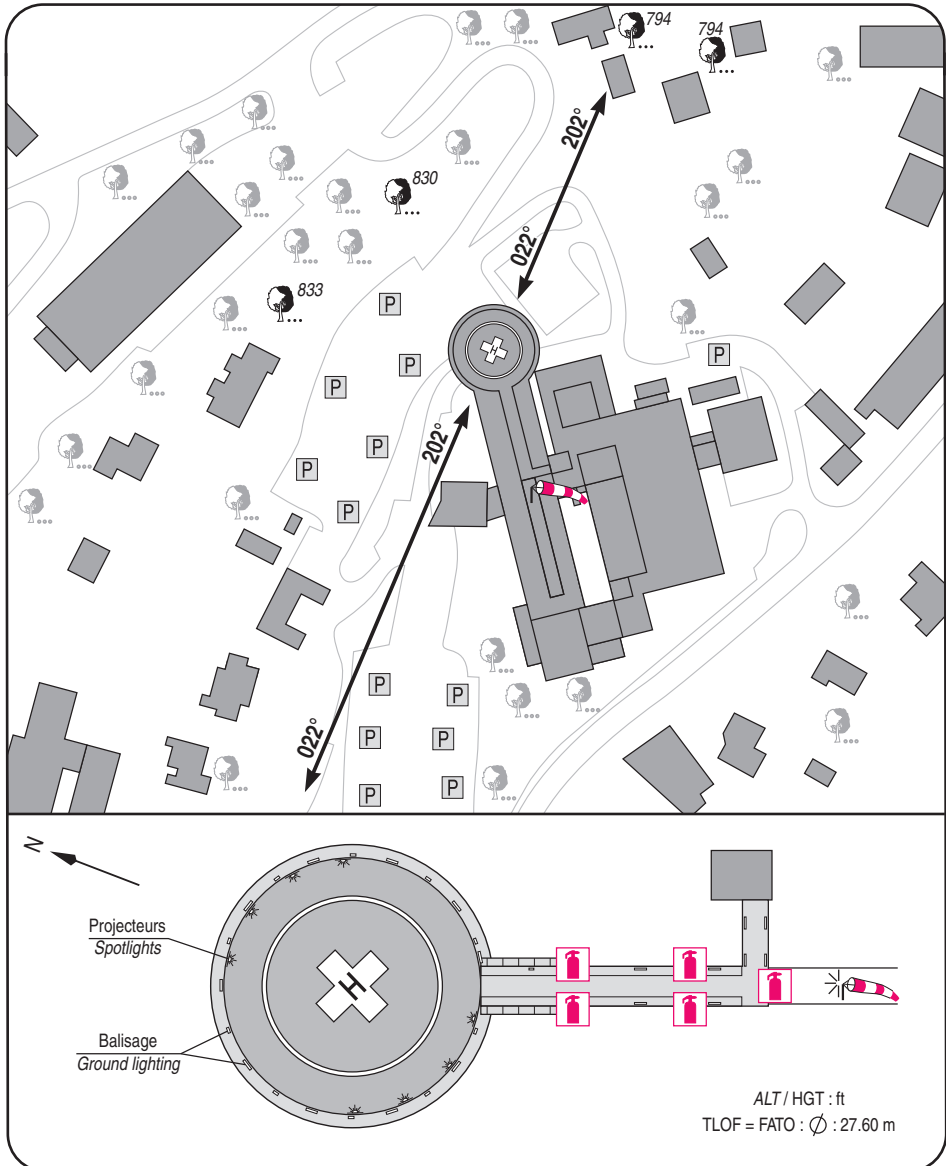
Centre hospitalier/Hospital

AD 3 ATT 01

# ATTERRISSAGE A VUE

Visual landing

31 JAN 19



**1 - Gestionnaire / Administrator :**

Centre hospitalier d'AUBENAS ☎ : 04 75 35 60 60  
FAX : 04 75 35 61 40

**2 - CAA : DSAC Centre-Est ( Voir / See GEN )**

**3 - AVT : NIL**

**4 - RFFS : 5 extincteurs poudre de 50 kg BC**  
5 powder BC fire extinguishers 50 kg

**5 - Police - Douanes / Police - Customs : NIL**

**6 - Hangars disponibles / Available hangars : NIL**

**7 - Réparations / Repairs facility : NIL**

**8 - Type de surface / Surface : béton / concrete**

**9 - Force portante / Strength : 4.3 t**