

APPROCHE A VUE

Visual approach

Transport public à la demande
Common carriage on request

ARCACHON Pôle santé

Centre hospitalier/Hospital
AD 3 APP 01

22 APR 21

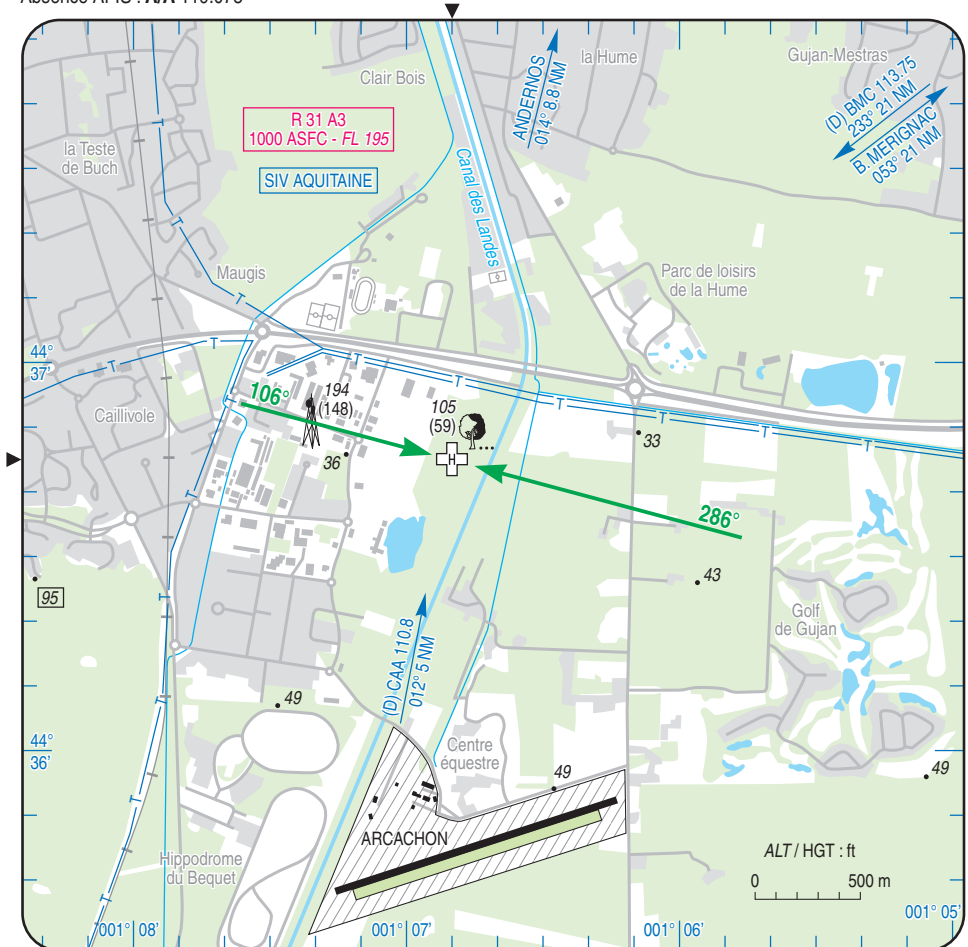
	ALT : 46 (2 hPa)	VAR : 1° W (15)
	LAT : 44 36 45 N LONG : 001 06 50 W	

FIS : AQUITAINE Information 120.575

EN TERRASSE / TERRACED

AFIS : ARCACHON Information 119.075

Absence AFIS : A/A 119.075



CONSIGNES PARTICULIERES / SPECIAL INSTRUCTIONS :

Pente / Slope : 4.5%

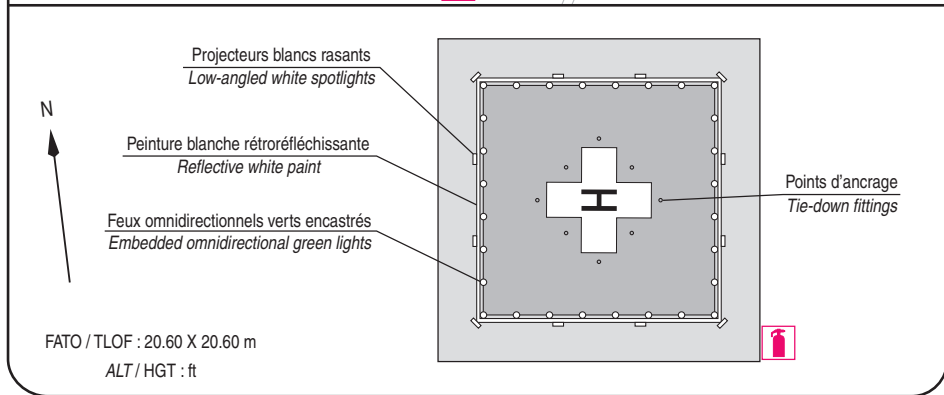
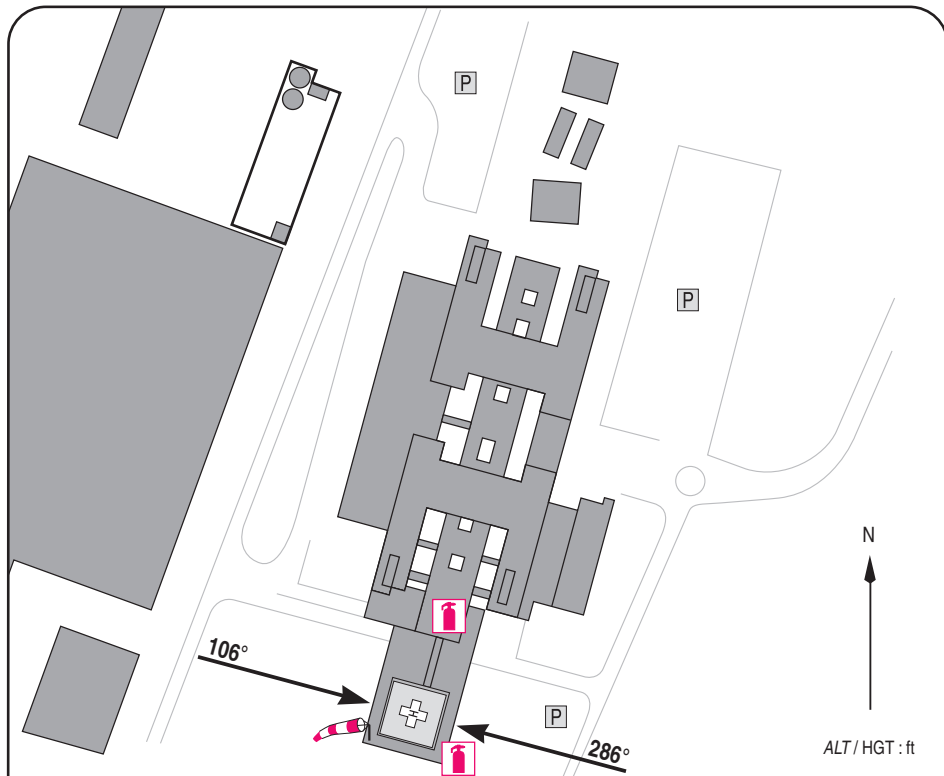
Contact AFIS ARCACHON recommandé / Contact with ARCACHON AFIS recommended

Pénétration dans la zone R 31 A / Entering R 31 A area : PPR CAZAUX APP 119.600

Utilisation de nuit / Night use : oui/yes

Utilisation en IFR / IFR use : non/no

22 APR 21



- 1 - **Exploitant / Operator** : Pôle de santé d'Arcachon
 ☎ 05 57 52 90 02 - FAX : 05 57 52 93 01
- 2 - **CAA** : DSAC Sud-Ouest (voir/see GEN)
- 3 - **AVT** : NIL
- 4 - **RFFS** : 2 extincteurs poudre / 2 fire extinguishers powder 50 kg

- 5 - **Police - Douanes / Police - Customs** : NIL
- 6 - **Hangars disponibles / Available hangars** : NIL
- 7 - **Réparations / Repairs facility** : NIL
- 8 - **Type de surface / Surface** : béton / concrete
- 9 - **Force portante / Strength** : 4.3 t