

APPROCHE A VUE

Visual approach

Transport public à la demande
Common carriage on request

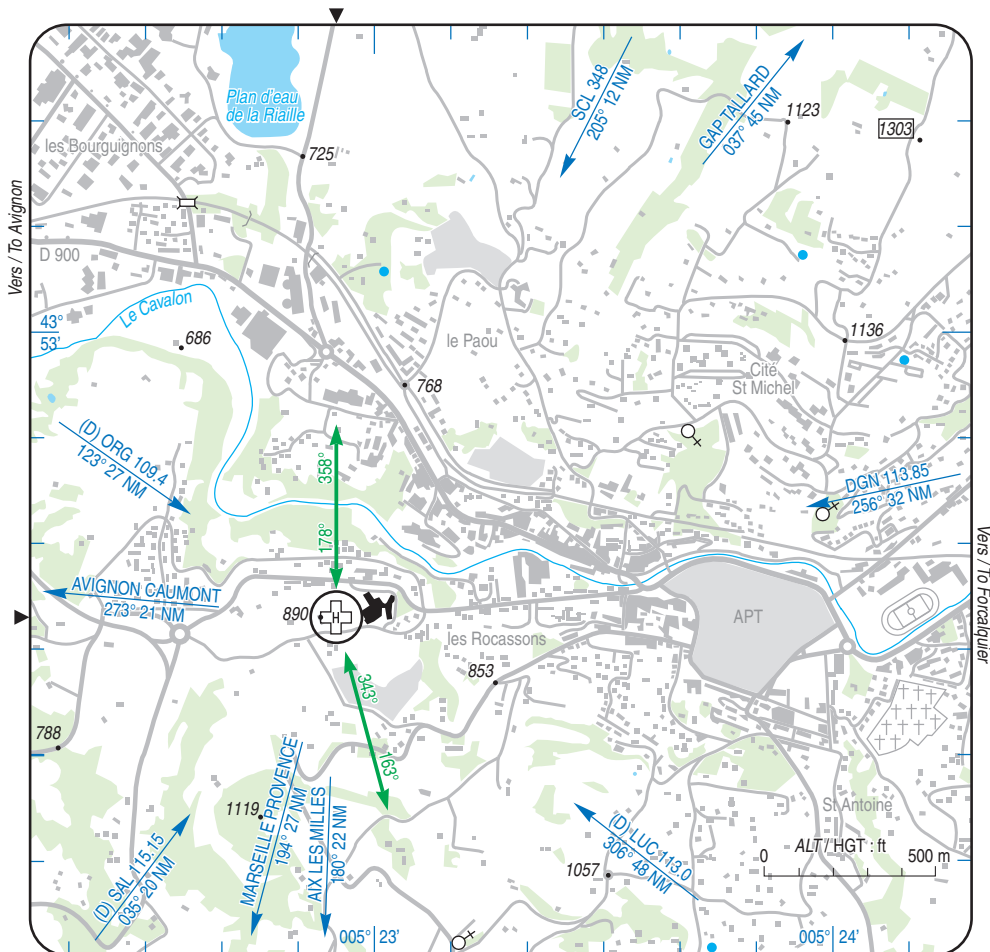
APT
Centre hospitalier/Hospital
AD 3 APP 01

31 DEC 20

	ALT : 869 (32 hPa)	VAR : 2° E (20)
	LAT : 43 52 33 N	
	LONG : 005 22 55 E	

FIS : PROVENCE Info 124.350 (SIV 2) - 132.300 (SIV 4)
COM : NIL

EN TERRASSE / TERRACED



CONSIGNES PARTICULIERES / SPECIAL INSTRUCTIONS :

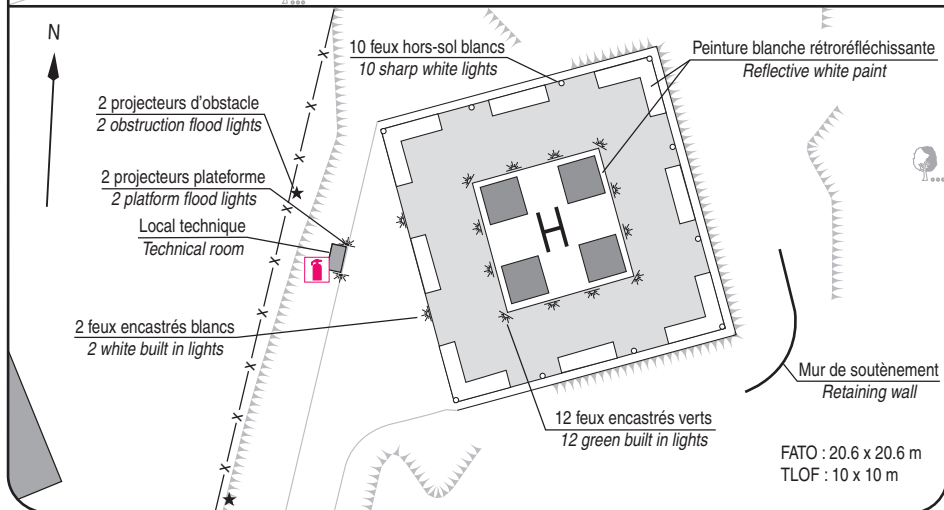
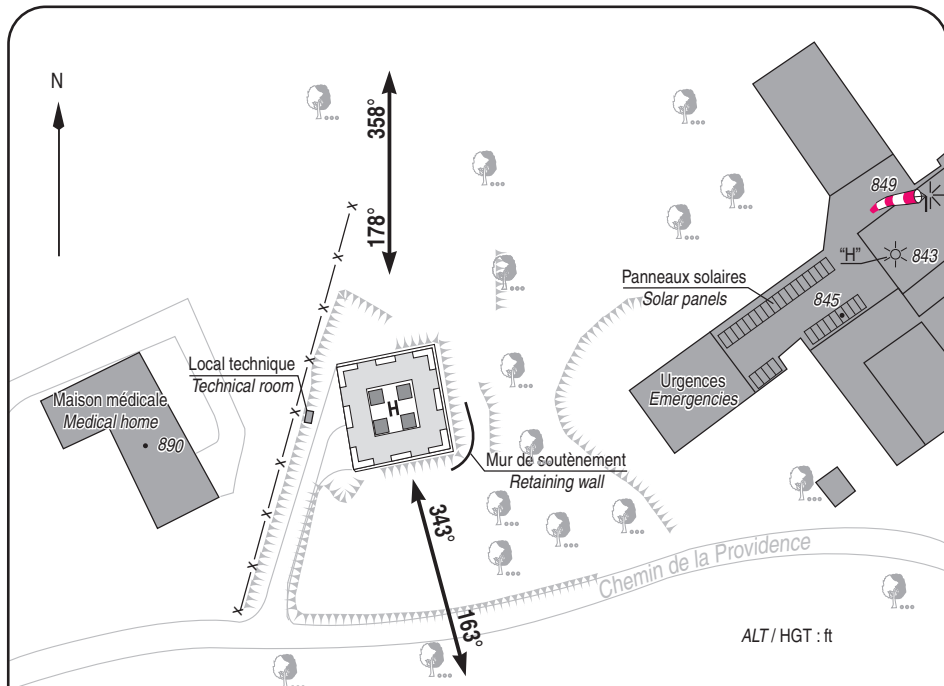
- Trouées utilisables dans les deux sens et désaxées de 15°/Usable funnels in both directions and offset at 15°
- ATT préférentiel au 343° et DEC préférentiel au 358°/Preferential LDG axis 343° and preferential TKOF axis 358°
- ATT éventuel au 163° et DEC éventuel au 163°/Possible LDG axis 178° and possible TKOF axis 163°

Utilisation de nuit /Night use : oui/yes

Utilisation en IFR /IFR use : non/no

Dimensionnée pour /Designed for : Dauphin SA 345 N

13 AUG 20



- 1 - **Exploitant / Operator** : Centre hospitalier du pays d'Apt
Urgences/Emergencies ☎ 04 90 04 34 00
- 2 - **CAA** : DSAC Sud-Est (Voir / See GEN)
- 3 - **AVT** : NIL
- 4 - **RFFS** : extincteur sur roues/Whell fire extinguisher
50 kg poudre/powder

- 5 - **Police - Douanes / Police - Customs** : NIL
- 6 - **Hangars disponibles / Available hangars** : NIL
- 7 - **Réparations / Repairs facility** : NIL
- 8 - **Type de surface / Surface** : bitume /asphalt
- 9 - **Force portante / Strength** : 4 t