


# APPROCHE A VUE

## Visual approach

Transport public à la demande  
Common carriage on request

**ANNONAY**  
Centre hospitalier/Hospital  
AD 3 APP 01

16 JUN 22

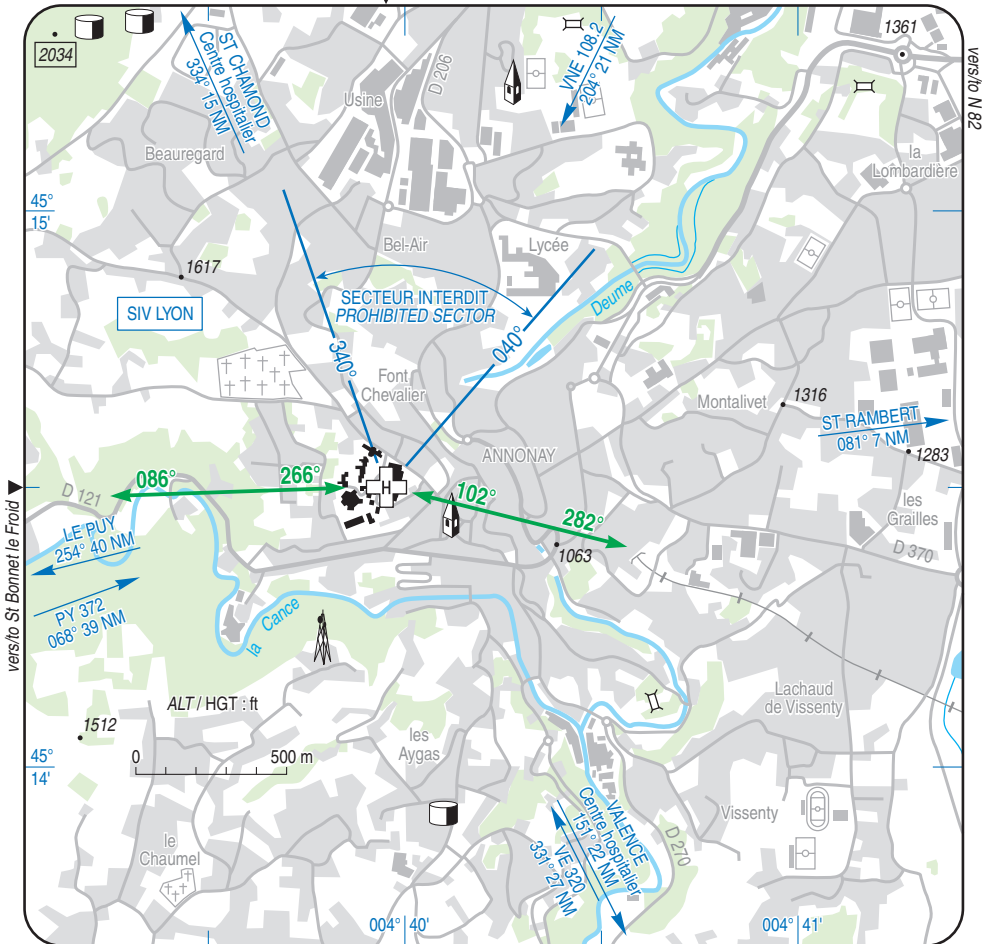
	<b>ALT : 1364 (49 hPa)</b>	VAR : 2° E (20)
	LAT : 45 14 30 N	
	LONG : 004 39 57 E	

FIS : LYON Info 135.525

EN TERRASSE / TERRACED

COM : TROPHUS 3/TRAVIATA 3 : 85.575

▼ vers/to St Etienne



vers/to St Bonnet le Froid

vers/to N 82

vers/to Lamastie

### CONSIGNES PARTICULIERES / SPECIAL INSTRUCTIONS :

Utilisation de nuit /Night use : oui/yes

Utilisation en IFR /IFR use : non/no

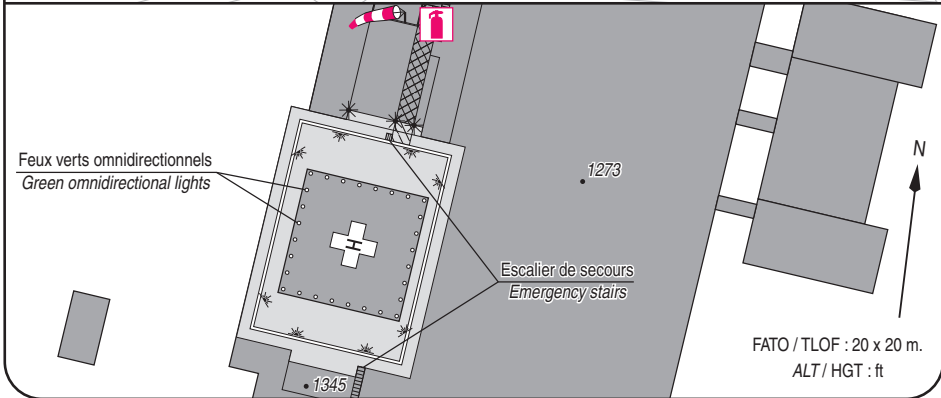
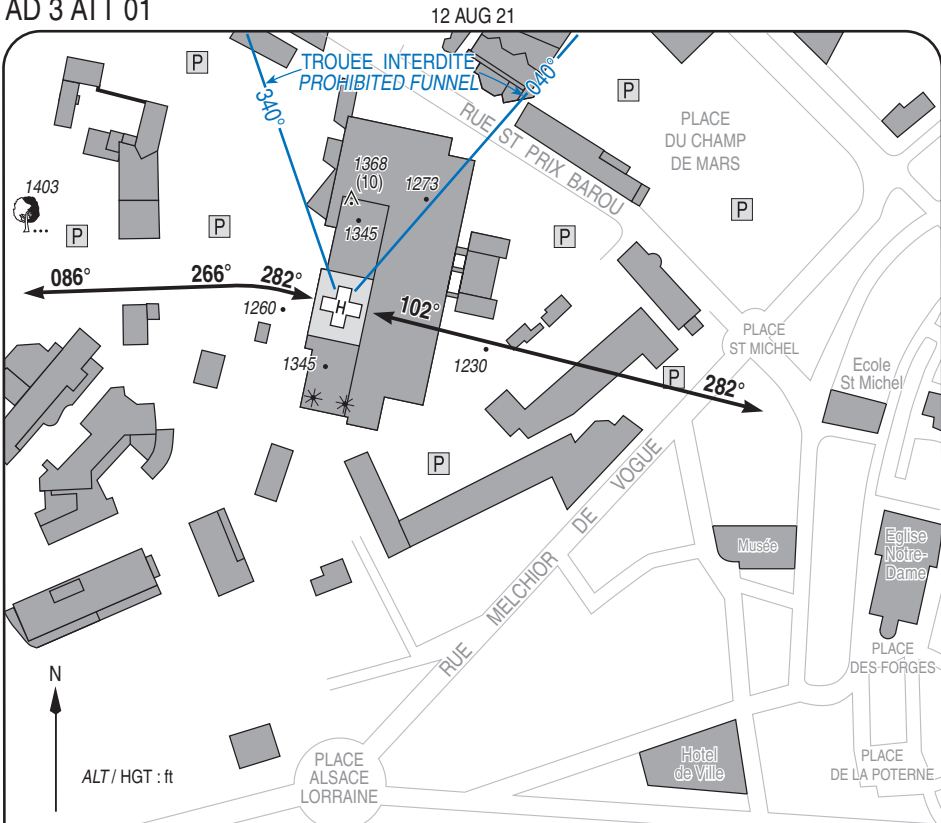
# ANNONAY

Centre hospitalier/Hospital

AD 3 ATT 01

# ATTERRISSAGE A VUE

Visual landing



## 1 - Exploitant / Operator :

Centre hospitalier d'ANNONAY ☎/FAX : 04 75 67 35 00

2 - CAA : DSAC Centre-Est (voir/see GEN)

3 - AVT : NIL

4 - RFFS : 5 extincteurs poudre/powder fire extinguishers 50 kg.

5 - Police - Douanes / Police - Customs : NIL

6 - Hangars disponibles / Hangars available : NIL

7 - Réparations / Repairs facility : NIL

8 - Type de surface / Surface : béton /concrete

9 - Force portante / Strength : 4 t.