

APPROCHE A VUE

Visual approach

Transport public à la demande
Common carriage on request

ANNECY

Centre hospitalier/Hospital

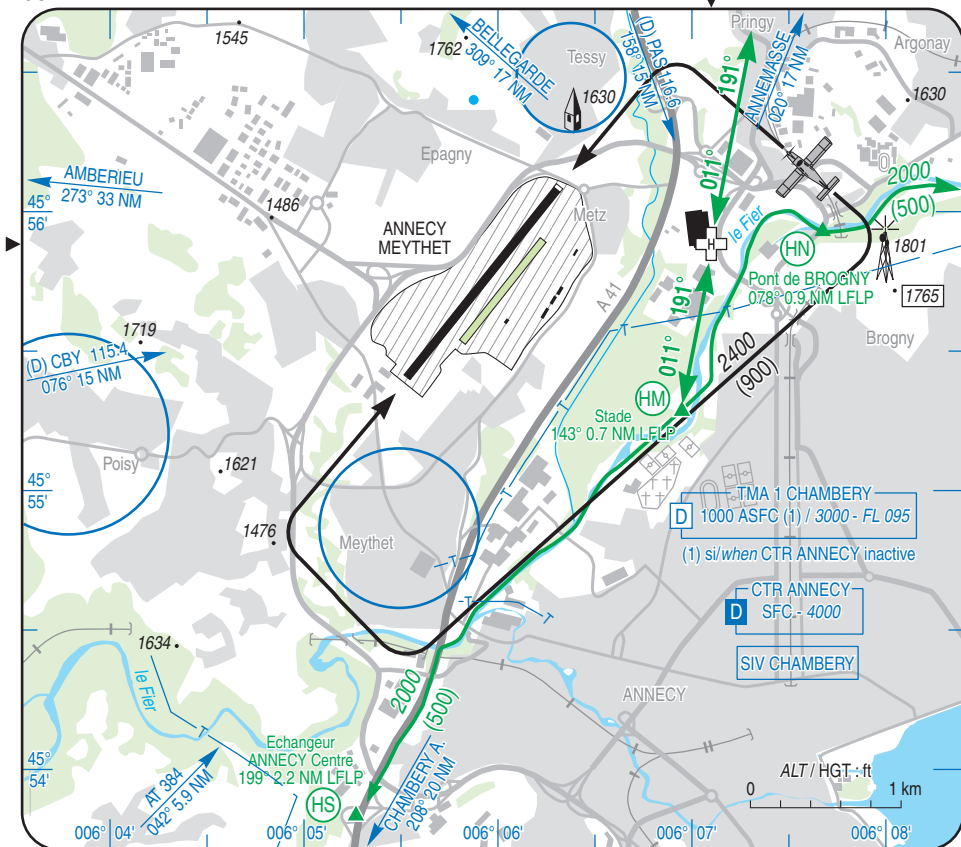
AD 3 APP 01

23 MAR 23

	ALT : 1552 (56 hPa)	VAR : 2°E (20)
	LAT : 45 55 58 N	
	LONG : 006 07 07 E	

FIS : CHAMBERY Information 123.700
APP : CHAMBERY Approche/Approach 123.700
TWR : ANNECY Tour/Tower 118.200
COM : NIL

EN TERRASSE / TERRACED



Survol des habitations et localités voisines à éviter / Avoid overflight of surrounding built-in areas.

Accès réservé au SMUH / Access reserved for HEMS.

Utilisation de l'hélistop par un HEL à la fois / Use of helistop by one HEL at a time.

Utilisation de nuit / Night use : oui / yes

Utilisation en IFR / IFR use : non / no

ANNECY

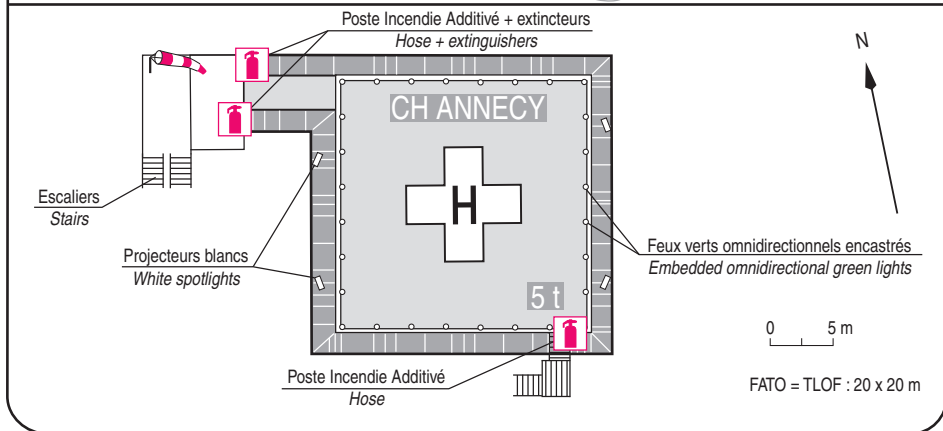
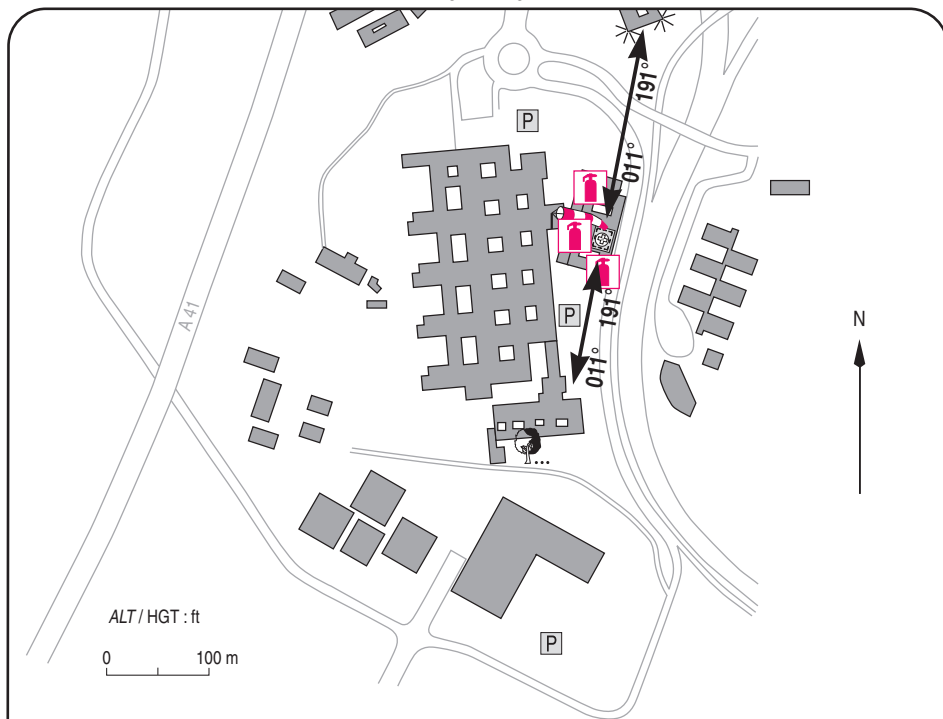
Centre hospitalier/Hospital

AD 3 ATT 01

ATTERRISSAGE A VUE

Visual landing

23 MAR 23



1 - Exploitant / Operator :

Centre hospitalier d'Annecy

☎ : 04 50 63 63 63 (Demander / Ask for PC Sécurité)

2 - CAA : DSAC Centre-Est (Voir / See GEN)

3 - AVT : NIL

4 - RFFS : Extincteurs : 2 x 20 kg CO2, 1 x 100 kg poudre et 1 x 50 kg poudre. 3 PIA mousse (400 L/min).

Fire extinguishers: 2 x 20 kg CO2, 1 x 100 kg powder and 1 x 50 kg powder. 3 foam lances (400 L/min).

5 - Police - Douanes / Police - Customs : NIL

6 - Hangars disponibles / Available hangars : NIL

7 - Réparations / Repairs facility : NIL

8 - Type de surface / Surface : Aluminium / Aluminium

9 - Force portante / Strength : 5 t