

# APPROCHE A VUE

## Visual approach

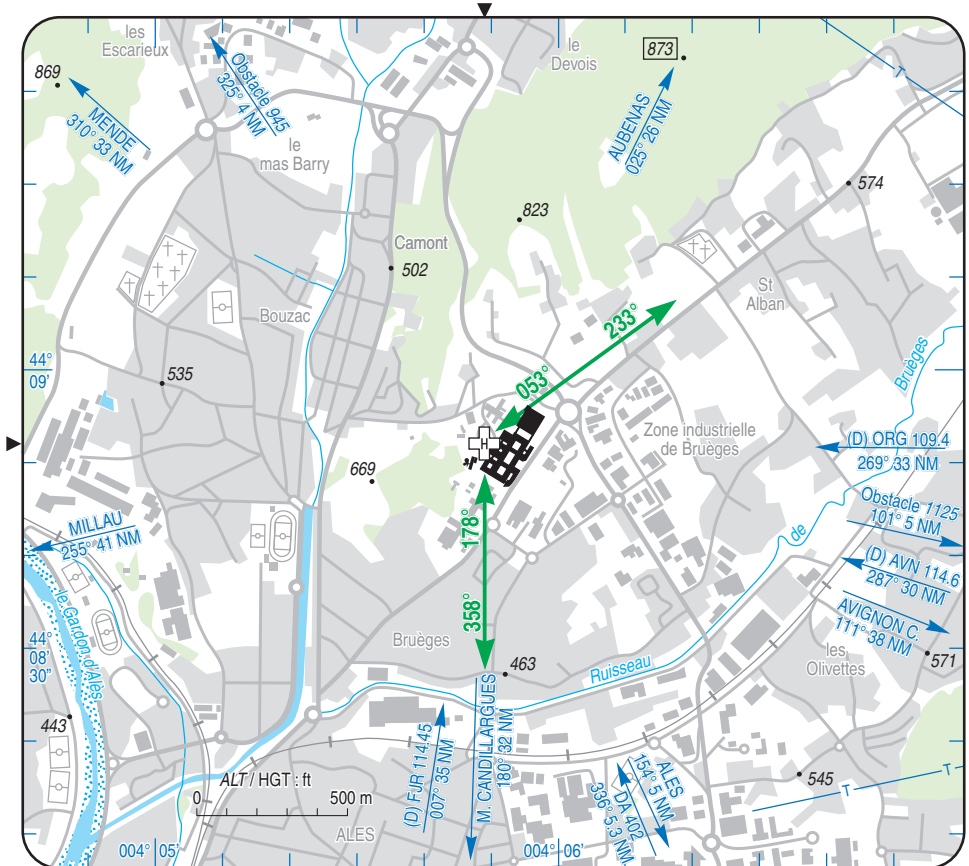
Transport public à la demande  
Common carriage on request

**ALES**  
Centre hospitalier/Hospital  
AD 3 APP 01

25 FEB 21

	<b>ALT : 552 (20 hPa)</b> LAT : 44 08 52 N LONG : 004 05 44 E	Non WGS-84 VAR : 2°E (20)
	COM : SAMU Opérations 122.980	

EN TERRASSE / TERRACED



### CONSIGNES PARTICULIERES / SPECIAL INSTRUCTIONS :

Hélistation réservée aux transports sanitaires. Au Sud-Ouest et à l'Est, présence des bâtiments hospitaliers. Cause relief : majoration du PDA pour la remise des gaz (n-1).

Trouée Nord-Est (direction préférentielle de décollage) : atterrissage QFU 233° et décollage QFU 053°.

Trouée Sud (direction préférentielle d'atterrissage) : atterrissage QFU 358° et décollage QFU 178°.

Recul au 238° pour un décollage vers le 053° (pour éviter le coin d'un bâtiment).

Recul au 003° pour un décollage vers le 178°.

Helistop reserved for aeromedical transport. At South-West and at East, presence of hospital buildings.

Due to relief : increase in Landing Decision Point for go-around (n-1).

North-East funnel (take off preferential direction) : landing QFU 233° and take off QFU 053°.

South funnel (landing preferential direction) : landing QFU 358° and take off QFU 178°.

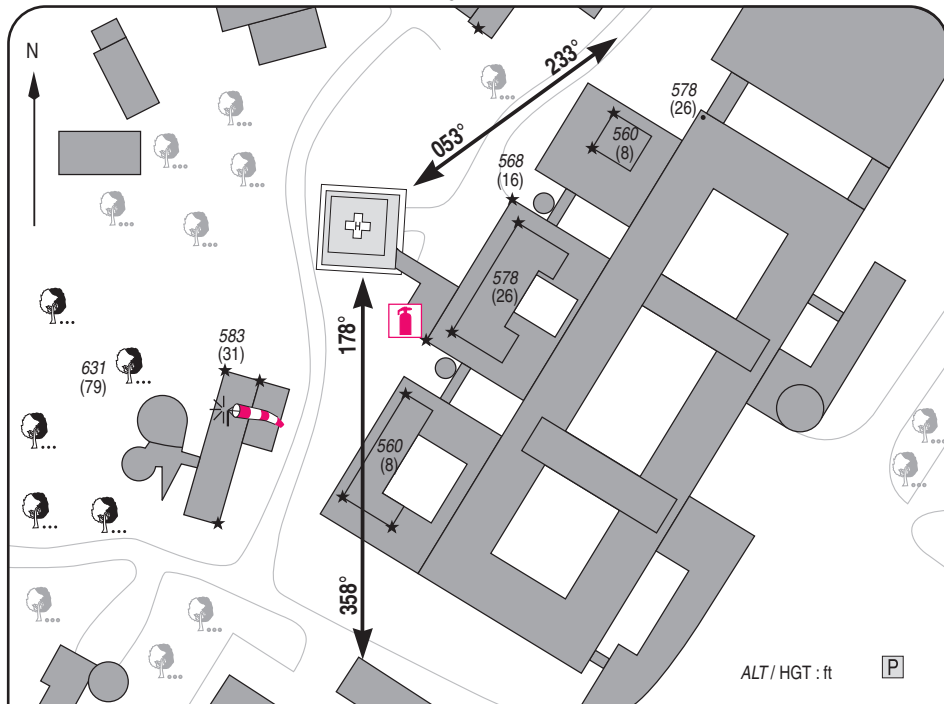
Set back to 238° for take off to 053° ( to avoid building corner).

Set back to 003° for take off to 178°.

Utilisation de nuit /Night use : oui/yes

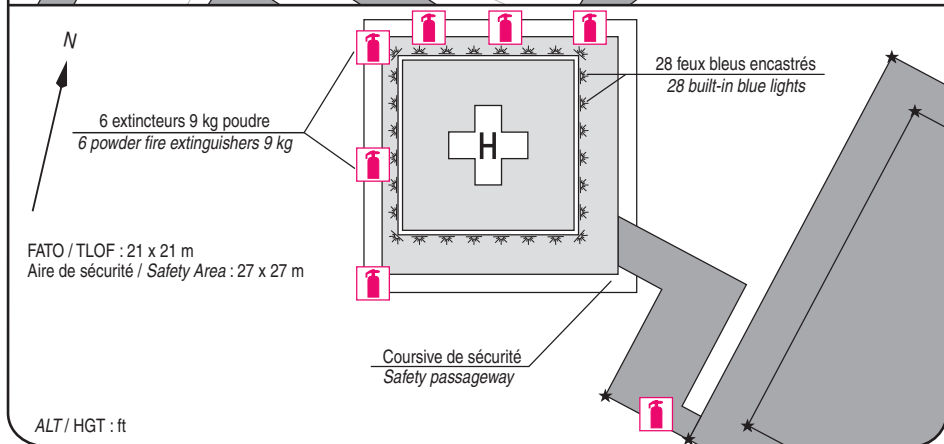
Utilisation en IFR /IFR use : non/no

25 FEB 21



ALT / HGT : ft

P



FATO / TLOF : 21 x 21 m  
 Aire de sécurité / Safety Area : 27 x 27 m

ALT / HGT : ft

**1 - Exploitant / Operator :** Centre hospitalier Alès-Cévennes  
 Poste de sécurité 24 h/24 h : ☎ 04 66 78 30 27  
 (standard 04 66 78 33 33) FAX : 04 66 78 31 53.

**2 - CAA :** DSAC Sud-Est (Voir/See GEN)

**3 - AVT :** NIL

**4 - RFFS :** 6 extincteurs 9 kg poudre en course  
 6 powder fire extinguisher 9 kg in passageway  
 2 extincteurs 25 kg + 4 extincteurs 50 kg poudre sur roues  
 2 fire extinguishers 25 kg + 4 fire extinguishers 50 kg  
 powder on wheels  
 1 extincteur 50 kg poudre en réserve  
 1 powder fire extinguisher 50 kg in reserve

**5 - Police - Douanes / Police - Customs :** NIL

**6 - Hangars disponibles / Available hangars :** NIL

**7 - Réparations / Repairs facility :** NIL

**8 - Type de surface / Surface :** Résine sur béton  
 Resin on concrete

**9 - Force portante / Strength :** 4 t