

APPROCHE A VUE

Visual approach

Transport public à la demande
Common carriage on request

ALPES LEMAN

Centre hospitalier/Hospital

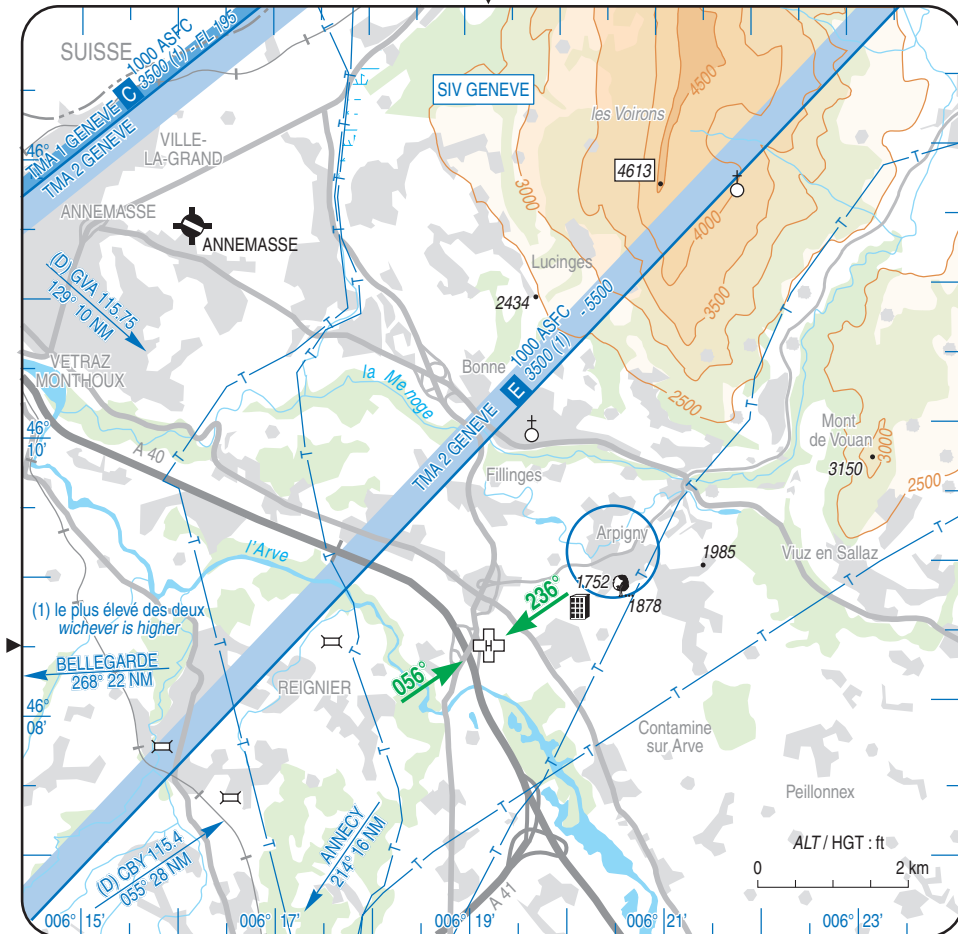
AD3 APP 01

02 MAR 17

	ALT : 1532 (55 hPa)	Non WGS-84 VAR : 1°E (15)
	LAT : 46 08 31 N LONG : 006 19 12 E	

FIS : GENEVE Information 126.350
COM : NIL
A/A : 123.5

EN TERRASSE / TERRACED
ZONE HOSTILE HABITEE / UNINHABITED NON HOSTILE AREA
SOUS CATEGORIE HB / HB SUBCATEGORY



CONSIGNES PARTICULIERES / SPECIAL INSTRUCTIONS :

- Cause présence arbre, respecter une pente de 6.1% pour les départs QFU 056° et les arrivées QFU 236°.
Taking into account tree environment, respect 6.1% slope on departure QFU 056° and on arrival QFU 236°.

- Accès réservé aux missions sanitaires, vols d'ambulance et SMUH / Access reserved to ambulance flights and SMUH.

Utilisation de nuit / Night use : oui/yes

Utilisation en IFR / IFR use : non/no

HEL de référence / Reference HEL : EC145

Classe de performances / Performances class : 1

ALPES LEMAN

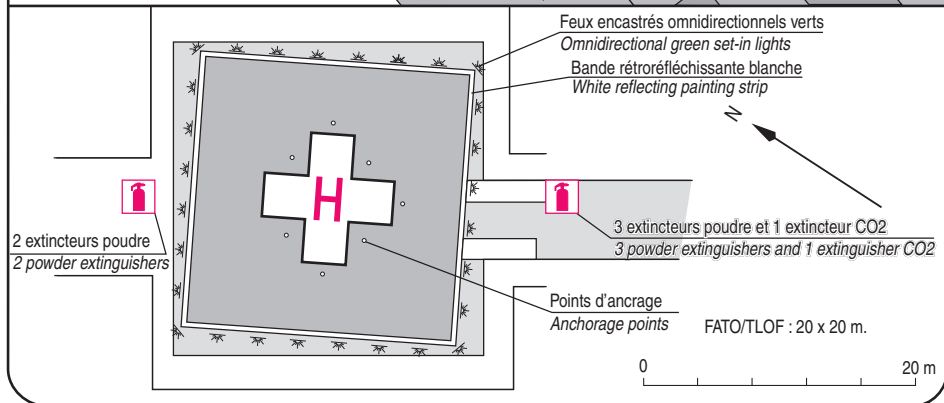
Centre hospitalier/Hospital

AD3 ATT 01

ATTERRISSAGE A VUE

Visual landing

02 MAR 17



1 - Exploitant / Operator :

Centre hospitalier Alpes Léman ☎ : 04 50 82 22 01
FAX : 04 50 82 22 04

2 - AVA : DSAC Centre-Est (Voir / See GEN)

3 - AVT : NIL

4 - RFFS : 5 extincteurs 50 kg poudre et 1 extincteur 10kg CO2
5 x 50 kg powder fire extinguisher and 1 extinguisher 10kg CO2.

5 - Police - Douanes / Police - Customs : NIL

6 - Hangars disponibles / Available hangars : NIL

7 - Réparations / Repairs facility : NIL

8 - Type de surface / Surface : béton / concrete

9 - Force portante / Strength : 4 t