

APPROCHE A VUE

Visual approach

Transport public à la demande
Common carriage on request

ALENCON

Centre hospitalier/Hospital

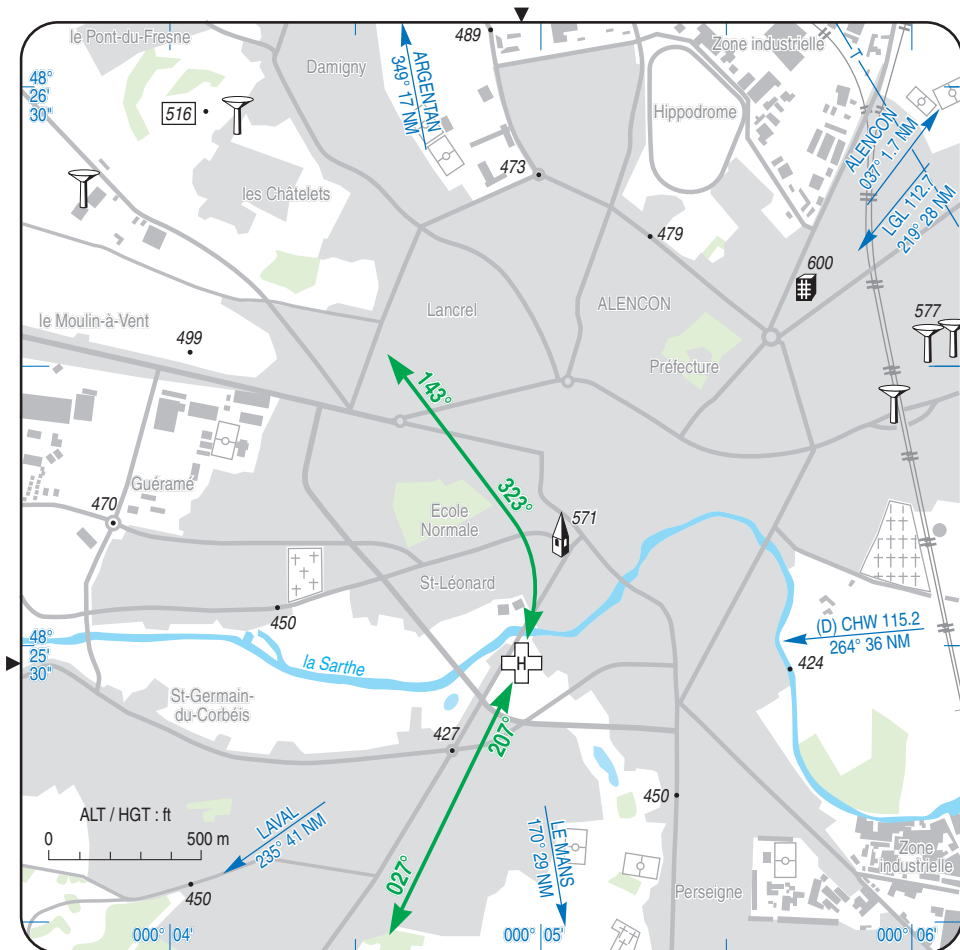
AD 3 APP 01

15 JUL 21

	ALT : 435 (16 hPa)	Non WGS-84 VAR : 0°(20)
	LAT : 48 25 27 N LONG : 000 04 57 E	

COM : SAMU 61

EN SURFACE / ABOVE GROUND



CONSIGNES PARTICULIERES / SPECIAL INSTRUCTIONS :

Trouée courbe au Nord-Ouest / North-West curved funnel.

Pour LDG et TKOF, PPR PN 15 mn sur FREQ SAMU 61 / For LDG and TKOF, PPR PN 15 mn on FREQ SAMU 61.

Utilisation de l'hélistation par un seul hélicoptère à la fois / Helistation use by only one helicopter at a time.

Utilisation de nuit / Night use : oui / yes

Utilisation en IFR / IFR use : non / no

ALENCON

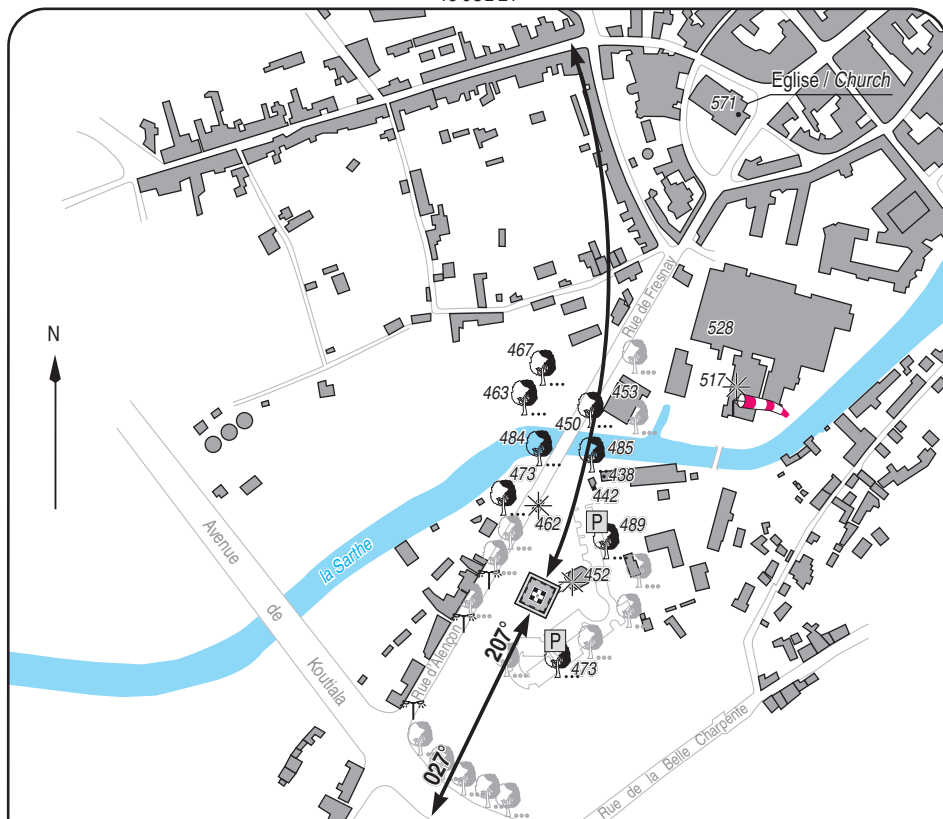
Centre hospitalier/Hospital

AD 3 ATT 01

ATTERRISSAGE A VUE

Visual landing

15 JUL 21

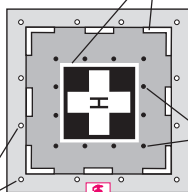


FATO : 20.6 m x 20.6 m
TLOF : 11.4 m x 11.4 m
Aire de sécurité : 28 m x 28 m

Peinture blanche rétro-réfléchissante
White reflective paint

Feux omnidirectionnels verts encastrés
Green omnidirectionnal built-in lights

Feux omnidirectionnels blancs saillants
White omnidirectionnal projecting lights



1 - Exploitant / Operator : Centre Hospitalier intercommunal
d'Alençon Mamers. 25 rue des Fresnay, BP 354
61014 ALENCON CEDEX

☎ 02 33 32 30 30 FAX 02 33 32 31 14

2 - CAA : DSAC Ouest

3 - AVT : Poste de distribution / Fuel dispenser

4 - RFFS : 1 extincteur poudre sur roues 50 kg
1 powder fire extinguisher on wheels 50 kg

5 - Police - Douanes / Police - Customs : NIL

6 - Hangars disponibles / Available hangars : NIL

7 - Réparations / Repairs facility : NIL

8 - Type de surface / Surface : bitume /asphalt

9 - Force portante / Strength : 4.5 t