

**APPROCHE A VUE**  
Visual approach

Transport public à la demande  
Common carriage on request

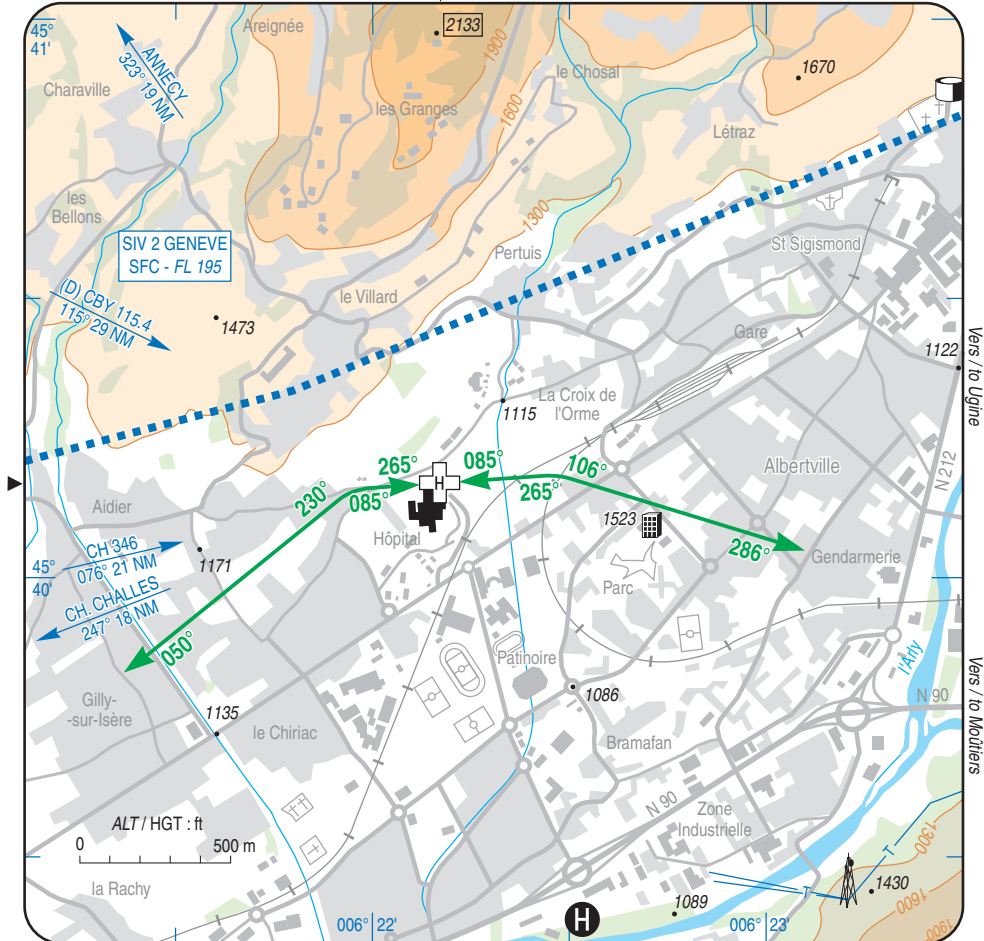
**ALBERTVILLE**  
Centre hospitalier/Hospital  
AD 3 APP 01

21 JUN 18

	<b>ALT : 1143 (41 hPa)</b>	VAR : 1°E (15)
	LAT : 45 40 10 N	
	LONG : 006 22 12 E	

COM : NIL

EN TERRASSE / TERRACED  
ZONE HOSTILE NON HABITEE / UNINHABITED HOSTILE AREA  
SOUS CATEGORIE HB / HB SUBCATEGORY



Vers / to A 430 et/and Montmélan

CONSIGNES PARTICULIERES / SPECIAL INSTRUCTIONS :

Utilisation de nuit /Night use : oui/yes

Utilisation en IFR /IFR use : non/no

HEL de référence /Reference HEL : EC 145

Classe de performances /Performances class : 1

# ALBERTVILLE

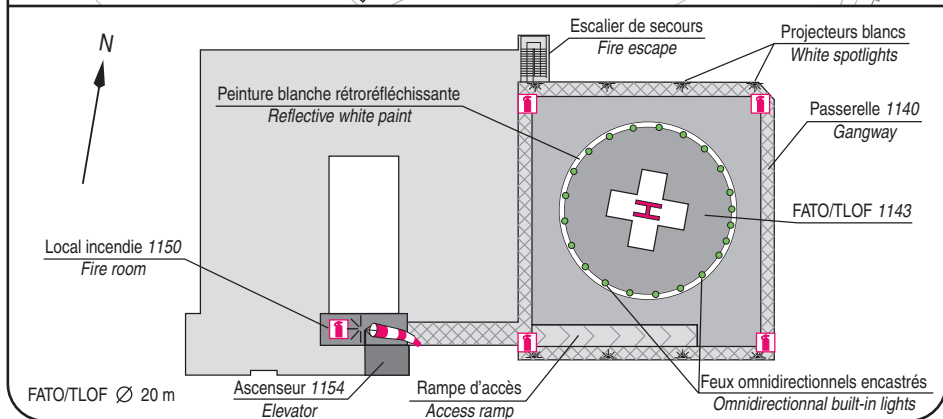
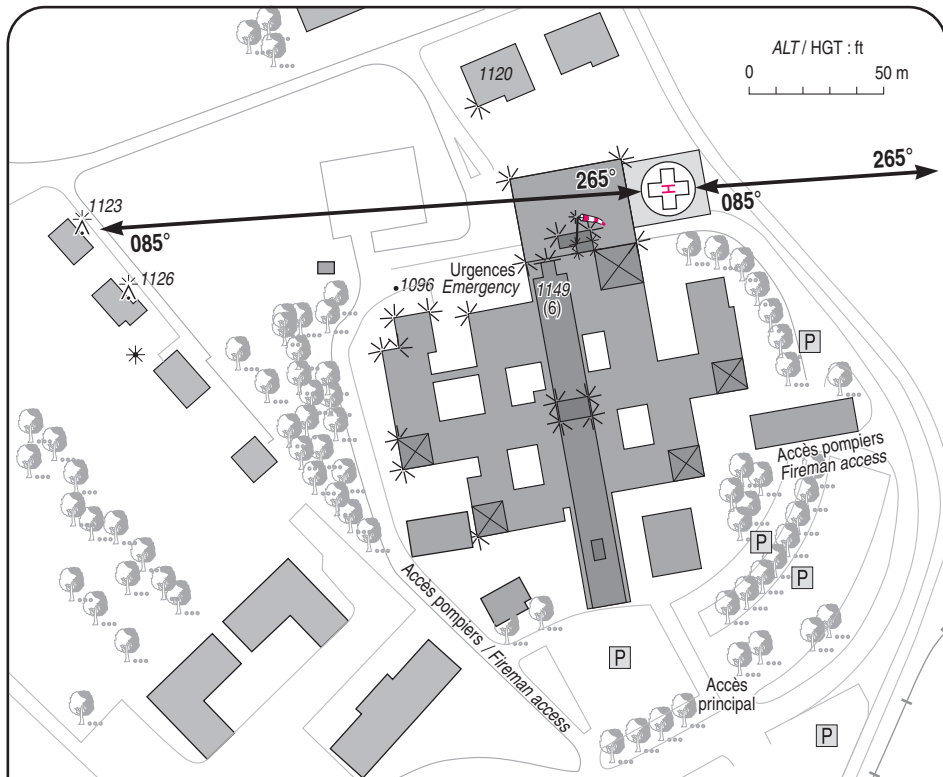
Centre hospitalier/Hospital

AD 3 ATT 01

21 JUN 18

# ATERRISSAGE A VUE

Visual landing



- 1 - **Gestionnaire / Administrator** : Centre hospitalier d'Albertville  
☎ 04 79 89 55 55 FAX : 04 79 37 48 10
- 2 - **CAA** : SNA Centre-Est (voir/see GEN)
- 3 - **AVT** : NIL
- 4 - **RFFS** : extincteurs poudre/powder fire extinguishers : 5 x 50 kg
- 5 - **Police - Douanes / Police - Customs** : NIL

- 6 - **Hangars disponibles / Hangar available** : NIL
- 7 - **Réparations / Repairs facility** : NIL
- 8 - **Type de surface / Surface** : Béton avec résine  
resin concrete
- 9 - **Force portante / Strength** : 3.6 t