

ATTERRISSAGE A VUE

Visual landing

Ouvert à la CAP

Public air traffic

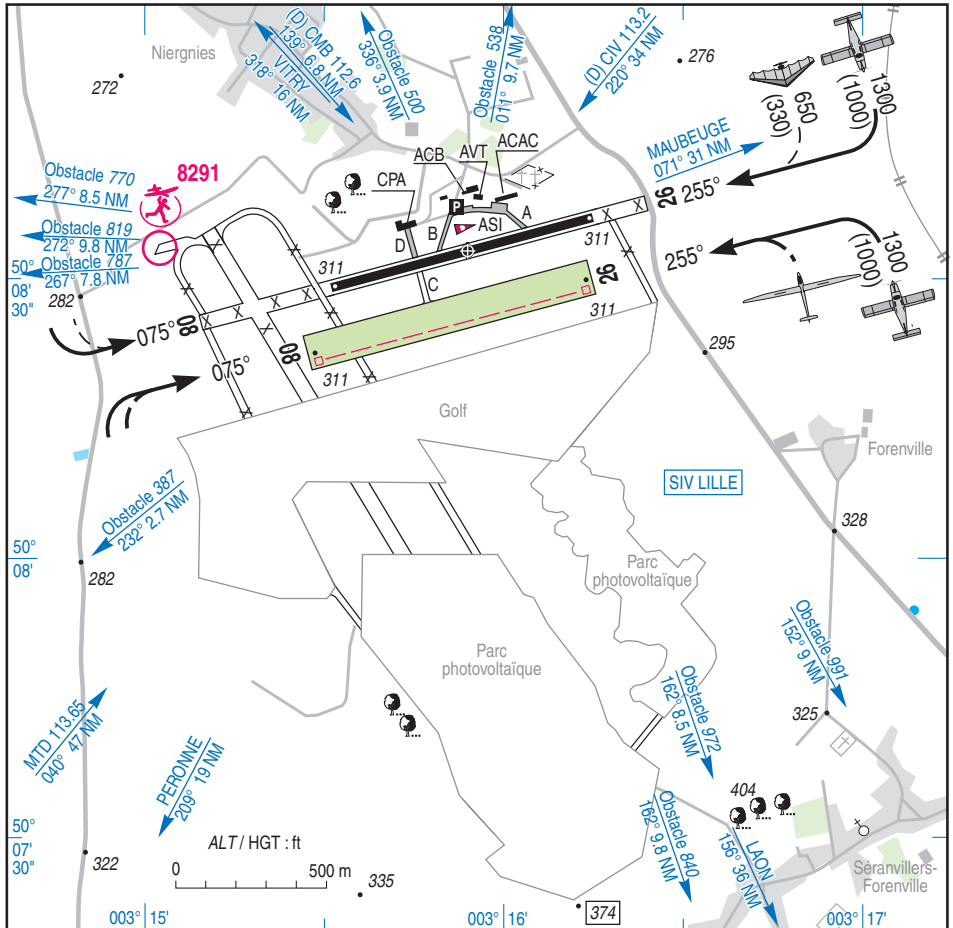
23 MAY 19

CAMBRAI NIERGNIES

AD 2 LFGY ATT 01

	CABLE	ALT AD : 312 (12 hPa) LAT : 50 08 29 N LONG : 003 15 49 E	LFGY Non WGS 84 VAR : 0° (15)
--	-------	-----------------------------------------------------------------	--------------------------------------------

APP : NIL
 TWR : NIL
 A/A : 122.925



RWY	QFU	Dimensions Dimension	Nature Surface	Résistance Strength	TODA	ASDA	LDA
08	075	870 x 18	Revêtue Paved	5,7 t	870	870	870
26	255				870	870	870
08 R	075	1020 x 100	Non revêtue Unpaved	-	1020	1020	1020
26 L	255				1020	1020	1020

Aides lumineuses : Balises portatives Ulmer RWY 08/26 revêtue **Lighting aids :** Portable lighting Ulmer RWY 08/26 paved

CAMBRAI NIERGNIES

Consignes particulières / *Special instructions*

Conditions d'utilisation de l'AD

AD réservé aux ACFT munis de radio.

Utilisation possible de la piste revêtue par les planeurs.

Roulage hors piste et hors taxiway interdit.

Activités particulières

Activité de planeurs treuillés (N° 907) réservée aux usagers autorisés par CAA - SR - 30 à SS + 30. ALT maximale câble : 2000 ft AMSL.

Information des usagers sur A/A NIERGNIES.

AD operating conditions

AD reserved for radio-equipped ACFT .

Possible use of the paved RWY for gliders.

Taxiing outside RWY and TWY is forbidden.

Special activities

Glider winching activity (NR 907) reserved for users cleared by CAA - SR - 30 to SS + 30. Maximum ALT of cable : 2000 ft AMSL.

Information available on A/A NIERGNIES.

← AEM (N° 8291) : 500 ft ASFC SR-SS. Vols radiocommandés selon protocole.

AEM (NR 8291): 500 ft ASFC SR-SS. Radio controlled model flying as per protocol.

Informations diverses / *Miscellaneous*

Horaires sauf indication contraire / *Timetables unless otherwise specified*
UTC HIV ; HOR ETE : -1HR / UTC WIN ; SKED SUM : -1HR

- 1 - **Situation / Location** : 5 km SSE Cambrai (59 - Nord).
- 2 - **ATS** : NIL.
- 3 - **VFR de nuit / Night VFR** : L'utilisation des pistes 08 et 26 en VFR de nuit est limitée aux pilotes dont les entreprises et organismes sont autorisés par l'exploitant de Cambrai-Niergnies à occuper ou utiliser la zone des aéronefs basés.
Use of RWY 08 and 26 with night VFR conditions is limited to pilotes whose companies or organizations are authorized by AD operator of Cambrai-Niergnies to stand or to use the home-based ACFT area.
- 4 - **Exploitant d'aérodrome / AD operator** : Communauté d'Agglomération de Cambrai (CAC).
14, rue Neuve - BP 375.
59407 Cambrai Cedex.
- 5 - **CAA** : NORD PAS-DE-CALAIS (voir / see GEN).
- 6 - **BRIA** : BORDEAUX (voir / see GEN).
- 7 - **Préparation du vol / Flight preparation** : Acheminement FPL VFR / *Addressing VFR FPL* : voir / see GEN 12.
- 8 - **MET** : VFR: voir / see GEN VAC ; IFR: voir / see AIP GEN 3.5 ; Station: NIL.
- 9 - **Douanes / Customs** : NIL.
- 10 - **AVT** : Carburants / *Fuel* : AVGAS 100LL.
- 11 - **RFFS** : Niveau 1 / *Level 1*.
- 12 - **Péril animalier / Wildlife strike hazard** : NIL.
- 13 - **Hangars pour aéronefs de passage / Transient aircraft hangars** : NIL.
- 14 - **Réparations / Repairs** : NIL.
- 15 - **ACB** : Union Aéronautique du Cambrasis (UAC) TEL : 03 27 81 26 56.
Cambrai Planeurs Aéroclub (CPA) TEL : 03 27 81 88 89.
Association des constructeurs amateurs du Cambrasis (ACAC).
- 16 - **Transports** : NIL.
- 17 - **Hotels, restaurants** : A proximité / *In the vicinity*.