

# ATTERRISSAGE A VUE

## Visual landing

Ouvert à la CAP  
Public air traffic

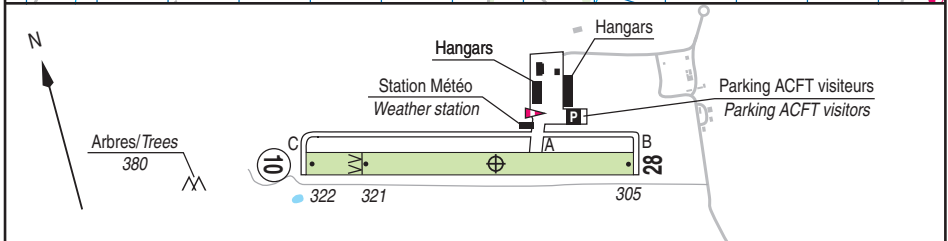
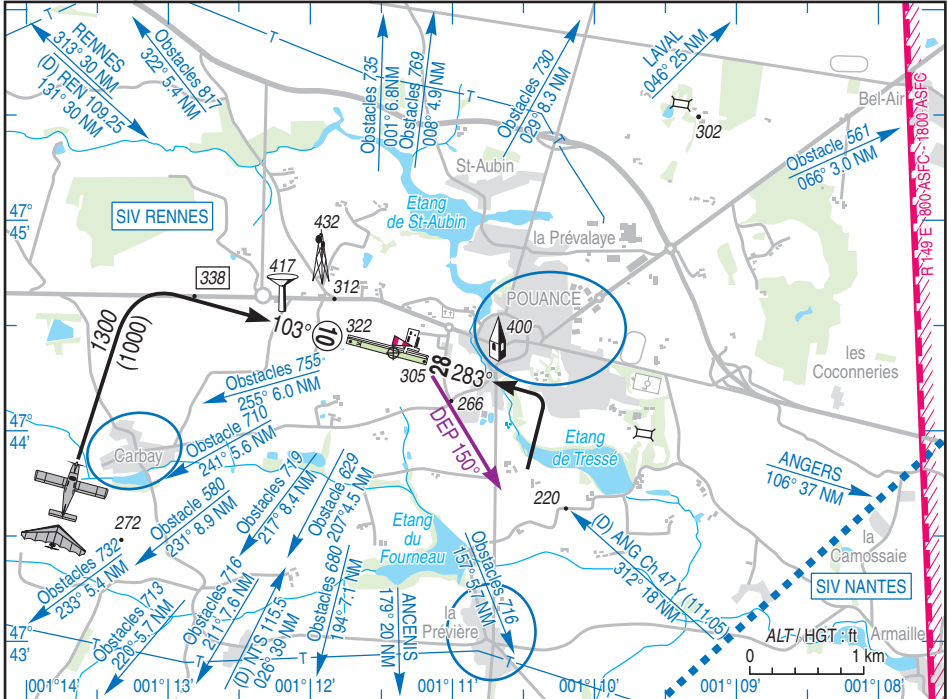
# CHATEAUBRIANT POUANCE

## AD 2 LFTQ ATT 01

29 DEC 22

	<b>ALT AD : 322 (12 hPa)</b> LAT : 47 44 22 N LONG : 001 11 25 W	<b>LFTQ</b> VAR : 0° (20)
---	--	------------------------------

APP : NIL  
TWR : NIL  
A/A : 123.500



RWY	QFU	Dimensions Dimension	Nature Surface	Résistance Strength	TODA	ASDA	LDA
10	103	720 x 50	Non revêtue	-	720	720	600
28	283		Unpaved		600	720	720

Aides lumineuses : NIL

Lighting aids : NIL

## CHATEAUBRIANT POUANCE

### Consignes particulières / *Special instructions*

#### Conditions d'utilisation de l'AD

AD réservé aux ACFT munis de radio.  
Utilisation de nuit interdite.

#### *AD operating conditions*

*AD reserved for radio equipped ACFT.  
Night use prohibited.*

#### Procédures et consignes particulières

QFU 103° préférentiel cause nuisance sonore.  
Respecter les trajectoires publiées dans la mesure du possible.

Roulage interdit hors RWY et TWY.

Départ : QFU RWY 10 : montée initiale pente max (antibruit) puis virer dès que possible à droite au 150° pour éviter le survol de la ville de Pouancé.

Distances déclarées utilisables : TODA RWY 28 réduite en raison d'un arbre situé dans la trouée d'envol.

Entraînement tour de piste : circuits basse hauteur (500 ft AAL) autorisé uniquement avec instructeurs pour ACFT basés. Entraînement tour de piste interdit les DIM et JF.

#### *Procedures and special instructions*

*Preferred QFU 103° due to noise pollution.  
Comply with published trajectories as far as possible.*

*Taxiing prohibited except on RWY and TWY.*

*Departure : QFU RWY 10 : initial climb maximum slope (anti-noise) then turn right as soon as possible at 150° to avoid over-flying the city of Pouancé.*

*Usable declared distances : reduced TODA RWY 28 due to a tree located in the take-off funnel.*

*Training patterns : low height patterns (500 ft AAL) authorized only with instructor pilot for home based ACFT. Training patterns prohibited on SUN and HOL.*

### Informations diverses / *Miscellaneous*

Horaires sauf indication contraire / *Timetables unless otherwise specified*  
UTC HIV ; HOR ETE : -1HR / *UTC WIN ; SUM SKED : -1HR*

- 1 - **Situation / Location** : 1 km W Pouancé (49 - Maine et Loire).
- 2 - **ATS** : NIL.
- 3 - **VFR de nuit / Night VFR** : Non agréé / *Not approved.*
- 4 - **Exploitant d'aérodrome / AD operator** : Aéroclub de Pouancé  
Aérodrome les Saulneries  
49420 Pouancé.
- 5 - **CAA**: Délégation Pays de la Loire.
- 6 - **BRIA** : BORDEAUX (voir / *see* GEN).
- 7 - **Préparation du vol / Flight preparation** : Acheminement FPL VFR / *Addressing VFR FPL* : voir / *see* GEN 1.2.
- 8 - **MET** : VFR : voir / *see* GEN VAC.
- 9 - **Douanes, Police / Customs, Police** : NIL.
- 10 - **AVT** : NIL.
- 11 - **RFSS** : Niveau 1 / Level 1 (présence extincteur à poudre de 50 kg devant le clubhouse / *50 kg powder fire extinguisher in front of the clubhouse*).
- 12 - **Péril animalier / Wildlife strike hazard** : NIL.
- 13 - **Hangars pour aéronefs de passage / Transient aircraft hangars** : Possible.
- 14 - **Réparations / Repairs** : NIL.
- 15 - **ACB** : de Pouancé TEL : 02 41 92 64 22.  
Ecole ULM "Mach007" TEL : 02 41 26 70 17.
- 16 - **Transports** : NIL
- 17 - **Hotels, restaurants** : à proximité / *in the vicinity.*