

# ATTERRISSAGE A VUE

## Visual landing

Usage restreint  
Restricted use

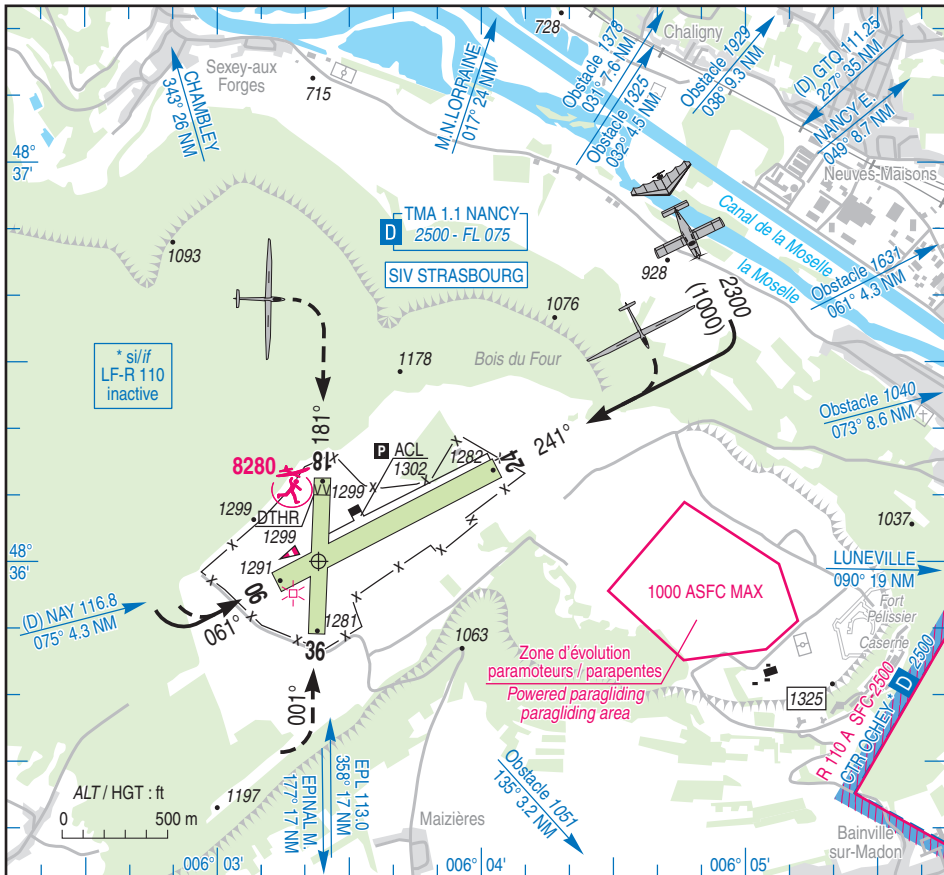
# PONT SAINT VINCENT

## AD 2 LFSV ATT 01

21 MAY 20

	<b>ALT AD : 1339 (48 hPa)</b> LAT : 48 36 00 N LONG : 006 03 23 E	<b>LFSV</b> VAR : 1° E (15)
---	---	--------------------------------

APP : NIL  
TWR : NIL  
A/A : 123.500



RWY	QFU	Dimensions Dimension	Nature Surface	Résistance Strength	TODA	ASDA	LDA
06	061	1152 x 100	Non revêtue Unpaved	-	1152	1152	1152
24	241				1152	1152	1152
18	181	693 x 80	Non revêtue Unpaved	-	693	693	615
36	001				693	693	693

Aides lumineuses : NIL

Lighting aids : NIL

## PONT SAINT VINCENT

### Consignes particulières / *Special instructions*

#### Conditions d'utilisation de l'AD

- ← AD agréé à usage restreint réservé au vol à voile, aux ACFT basés et à ceux autorisés par la DSAC - NE .
- Utilisable par les hélicoptères.
- RWY 18/36 : réservée aux atterrissages de planeurs.

#### **AD operating conditions**

- Restricted use AD to glider activity, home based ACFT and ACFT authorized by the DSAC - NE.*
- Usable by HEL.*
- RWY 18/36: reserved for gliders landing only.*

#### Procédures et consignes particulières

Verticale AD à 4300 (3000) pour tout avion non basé avant intégration dans le tour de piste.

#### **Procedures and special instructions**

*Non home-based ACFT shall proceed overhead AD at 4300 (3000) before entering the traffic circuit.*

#### Activités diverses

- Activité AEM ( N° 8280 ) : SFC-450 ASFC .  
ETE : SR-SS, HIV : 0900-SS.
- Activité treuillage sur AD (N° 945) limitée à 2000 ft AAL, annoncée par le feu tournant installé sur le treuil.
- Activité parapente/paramoteur dans l'Est des installations.

#### **Special activities**

- AEM activity ( NR 8280 ) : SFC-450 ASFC .  
SUM: SR-SS, WIN: 0900-SS.*
- Gliders towing activity on AD (NR 945) limited to 2000 ft AAL, announced by rotating light on the winch.*
- Paragliding/powered paragliding activity in the East of AD.*

### Informations diverses / *Miscellaneous*

Horaires sauf indication contraire / *Timetables unless otherwise specified*  
UTC HIV ; HOR ETE : -1HR / *UTC WIN ; SKED SUM : -1HR*

- 1 - **Situation / Location** : 15 km S-W Nancy (54 - Meurthe-et-Moselle).
- 2 - **ATS** : NIL.
- 3 - **VFR de nuit / Night VFR** : Non agréé / *Not approved.*
- 4 - **Exploitant d'aérodrome / AD operator** : ACAM.
- ← 5 - **CAA** : DSAC-NE (Voir / *See GEN*).
- ← 6 - **BRIA** : LE BOURGET (voir / *see GEN*).
- ← 7 - **Préparation du vol / Flight preparation** : Acheminement FPL VFR / *Addressing VFR FPL : voir / see GEN 12.*
- 8 - **MET** : VFR : voir / *see GEN VAC* ; IFR : voir / *see AIP GEN 3.5* ; Station : NIL.
- 9 - **Douanes, Police / Customs, Police** : NIL.
- 10 - **AVT** : NIL.
- ← 11 - **RFFS** : Niveau 1/ *Level 1*
- 12 - **Péril animalier / Wildlife strike hazard** : NIL.
- 13 - **Hangars pour aéronefs de passage / Transient aircraft hangars** : NIL.
- 14 - **Réparations / Repairs** : Réparations sommaires / *Light repairs* .
- 15 - **ACB** : Albert Mangeot TEL (president) : 06 48 81 35 37  
E-mail : [contact@acam54.fr](mailto:contact@acam54.fr)