

# ATTERRISSAGE A VUE



## Visual landing

Ouvert à la CAP  
Public air traffic

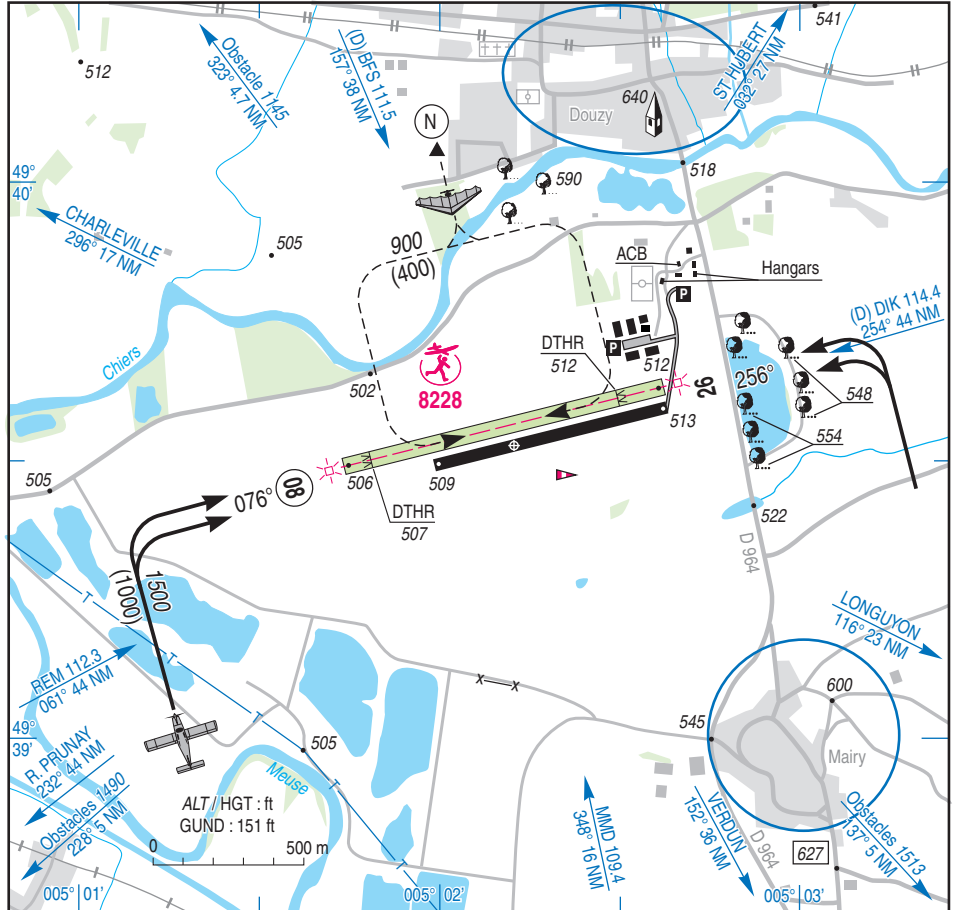
# SEDAN DOUZY

## AD2 LFSJ ATT 01

01 MAY 14

					<b>ALT AD : 513 (19 hPa)</b> LAT : 49 39 32 N LONG : 005 02 12 E	<b>LFSJ</b> VAR : 0° (10)
---	---	---	---	---	--	------------------------------

APP : NIL  
TWR : NIL  
A/A : 123.5



RWY	QFU	Dimensions Dimension	Nature Surface	Résistance Strength	TODA	ASDA	LDA
08	076	800 x 30	Revêtue	5.7 t	800	800	800
26	256		Paved		800	800	800
08L	076	1100 x 60	Non revêtue	-	1100	1100	995
26R	256		Unpaved		1100	1100	950

Aides lumineuses : NIL.

Lighting aids : NIL.

## SEDAN DOUZY

### Consignes particulières / *Special instructions*

#### Dangers à la navigation aérienne

En période de pluie, n'utiliser que la piste macadam et le TWY Est en tarmac.

Existence d'une dénivellation entre la piste revêtue et la piste non revêtue 08/26. Le roulage sur cette zone est déconseillé.

#### Procédures et consignes particulières

Utilisation de la radio vivement recommandée.

QFU 076° préférentiel cause dégagements.

Eviter le survol des zones habitées avoisinantes.

#### Activités diverses

Treillage planeurs (N° 956) : SR-SS, SFC-2200 ft AMSL. Treuil équipé d'un feu à éclats. Information des usagers sur A/A SEDAN.

Voltige sur AD (N° 6100) : axe accolé parallèlement au Nord de la bande gazonnée 08/26 limité à l'Est par la D 964, longueur 3000 m, largeur 500 m. 1650 ft AAL/5000 ft AAL.

SAM, DIM et JF : SR-SS.

AEM (N° 8228) : 500 ft ASFC, SR-SS. Réhaussement du plafond à 600 ft ASFC annoncé par NOTAM.

#### *Air navigation hazards*

*During rainy period, pilots are restricted to use the paved RWY only and the East paved TWY.*

*Variation in level between paved RWY and grass strip 08/26. Taxiing on this part of AD is not recommended.*

#### *Procedures and special instructions*

*Radio use highly recommended.*

*Preferred QFU: 076°, due to clearing.*

*Avoid overflying the surrounding built up areas.*

#### *Special activities*

*Gliders winching (NR 956): SR-SS, SFC-2200 ft AMSL. Winch equipped with a flashing light. Users information on A/A SEDAN.*

*Aerobatics on AD (NR 6100): North and parallel to grass strip 08/26, East limit road D 964, length 3000 m, width 500 m. 1650 ft AAL/5000 ft AAL.*

*SAT, SUN and HOL: SR-SS.*

*AEM (NR 8228): 500 ft ASFC (600 ft ASFC announced via NOTAM), SR-SS.*

### Informations diverses / *Miscellaneous*

Horaires sauf indication contraire / *Timetables unless otherwise specified*  
UTC HIV ; HOR ETE : -1HR / *UTC WIN ; SKED SUM : -1HR*

- ←
- 1 - **Situation / Location** : 6 km SE Sedan (08 - Ardennes).
  - 2 - **ATS** : NIL.
  - 3 - **VFR de nuit / Night VFR** : Non agréé / *Not approved.*
  - 4 - **Exploitant d'aérodrome / AD operator** : Syndicat Intercommunal de Gestion et Valorisation de l'aérodrome de DOUZY  
Mairie / *City council* TEL : 03 24 26 31 48 / FAX : 03 24 26 84 01.
  - ← 5 - **CAA** : DSAC NE (voir / *see* GEN).
  - ← 6 - **BRIA** : LE BOURGET (voir / *see* GEN).
  - 7 - **Préparation du vol / Flight preparation** : Internet.  
Acheminement PLN VFR / *Addressing VFR FPL* : voir / *see* GEN 12.
  - 8 - **MET** : VFR : voir / *see* GEN VAC ; IFR : voir / *see* AIP GEN 3.5 ; Station : NIL.
  - 9 - **Douanes, Police / Customs, Police** : NIL.
  - 10 - **AVT** : Carburant / *Fuel* : 100 LL (CIV-MIL) HJ sauf MAR / *except TUE* .  
Lubrifiant / *Lubricant* : H80  
Carte de crédit TOTAL, chèque, paiement comptant / *TOTAL Credit card, cheque, cash payment.*
  - 11 - **RFFS** : Niveau 1 / *Level 1.*
  - 12 - **Péril animalier / Wildlife strike hazard** : NIL.
  - 13 - **Hangars pour aéronefs de passage / Transient aircraft hangars** : Possible.
  - 14 - **Réparations / Repairs** : NIL.
  - 15 - **ACB** : Roger Sommer - Aérodrome de SEDAN DOUZY 08140 Dousy sauf MAR / *except TUE.*  
TEL : 03 24 26 30 36 - FAX : 03 24 56 91 20.