

ATERRISSAGE A VUE

Visual landing

Ouvert à la CAP
Public Air Traffic

DIJON LONGVIC

AD 2 LFSD ATT 01

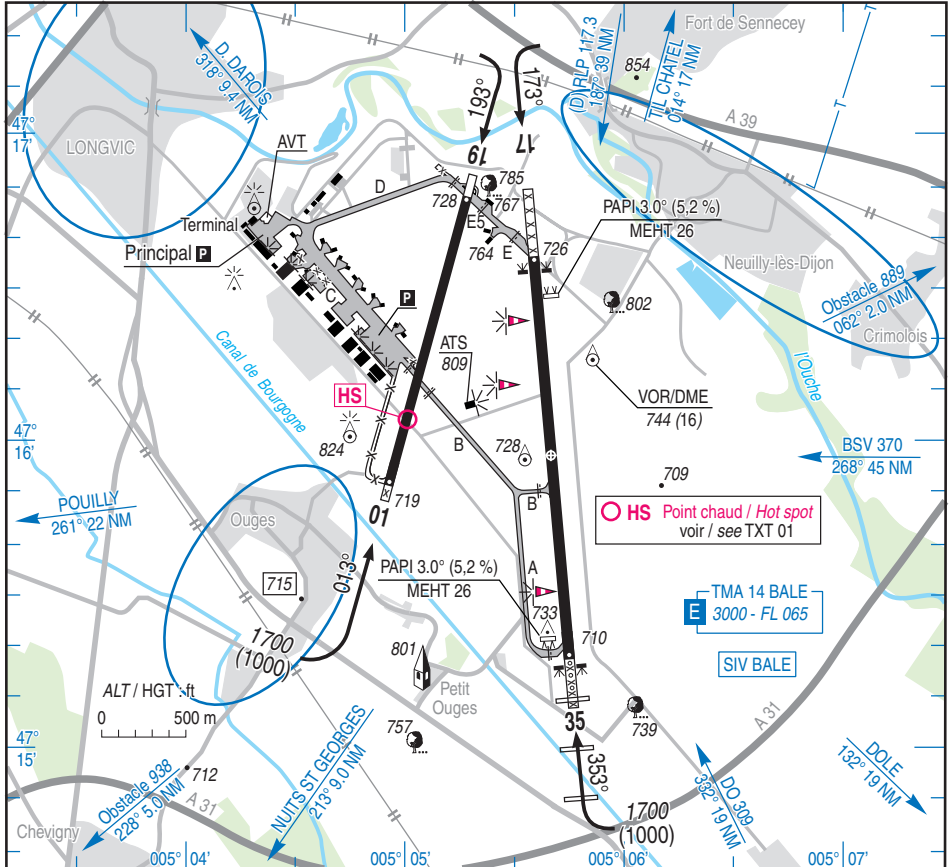
25 MAR 21



ALT AD : 728 (26 hPa)
LAT : 47 15 57 N
LONG : 005 05 42 E

LFSD
VAR : 2°E (20)

FIS : BALE INFO 135.850
APP : BALE 124.105 (au-dessus de/above 3000)
AFIS : 118.325



RWY	QFU	Dimensions Dimension	Nature Surface	Résistance Strength	(1)	TODA	ASDA	LDA
17	173	2400 x 45	Revêtue	50 R/C/W/T		2400	2400	2400
35	353		Paved					
01	013	1800 x 36	Revêtue	17 TRS/I		1800	1935	1800
19	193		Paved					

Aides lumineuses :

RWY 35 : HI/BI ligne d'APCH axiale
RWY 17/35 : HI/BI
PCL (voir GEN)

Lighting aids :

RWY 35 : LIH/LIL APCH centre line
RWY 17/35 : LIH/LIL
PCL (see GEN)

(1) Résistances parties centrales / Central parts strength : RWY 17/35 : 44 F/C/W/T
RWY 01/19 : 16 F/C/W/T

DIJON LONGVIC

Consignes particulières / *Special instructions*

Conditions d'utilisation de l'AD

Inutilisable hors RWY et TWY.

Contact radio obligatoire.

AD interdit à tout trafic en dehors HOR ATS, sauf ACFT basés et autorisés.

Vols d'entraînement autorisés.

RWY 01/19 utilisable de jour uniquement en VFR, réservée aux aéronefs basés ou autorisés dont la distance de référence est inférieure à 1200 m.

Utilisation RWY 17/35 et 01/19 interdite par composante de vent traversier supérieure à 15 kt.

TWY A limité aux ACFT dont l'envergure est inférieure à 27 m.

TWY D limité aux ACFT dont l'envergure est inférieure à 39 m.

Présence d'une clôture à 134 m à l'Est et parallèle à la RWY 17/35. Longueur 1750 m, hauteur 7 ft, altitude au sommet 735 ft, non balisée.

Procédures et consignes particulières

Environnement très sensible au bruit. Eviter le survol des zones cerclées.

Hélicoptères : décollages interdits hors RWY.

Assistance obligatoire pour ACFT de masse supérieure à 3 t.

Dangers à la navigation aérienne

Points chauds :

HS : croisement RWY 01/19 et route.

Equipement AD

PCL : pour balisage et préchauffage PAPI. Disponible en absence ATS jour + nuit (sans rampe d'approche).

Activités diverses

Activité parachutage (N° 209) FL 185. SR-SS+30.

Selon protocole.

Information des usagers sur BALE INFO.

AD operating conditions

Unusable outside RWY and TWY.

Radio contact mandatory.

AD prohibited to any traffic out of ATS SKED, except home-based or authorized ACFT.

Training flights authorized.

RWY 01/19 usable daytime only for VFR, reserved for home-based or authorized ACFT whose reference distance is less than 1200 m.

Use of RWY 17/35 and 01/19 prohibited if cross wind higher than 15 kt.

TWY A limited to ACFT with wingspan lower than 27 m.

TWY D limited to ACFT with wingspan lower than 39 m.

Presence of a fence at 134 m East and parallel to RWY 17/35. Length 1750 m, 7 ft high, altitude on top 735 ft, unmarked.

Procedures and special instructions

Environment very sensitive to noise. Avoid overflight of circled areas.

Helicopters : TKOF outside RWY prohibited.

Mandatory handling for ACFT heavier than 3 t.

Air navigation hazards

Hot Spots :

HS : crossing RWY 01/19 and road.

AD equipment

PCL : for lighting and PAPI preheating. Available in the absence of ATS day + night (without approach ramp).

Special activities

PJE activity (NR 209) FL 185. SR-SS+30.

According to protocol.

Users' information on BALE INFO.

DIJON LONGVIC

Informations diverses / Miscellaneous

Horaires sauf indication contraire / *Timetables unless otherwise specified*
 UTC HIV ; HOR ETE : -1HR / UTC WIN ; SKED SUM : -1HR

- 1 - **Situation / Location** : 6 Km SE Dijon (21- Côte d'Or).
- 2 - **ATS** : LUN - DIM / MON - SUN: 0800-1700.
 TEL : 03 80 65 27 80.
 Ouverture possible avec PPR avant 1700 au 03 80 65 27 80.
Opening possible: PPR before 1700 at 03 80 65 27 80.
- 3 - **VFR de nuit / Night VFR** : Agréé / *Approved.*
- ← 4 - **Exploitant d'aérodrome / AD operator** : EDEIS Aéroport de Dijon
 Accueil / *Reception* : 0800-1700. TEL : 06 37 63 54 51.
 Responsable exploitation / *Operation manager* :
 TEL : 06 16 20 13 29.
- 5 - **CAA** : DSAC - NE (voir / *see* GEN).
- 6 - **BRIA** : LE BOURGET (voir / *see* GEN).
- 7 - **Préparation du vol / Flight preparation** : Acheminement FPL VFR / *Addressing VFR FPL* : voir / *see* GEN 12.
- 8 - **MET** : VFR : voir / *see* GEN VAC ; IFR : voir / *see* AIP GEN 3.5 ; Station : NIL.
- ← 9 - **Douanes, Police / Customs, Police** : LUN-VEN : PPR PN 5 HR pour les vols entre 0700 et 1600,
 PPR avant 0900 pour les vols prévus après 1600.
 SAM-DIM : PPR vendredi avant 0900.
 MON-FRI : PPR PN 5 HR for flights scheduled between 0700 and
 1600, PPR before 0900 for flights scheduled after 1600.
 SAT-SUN : PPR friday before 0900.
 PN : www.cy.myhandlingsoftware.com
 Police : TEL : 03 80 65 40 99.
- 10 - **AVT** : Carburants / *Fuel*: 100 LL - JET A 1. (CIV-MIL)
 Paiement comptant ou cartes / *Cash payment or cards* :
 VISA, MASTERCARD, AMEX, WFS, UVAIR, COLT, AVCARD, JETEX Fueling, AEG Fuel, AVFUEL.
- 11 - **RFFS** : Hors HOR ATS : niveau 2 ou 5 PPR avant 1700 / *Outside ATS SKED: level 2 or 5 PPR before 1700.*
- 12 - **Péril animalier / Wildlife strike hazard** : NIL.
- 13 - **Hangars pour aéronefs de passage / Transient aircraft hangars** : Possible - O/R AFIS.
- 14 - **Réparations / Repairs** : NIL.
- 15 - **ACB** : NIL.
- 16 - **Transports** : Bus urbains, voitures de location, taxis / *Urbans bus, car rental, taxis.*
- 17 - **Hotels, restaurants** : A proximité / *In the vicinity.*
 Sur l'aérodrome / *At AD.*
 Réservation possible via www.cy.myhandlingsoftware.com