

APPROCHE A VUE

Visual approach

Ouvert à la CAP

Public air traffic

26 MAR 20

QUIMPER PLUGUFFAN

AD 2 LFRQ APP 01



ALT AD : 297 (11 hPa)

LAT : 47 58 30 N

LONG : 004 10 04 W

LFRQ

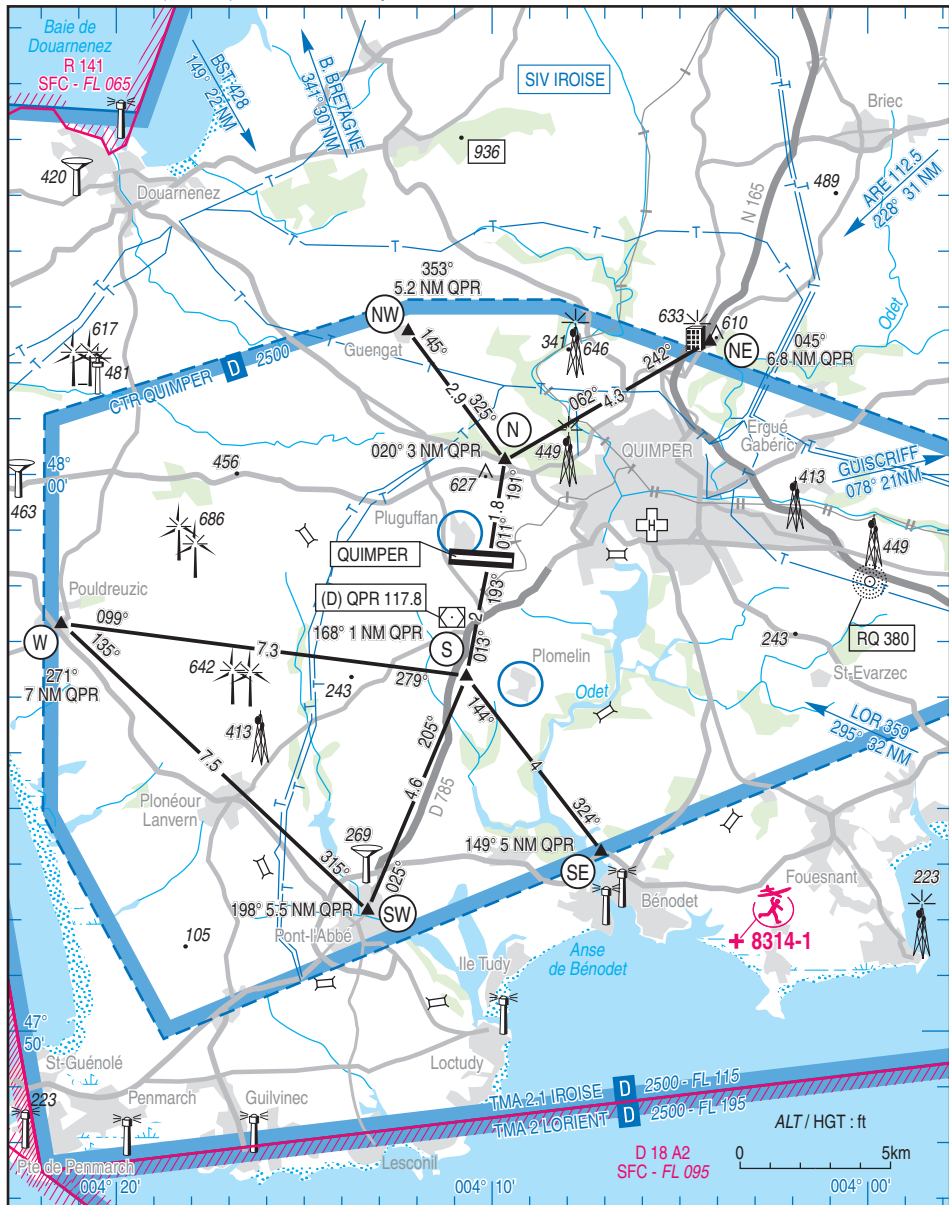
VAR : 2°W (15)

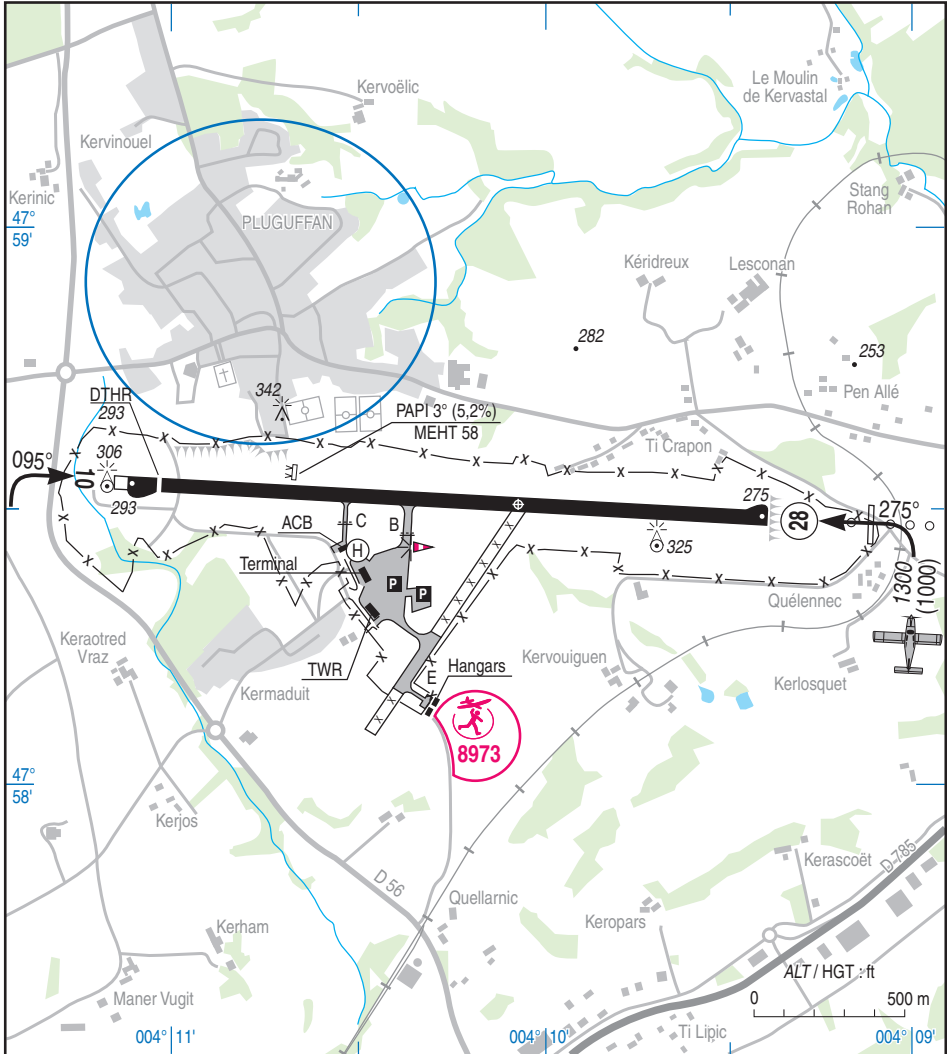
APP : IROISE Approche / Approach 119.575

TWR : 118.625

Absence ATS : A/A (118.625) FR seulement / only

ILS/DME RWY 28 QR 110.3





RWY	QFU	Dimensions <i>Dimension</i>	Nature <i>Surface</i>	Résistance <i>Strength</i>	TODA	ASDA	LDA
10 28	095 275	2150 x 45	Revêtue <i>Paved</i>	28 F/B/W/T	2150 2113 (1)	2150 2113 (1)	2045 2113 (1)

(1) Voir / see TXT 01

Aides lumineuses :

RWY 10/28 : HI / BI
 RWY 28 : Rampe d'APCH HI
 PCL (voir TXT)

Lighting aids :

RWY 10/28 : LIH / LIL
 RWY 28 : LIH APCH line
 PCL (see TXT)

QUIMPER PLUGUFFAN

Consignes particulières / Special instructions

Conditions d'utilisation de l'AD

AD réservé aux ACFT munis de radio.
AD interdit aux planeurs.
Activité ULM : réservée aux ULM basés ou autorisés O/R TWR (voir consignes locales).
Distances déclarées réduites RWY 28 cause abri du LOC.TORA RWY 28 : 2113 m.

L'exploitation de la piste 10/28 est interdite par composantes traversières de vent du 190° supérieures à 25 kt sur piste mouillée ou en conditions LVP.

Dangers à la navigation aérienne

AD susceptible d'être envahi en quelques minutes par la brume de mer.

Procédures et consignes particulières

Circuits "basse hauteur" autorisés dans le cadre des vols d'entraînement avec instructeur uniquement et sur autorisation du contrôle : minimum 500 ft AAL au sud de la piste 10/28.

QFU 275° préférentiel : vent d'ouest dominant.
Roulage interdit hors RWY et TWY.
Contact radio recommandé 5 minutes avant de pénétrer dans la CTR.

Essais moteurs interdits entre 2100 et 0700 (ETE : - 1HR).

VFR Spécial

En présence de trafic IFR :

- arrivées : contact radio avant points d'entrée de la CTR, attente possible.
- départs : sur clearance du CTL

En absence IFR :

- VIS : avions 1500 m, hélicoptères 800 m, plafond 600 ft.

- Points de compte rendu

AD operating conditions

AD reserved for radio-equipped ACFT.
AD prohibited for gliders.
ULM activity: reserved to home based or cleared ULM O/R TWR (see local instructions).
Declared distances reduced due to Shelter LOC.TORA RWY 28: 2113 m.

Use of RWY 10/28 prohibited if crosswind from 190° greater than 25 kt on wet RWY or on LVP conditions.

Air Navigation hazards

AD likely to be covered by sea haze in few minutes.

Procedures and special instructions

"Low height" circuits during training only with an instructor on board and with control clearance: MNM 500 ft AAL, South RWY 10/28.

Preferred QFU 275°: prevailing wind from west.
Taxiing prohibited except on RWY and TWY.
Radio contact advised 5 min before entering CTR.

Engine run up forbidden between 2100 and 0700 (SUM: - 1HR).

Special VFR

With IFR traffic:

- Arrivals: radio contact before CTR entry points, possible holding.
- departures: with ATC clearance

Without IFR traffic:

- VIS: ACFT: 1500 m, HEL 800 m, ceiling 600 ft.

- Reporting points

Points	Coordonnées Coordinates	Noms Names
NW	48°02'35"N - 004°12'15"W	Guengat
NE	48°02'24"N - 004°04'09"W	Ty Sanguer
N	48°00'16"N - 004°09'40"W	Intersection / Crossroads D784/D765
S	47°56'23"N - 004°10'41"W	Intersection 4 voies route de Plomelin Crossroads 4 lanes - Plomelin road
W	47°57'20"N - 004°21'30"W	Pouldreuzic
SW	47°52'11"N - 004°13'19"W	Pont l'Abbé
SE	47°53'15"N - 004°07'05"W	Pont de Cornouaille / Cornouaille bridge

VFR de nuit

RWY 10 : Atterrissage de nuit interdit si PAPI U/S.

Night VFR

RWY 10: Night landing prohibited if PAPI U/S.

QUIMPER PLUGUFFAN

Equipement AD

La fréquence VHF du PCL est de 118.625 MHz.

Le balisage lumineux fonctionne uniquement en basse intensité avec le PCL.

PCL : utilisable sur PPR par E-mail à :
operation@quimper.aeroport.bzh
à l'exploitant d'aérodrome :

- 1 HR avant fermeture ATS si RFFS non demandé,
- 6 HR avant fermeture ATS si RFFS demandé.

Equipement de surveillance du trafic : Aérodrome équipé d'une visualisation radar (voir AD 1.0).

Activités particulières

AEM (N° 8973) : 500 ft ASFC / 800 ft AMSL,
0830 (ETE) : - 1 HR) - SS.

AD equipment

PCL VHF is 118.625 MHz.

Lighting only works at low intensity with PCL.

PCL available on PPR by E-mail to :
operation@quimper.aeroport.bzh
to AD Operator :

- 1 HR before ATS closes if RFFS not required,
- 6 HR before ATS closes if RFFS required.

Traffic surveillance equipment : AD equipped with a radar display (see AD 1.0).

Special activities

AEM (NR 8973) : 500 ft ASFC / 800 ft AMSL,
0830 (SUM) : - 1 HR) - SS.

Informations diverses / Miscellaneous

Horaires sauf indication contraire / Timetables unless otherwise specified
UTC HIV ; HOR ETE : -1HR / UTC WIN ; SUM SKED : -1HR

- 1 - Situation / Location :** 5.5 km SW Quimper (29 - Finistère).
- 2 - ATS :** LUN-VEN / MON-FRI : 0515-2130, SAM / SAT : 0515-1800, DIM / SUN : 0800-2130.
En dehors de ces HOR extension possible pour Evasan et vols commerciaux PPR PN la veille avant 1500 auprès de l'exploitant d'aérodrome.
Outside these SKED, possible extension for Evasan and commercial flights on PPR PN to AD Operator day before 1500.
TWR : TEL : 02 98 94 09 25 - FAX : 02 98 94 33 05.
Chef CA / ATC manager : TEL : 02 98 94 33 01.
Aérodrome de QUIMPER PLUGUFFAN - CIDEX 114/3 - 29700 Pluguffan.
- 3 - VFR de nuit / Night VFR :** Agréé / Approved.
- 4 - Exploitant d'aérodrome / AD operator :** SAS ADC
Aéroport de Quimper
29700 Pluguffan
Escale : TEL : 02 98 94 30 30
E-mail : operation@quimper.aeroport.bzh
- 5 - CAA :** DSAC-Ouest (voir / see GEN).
- 6 - BRIA :** BORDEAUX (voir / see GEN).
- 7 - Préparation du vol / Flight preparation :** RSFTA / AFTN.
Acheminement FPL VFR / Adressing VFR FPL : voir / see GEN 12.
- 8 - MET :** VFR : voir / see GEN VAC ; IFR : voir / see AIP GEN 3.5 ; Station : NIL.
- 9 - Douanes, Police / Customs, Police :** O/R 24 HR au / at BSI QUIMPER :
bsi-quimper@douane.finances.gouv.fr
TEL : 09 70 27 51 61.
FAX : 02 98 55 01 19.
- 10 - AVT :** Carburants / Fuel : 100 LL- JET A1, Lubrifiant / Lubricant : NIL.
Paiement : comptant, carte BP ou VISA / Payment : cash, BP or VISA card.
HOR AVT assuré par AIR BP : LUN-VEN : 0400-1100, 1500-2130.
SAM : 0600-1100 (HIV), 0600-1700 (ETE) - DIM : 0830-1100, 1530-2130.
En dehors de ces HOR, contacter l'exploitant PPR PN 48HR.
Distributeur AVGAS disponible avec la carte BP uniquement de 0400 à 2130.
SKED AVT provided by AIR BP : MON-FRI : 0400-1100, 1500-2130.
SAT : 0600-1100 (WIN), 0600-1700 (SUM) - SUN : 0830-1100, 1530-2130.
Outside these SKED, contact AD operator PPR PN 48HR.
AVGAS dispenser available only with BP card from 0400 till 2130.
Nota : risque d'attente prolongée pendant le traitement des vols commerciaux.
Nota : risk of prolonged wait during commercial flights refuelling.

QUIMPER PLUGUFFAN

- 11 - RFFS :** HIV :
Niveau 5 : LUN : 0500-1600, MAR : 0500-1000 / 1500-2100, MER : 0800-1000 / 1500-2100, JEU et VEN : 1100-2100, SAM et DIM : 0800-1700.
ÉTÉ :
Niveau 5 (HOR annoncés par NOTAM).
En dehors, pour vols commerciaux, PPR PN 24HR à l'exploitant d'aérodrome.
Niveaux RFFS maintenus jusqu'à l'arrivée du dernier vol programmé.
En dehors de ces HOR, pas de niveau assuré (réglementation EASA). Extincteur poudre disponible.
Service de prévention du péril animalier assuré sur les HOR du niveau 5.
WIN :
Level 5 : MON : 0500-1600, TUE : 0500-1000 / 1500-2100, WED : 0800-1000 / 1500-2100, THU and FRI : 1100-2100, SAT and SUN : 0800-1700.
SUM :
Level 5 (SKED announced by NOTAM).
Outside, for commercial flights, PPR PN 24HR to AD operator.
RFFS levels maintained until the last scheduled flight arrival.
Outside these SKED, no level provided (EU standards). Powder extinguisher available.
Wildlife hazard prevention service provided during level 5 SKED.
- 12 - Péril animalier / *Wildlife strike hazard* :** Occasionnel / *Random*.
- 13 - Hangars pour aéronefs de passage / *Transient aircraft hangars* :** Selon disponibilité, sur demande auprès de Mme Sandrine MEVEL.
Upon availability and request from Mrs MEVEL Sandrine
E-mail :
sandrine.mevel@brest.aeroport.bzh
- 14 - Réparations / *Repairs* :** NIL.
- 15 - ACB :** de Quimper TEL : 02 98 94 05 22 - Site Internet : <http://aeroclub-quimper.fr>
E-mail : contact@aeroclub-quimper.fr
- 16 - Transports :** Taxis, location de voitures, bus / *Taxis, car rental, bus*.
- 17 - Hôtels, restaurants :** Restaurant sur / *on AD*.
- 18 - Divers / *Miscellaneous* :** NIL.