

APPROCHE A VUE

Visual approach

Ouvert à la CAP
Public air traffic

DINARD PLEURTUIT ST MALO

AD 2 LFRD APP 01

12 AUG 21

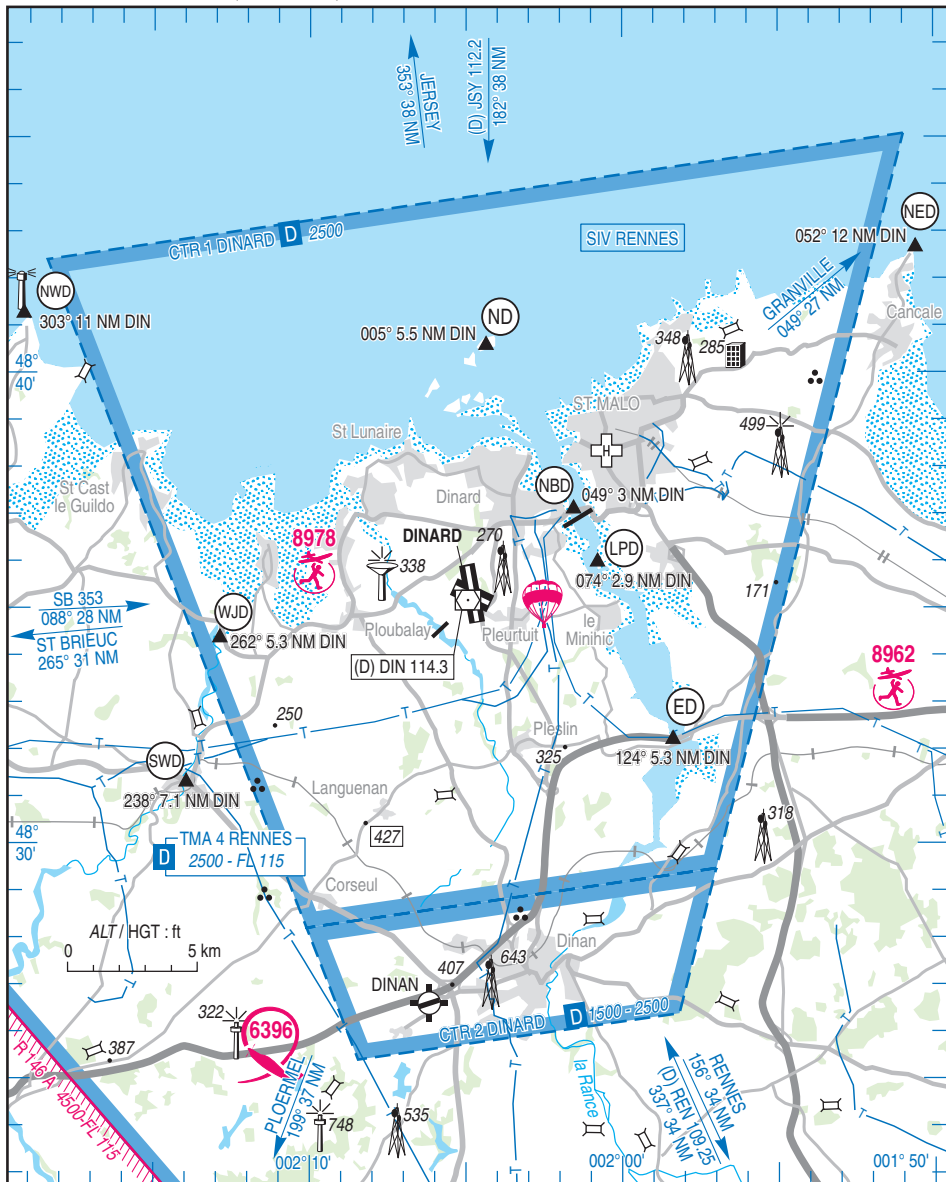


ALT AD : 219 (8 hPa)
LAT : 48 35 16 N
LONG : 002 04 48 W

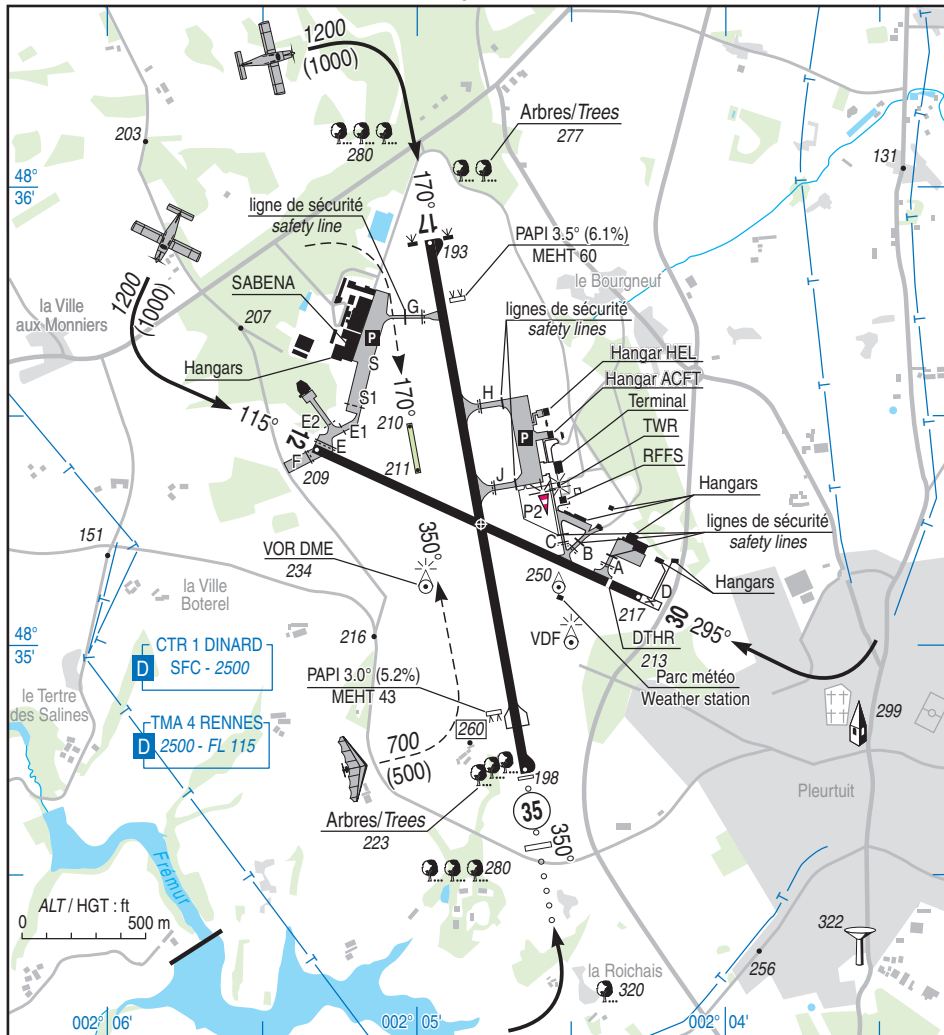
LFRD
VAR : 0° (20)

ATIS : 124.580 ☎ 02 99 16 81 50
APP : RENNES Approche / Approach 126.950 (FL < 115)
TWR : 120.150
Absence ATS **A/A** : 120.150 (voir/see TXT).

VDF



25 MAR 21



RWY	QFU	Dimensions Dimension	Nature Surface	Résistance Strength	TODA	ASDA	LDA
17	170	2200 x 45	Revêtu Paved	52 F/B/W/T	2200	2200	2200
35	350				2200	2200	2200
12	115	1445 x 45	Revêtu Paved	23 F/B/W/T	1290 (1)	1445	1445
30	295				1445	1445	1290
17R	170	200 x 20	Non revêtu Unpaved	1.5 T	200	200	200
35L	350				200	200	200

(1) voir/see TXT

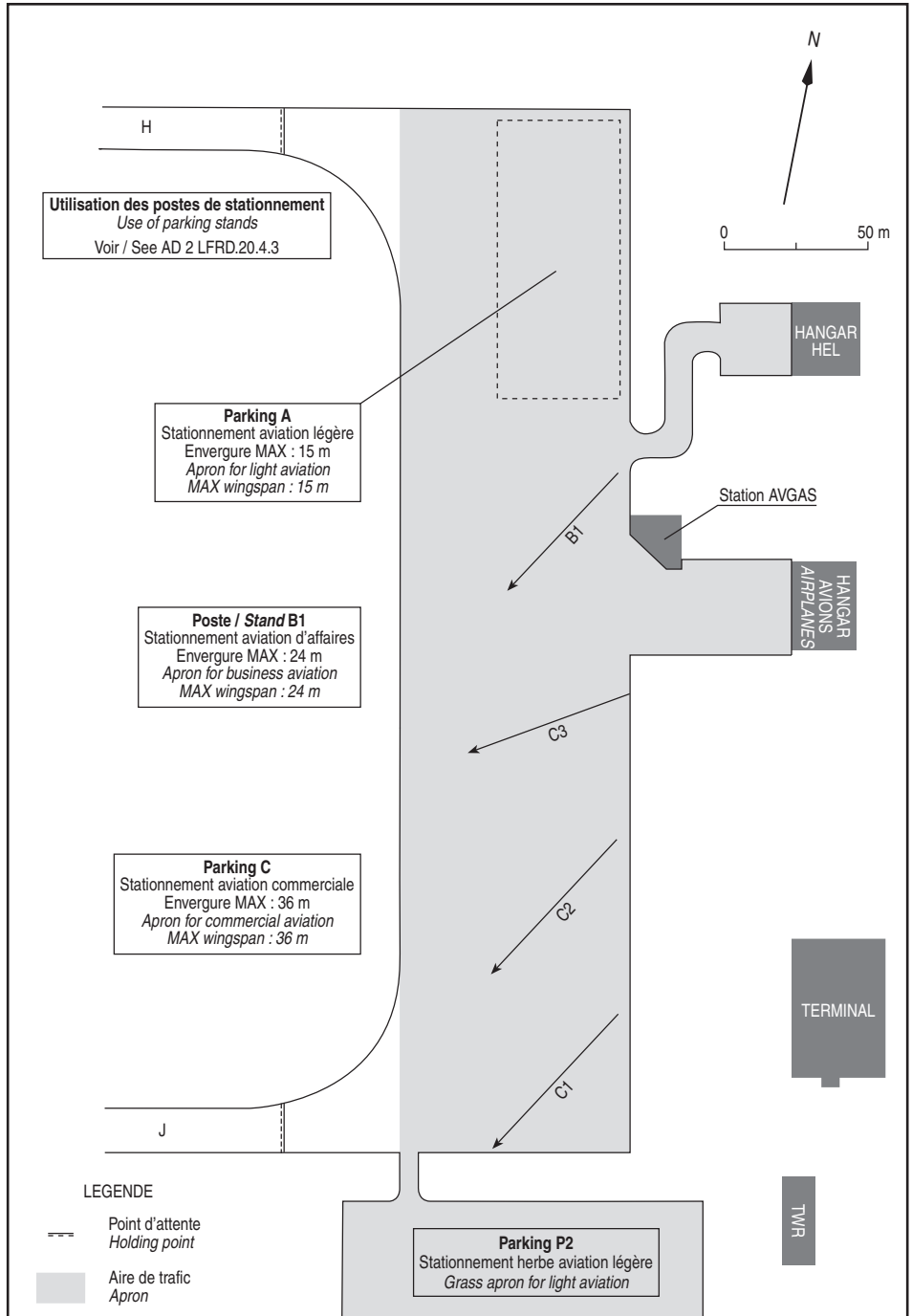
Aides lumineuses :

HI Ligne APCH 600 m RWY 35.
HI RWY 17/35.
PCL.

Lighting aids :

LIH APCH line 600 m RWY 35.
LIH RWY 17/35.
PCL.

12 AUG 21



DINARD PLEURTUIT ST MALO

Consignes particulières / Special instructions

Conditions d'utilisation de l'AD

AD réservé aux ACFT munis de radio et transpondeur mode A + C.

RWY 17R/35L réservée aux ULM autorisés par l'organisme.

RWY 17R/35L interdite dès que recouverte de neige.

Hors HOR ATS, RWY 12/30 inutilisable.

Dangers à la navigation aérienne

Présence de nombreux oiseaux sur le terrain et aux environs.

Possibilité de présence de montgolfières dans la CTR.

AD susceptible d'être envahi en quelques minutes par la brume de mer.

Par fort vent d'ouest : cisaillement et fortes turbulences en finale 17 et sur la piste dus à la présence de hangars.

Procédures et consignes particulières

QFU 350° préférentiel cause procédure IFR.

A/A : hors HOR ATS, FR seulement 0700-2200, EN seulement 2200-0700 (ETE -1HR).

Vols d'entraînement réacteurs : LUN-VEN 0700-1100 et 1200-1800, SAM 0700-1100 (ETE -1HR).

La tour de contrôle organise la séquence de roulage pour l'entrée sur l'aire de manoeuvre. Au départ et à l'arrivée, seule l'information sur les aéronefs en mouvement connus des services ATS peut être fournie. Le pilote assure la prévention des abordages et des collisions, sa propre séparation et la sécurité des tiers.

Au dessous de 2500 ft AMSL, contact radio obligatoire 3 min avant le survol des points d'entrée de la CTR, fréquence 120.150 MHz.

Circuits "basse hauteur" autorisés dans le cadre des vols d'entraînement avec instructeur uniquement et sur autorisation du CTL : minimum 300 ft AAL sur les circuits préférentiels.

Lors des circuits, il est interdit de survoler les installations SABENA.

RWY 17R/35L non revêtue :

Fermée du 1er novembre au 31 mars.

RWY 12/30 :

- utilisable uniquement à vue, de jour.
- utilisable comme voie de circulation sous contrôle de la tour.

AD operating conditions

AD reserved for radio-equipped ACFT and A + C mode transponder.

RWY 17R/35L strip reserved for authorized ULM.

RWY 17R/35L strip prohibited when snow-covered.

Outside ATS SKED, RWY 12/30 unusable.

Air navigation hazards

Numerous birds on airfield and surroundings.

Hot air balloons may be present inside CTR.

AD likely to be covered by sea-haze in a few minutes.

During strong westerly winds : windshears and strong turbulences on final RWY 17 and on the RWY due to hangars.

Procedures and special instructions

Preferred QFU : 350° due to IFR operations.

A/A : outside ATS, SKED, FR only 0700-2200 EN only 2200-0700 (SUM -1HR).

Jets training flights : MON-FRI 0700-1100 and 1200-1800, SAT 0700-1100 (SUM -1HR).

The control tower arranges the taxiing sequence for entering the manoeuvring area. On departure and on arrival, only information about aircraft movement known by ATS can be provided. Pilots are responsible for ground and air collision avoidance, their own separation and the third party safety

Below 2500 ft AMSL, radio contact is required 3 min before overflying the CTR entry points, on 120.150 MHz.

"Low height" patterns are authorized only for training flights with instructor pilot on board and with ATC clearance : MNN 300 ft AAL on preferential patterns.

Overflying SABENA installations is forbidden while in patterns.

RWY 17R/35L unpaved :

Closed from 1st November to 31st March.

RWY 12/30 :

- visual use only in the daytime.
- usable as TWY under control of the tower.

DINARD PLEURTUIT ST MALO

Utilisation TWY :

TWY C : limité aux aéronefs dont la largeur hors tout du train principal est ≤ 3.05 m.

TWY D : uniquement pour EMERAUDE ULM

TWY G, E, S : réservé uniquement à l'usage de la société Sabena Technics.

TWY E : Largeur MNM : 10,5 m. Réserve aux ACFT d'envergure < 24 m sauf sur le tronçon de la piste 12/30 vers hangar peinture avion (ACFT de code C acceptés sur ce tronçon).

Sur le tronçon entre points d'attente intermédiaires S1 et E1, les ACFT code C sont autorisés sous conditions de tractage uniquement.

TWY use :

TWY C : *limited to ACFT whose overall width of main gear is ≤ 3.05 m.*

TWY D : *only for EMERAUDE ULM.*

TWY G, E, S : *only for Sabena Technics.*

TWY E : *Minimal width : 10,5 m. Reserved for ACFT with wingspan < 24 m except on section from TWY 12/30 to ACFT painting hangar (code C ACFT accepted on this section).*

On segment between intermediate holding points S1 and E1, code C ACFT are authorized under towing condition only.

Utilisation PRKG :

Port du gilet haute visibilité obligatoire côté piste.

Parking en herbe P2 fermé du 1er novembre au 31 mars.

Le stationnement est laissé au choix du pilote.

Aire de trafic : postes C1, C2, C3 et B1 réservés aux appareils commerciaux.

Zone A : réservée aviation légère. Le stationnement est laissé au choix du pilote.

PRKG use :

Wearing of the high visibility jacket mandatory on runway side.

Grass parking P2 closed from 1st November to 31st March.

Pilots can choose their parking stand.

Traffic area : stands C1, C2, C3 and B1 reserved for commercial ACFT.

Area A : light aviation only. Pilots can choose their stand.

- Points de compte rendu

- Reporting points

Points	Coordonnées Coordinates	Noms Names
ND	48° 40' 37" N - 002° 04' 20" W	Ile de Cézembre / Cezembre island
NED	48° 42' 41" N - 001° 50' 35" W	Pointe du Groin / Headland of Groin
NBD	48° 37' 08" N - 002° 01' 33" W	Barrage de la Rance / Rance dam
ED	48° 32' 13" N - 001° 58' 23" W	Pont St Hubert / Bridge St Hubert
SWD	48° 31' 19" N - 002° 13' 58" W	Plancoet
WJD	48° 34' 21" N - 002° 12' 53" W	Le Guildo
NWD	48° 41' 16" N - 002° 19' 09" W	Cap Fréhel
LPD	48° 36' 00" N - 002° 00' 46" W	La Passagère

VFR de nuit

Aterrissage RWY 17 interdit si PAPI 17 U/S.
Aterrissage RWY 35 interdit si PAPI 35 U/S.

Night VFR

*Landing RWY 17 prohibited if PAPI 17 U/S.
Landing RWY 35 prohibited if PAPI 35 U/S.*

Equipement AD

Equipement de surveillance de trafic : Aérodrome équipé d'une visualisation radar (voir AD 1.0).

AD equipment

Traffic surveillance equipment : AD equipped with radar display (see AD 1.0).

DINARD PLEURTUIT ST MALO

Informations diverses / Miscellaneous

Horaires sauf indication contraire / *Timetables unless otherwise specified*
 UTC HIV ; HOR ETE : - 1 HR / UTC WIN ; SUM SKED : - 1 HR

- 1 - **Situation / Location** : 5 km SSW Dinard (35 - Ille et Vilaine).
- 2 - **ATS** : HX voir / see NOTAM.
 TEL : 02 99 46 93 49 - FAX : 02 99 16 38 06.
 Aéroport de Dinard Pleurtuit St-Malo - 35730 PLEURTUIT.
- 3 - **VFR de nuit / Night VFR** : Agréé / *Approved*.
- 4 - **Exploitant d'aérodrome / AD operator** : Sur / *On AD* TEL : +33 2 99 46 18 46.
 E-mail : contact@dinard.aeroport.fr
 0715-1845.
 SEARD - Aéroport de Dinard Pleurtuit 35730 PLEURTUIT.
- 5 - **CAA** : Délégation Bretagne (voir / see GEN).
- 6 - **BRIA** : BORDEAUX (voir / see GEN).
- 7 - **Préparation du vol / Flight preparation** : Acheminement FPL VFR / *Addressing VFR FPL* : voir / see GEN 12.
- 8 - **MET** : VFR : voir / see GEN VAC ; IFR : voir / see AIP GEN 3.5 ; Station : NIL.
- 9 - **Douanes, Police / Customs, Police** : Immigration pour vols extra-Schengen / *Immigration for extra-Schengen flights* : LUN-VEN / *MON-FRI* : 0700-1900 avec / *with* PN 24 HR.
 SAM-DIM et JF / *SAT-SUN and public HOL* : 0700-1900 avec / *with* PN 48 HR.
 En dehors de ces HOR, aucun vol extra-Schengen accepté / *Outside these SKED, no extra-Schengen flight accepted.*
 E-mail : bse-saint-malo@douane.finances.gouv.fr
- 10 - **AVT** : Carburant AVGAS 100 LL : HOR RFFS. En dehors de ces HOR, PPR PN 12 HR.
 Paiement par carte Air BP sterling. Distributeur libre-service avec les cartes Air BP sterling.
 Paiement par carte bancaire : Visa, Mastercard, American Express. Service par agent aviateur.
 Carburant JET A1 : LUN-VEN : 0500-2000. En dehors de ces HOR, SAM-DIM et JF : PPR PN 1 HR.
 Paiement par carte Air BP sterling et carte bancaire : Visa, Mastercard, American Express.
 TEL : 02 99 82 72 12.
Fuel AVGAS 100 LL : RFFS SKED. Outside these SKED, PPR PN 12 HR.
Payment by Air BP sterling card. Automatic dispenser by Air BP sterling card.
Payment by bank card : Visa, Mastercard, American Express. Service by a fueling officer.
Fuel JET A1 : MON-FRI : 0500-2000. Outside these SKED, SAT-SUN and public HOL : PPR PN 1 HR.
Payment by Air BP sterling card and bank card : Visa, Mastercard, American Express. TEL : 02 99 82 72 12.
- 11 - **RFFS** : Niveau 5 / *Level 5* : 0715-1845
- 12 - **Péril animalier / Wildlife strike hazard** : Occasionnel / *Random*.
- 13 - **Hangars pour aéronefs de passage / Transient aircraft hangars** : NIL.
- 14 - **Réparations / Repairs** : Toutes réparations sur ACFT transport public et privé.
All repairs on commercial and private ACFT.
 SABENA Technics TEL : 02 99 82 72 62.
- 15 - **ACB** : La Côte d'Émeraude : TEL : 02 99 88 23 42.
 E-mail : aeroclubdinard@wanadoo.fr
 Émeraude ULM : TEL : 02 99 40 07 10.
 Aérodin : TEL : 06 07 88 95 08.
 Héliberté : TEL : 06 12 26 19 44. E-mail : www.heliberte.com
 Aéroclub Sabena Technics : TEL : 02 99 82 73 22 ou / *or* 06 70 49 27 97.
 E-mail : gerald.collet@sabenatechnics.com
- 16 - **Hôtels, restaurants** : En ville / *in town* .
- 17 - **GRF** : Service d'évaluation et de report de l'état de surface de piste / *Global Reporting Format* :
 - RWY 17/35 : 0715-1845
 - RWY 12/30 : uniquement sur / *only available on* PPR PN 24 HR à / *to* : contact@dinard.aeroport.fr