

# ATERRISSAGE A VUE

## Visual landing

Usage restreint  
Restricted use

# SAVERNE STEINBOURG

## AD 2 LFQY ATT 01

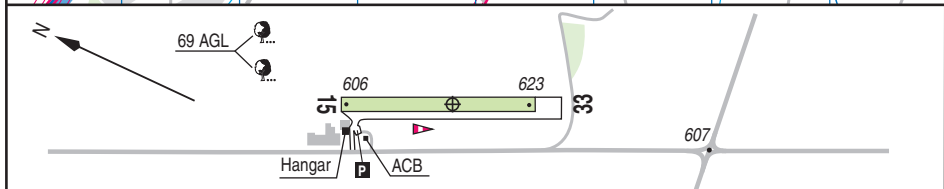
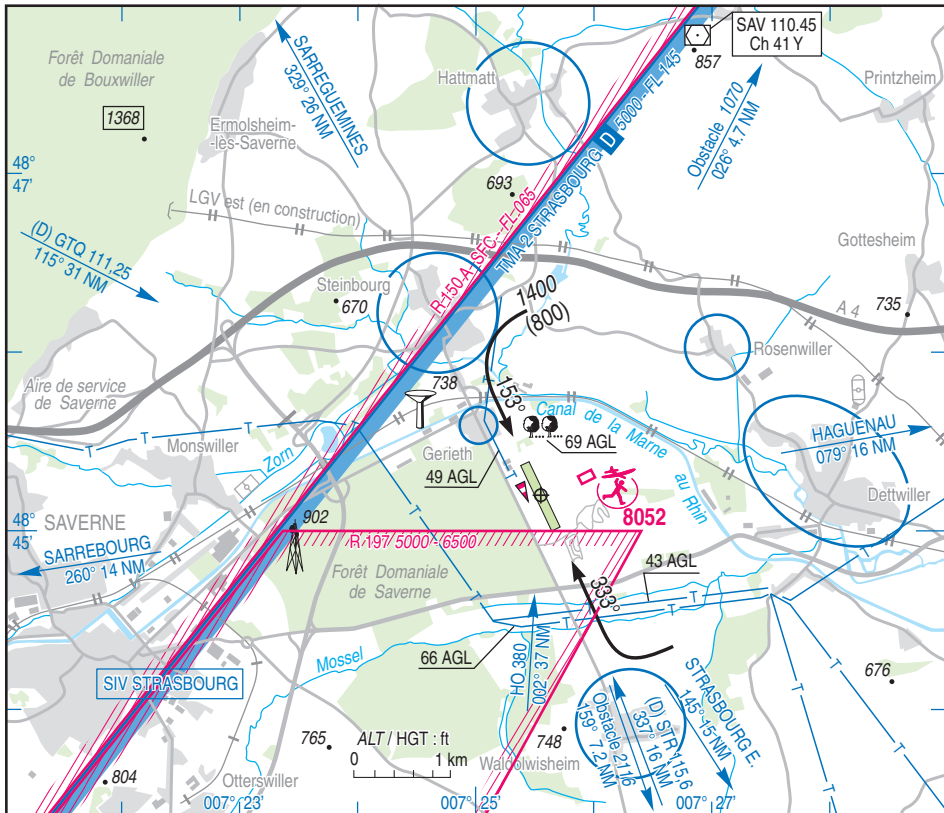
29 MAR 18



**ALT AD : 623 (23 hPa)**  
LAT : 48 45 12 N  
LONG : 007 25 33 E

**LFQY**  
VAR : 2°E (15)

APP : NIL  
TWR : NIL  
A/A : 123.500



RWY	QFU	Dimensions Dimension	Nature Surface	Résistance Strength	TODA	ASDA	LDA
15	153	665 x 50	Non revêtue	-	665	665	665
33	333	665 x 50	Unpaved	-	665	665	665

Aides lumineuses : NIL

Lighting aids : NIL

## SAVERNE STEINBOURG

### Consignes particulières / *Special instructions*

#### Conditions d'utilisation de l'AD

AD réservé aux ACFT basés et à ceux basés sur les plates-formes ULM et AD voisins (1).

AD utilisable par HEL.

Piste inutilisable après fortes pluies.

Utilisation simultanée RWY et TWY parallèle interdite.

#### Dangers à la navigation aérienne

AD très sensible aux intempéries, se renseigner auprès de l'ACB avant utilisation.

Prudence en courte finale : rabattants aux seuils de piste par vent de W/SW.

#### Procédures et consignes particulières

Roulage interdit hors RWY et TWY.

Activité tour de piste ULM interdite en cas d'ACFT en entraînement tour de piste (sauf accord préalable entre parties).

#### AD operating conditions

AD reserved for home based ACFT and for ACFT based on neighbouring ULM strips and AD (1).

AD available for HEL.

RWY not available after heavy rain.

Simultaneous use of RWY and parallel TWY prohibited.

#### Air navigation hazards

AD very sensitive to bad weather conditions, contact ACB before use.

Caution during short final: down-draft at thresholds by W/SW wind.

#### Procedures and special instructions

Taxiing prohibited except on RWY and TWY.

ULM traffic pattern prohibited when ACFT in traffic pattern training (except prior agreement between both parts).

#### (1) AD voisins / *Neighbouring AD* :

COLMAR HOUSSEN, DIEUZE, HAGUENAU, SARREBOURG, SARRE UNION, STRASBOURG ENTZHEIM, STRASBOURG NEUHOF.

Plates-formes ULM voisins / *Neighbouring ULM strips* : BATZENDORF.

### Informations diverses / *Miscellaneous*

Horaires sauf indication contraire / *Timetables unless otherwise specified*  
UTC HIV ; HOR ETE : -1HR / UTC WIN ; SKED SUM : -1HR

- 1 - **Situation / Location** : 5 km ENE Saverne (67 - Bas Rhin).
- 2 - **ATS** : NIL.
- 3 - **VFR de nuit / Night VFR** : Non agréé / *Not approved*.
- 4 - **Exploitant d'aérodrome / AD operator** : Mairie de Steinbourg, place du Général de Gaulle 67790 Steinbourg.  
TEL : 03 88 91 15 61.
- 5 - **AVA** : DSAC NE (voir / *see* GEN).
- 6 - **BRIA** : LE BOURGET (voir / *see* GEN).
- 7 - **Préparation du vol / Flight preparation** : Acheminement PLN VFR / *Addressing VFR FPL* : voir / *see* GEN12.
- 8 - **MET** : VFR: voir / *see* GEN VAC ; IFR: voir / *see* AIP GEN 3.5 ; Station: NIL.
- 9 - **Douanes, Police / Customs, Police** : NIL.
- 10 - **AVT** : Carburant / *Fuel* : 98 SP / 98 unleaded - HX – Paiement comptant / *Cash payment*.
- 11 - **SSLIA** : Niveau 1 / *Level 1*.
- 12 - **Péril animalier / Wildlife strike hazard** : NIL.
- 13 - **Hangars pour aéronefs de passage / Transient aircraft hangars** : Pour un ACFT léger / *One light aircraft*.
- 14 - **Réparations / Repairs** : NIL.
- 15 - **ACB** : de Steinbourg, BP 30018, 67701 Saverne CEDEX 1 - TEL : 03 88 91 11 41.

---

**SAVERNE STEINBOURG**

---

**INFORMATIONS COMPLEMENTAIRES / ADDITIONAL INFORMATION**

Les informations ci-dessous seront intégrées dans un prochain amendement  
*The following information with a permanent matter will be published in a next AMDT*

Page	Mise à jour	<i>Update</i>
TXT 01	<b>Activités diverses :</b> AEM 8052 : SFC/1000 ASFC(1600ft AMSL) – SR-SS	<b><i>Special activities :</i></b> <i>AEM 8052 : SFC/1000 ASFC(1600ft AMSL) – SR-SS</i>