

ATTERRISSAGE A VUE

Visual landing

Ouvert à la CAP
Public air traffic

VESOUL FROTEY

AD 2 LFW ATT 01

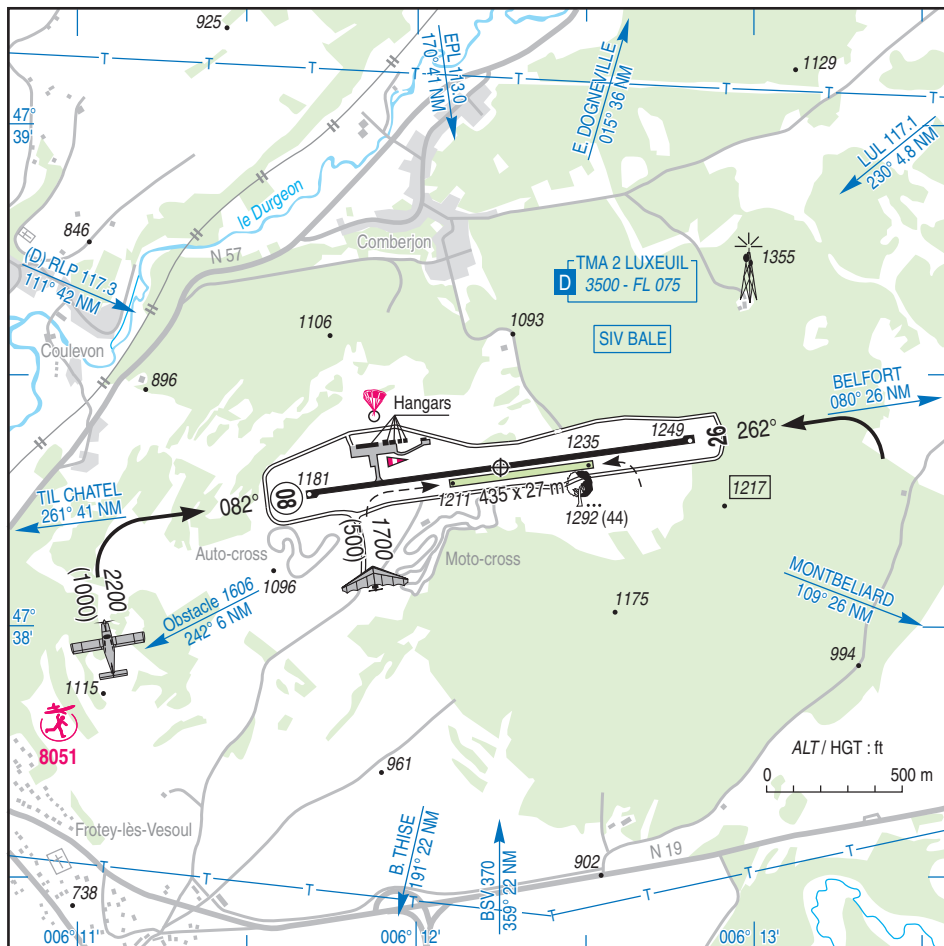
31 MAR 16

	ALT AD : 1249 (45 hPa) LAT : 47 38 19 N LONG : 006 12 15 E	LFWQ VAR : 1°E (15)
--	---	-------------------------------

APP : LUXEUIL Approche/Approach 129.925 au-dessus de /above 3500 AMSL

TWR : NIL

A/A : 118.150 FR seulement / only.

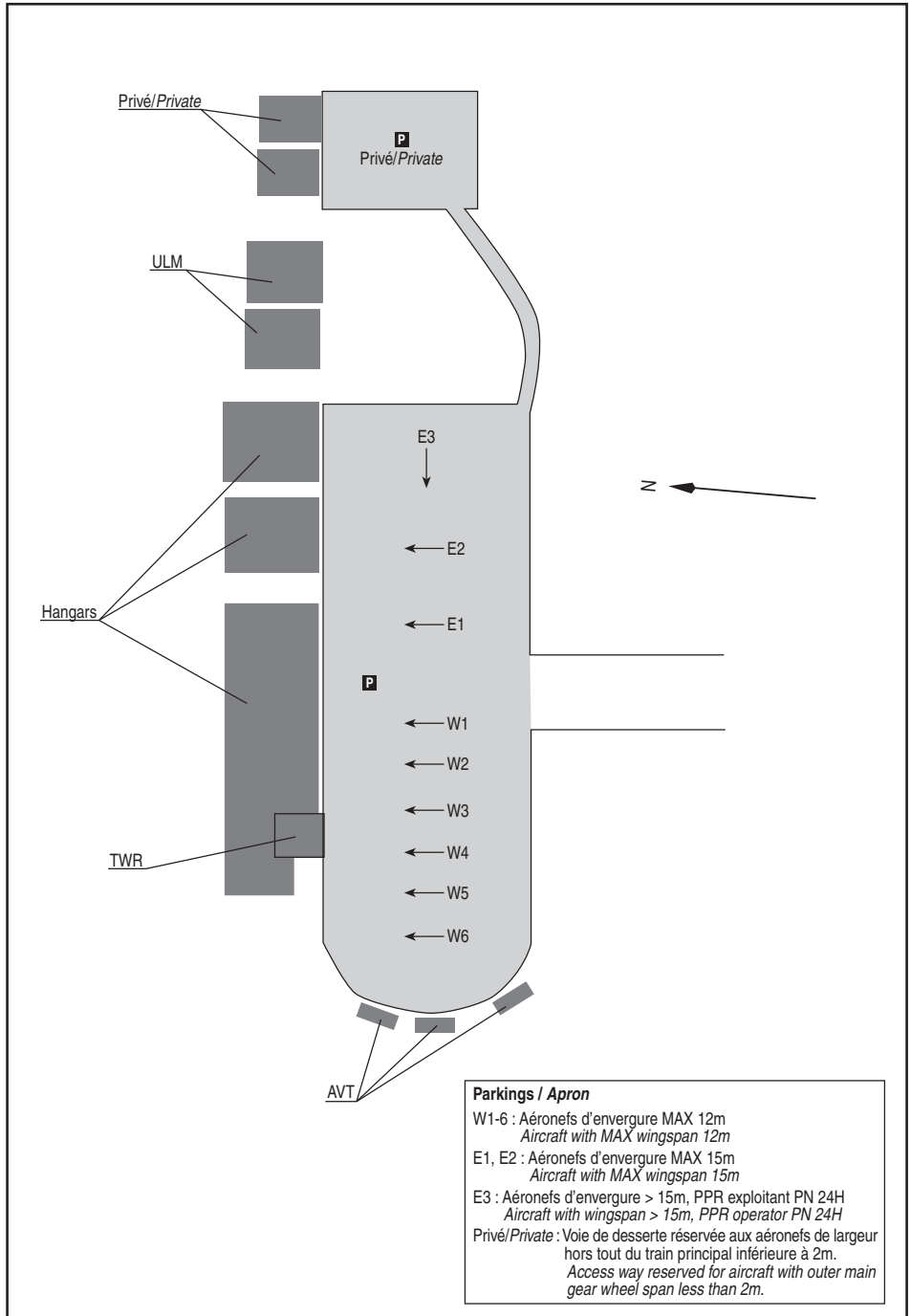


RWY	QFU	Dimensions Dimension	Nature Surface	Résistance Strength	TODA	ASDA	LDA
08	082	1408 x 20	Revêtue	20 F/A/W/T	1408	1408	1408
26	262		Paved		1408	1408	1408

Aides lumineuses : RWY 08/26 BI
PCL (voir TXT 01)

Lighting aids : LIL RWY 08/26
PCL (see TXT 01)

31 MAR 16



Parkings / Apron

W1-6 : Aéronefs d'envergure MAX 12m
Aircraft with MAX wingspan 12m

E1, E2 : Aéronefs d'envergure MAX 15m
Aircraft with MAX wingspan 15m

E3 : Aéronefs d'envergure > 15m, PPR exploitant PN 24H
Aircraft with wingspan > 15m, PPR operator PN 24H

Privé/Private : Voie de desserte réservée aux aéronefs de largeur hors tout du train principal inférieure à 2m.
Access way reserved for aircraft with outer main gear wheel span less than 2m.

VESOUL FROTEY

Consignes particulières / Special instructions**Conditions d'utilisation de l'AD**

Utilisation simultanée des pistes interdite.

AD réservé aux ACFT munis de radio.

RWY revêtu 08/26 interdite aux aéronefs dont la distance de référence au décollage est supérieure à 800 m.

Procédures et consignes particulières

QFU 082° préférentiel cause nuisances et trouée Ouest.

Dangers à la navigation aérienne

Par vent de NW ou SW, fortes turbulences et cisaillement au seuil 26, prévoir un atterrissage décalé de 350 m du seuil.

Présence d'obstacles (arbres) dans les surfaces latérales.

VFR de nuit

Réservé aux pilotes autorisés par l'exploitant.

Equipement AD

PCL sur fréquence 118.150 MHz, HOR 1500-0800. (ETE : - 1 HR).

Feux de seuils et d'extrémité de piste installés au droit du seuil et de l'extrémité en 2 barres de flanc. Chaque barre de flanc est composée de 5 feux.

Activités diverses

Activité parachutisme (N° 232) : SR - SS. Réserve aux aéronefs autorisés et selon protocole. LUN-VEN : largages limités au FL 115. SAM, DIM et JF : FL 135.

Au-dessus de 3500 ft AMSL, PPR LUXEUIL APP 129.925. Au dessus du FL 075, PPR BALE INFO 135.850. Transpondeur mode A et C obligatoire. INFO usagers 118.150.

Activité voltige (N° 6466) : axe RWY 08/26. SR-SS, 1650 ft ASFC/FL 055 (pilotes autorisés seulement). Au-dessus de 3500 ft AMSL, PPR LUXEUIL APP 129.925.

AEM (N° 8051) : 450 ft ASFC, SR-SS.

AD operating conditions

Simultaneous use of RWY prohibited.

AD reserved for radio-equipped ACFT.

Paved RWY 08/26 prohibited for ACFT whose take-off distance reference greater than 800 m.

Procedures and special instructions

Preferred QFU: 082°, due to noise pollution and West funnel.

Air navigation hazards

With a NW or SW wind, heavy turbulences and wind shear at THR 26, allow a displaced LDG 350 m from THR.

Obstacles (trees) through lateral surfaces.

Night VFR

Reserved for pilots authorized by AD operator.

AD equipment

PCL on frequency 118.150 MHz, SKED 1500-0800. (SUM: - 1 HR).

Threshold and stop end lights are made up of 2 side bars perpendicular to the threshold and stop end. Each side bar consists of 5 lights.

Special activities

PJE (NR 232): SR - SS. Reserved for authorized ACFT and according to local agreement. MON-FRI: drop limited to FL 115. SAT, SUN and HOL: FL 135.

Above 3500 ft AMSL, PPR LUXEUIL APP 129.925. Above FL 075, PPR BALE INFO 135.850. Transponder mode A and C mandatory. Users' information 118.150.

Aerobatic activity (NR 6466): RWY 08/26 axis. SR-SS, 1650 ft ASFC/FL 055 (only for authorized pilots). Above 3500 ft AMSL, PPR LUXEUIL APP 129.925.

AEM (NR 8051): 450 ft ASFC, SR-SS.

VESOUL FROTEY

Informations diverses / Miscellaneous

Horaires sauf indication contraire / *Timetables unless otherwise specified*
UTC HIV ; HOR ETE : -1HR / *UTC WIN ; SUM SKED : -1HR*

- 1 - **Situation / Location** : 3 km NE Vesoul (70 - Haute Saône).
- 2 - **ATS** : NIL.
- 3 - **VFR de nuit / Night VFR** : Agréé (voir aides lumineuses) / *Approved (see lighting aids)*.
- 4 - **Exploitant d'aérodrome / AD operator** : Département de la Haute Saône - ACB.
- 5 - **CAA** : DSAC - NE (voir / *see* GEN).
- ← 6 - **BRIA** : LE BOURGET (voir / *see* GEN).
- 7 - **Préparation du vol / Flight preparation** : Acheminement PLN VFR / *Addressing VFR FPL* : voir / *see* GEN 12.
- 8 - **MET** : VFR : voir / *see* GEN VAC ; IFR : voir / *see* AIP GEN 3.5 ;
Station : LUN-SAM / *MON-SAT* : 0445-1600, DIM et JF / *SUN and HOL* : 0445-1100.
- 9 - **Douanes, Police / Customs, Police** : NIL.
- ← 10 - **AVT** : Carburants / *Fuel* : 100LL, JET A1 - Lubrifiants / *Lubricants* : NIL, O/R TEL : ACB.
- 11 - **RFFS** : Niveau 1 / *Level 1*.
- 12 - **Péril animalier / Wildlife strike hazard** : NIL.
- 13 - **Hangars pour aéronefs de passage / Transient aircraft hangars** : Possible.
- 14 - **Réparations / Repairs** : NIL.
- ← 15 - **ACB** : Aéroclub de la Haute Saône - 2500, route de l'aérodrome - 70000 Frotey les Vesoul.
TEL : 09 61 37 53 85 - E-mail : aeroclub70@wanadoo.fr