

ATTERRISSAGE A VUE

Visual landing

Ouvert à la CAP
Public air traffic

CHARLEVILLE MEZIERES

AD 2 LFQV ATT 01

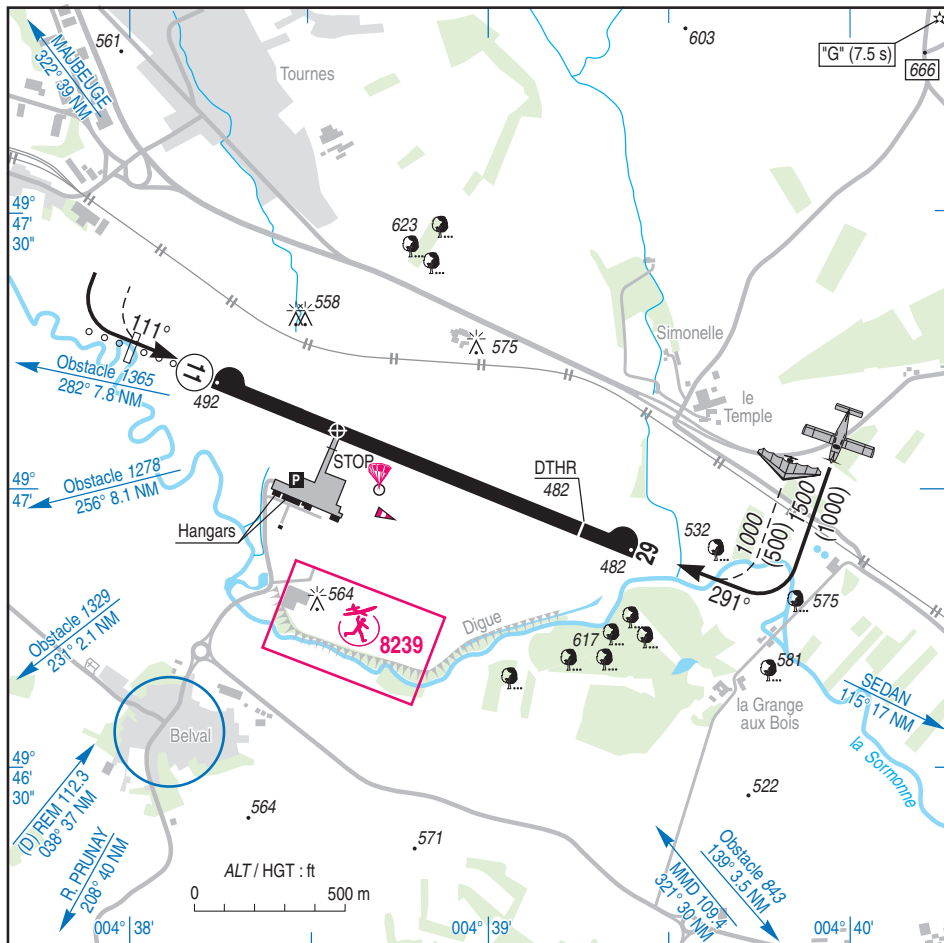
18 JUL 19

	ALT AD : 492 (18 hPa) LAT : 49 47 06 N LONG : 004 38 34 E	LFQV VAR : 1°E (15)
---	--	-------------------------------

APP : NIL

TWR : NIL

A/A : 126.850 FR seulement / only



RWY	QFU	Dimensions Dimension	Nature Surface	Résistance Strength	TODA	ASDA	LDA
11	111		Revêtuë Paved	33 F/C/W/T	1500	1500	1500
29	291	1500 x 30			1500	1500	1300

Aides lumineuses : NIL

Lighting aids : NIL

CHARLEVILLE MEZIERES

Consignes particulières / *Special instructions*

Conditions d'utilisation de l'AD

AD réservé aux ACFT munis de radio.

Piste réservée aux ACFT dont la distance de référence au décollage est inférieure à 1200m.

Procédures et consignes particulières

QFU 111° préférentiel cause LDA.

Roulage interdit hors RWY et TWY.

ACL : ALT moyenne du parking, 482 ft.

Voie de circulation limitée aux aéronefs dont l'empattement est inférieur à 18m.

Activités diverses

Parachutage sur AD (N° 228) : SFC-FL150, SR-SS. Une fois par semaine, activité SR - SS+30 annoncée par NOTAM. Pour FL > 055, PPR PARIS CTL 128.1.

AEM (N° 8239) : SFC/660 ASFC - 1200 AMSL.

ETE : 0700-SS, HIV : 0800-SS.

AD operating conditions

AD reserved for radio-equipped ACFT.

RWY reserved for ACFT which TKOF reference distance is less than 1200m.

Procedures and special instructions

Preferred QFU: 111°, due to LDA.

Taxiing prohibited except on RWY and TWY.

ACL: average PRKG ALT, 482 ft.

TWY limited to ACFT whose wheel base is less than 18m.

Special activities

PJE on AD (NR 228): SR-SS, SFC-FL150. Once a week, activity SR - SS+30 announced by NOTAM. For FL > 055, PPR PARIS CTL 128.1.

AEM (NR 8239): SFC/660 ASFC - 1200 AMSL.

SUM: 0700-SS, HIV: 0800-SS.

Informations diverses / *Miscellaneous*

Horaires sauf indication contraire / *Timetables unless otherwise specified*
UTC HIV ; HOR ETE : -1HR / *UTC WIN ; SUM SKED : -1HR*

- 1 - **Situation / Location** : 6 km NW Charleville-Mézières (08 - Ardennes).
- 2 - **ATS** : NIL.
- 3 - **VFR de nuit / Night VFR** : Non agréé / *Not approved.*
- 4 - **Exploitant d'aérodrome / AD operator** : Conseil départemental des Ardennes - Direction Générale des Services Départementaux.
Hôtel du Département - CS 20001.
08011 Charleville-Mézières CEDEX.
TEL : 03 24 39 52 35 - FAX : 03 24 35 27 59.
Sur / *On AD* : LUN - VEN / *MON - FRI* : 1100-1330.
- 5 - **CAA** : DSAC-NE (voir / *see GEN*).
- 6 - **BRIA** : LE BOURGET (voir / *see GEN*).
- 7 - **Préparation du vol / Flight preparation** : Acheminement FPL VFR / *Addressing VFR FPL* : voir / *see GEN* 12.
- 8 - **MET** : VFR : voir / *see GEN VAC* ; IFR : voir / *see AIP GEN* 3.5.
- 9 - **Douanes, Police / Customs, Police** : HJ, O/R 24 HR TEL : 09 70 27 74 01.
- 10 - **AVT** : Carburant / *Fuel* : 100LL.
PN 24 HR auprès de l'ACB Les Ailes Ardennaises. Paiement comptant ou carte de crédit.
PN 24 HR ACB Les Ailes Ardennaises. Cash payment or credit card.
JET A1 : PN 24 HR auprès de l'exploitant / *PN 24 HR AD operator.*
Paiement chèque et espèces.
Cash payment or cheque.
- 11 - **RFFS** : Niveau 1 / *Level 1.*
- 12 - **Péril animalier / Wildlife strike hazard** : NIL.
- 13 - **Hangars pour aéronefs de passage / Transient aircraft hangars** : NIL.
- 14 - **Réparations / Repairs** : NIL.
- 15 - **ACB** : Les Ailes Ardennaises TEL : 03 24 52 90 42.
Para-club TEL : 06 13 08 24 11.
Aéromodélisme : 06 61 34 57 29.