

ATTERRISSAGE A VUE

Visual landing

Usage restreint
Restricted use
25 APR 19

SARRE UNION

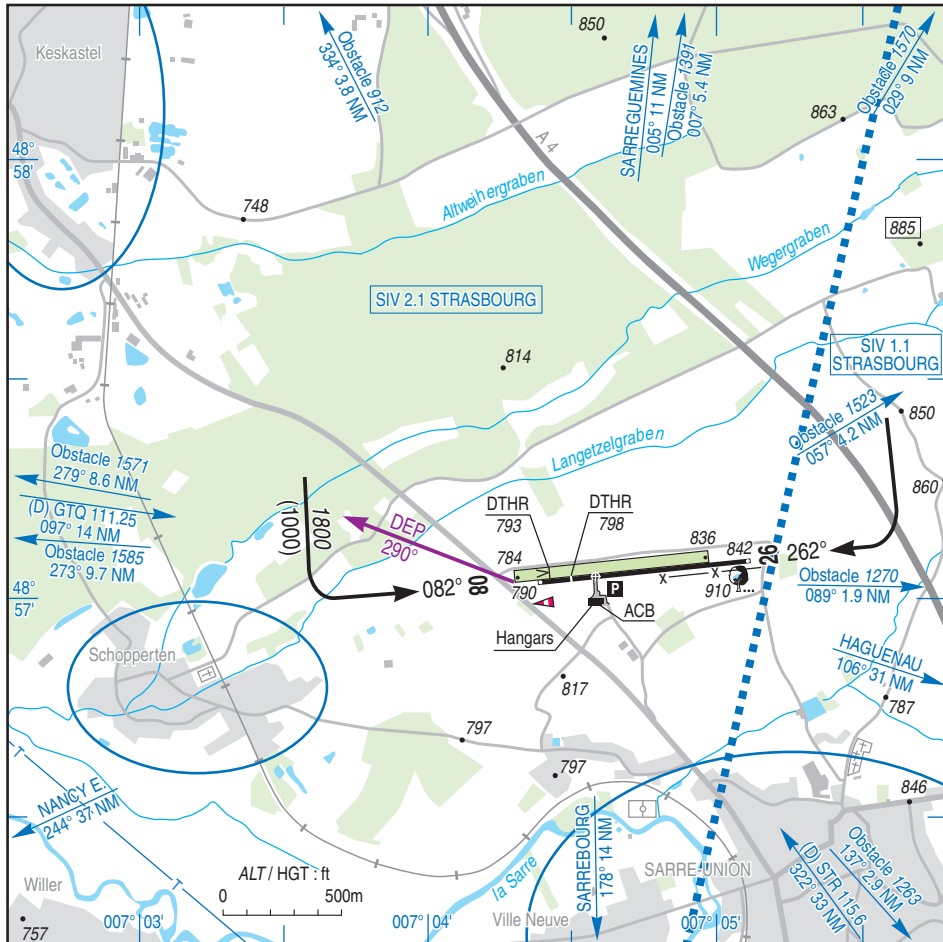
AD 2 LFQU ATT 01



ALT AD : 842 (30 hPa)
LAT : 48 57 03 N
LONG : 007 04 35 E

LFQU
VAR : 2° E (15)

APP : NIL
TWR : NIL
A/A : 123.500



RWY	QFU	Dimensions Dimension	Nature Surface	Résistance Strength	TODA	ASDA	LDA
08	082	900 x 20	Revêtue	5,7 t	900	900	765
26	262	900 x 20	Paved	(MAX 0.9 MPa)	900	900	900
08 L	082	820 x 50	Non revêtue	-	820	820	670
26 R	262	820 x 50	Unpaved	-	670 (1)	820	820

(1) voir/see TXT 01

Aides lumineuses : NIL

Lighting aids : NIL

SARRE UNION

Consignes particulières / *Special instructions*

← Conditions d'utilisation de l'AD

AD réservé aux ACFT basés et à ceux basés sur les AD voisins (1).

AD utilisable par HEL.

Utilisation simultanée des deux pistes interdites.

← Piste non revêtue 08L/26R inutilisable après pluies prolongées.

Distances déclarées utilisables :

TODA RWY 26R réduite en raison d'une route située à 35 m de l'extrémité de piste.

AD operating conditions

AD reserved for home-based ACFT and ACFT based on neighbouring AD (1).

AD available for HEL.

Simultaneous use of both RWY prohibited.

Unpaved RWY 08L/26R unusable after heavy rainfalls.

Usable declared distances:

TODA RWY 26R reduced due to the road located at 35 m from the end RWY.

Procédures et consignes particulières

Roulage interdit hors RWY et TWY.

AD très sensible au bruit, éviter impérativement le survol des villages voisins.

| ACL : ALT moyenne du parking au point d'attente, 810 ft.

Après décollage RWY 08, ne pas virer à droite avant l'autoroute.

| DEP 26 et 26R : voler au cap 290° pour éviter le survol du village de Schopperten.

Procedures and special instructions

Taxiing prohibited except on RWY and TWY.

Noise-sensitive AD, mandatory avoid overflying neighbouring villages.

ACL : PRKG average ALT at holding point, 810 ft.

After take-off RWY 08, don't turn right before the motorway.

DEP 26 and 26R : fly heading 290° to avoid overflight of Schopperten village

(1) Aérodromes voisins / Neighbouring AD : CHAMBLEY, COLMAR HOUSSEN, DIEUZE, DONCOURT, HAGUENAU, LUNEVILLE, METZ-NANCY-LORRAINE, NANCY-ESSEY, SAINT-AVOLD, SARREBOURG, SARREGUEMINES, SAVERNE, STRASBOURG ENTZHEIM, STRASBOURG NEUHOF.

Informations diverses / Miscellaneous

Horaires sauf indication contraire / *Timetables unless otherwise specified*
UTC HIV ; HOR ETE : -1HR / UTC WIN ; SKED SUM : -1HR

- 1 - **Situation / Location :** 1 km NW Sarre-Union (67 - Bas Rhin).
- 2 - **ATS :** NIL.
- 3 - **VFR de nuit / Night VFR :** Non agréé / *Not approved.*
- 4 - **Exploitant d'aérodrome / AD operator :** ACB.
- 5 - **CAA :** DSAC Nord-Est (voir / *see GEN*).
- 6 - **BRIA :** LE BOURGET (voir / *see GEN*).
- ← 7 - **Préparation du vol / Flight preparation :** Acheminement FPL VFR / *Addressing VFR FPL* : voir / *see GEN 12*.
- 8 - **MET :** VFR : voir / *see GEN VAC* ; IFR : voir / *see AIP GEN 3.5* ; Station: NIL.
- 9 - **Douanes, Police / Customs, Police :** NIL.
- ← 10 - **AVT :** NIL.
- 11 - **RFFS :** Niveau 1 / *Level 1*.
- 12 - **Péril animalier / Wildlife strike hazard :** NIL.
- 13 - **Hangars pour aéronefs de passage / Transient aircraft hangars :** Possible.
- 14 - **Réparations / Repairs :** NIL.
- 15 - **ACB :** Aéro-Club de la Région de Sarre-Union - Aérodrome RD 1061 67260 Sarre-Union - TEL : 03 69 35 25 22.