

ATTERRISSAGE A VUE

Visual landing

Ouvert à la CAP
Public air traffic

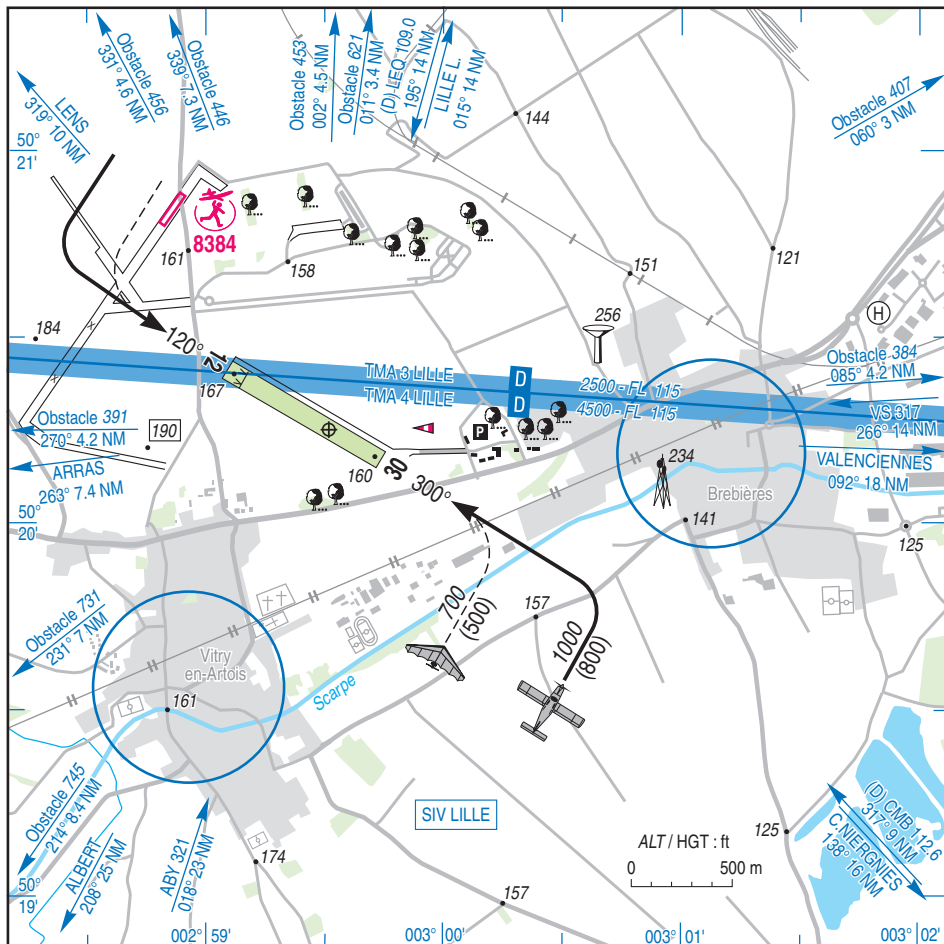
VITRY EN ARTOIS

AD 2 LFQS ATT 01

13 SEP 18

	ALT AD : 174 (6 hPa) LAT : 50 20 15 N LONG : 002 59 31 E	LFQS VAR : 0° W (15)
---	---	--------------------------------

APP : NIL
TWR : NIL
A/A : 123.5



RWY	QFU	Dimensions Dimension	Nature Surface	Résistance Strength	TODA	ASDA	LDA
12	120	900 x 100	Non revêtue Unpaved	-	900	900	837
30	300				900	900	900

Aides lumineuses : NIL

Lighting aids : NIL

VITRY EN ARTOIS

Consignes particulières / *Special instructions*

Procédures et consignes particulières

Roulage interdit hors RWY et TWY.

Eviter le survol de l'usine PERSTOP à BREBIERES.

TKOF et LDG interdits tant qu'un ACFT se trouve sur le TWY accolé à la piste entre les deux seuils.

Activités diverses

Activités AEM : (N° 8384) 500 ft ASFC, SR-SS.

Extension du plafond à 800 ft ASFC (975 ft AMSL) annoncée par NOTAM.

Procedures and special instructions

Taxiing prohibited except on RWY and TWY.

Avoid overflying PERSTOP factory in BREBIERES.

TKOF and LDG prohibited when ACFT taxiing on TWY adjacent to RWY between thresholds.

Special activities

AEM activity: (NR 8384) 500 ft ASFC, SR-SS.

Upper limit raised up 800 ft ASFC (975 ft AMSL) announced by NOTAM.

Informations diverses / *Miscellaneous*

ETE : - 1 HR / SUM : - 1 HR

- 1 - **Situation / Location** : 2 km NNE Vitry en Artois (62- Pas De Calais).
- 2 - **ATS** : NIL
- 3 - **VFR de nuit / Night VFR** : Non agréé / *Not approved.*
- 4 - **Exploitant d'aérodrome / AD operator** : Communauté de Communes OSARTIS - TEL : 03 21 60 06 17.
- 5 - **AVA** : Délégation Nord Pas de Calais (voir / *see* GEN).
- 6 - **BRIA** : BORDEAUX (voir / *see* GEN).
- 7 - **Préparation du vol / Flight preparation** : Acheminement PLN VFR / *Addressing VFR FPL* : voir / *see* GEN 12.
- 8 - **MET** : VFR : voir / *see* GEN VAC ; IFR : voir / *see* AIP GEN 3.5 ; Station : NIL.
- 9 - **Douanes, Police / Customs, Police** : NIL.
- 10 - **AVT** : NIL.
- 11 - **SSLIA** : Niveau 1 / *Level 1.*
- 12 - **Péril animalier / Wildlife strike hazard** : NIL
- 13 - **Hangars pour aéronefs de passage / Transient aircraft hangars** : possible.
- 14 - **Réparations / Repairs** : NIL.
- 15 - **ACB** : de Douai TEL : 03 21 50 07 75.
ULM TEL : 03 21 07 81 06.
Aéromodélisme TEL : 03 27 98 23 19.