

ATTERRISSAGE A VUE

Visual landing

Ouvert à la CAP
Public air traffic

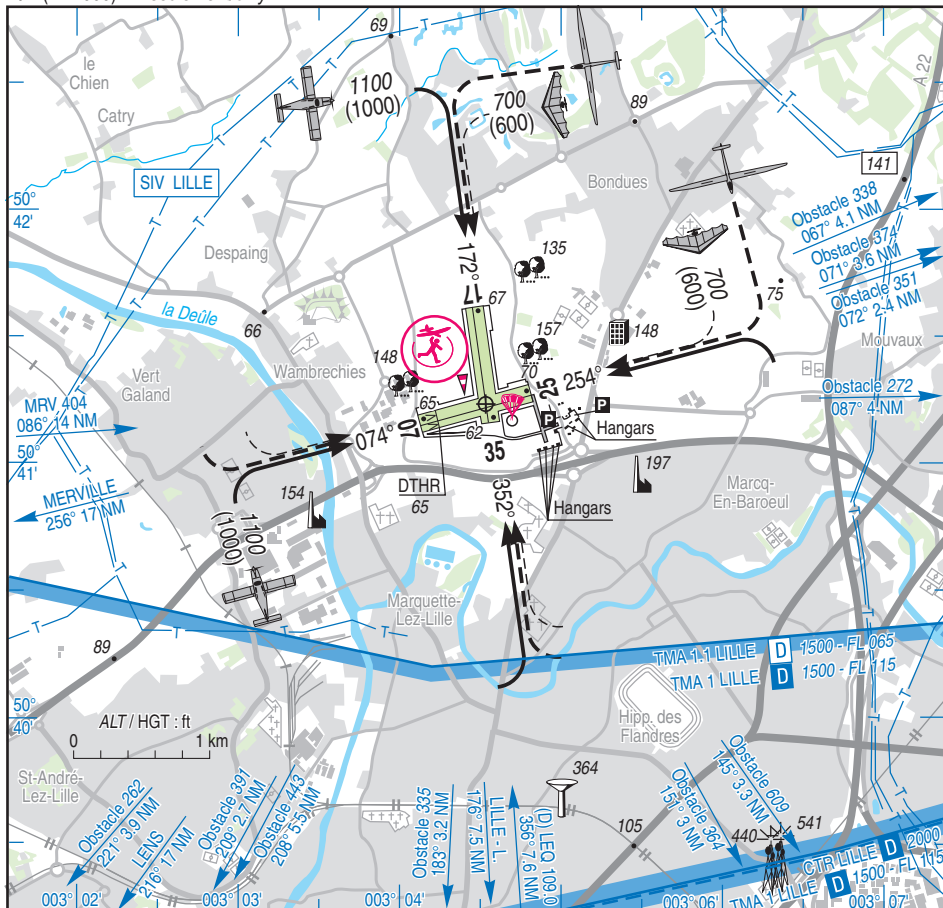
LILLE MARCQ EN BAROEUL

AD 2 LFQO ATT 01

03 JAN 19

	<p>ALT AD : 70 (3 hPa) LAT : 50 41 14 N LONG : 003 04 32 E</p>	<p>LFQO VAR : 0° (15)</p>
--	-----------------------------------------------------------------------------------------------------------------	-------------------------------------------------------

APP : NIL
 TWR : NIL
 A/A (122.000) FR seulement/only



	RWY	QFU	Dimensions Dimension	Nature Surface	Résistance Strength	TODA	ASDA	LDA
AVION	07	074	838 x 50	Non revêtue Unpaved	-	838	838	709
	25	254				709	838	838
	17	172	850 x 50	Non revêtue Unpaved	-	850	850	850
35	352	850				850	850	
PLANEUR	07	074	838 x 80	Non revêtue Unpaved	-	838	838	709
	25	254				709	838	838
	17	172	850 x 80	Non revêtue Unpaved	-	850	850	850
35	352	850				850	850	

Aides lumineuses : NIL
 Approche à vue : voir LILLE LESQUIN.

Lighting aids : NIL
 Visual landing : see LILLE LESQUIN.

LILLE MARCQ EN BAROEUL

Consignes particulières / *Special instructions*

Conditions d'utilisation de l'AD

AD réservé aux ACFT munis de radio.

Utilisation simultanée des deux pistes accolées interdite.

TWY revêtu des parkings au seuil 25 : largeur 7 m.

Procédures et consignes particulières

Roulage interdit hors RWY et TWY.

Tout TKOF ou LDG est suspendu si un planeur est immobilisé sur la piste à moins d'une demi-largeur de la limite commune.

Les dégagements au sol se font vers le TWY latéral accolé à la piste utilisée.

Les ULM, les planeurs et le remorqueur utilisent les mêmes circuits et mêmes pistes.

Pour le remorqueur, circuits à 900 (800).

Eviter les exercices panne moteur et les circuits basse hauteur les week-end et jours fériés.

Après le décollage en piste 25, les pilotes obliqueront, dans la mesure du possible, vers la gauche afin de suivre une ligne parallèle à la rocade et éviter ainsi le centre de Wambrechies.

Entraînement hélicoptère en vol local soumis à autorisation CAA.

Activités diverses

Activités HEL, ballons et montgolfières possibles sur AD. Parachutage sur AD (N° 200) : FL 140, SR-SS+30. Information des usagers sur A/A MARCQ et LILLE APP/FIS.

Activité voltige (N° 6000) : Axe RWY 07/25, longueur 1000 m, 1700 ft AMSL / FL 055, LUN-SAM sauf JF 0800-1800 (ETE - 1 HR). De jour uniquement. Activité réservée aux pilotes autorisés selon protocole. Information des usagers sur A/A MARCQ OU LILLE INFO.

AEM (N° 8252) : 0800-SS + 30 (ETE : - 1 HR), 500 ft ASFC. Extension à 700 ft ASFC annoncée par NOTAM.

AD operating conditions

AD reserved for radio-equipped ACFT.

Simultaneous use of the two joined RWY prohibited.

Paved TWY from aprons to THR 25 : width 7 m.

Procedures and special instructions

Taxiing prohibited except on RWY et TWY.

TKOF or LDG must be stopped if a glider lies on less than a half width of the common limit.

Vacate by the TWY adjacent to the RWY in use.

ULM, gliders and glider towing ACFT use same patterns and same RWY.

For glider towing ACFT, patterns 900 (800).

Avoid engine failure training and low height patterns during WE and HOL.

After TKOF RWY 25 pilots turn left as far as possible to follow a parallel line to the bypass and avoid Wambrechies.

Helicopter local training flight: PPR from CAA.

Special activities

HEL, balloons and hot air balloons activities possible on AD. PJE on AD (NR 200) : FL 140, SR-SS+30. Users information available on A/A MARCQ and LILLE APP/FIS frequencies.

Aerobatics (NR 6000): RWY 07/25 axis, 1000 m length, SKED MON-SAT except HOL : 0800-1800 (SUM - 1HR). Daytime only.

Activity reserved to authorized pilots according to protocol.

Users information on MARCQ A/A or LILLE INFO.

AEM (NR 8252): 0800-SS + 30 (SUM: - 1 HR), 500 ft ASFC. Extension up to 700 ft ASFC announced by NOTAM.

LILLE MARCQ EN BAROEUL

Informations diverses / Miscellaneous

Horaires sauf indication contraire / *Timetables unless otherwise specified*
UTC HIV ; HOR ETE : -1HR / *UTC WIN ; SUM SKED : -1HR*

- 1 - **Situation / Location** : 5 km N Lille (59-Nord).
- 2 - **ATS** : NIL
- 3 - **VFR de nuit / Night VFR** : Non agréé / *Not approved*.
- ← 4 - **Exploitant d'aérodrome / AD operator** : SIGAL (Syndicat Intercommunal de Gestion de l'Aérodrome de Loisirs)
Bureau de piste, 216 Parc de l'Aérodrome, 59910 BONDUES
TEL : 03 20 98 34 95 - MAIL : sigal-bondues@sigal.eu
- 5 - **CAA** : Délégation Nord Pas de Calais (voir / *see* GEN).
- 6 - **BRIA** : BORDEAUX (voir / *see* GEN).
- ← 7 - **Préparation du vol / Flight preparation** : RSFTA : station tributaire de LFQQ / *AFTN : station depending on LFQQ*
Acheminement FPL VFR / *Addressing VFR FPL : voir / see* GEN 12.
- 8 - **MET** : VFR : voir / *see* GEN VAC ; IFR : voir / *see* AIP GEN 3.5 ; Station : NIL.
- 9 - **Douanes, Police / Customs, Police** : NIL.
- 10 - **AVT** : Carburant / *Fuel* : 100LL (CIV),
H24 automate carte TOTAL uniquement / *dispenser TOTAL credit card only*.
- 11 - **RFFS** : Niveau 1 / *Level 1*.
- 12 - **Péril animalier / Wildlife strike hazard** : NIL.
- 13 - **Hangars pour avions de passage / Transient aircraft hangars** : Possible.
- ← 14 - **Réparations / Repairs** : NIL
- ← 15 - **ACB** : Union Aérienne de Lille Roubaix Tourcoing - TEL : 03 20 72 18 75
Ecole Française de Parachutisme Lille-Bondues - TEL : 03 74 09 52 72
AVIANOR - TEL : 06 72 00 59 40.
- 16 - **Hotels, restaurants** : Restaurant sur / *at* AD.

LILLE MARCQ EN BAROEUL

INFORMATIONS COMPLEMENTAIRES / ADDITIONAL INFORMATION

Les informations ci-dessous seront intégrées dans un prochain amendement
The following information with a permanent matter will be published in a next AMDT

Page	Mise à jour	<i>Update</i>
TXT 01	Activités diverses Parachutage sur AD (N°200) : FL 140, SR - SS+30. Plafond FL 115 si LF-CBA 1A active. Information des usagers sur A/A MARCQ et LILLE APP/FIS. Activité réservée aux usagers signataires du protocole.	<i>Special activities</i> <i>PJE (NR 200) on AD : FL 140, SR - SS+30.</i> <i>Upper limit FL 115 when LF-CBA 1A active.</i> <i>Users information on A/A MARCQ and LILLE APP/FIS.</i> <i>Activity reserved to signatory users to the protocol.</i>
TXT 02	5 - CAA : Délégation des Hauts de France Nord (au lieu de Délégation Nord Pas de Calais).	5 - CAA : <i>Délégation des Hauts de France Nord (instead of Délégation Nord Pas de Calais).</i>