

ATTERRISSAGE A VUE

Visual landing

Ouvert à la CAP
Public air traffic

LENS BENIFONTAINE

AD 2 LFQL ATT 01

05 DEC 19



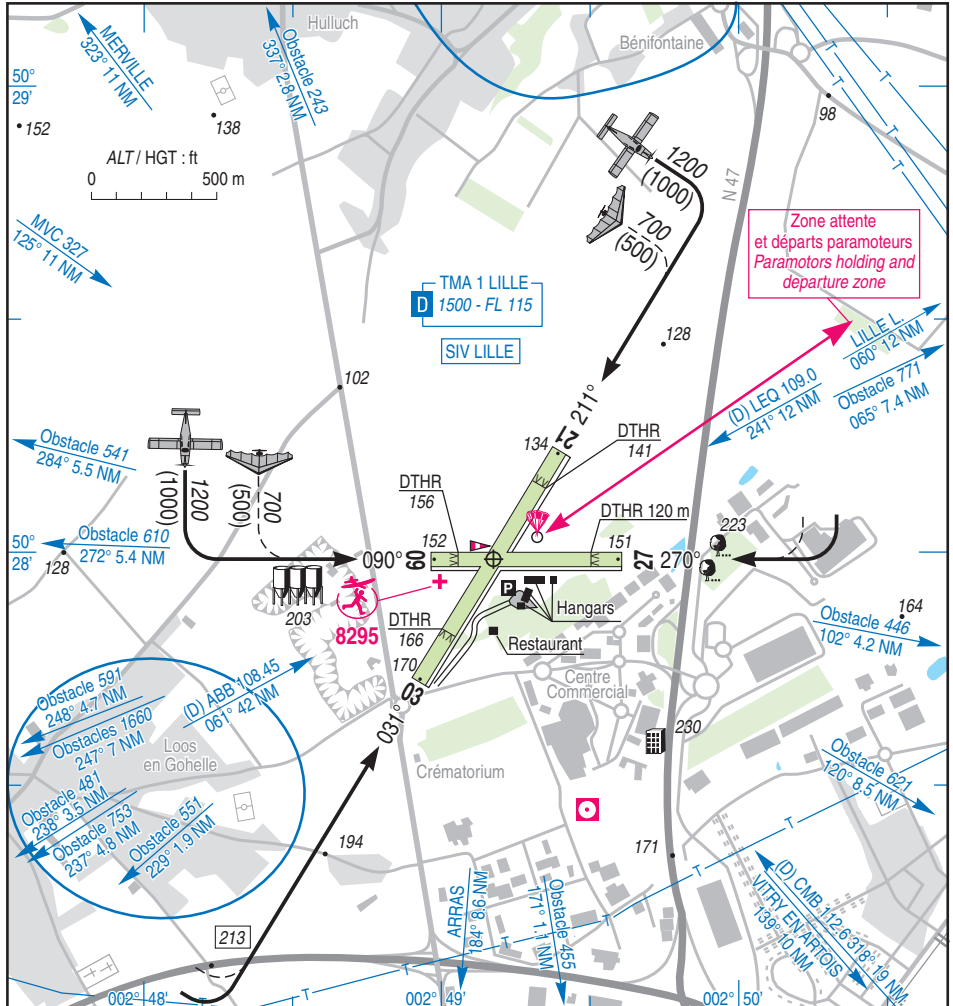
ALT AD : 170 (7 hPa)
LAT : 50 27 59 N
LONG : 002 49 11 E

LFQL
VAR : 0° (15)

APP : NIL

TWR : NIL

A/A : 123.350 (FR seulement / only) (commune avec/shared with LAON)



RWY	QFU	Dimensions Dimension	Nature Surface	Résistance Strength	TODA (1)	ASDA	LDA
03	031	1070 x 60	Non revêtue Unpaved	-	920	1070	845
21	211				845		
09	090	760 x 60	Non revêtue Unpaved	-	640	760	650
27	270				650		

(1) voir TXT

Aides lumineuses : NIL

(1) see TXT

Lighting aids : NIL



LENS BENIFONTAINE

Consignes particulières / *Special instructions*

Conditions d'utilisation de l'AD

AD réservé aux ACFT munis de radio.

Distances déclarées réduites en raison de la présence d'obstacles proches des seuils de piste.

Dangers à la navigation aérienne

LDG RWY 03 et RWY 09 : précautions à prendre dues à la présence de routes.

Fréquence A/A commune avec Laon Chambry.

Procédures et consignes particulières

Roulage interdit hors piste et TWY.

LDG ou TKOF interdit tant qu'un aéronef se trouve sur le TWY accolé à la piste en service et entre les deux THR.

Éviter le survol de Bénifontaine et de Loos en Gohelle.

Activités diverses

Voltige sur AD (N° 6010) : 2000 ft AMSL/3500 ft AMSL. SAM, DIM et JF : SR-SS sur l'axe de la piste qui est en service.

Parachutage sur AD (N° 264) : FL 140.

SR-SS + 30. Information des usagers sur A/A LENS et LILLE APP/FIS.

Activité réservée aux usagers signataires du protocole.

Activité paramoteur à proximité de la cible parachute.

Activité réservée aux signataires du protocole. Pour les non-basés, accord impératif du directeur d'aérodrome.

AEM N° 8295 : 400 ft ASFC MAX, SR-SS.

Vols radiocommandés selon protocole.

AD operating conditions

AD reserved for radio-equipped ACFT.

Usable declared distances reduced due to obstacles nearly the thresholds.

Air navigation hazards

LDG RWY 03 and RWY 09: caution advised due to roads in front.

A/A frequency shared with Laon Chambry.

Procedures and special instructions

Taxiing prohibited except on RWY and TWY.

LDG or TKOF is prohibited if an ACFT is lying on adjacent TWY and between the two thresholds of RWY in use.

Avoid overflying Bénifontaine and Loos en Gohelle.

Special activities

Aerobatics (NR 6010): 2000 ft AMSL/3500 ft AMSL. SAT, SUN and public HOL: SR-SS overhead RWY in use.

PJE (NR 264) on AD : FL 140.

SR-SS + 30. Users information on A/A LENS and LILLE APP/FIS.

Activity reserved for signatory users to the protocol.

Paramotor activity near parachute target.

Activity reserved for the signatories of the protocol. For non-based, imperative agreement of the aerodrome director.

AEM NR 8295: 400 ft ASFC MAX, SR-SS.

Radio controlled model flying as per protocol.

LENS BENIFONTAINE

Informations diverses / Miscellaneous

Horaires sauf indication contraire / *Timetables unless otherwise specified*
UTC HIV ; HOR ETE : -1HR / *UTC WIN ; SUM SKED : -1HR*

- 1 - **Situation / Location** : 3 km N Lens (62 - Pas de Calais).
- 2 - **ATS** : NIL.
- 3 - **VFR de nuit / Night VFR** : non agréé / *not approved*.
- 4 - **Exploitant d'aérodrome / AD operator** : Communauté d'Agglomération Lens Liévin (CALL)
TEL : 03 21 79 07 90
- ← 5 - **CAA** : Délégation Hauts de France Nord (voir / *see* GEN).
- 6 - **BRIA** : BORDEAUX (voir / *see* GEN).
- ← 7 - **Préparation du vol / Flight preparation** : Acheminement FPL VFR / *Addressing VFR FPL* : voir / *see* GEN 12.
- 8 - **MET** : VFR : voir / *see* GEN VAC ; IFR : voir / *see* AIP GEN 3.5 ; Station : NIL.
- 9 - **Douanes, Police / Customs, Police** : NIL.
- 10 - **AVT** : Carburant / *Fuel* 100 LL - Lubrifiant / *Lubricant* : NIL.
Automate Carte total uniquement / *Only dispenser with TOTAL Credit Card*
- ← 11 - **RFFS** : Niveau 1 / *Level 1*.
- 12 - **Péril animalier / Wildlife strike hazard** : NIL.
- 13 - **Hangars pour aéronefs de passage / Transient aircraft hangars** : possible.
- ← 14 - **Réparations / Repairs** : BENIFONTAINE AERO - TEL : 07 61 09 51 23.
- ← 15 - **ACB** : de LENS TEL : 03 21 67 72 60 - FAX : 03 21 70 81 90
CERPL TEL/FAX : 03 21 42 15 50
AERONORD ULM TEL : 06 85 36 30 96
AEM TEL : 03 21 44 62 57
EVASION ULM TEL : 06 66 97 71 72
- 17 - **Hotels, restaurants** : Restaurant sur / *at* AD.
- 18 - **Divers / Miscellaneous** : Adresse postale / *Postal address* :
Aerodrome de Lens-Benifontaine
5001 route de la Bassée
62880 VENDIN-LE-VIEIL

LENS BENIFONTAINE

INFORMATIONS COMPLEMENTAIRES / ADDITIONAL INFORMATION

Les informations ci-dessous seront intégrées dans un prochain amendement
The following information with a permanent matter will be published in a next AMDT

Page	Mise à jour	<i>Update</i>
TXT 01	Activités diverses Parachutage sur AD (N°264) : FL 140. Plafond FL 115 si LF-CBA 1A active. SR - SS+30. Information des usagers sur A/A LENS et LILLE APP/FIS. Activité réservée aux usagers signataires du protocole.	<i>Special activities</i> <i>PJE (NR 264) on AD : FL 140.</i> <i>Upper limit FL 115 when LF-CBA 1A active.</i> <i>SR - SS+30. Users information on A/A LENS and LILLE APP/FIS.</i> <i>Activity reserved to signatory users to the protocol.</i>