

# ATTERRISSAGE A VUE

## Visual landing

Ouvert à la CAP  
Public air traffic

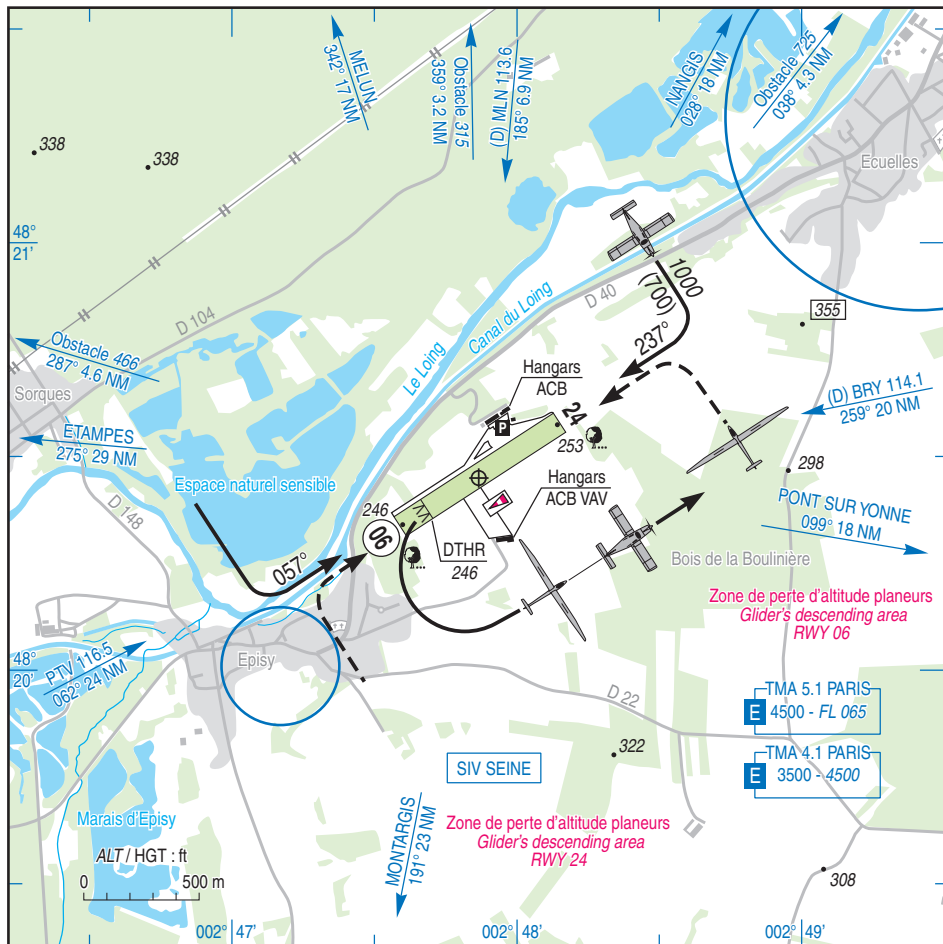
# MORET EPISY

## AD 2 LFPU ATT 01

05 MAR 15

	<b>ALT AD : 253 (9 hPa)</b> LAT : 48 20 27 N LONG : 002 47 52 E	<b>LFPU</b> VAR : 0° (15)
---	---	------------------------------

APP : NIL  
TWR : NIL  
A/A : 123.5



RWY	QFU	Dimensions Dimension	Nature Surface	Résistance Strength	TODA	ASDA	LDA
06	057	825 x 100	Non revêtue	-	825	825	675
24	237		Unpaved		825	825	825

Aides lumineuses : NIL.

Lighting aids : NIL.

## MORET EPISY

### Consignes particulières / *Special instructions*

#### Procédures et consignes particulières

PLATE-FORME TRES SENSIBLE AU BRUIT.

Inutilisable hors RWY et TWY.

Après décollage RWY 06, altération de cap sur la gauche pour éviter le survol d'Ecuelles.

Après décollage RWY 24, altération de cap sur la droite pour éviter le survol d'Episy.

#### *Procedures and special instructions*

*VERY NOISE-SENSITIVE PLATFORM.*

*Unusable outside RWY and TWY.*

*After RWY 06 take-off, heading alteration to the left to avoid the overflight of Ecuelles.*

*After RWY 24 take-off, heading alteration to the right to avoid the overflight of Episy.*

### Informations diverses / *Miscellaneous*

Horaires sauf indication contraire / *Timetables unless otherwise specified*  
UTC HIV ; HOR ETE : -1HR / *UTC WIN ; SKED SUM : -1HR*

- ← 1 - **Situation / Location** : 3.5 km SSW Moret (77 - Seine et Marne).
- 2 - **ATS** : NIL.
- 3 - **VFR de nuit / Night VFR** : Non agréé / *Not approved.*
- 4 - **Exploitant d'aérodrome / AD operator** : ACB de la vallée du Loing.
- ← 5 - **CAA** : Délégation Ile de France (voir / *see GEN*).
- ← 6 - **BRIA** : LE BOURGET (voir / *see GEN*).
- ← 7 - **Préparation du vol / Flight preparation** : Acheminement FPL VFR / *Addressing VFR FPL* : voir / *see GEN 12.*
- 8 - **MET** : VFR : voir / *see GEN VAC* ; IFR : voir / *see AIP GEN 3.5* ; Station : NIL.
- 9 - **Douanes / Customs** : NIL.
- 10 - **AVT** : Carburant / *Fuel* : 100 LL.  
Lubrifiant / *Lubricant* : W 80.  
(CIV-MIL) HJ sauf MAR / *except TUE.*
- 11 - **RFFS** : Niveau 1 / *Level 1.*
- 12 - **Péril animalier / Wildlife strike hazard** : NIL.
- 13 - **Hangars pour aéronefs de passage / Transient aircraft hangars** : O/R ACB.
- 14 - **Réparations / Repairs** : NIL.
- 15 - **ACB** : de la vallée du Loing - Aérodrome d'Episy - 77250 Moret sur Loing.  
TEL : 01 64 45 83 83 sauf MAR / *except TUE.*  
Centre VAV de Fontainebleau - TEL : 01 64 45 80 71.