

APPROCHE A VUE

Visual approach

Ouvert à la CAP
Public air traffic

COULOMMIERS VOISINS

AD 2 LFPK APP 01

09 SEP 21

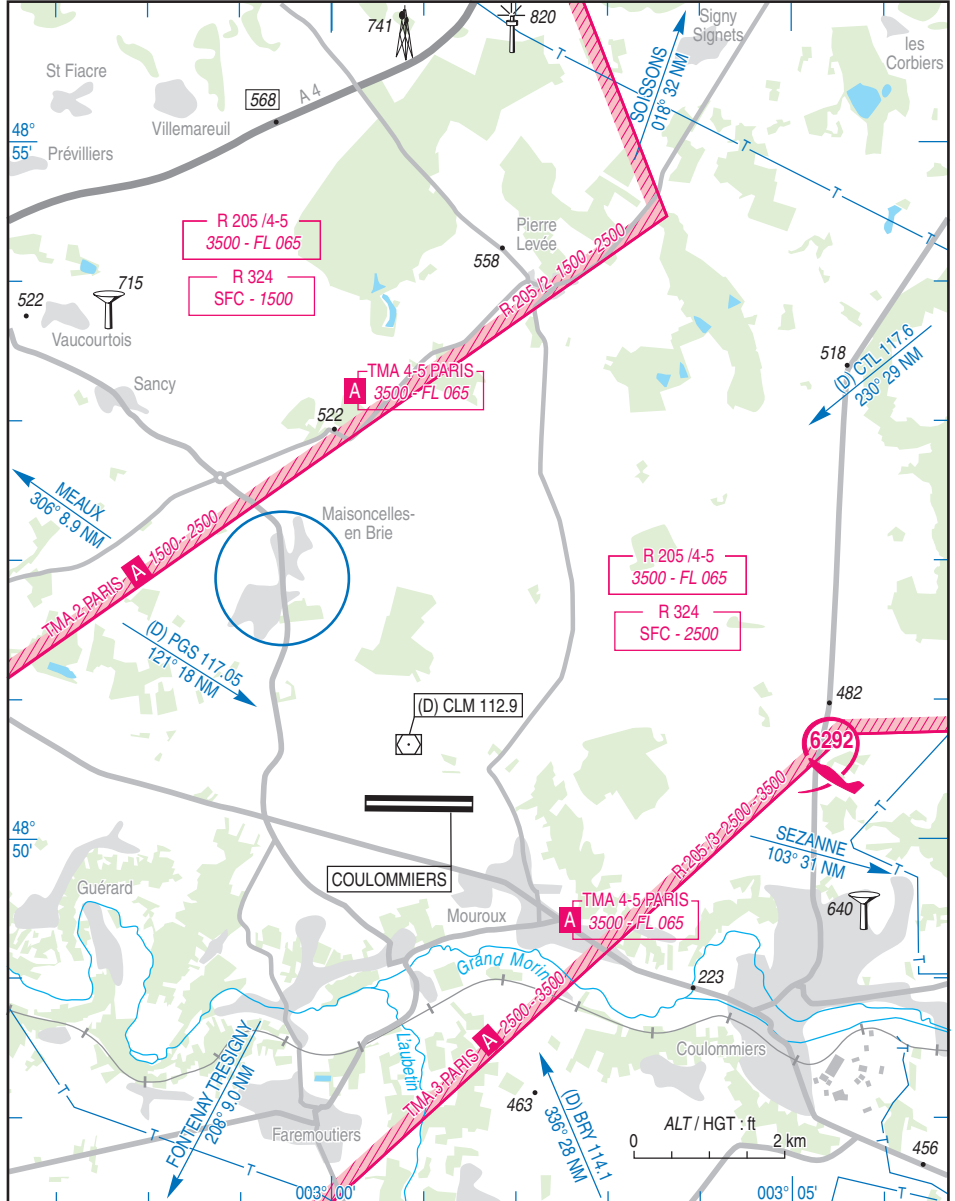


CABLE

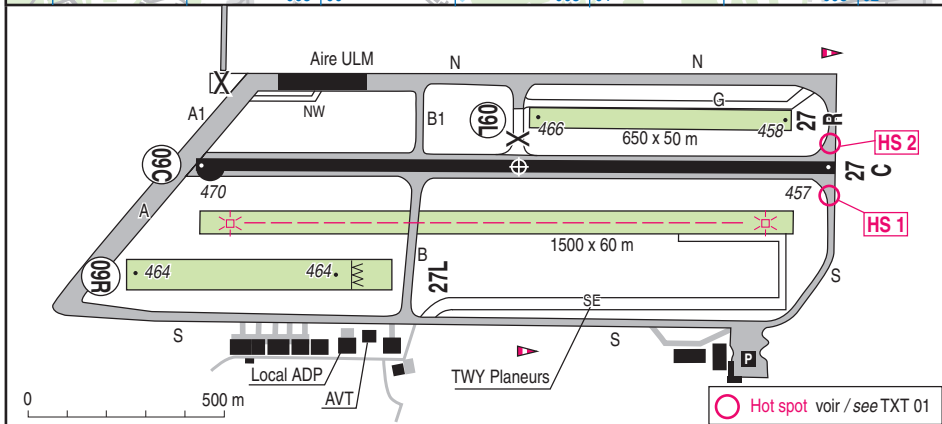
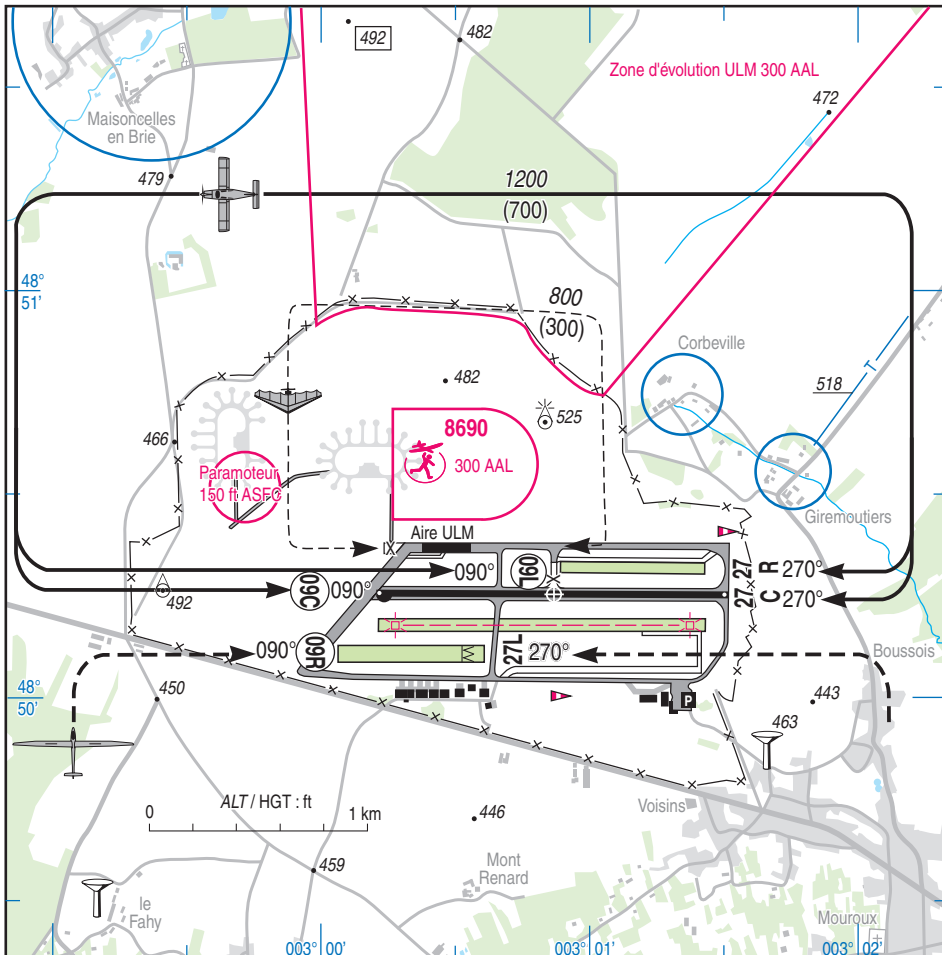
ALT AD : 470 (17 hPa)
LAT : 48 50 15 N
LONG : 003 00 52 E

LFPK
VAR : 1°E (20)

APP : NIL
TWR : NIL
A/A : 122.200



09 SEP 21



○ Hot spot voir / see TXT 01

COULOMMIERS VOISINS

Distances déclarées / Declared distances

RWY	QFU	Dimensions <i>Dimension</i>	Nature <i>Surface</i>	Resistance <i>Strength</i>	TODA	ASDA	LDA
09C 27C	090 270	1590 x 20	Revêtu <i>Paved</i>	5,7t	1590 1590	1590 1590	1590 1590
09R 27L	090 270	660 x 80	Non revêtu <i>Unpaved</i>	-	660 660	660 660	660 560
09L 27R	090 270	650 x 50	Non revêtu <i>Unpaved</i>	-	650 650	650 650	650 650

Aides lumineuses : NIL

Lighting aids : NIL

Consignes particulières / Special instructions

Conditions d'utilisation de l'AD

Activités ULM et Paramoteur autorisées aux usagers basés sous réserve de l'accord préalable de l'exploitant d'aérodrome.

AD réservé aux ACFT munis de radio.

AD interdit aux aéronefs dont la masse maximale au décollage (MTOW) est supérieure à 5,7t.

Piste 09R-27L réservée aux planeurs et avions de servitudes avec priorité aux planeurs à l'atterrissage.

Dangers à la navigation aérienne

Axe de voltige (N° 6292, Aulnoy) réservé aux planeurs basés, 1500 ft ASFC - 2500 ft AMSL, SR-SS.

Hot spots : les ACFT positionnés à ces points ne peuvent apercevoir les appareils circulant au-delà de l'ARP, notamment ceux qui croisent ou qui dégagent entre B1 et B, ainsi que ceux au seuil RWY 09C.

Procédures et consignes particulières

AD inutilisable hors - pistes et TWY.

L'utilisation des TWY est limitée aux ACFT d'envergure 15 m max.

Voie de circulation A1 réservée aux ULM.

Vols d'école et d'entraînement HEL interdits.

LDG RWY 09C dégagement obligatoire en bout de piste.

Restrictions d'utilisation : LDA piste non revêtu planeurs QFU 270 : 560 m.

Hors communications liées à des impératifs de sécurité, il est demandé aux aéronefs entrant dans les circuits d'aérodrome, d'effectuer une écoute d'au moins deux minutes de la fréquence A/A afin de s'assurer qu'il n'y a pas d'opération de treuillage en cours, l'utilisation de la fréquence pouvant gêner la communication entre l'opérateur et le pilote planeur.

Décollage RWY 27L et aire ULM QFU 270 : Maintenir l'axe au décollage jusqu'à l'extrémité de piste cause présence de clôtures à l'extrémité gauche de la RWY 09R et à l'extrémité gauche de l'aire ULM.

AD operating conditions

ULM and Powered Paragliding authorized for based users with prior agreement from AD operator.

AD reserved for radio equipped ACFT.

AD prohibited to ACFT whose maximum TKOF weight (MTOW) is higher than 5,7t.

RWY 09R-27L reserved for gliders and service ACFT, giving way to gliders LDG.

Air navigation hazards

Aerobatics (NR 6292, Aulnoy) reserved for based gliders, 1500 ft ASFC - 2500 ft AMSL, SR-SS.

Hot spots: ACFT positioned at these points cannot see ACFT taxiing beyond ARP, especially those crossing or clearing between B1 and B, and those at THR 09C.

Procedures and special instructions

AD unusable outside RWY and TWY.

Use of TWY is restricted to ACFT with wingspan 15 m max.

TWY A1 is reserved for ULM.

HEL school and training flights prohibited.

LDG RWY 09C compulsory vacating at the end of the RWY

Restricted use: LDA on glider grass strip QFU 270: 560 m.

Except safety communications matters, pilots joining AD circuits are meant to monitor A/A frequency at least 2 minutes in order to be sure that no winching activity is in progress, regarding that using frequency may disturb communications between the glider's pilot and its assistant.

TKOF RWY 27L and ULM area QFU 270 : Maintain TKOF heading to the end of the RWY because of fences at the end on the left side of RWY 09R and at the end on the left of the ULM area.

COULOMMIERS VOISINS

Procédures et consignes particulières pendant l'activité treuillage.

Activité treuillage annoncée sur la fréquence A/A.
Eviter verticale AD au - dessous de 2200ft AMSL.
Utilisation obligatoire du QFU utilisé pour le treuillage.
Maintien de l'axe de piste en cas de remise de gaz sur RWY 09C/27C.

Pendant une treuillée en cours :

- Exercices d'encadrements interdits.
- LDG/TKOF RWY 09C, 27C, 09R et 27L interdits.
- Entraînements TDP basse hauteur RWY 09C/27C interdits.
- En configuration E, LDG/TKOF sur aire ULM interdits.

Circulation au sol :

TWY B fermé.

Configuration Ouest :

- Avions :

Roulage au départ via S.

Roulage à l'arrivée via A puis S.

Si croisement au roulage sur S possibilité d'utiliser SE.

- Planeurs : tractage via SE.

Configuration Est :

- Avions :

Roulage au départ via S puis A.

Roulage à l'arrivée via S.

Si croisement au roulage sur S possibilité d'utiliser SE.

- Hot spot

Au seuil 27, l'attention des usagers est attirée sur l'absence de visibilité sur l'ensemble de la piste 09C/27C due au profil de la piste.

Ne pas s'arrêter sur le TWY N dans la trouée d'atterrissage de la piste 27 R.

Procedures and special instructions during winching activity

Gliders winching activity notified on A/A frequency.
Avoid overhead AD below 2200 ft AMSL.
Mandatory use of the QFU used for winching activity.
In the event of a go-around RWY 09C/27C maintain RWY heading

During winching activity

- Engine failure exercices prohibited.
- LDG/TKOF RWY 09C, 27C, 09R, and 27L prohibited.
- Low height training circuits RWY 09C/27C prohibited.

East configuration : LDG/TKOF on ULM area prohibited.

Ground taxiing :

TWY B closed

West configuration :

- ACFT :

On DEP taxi via S.

On ARR taxi via A then S.

SE available in case of crossing on S when taxiing.

- Gliders: towing via SE.

East configuration :

- ACFT :

On DEP taxi via S then A.

On ARR taxi via S.

SE available in case of crossing on S when taxiing.

- Hot spot

At THR 27 User's attention is drawn to the lack of visibility over the whole RWY 09C/27C due to RWY's profile.

Do not stop on TWY N within LDG funnel RWY 27R.

Conditions particulières de radiocommunication

L'attention des usagers est attirée sur la présence d'ULM basés, exploités par l'Aéroclub des Sourds de France, évoluant sans équipement radio dans les circuits ULM selon les conditions définies par la DSAC Nord.

Activités diverses

Treuillage planeurs (N° 939) : 2200 ft AMSL, SR-30 - SS+30. Treuil équipé de feux à éclats. Activité réservée aux membres de l'AACM selon consignes locales. Câble non balisé.

Activité AEM N° 8690 dans la partie NW de l'AD, SR-SS.

Special radiocommunication Instructions

User's must be aware of the presence of home-based ULM operated by Aeroclub des Sourds de France (French aeroclub for deaf people) and flying without any radio equipment within ULM patterns according to conditions defined by CAA (DSAC Nord).

Special activities

Gliders winching (NR 939): 2200 ft AMSL, SR-30 - SS+30. Winch fitted with flashing lights. Activity reserved for AACM members according to local instructions. Unmarked cable.

Activity AEM NR 8690, NW of the airfield, SR-SS.

COULOMMIERS VOISINS

Informations diverses / Miscellaneous

Horaires sauf indication contraire / *Timetables unless otherwise specified*
 UTC HIV ; HOR ETE : -1HR / UTC WIN ; SUM SKED : -1HR

- 1 - **Situation / Location** : 5 km WNW Coulommiers (77 - Seine et Marne).
- 2 - **ATS** : NIL.
- 3 - **VFR de nuit / Night VFR** : Non agr / *Not approved*.
- 4 - **Exploitant d'aérodrome / AD operator** : Aéroports de Paris.
 180 Esplanade de l'Air et de l'Espace
 93350 Le Bourget
 Permanence: 06 69 58 04 03
 Redevances: <https://www.parisaeroport.fr/entreprises/services-aux-compagnies-aeriennes/tarifs-redevances>
 Tel : 01 74 25 49 58 ou 01 48 62 07 51.
- 5 - **CAA** : Direction Régionale de l'Île de France (voir / *see* GEN).
- 6 - **BRIA** : LE BOURGET (voir / *see* GEN).
- 7 - **Préparation du vol / Flight preparation** : Acheminement FPL VFR / *Addressing VFR FPL* : voir / *see* GEN12.
 Permanence chef AD sur r pondeur
 TEL : 01 64 03 04 67 - FAX : 01 64 03 32 46.
- 8 - **MET** : VFR : voir / *see* GEN VAC ; IFR : voir / *see* AIP GEN 3.5 ; Station : NIL.
- 9 - **Douanes, Police / Customs, Police** : NIL.
- 10 - **AVT** : (CIV) Carburant / *Fuel* : 100 LL.
 Paiement comptant ou ch ques. HX / *Cash payment or cheque. HX*.
- 11 - **RFFS** : Niveau 1 / *Level 1*.
- 12 - **Péril animalier / Wildlife strike hazard** : NIL.
- 13 - **Hangars pour atterrissages de passage / Transient aircraft hangars** : NIL.
- 14 - **Reparations / Repairs** : CAS et/ and CP A ro
- 15 - **ACB** : Divers de la région parisienne / *Various*.
- 16 - **Divers / Miscellaneous** : Absence de cabine téléphonique publique / *Lack of public phone booth*.