

APPROCHE A VUE

Visual approach

Ouvert à la CAP
Public air traffic

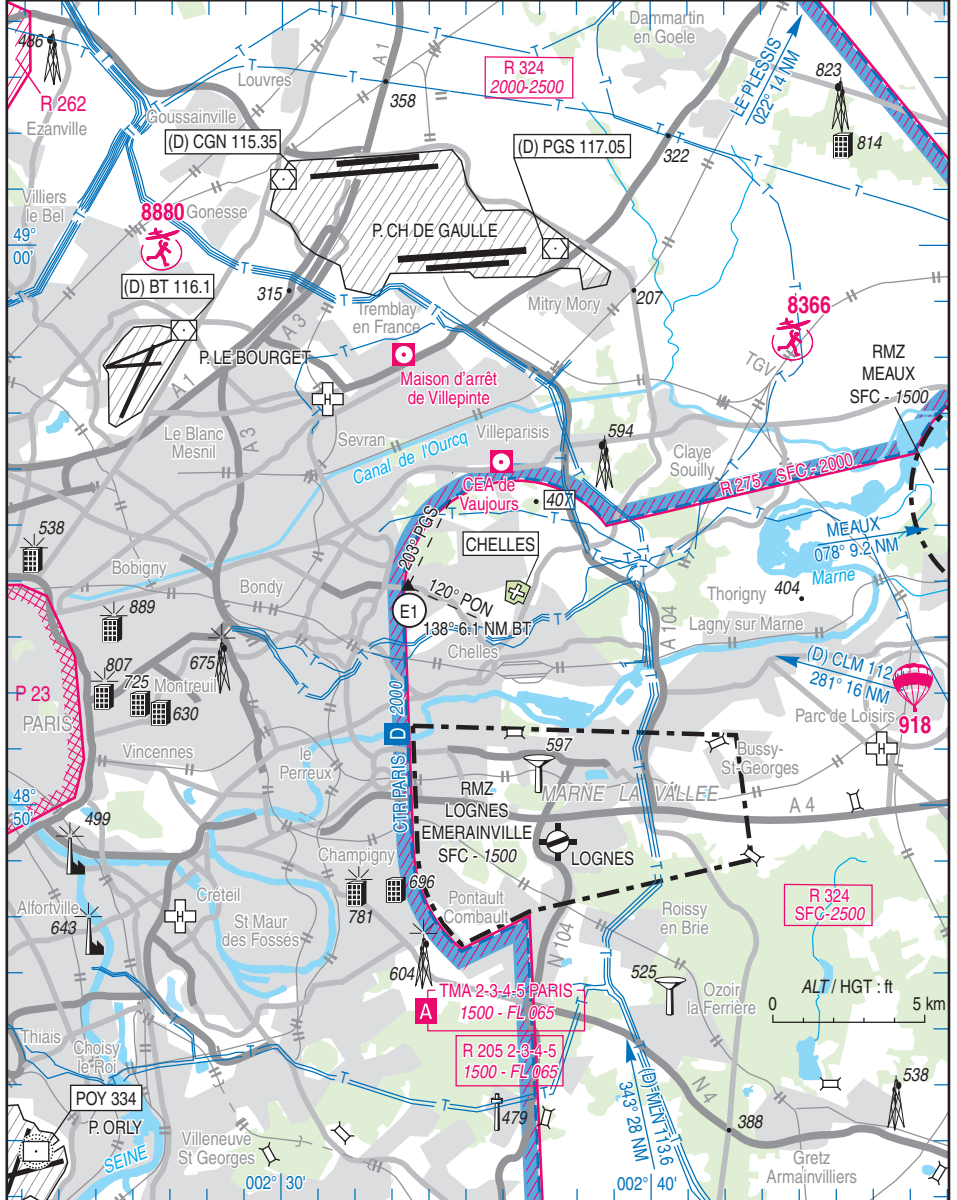
CHELLES LE PIN

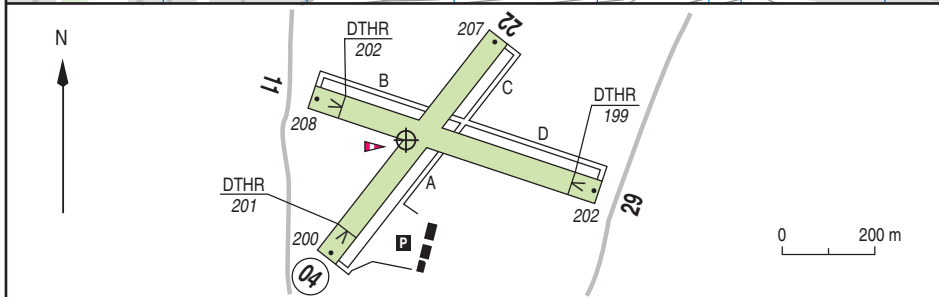
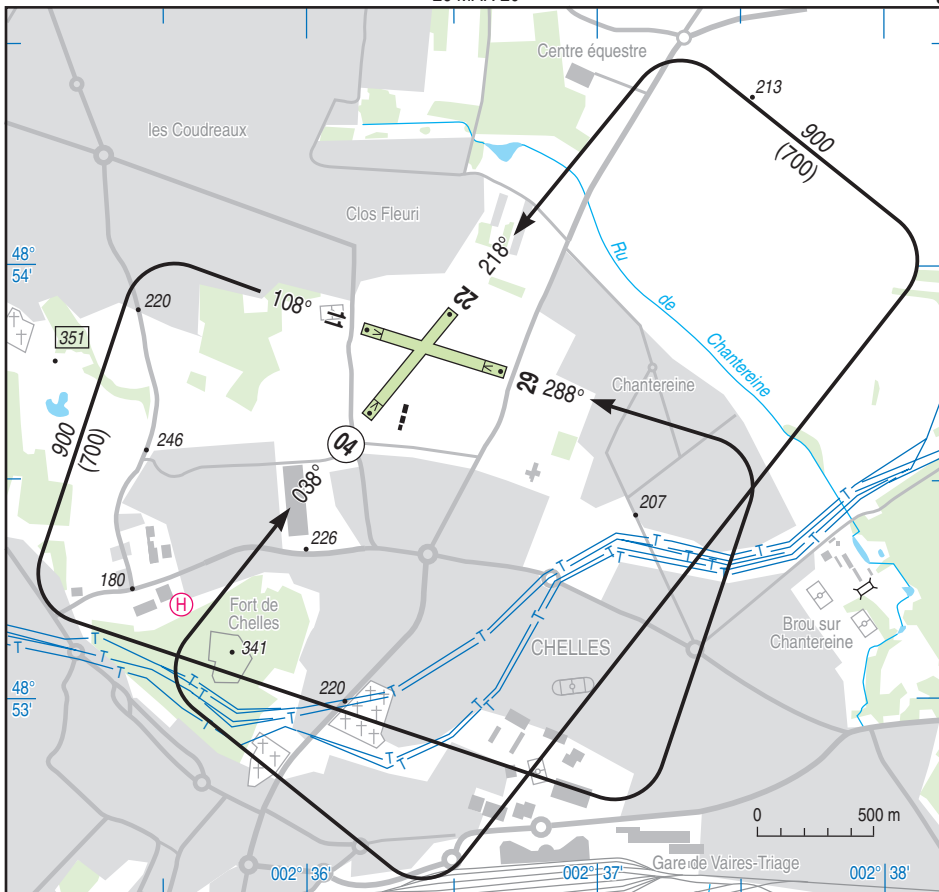
AD 2 LFPH APP 01

26 MAR 20

	ALT AD : 208 (7 hPa) LAT : 48 53 48 N LONG : 002 36 22 E	LFPH VAR : 0° (15)
---	---	------------------------------

APP : NIL
TWR : NIL
A/A : 123.925





RWY	QFU	Dimensions <i>Dimension</i>	Nature <i>Surface</i>	Résistance <i>Strength</i>	TODA	ASDA	LDA
04	038	600 x 50	Non revêtue <i>Unpaved</i>	-	600	600	488
22	218				488	600	600
11	108	650 x 50	Non revêtue <i>Unpaved</i>	-	540	650	NIL
29	288				515	650	511

Aides lumineuses : NIL

Lighting aids : NIL

CHELLES LE PIN

Consignes particulières / *Special instructions*

Conditions d'utilisation de l'AD

AD réservé aux ACFT munis de radio.

AD réservé aux ACFT basés.

Dangers à la navigation aérienne

Présence d'une hélicsurface à usage restreint (Centre d'incendie et de secours) située dans le 223°/0.8 NM.

Privilégier l'utilisation de la piste 04/22 en raison de la présence d'obstacles dans les dégagements de la piste 11/29.

Procédures et consignes particulières

QFU 038° préférentiel pour des raisons environnementales.

Dégager obligatoirement vers les installations après LDG quelle que soit la piste en service.

Compte tenu de l'environnement urbain, respecter les circuits représentés sur la carte atterrissage à vue.

Atterrissage interdit en piste 11.

Tours de piste solo pour élèves pilotes interdits.

Touch and Go interdits.

AD operating conditions

AD reserved for radio-equipped ACFT.

AD reserved for home-based ACFT.

Air navigation hazard

Helipad with restricted use (Fire and rescue centre) located in the 223°/0.8 NM.

Favor the use of RWY 04/22 due to the presence of obstacles in the clearances of RWY 11/29.

Procedures and special instructions

Preferred QFU 038°, due to environmental reasons.

RWY must be vacated towards installations after landing whatever the RWY in use.

Follow the circuits represented on the visual landing chart, due to urban surroundings.

Landing prohibited on RWY 11.

Solo traffic patterns prohibited for student pilots.

Touch and Go prohibited.

Informations diverses / *Miscellaneous*

Horaires sauf indication contraire / *Timetables unless otherwise specified*
UTC HIV ; HOR ETE : - 1 HR / UTC WIN ; SUM SKED : - 1 HR

- 1 - **Situation / Location** : 2 km NE Chelles (77 - Seine et Marne)
- 2 - **ATS** : NIL.
- 3 - **VFR de nuit / Night VFR** : Non agréé / *Not approved*.
- 4 - **Exploitant d'aérodrome / AD operator** : Groupe ADP
1 rue Désiré Lucca
93350 Le Bourget aéroport CEDEX
TEL permanence : 06 69 58 04 03.
- 5 - **CAA** : Délégation Ile de France (voir / *see* GEN).
- 6 - **BRIA** : LE BOURGET (voir / *see* GEN)
- 7 - **Préparation du vol / Flight preparation** : Station tributaire de LFPB / *Station depending on LFPB*.
Permanence exploitant sur répondeur / *AD operator (answering machine)* TEL : 01 64 21 62 84.
Acheminement FPL VFR / *Addressing VFR FPL* : voir / *see* GEN12.
- 8 - **MET** : VFR : voir / *see* GEN VAC ; IFR : voir / *see* AIP GEN 3.5 ; Station : NIL.
- 9 - **Douanes, Police / Customs, Police** : NIL.
- 10 - **AVT** : Carburant / *Fuel* : 100LL - Lubrifiants / *Lubricants* : 65-80-100-120 (CIV-MIL).
- 11 - **RFFS** : Niveau 1 / *Level 1*.
- 12 - **Péril animalier / Wildlife strike hazard** : NIL.
- 13 - **Hangars pour aéronefs de passage / Transient aircraft hangars** : NIL.
- 14 - **Réparations / Repairs** : NIL.
- 15 - **ACB** : divers de la région Parisienne.