

# APPROCHE A VUE

## Visual approach

Usage restreint  
Restricted use

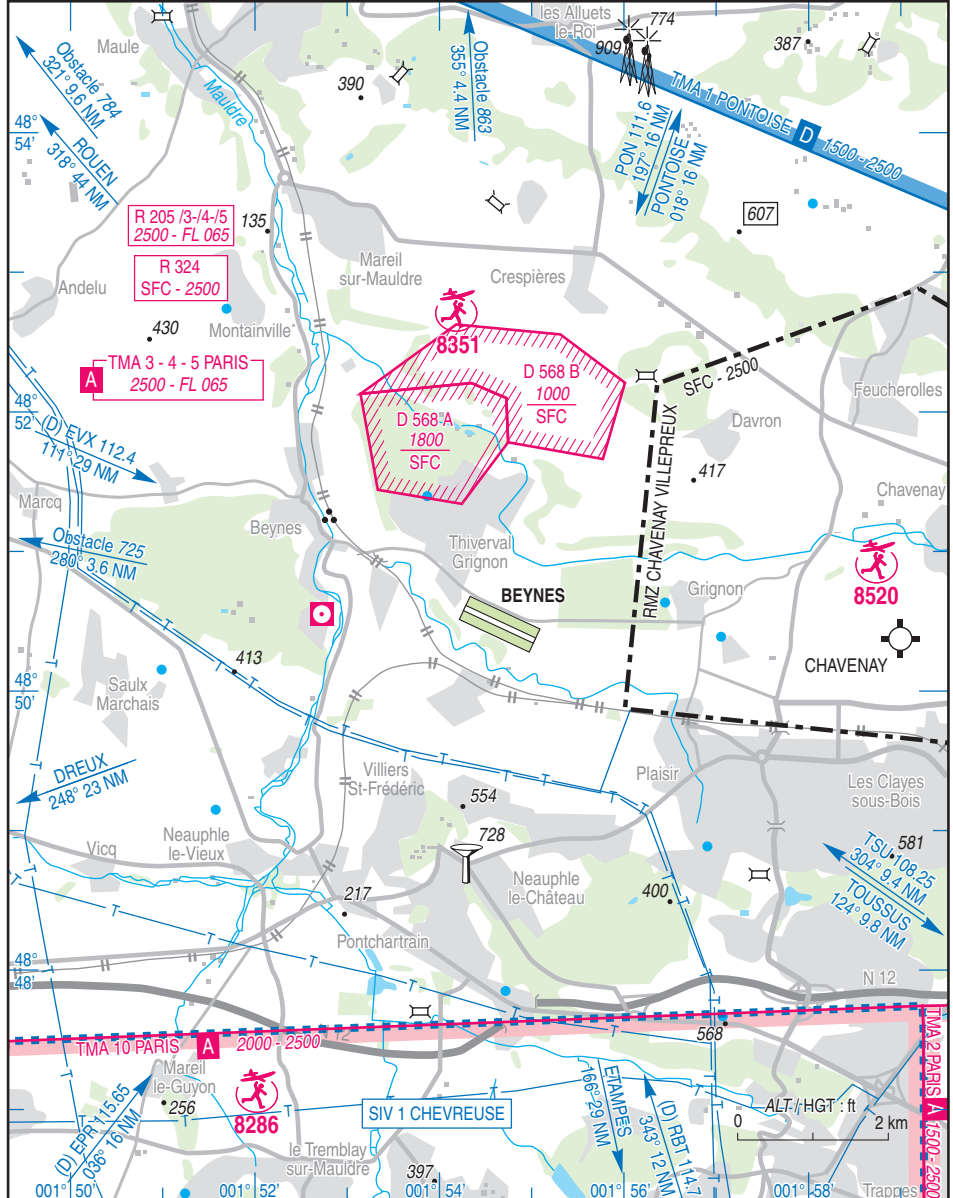
# BEYNES THIVERVAL

## AD 2 LFPF APP 01

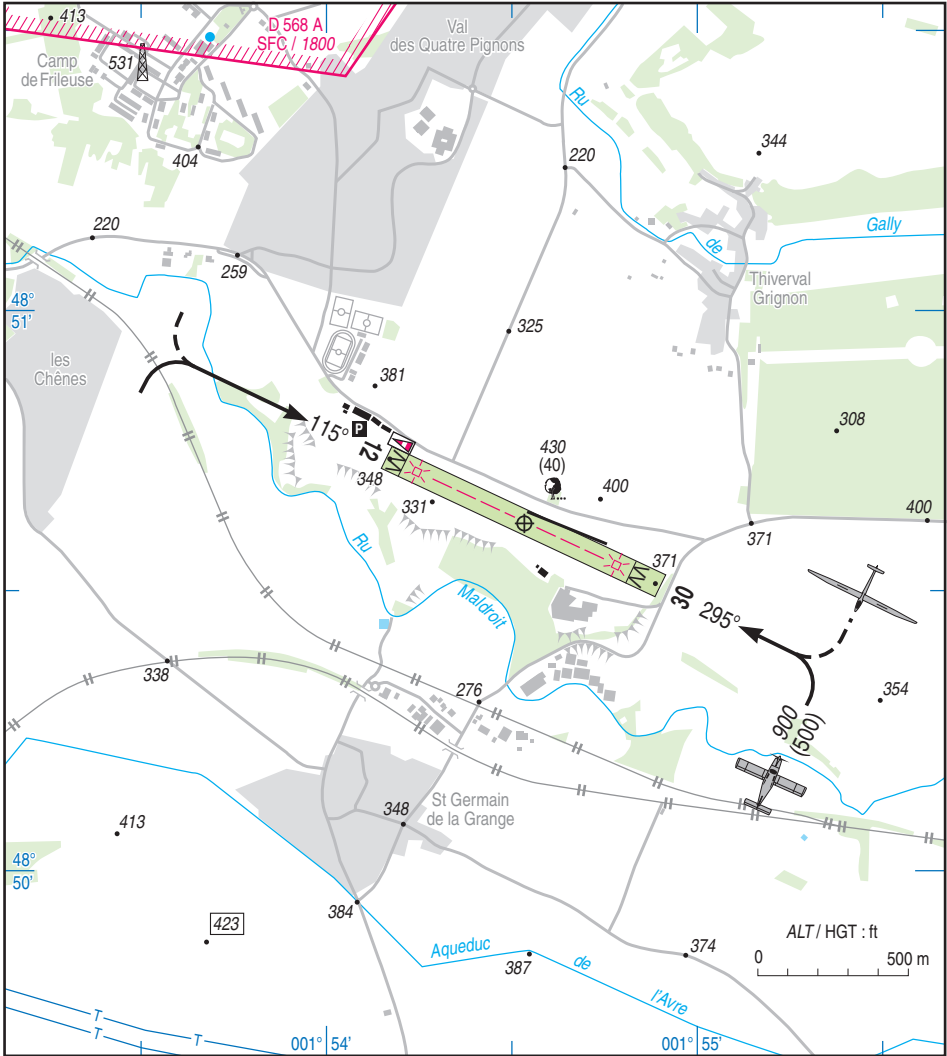
24 FEB 22

  <p>CABLE</p>	<b>ALT AD : 371 (14 hPa)</b>	<b>LFPF</b>	
	LAT : 48 50 37 N	Non WGS-84	
	LONG : 001 54 32 E	VAR : 1°E (20)	

APP : NIL  
TWR : NIL  
A/A : 120.430



25 FEB 21



RWY	QFU	Dimensions <i>Dimension</i>	Nature <i>Surface</i>	Résistance <i>Strength</i>	TODA	ASDA	LDA
12	115	1000 x 80	Non revêtue	-	880	1000	960
30	295		Unpaved		1000	1000	880

**Aides lumineuses : NIL**

**Lighting aids : NIL**

## BEYNES THIVERVAL

### Consignes particulières / *Special instructions*

#### Conditions générales d'utilisation de l'AD

AD réservé au vol à voile et aux ACFT de servitude.  
Bande revêtue réservée aux remorquages des planeurs.  
Utilisation exceptionnelle de l'aérodrome possible après autorisation obtenue auprès du chef pilote ou du président du CAB (Centre Aéronautique de Beynes).

#### General AD operating conditions

AD reserved for gliders and service ACFT.  
Paved strip reserved for glider towing.  
Exceptional use of AD possible upon authorization from chief pilot or from CAB (Centre Aéronautique de Beynes) president.

#### Procédures et consignes particulières

Transit : information des usagers sur A/A BEYNES lorsque l'activité de treuillage est signalée par le gyrophare situé sur le treuil ou le sommet du hangar.

#### Procedures and special instructions

Transit : user information on A/A BEYNES when winching activity is signalled by gyrolight on the winch or on the hangar.

#### Activités particulières

Treuillage planeurs (N° 914) : 2000ft AMSL/SFC, câble non balisé. Annoncé par feux tournants installés sur le treuil et sur le hangar.

#### Special activities

Gliders winching (NR 914) : 2000 ft AMSL/SFC, cable not marked. Announced by turning lights placed on the winch and on the hangar.

### Informations diverses / *Miscellaneous*

Horaires sauf indication contraire / *Timetables unless otherwise specified*  
UTC HIV ; HOR ETE : -1HR / UTC WIN ; SKED SUM : -1HR

- 1 - **Situation / Location** : 2.5 km SE Beynes ( 78 - Yvelines).
- 2 - **ATS** : NIL.
- 3 - **VFR de nuit / Night VFR** : Non agréé / Not approved.
- ← 4 - **Exploitant d'aérodrome / AD operator** : Centre Aéronautique de Beynes Thiverval.
- 5 - **CAA** : Délégation Ile de France (voir / see GEN).
- 6 - **BRIA** : LE BOURGET (voir / see GEN).
- 7 - **Préparation du vol / Flight preparation** : Accès internet / Internet access (ACB).  
Acheminement PLN VFR / Addressing VFR FPL : voir / see GEN12.
- 8 - **MET** : VFR : voir / see GEN VAC ; IFR : voir / see AIP GEN 3.5 ; Station : NIL.
- 9 - **Douanes, Police / Customs, Police** : NIL.
- ← 10 - **AVT** : Carburant / Fuel : UL91  
Lubrifiant / Lubricant : NIL.
- 11 - **RFFS** : Niveau 1 / Level 1.
- 12 - **Péril animalier / Wildlife strike hazard** : NIL.
- 13 - **Hangars pour aéronefs de passage / Transient aircraft hangars** : NIL.
- 14 - **Réparations / Repairs** : NIL.
- ← 15 - **ACB** : Centre Aéronautique de Beynes - Aérodrome - 78650 BEYNES  
TEL : 01 34 89 10 05  
Email : cab.beynes@cab.asso.fr
- 16 - **Transports** : NIL.
- 17 - **Hôtels, restaurants** : Restaurant sur / on AD.