

ATTERRISSAGE A VUE

Visual landing

Ouvert à la CAP
Public air traffic

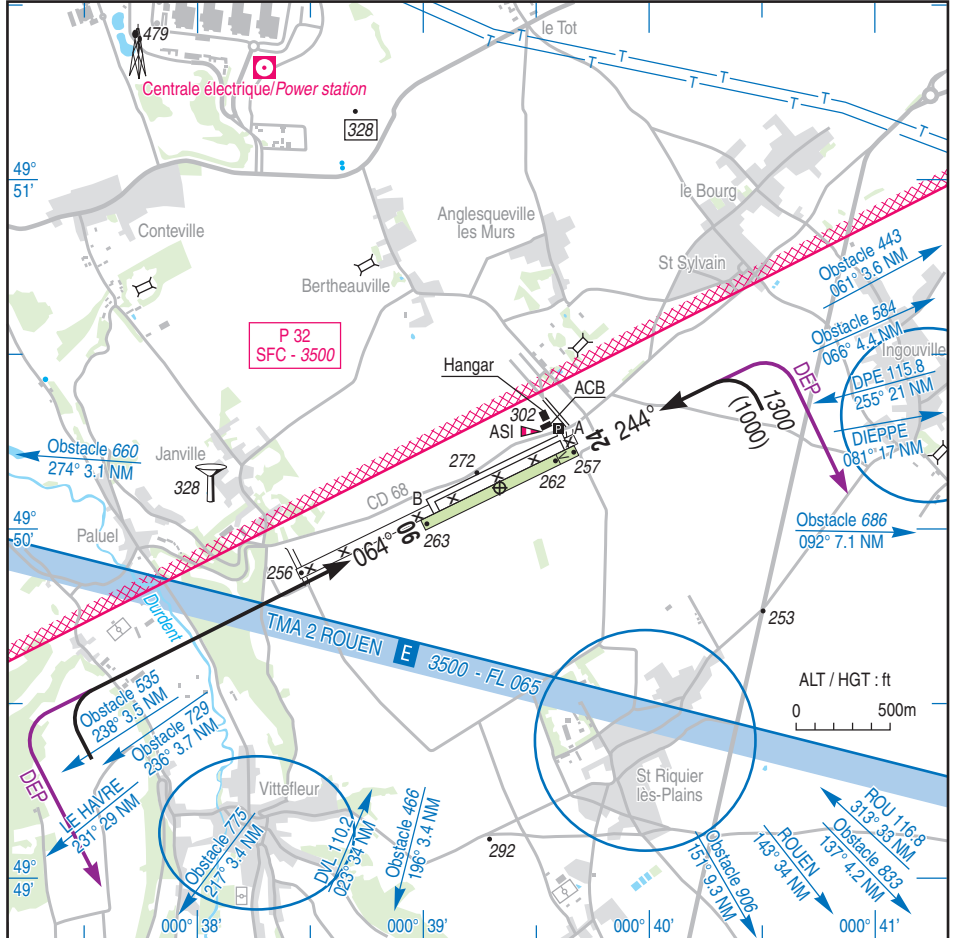
SAINT VALERY VITTEFLEUR

AD 2 LFOS ATT 01

26 MAR 20

	ALT AD : 269 (9 hPa) LAT : 49 50 07 N LONG : 000 39 20 E	LFOS VAR : 0° (15)
---	---	------------------------------

APP : NIL
TWR : NIL
AA : 123.500



RWY	QFU	Dimensions Dimension	Nature Surface	Résistance Strength	TODA	ASDA	LDA
06	064	900 x 50	Non revêtue	-	800	900	900
24	244		Unpaved		900	900	800

Aides lumineuses : NIL

Lighting aids: NIL

SAINT VALERY VITTEFLEUR

Consignes particulières / *Special instructions*

Dangers à la navigation aérienne

Site susceptible d'être envahi en quelques minutes par la brume de mer.

Air navigation hazards

Site likely to be covered by sea haze in a few minutes.

Procédures et consignes particulières

Les avions rejoignant ou quittant le PRKG doivent marquer l'arrêt avant de traverser le CD 68, et laisser la priorité aux véhicules.

Piste revêtue inutilisable.

Présence possible d'engins dans la bande dégagée au sud de la piste.

Plate-forme très sensible au bruit, il est recommandé dans la mesure du possible, d'éviter le survol des zones habitées.

Procedures and special instructions

ACFT leaving or reaching PRKG, shall stop before crossing CD 68 road, and give way to vehicles.

Paved RWY unserviceable.

Possible presence of machines in the clear strip south of the RWY.

Platform very sensitive at noise, it is recommended, when possible, to avoid overflying of inhabited areas.

Activités diverses

Special activities

← Activité de voltige (N° 6221) : 1430 ASFC / 1700 AMSL - 3500 AMSL, SR-SS verticale piste revêtue et 500 m de part et d'autre de l'ARP, PPR ACB.

Aerobatics (NR 6221) 1430 ASFC / 1700 AMSL - 3500 AMSL, SR-SS at AD along paved RWY and 500 m each side of ARP, PPR ACB.

Informations diverses / *Miscellaneous*

Horaires sauf indication contraire / *Timetables unless otherwise specified*
UTC HIV ; HOR ETE : -1HR / *UTC WIN ; SUM SKED : -1HR*

- ←
- 1 - **Situation / Location** : 6 km SW Saint Valéry en Caux (76 - Seine Maritime).
 - 2 - **ATS** : NIL.
 - 3 - **VFR de nuit / Night VFR** : Non agréé / *Not approved.*
 - ← 4 - **Exploitant d'aérodrome / AD operator** : ACB Cauchois B.P.26
76 460 Saint-Sylvain
TEL : 02 35 97 10 33 ou 06 80 12 82 57
 - ← 5 - **CAA** : DSAC Ouest.
 - 6 - **BRIA** : BORDEAUX (voir / *see GEN*).
 - 7 - **Préparation du vol / Flight preparation** : Acheminement FPL VFR / *Addressing VFR FPL* : voir / *see GEN 12.*
 - 8 - **MET** : VFR : voir / *see GEN VAC* ; IFR : voir / *see AIP GEN 3.5* ; Station : NIL.
 - 9 - **Douanes, Police / Customs, Police** : NIL.
 - ← 10 - **AVT** : Carburants / *Fuel* : 100 LL,
HJ O/R ACB
Cartes de crédit non acceptées / *Credit cards not accepted*
 - 11 - **RFFS** : Niveau 1 / *Level 1.*
 - 12 - **Péril animalier / Wildlife strike hazard** : NIL.
 - ← 13 - **Hangars pour aéronefs de passage / Transient aircraft hangars** : NIL.
 - 14 - **Réparations / Repairs** : NIL.
 - ← 15 - **ACB** : ACB Cauchois (voir exploitant / *see operator*).
 - ← 16 - **Restaurants** : NIL.